

„APAC, Rzeczoznawstwo Motoryzacyjne i Maszynowe”

Licencja infoekspert, eurotaxglass's
55-040 Tyniec Mały, ul. Piaskowa 6

OCENA TECHNICZNA

Nr CFM202110097

Data badania – 20 października 2021r.

Rzeczoznawca - Marcin Stachurka

Zleceniodawca: Carefleet S.A.
Adres: ul. Legnicka 48 bud. C-D, 54-202 Wrocław
Zakres oceny: Określenie wartości pojazdu dla potrzeb sprzedaży w trybie przetargu.

Dane techniczne:

Nr rejestracyjny: DW4V687

Marka pojazdu: PEUGEOT
Model: 508 2.0 BLUEHDI ACTIVE SEDAN
Kolor: CZARNY

Oznaczenie: PEUGEOT 508 2.0 BLUEHDI ACTIVE SEDAN

Rodzaj nadwozia: Sedan

Rodzaj pojazdu: OSOBOWY

Liczba drzwi: 4

Liczba miejsc: 5

Wskazania licznika [km]: 91750

Nr fabryczny (VIN): VF38DAHXMJL028359

Rok produkcji: 2018

Rok produkcji – uwaga: Pojazd z polskiej sieci dealerskiej.

Masa całkowita (kg): 2125

Masa własna (kg): 1500

Rodzaj paliwa: Olej napędowy

Norma EURO: 6

Typ silnika: ZS

Układ/liczba cyl.: R-4

Pojemność [cm³]: 1997

Moc [kW]: 110.00

Data pierwszej rejestracji w kraju: 09.05.2018

Pojazd zbadano w Magnicach k/Wrocławia na parkingu EFL S.A. w obecności zleceniodawcy.

UWAGI:

Pojazd zarejestrowany na: CAREFLEET S.A.
ORLĄT LWOWSKICH 1
53-605 WROCŁAW

1. Dowód rejestracyjny: DR/BAO 2008842
2. Data następnego badania technicznego: 05.05.2023r.
3. Kluczyki ilość kompletów: 2 (Oba klucze z pilotami centralnego zamka.)
4. Dokumentacja eksploatacyjna pojazdu: instrukcja obsługi - jest, książka przeglądów - jest

5. 1. Termin badania technicznego: 05.05.2023.
2. Książka serwisowa z wpisami przy stanie drogomierza: 29455km oraz 78200km.

WYNIKI BADANIA :

I. Silnik stwierdzono: Układ smarowania - poziom oleju na wskaźniku kontrolnym – powyżej min. Poziom cieczy w zbiorniku wyrównawczym układu chłodzenia – powyżej min. Rozruch oraz praca silnika w warunkach parkingowych w normie. Komora silnika zabrudzona eksploatacyjnie. Zaleca się sprawdzenie pracy silnika w warunkach drogowych.

II. Podwozie stwierdzono: Działanie układu hamulcowego i kierowniczego w warunkach parkingowych w normie. Powiększone zużycie elementów ciernych układu hamulcowego. Układ wydechowy – pokryty korozją. Zaleca się sprawdzenie układów podwozia pojazdu w warunkach drogowych.

III. Układ przeniesienia napędu stwierdzono: Skrzynia biegów – manualna 6 biegowa. Działanie skrzyni biegów w warunkach parkingowych w normie. Napęd na oś przednią. Zaleca się sprawdzenie układów przeniesienia napędu w warunkach warsztatowych i wykonanie przeglądu. Obręcze kół ze stopów lekkich - 4 sztuki. Obręcz koła zapasowego - stalowa.

IV. Nadwozie stwierdzono: Barwa nadwozia – czarna z efektem metalicznym. Zderzak przedni – drobne zarysowania i odpryski lakieru na poszyciu zewnętrznym. Szyba czołowa – odprysk z pęknięciem, drobne odpryski na powierzchni zewnętrznej. Pokrywa komory silnika – zarysowania na odcinkach ok 30mm raz 60mm, drobne zarysowania i odpryski powłoki lakierowej. Błotnik prawy – drobne zarysowania. Drzwi prawe przednie – drobne zarysowania. Drzwi prawe tylne – drobne zarysowania. Rozdarta uszczelka we wnęce drzwi prawych tylnych. Poszycie tylne boku prawego – zagięcie o średnicy ok 40mm we wnęce drzwi tylnych, drobne zarysowania. Zderzak tylny – głębokie zarysowania na odcinkach ok 8mm, 6mm, 10mm, 10mm, drobne zarysowania. Pokrywa komory bagażnika – zarysowania dolnej nakładki na odcinkach ok 12mm oraz 8mm, drobne zarysowania. Poszycie tylne boku lewego – ślady lakierowania naprawczego w części środkowej, drobne zarysowania. Drzwi lewe tylne – głębokie zarysowanie na odcinku ok 10mm, drobne zarysowania. Drzwi lewe przednie – zagięcie punktowe, drobne zarysowania. Błotnik lewy – drobne zarysowania. Dach – drobne zarysowania. Zmierzona grubość powłoki lakierowej pokrywy komory silnika: do 110um, błotnika prawego: do 290um, drzwi prawych przednich: do 229um, drzwi prawych tylnych: do 287um, poszycia tylnego boku prawego: do 304um, pokrywy bagażnika: do 118um, progu prawego: do 273um, poszycia tylnego boku lewego: do 228um, drzwi lewych tylnych: do 263um, drzwi lewych przednich: do 216um, błotnika lewego: do 252um, dachu: do 111um.

V. Wnętrze stwierdzono: Deska rozdzielcza i poszycia tapicerskie wnętrza pojazdu – miejscowe zarysowania z ubytkami tworzywa. Poszycia tapicerskie foteli przednich, kanapy tylnej, wykładzin podłogi i podsufitki – miejscowo zabrudzone. Układ klimatyzacji wymaga sprawdzenia szczelności, uzupełnienia czynnika roboczego oraz oczyszczenia parownika i układu dolotowego powietrza do wnętrza.

VI. Wyposażenie, stwierdzono: Radionawigacja fabryczna.

VII. Wyposażenie dodatkowe:

- ABS
- Czujnik odległości przy parkowaniu - tył
- Czujniki ciśnienia w ogumieniu
- Elektrycznie podnoszone szyby przednie i tylne
- ESP - układ stabilizacji toru jazdy
- Felgi aluminiowe
- Immobilizer

- Kierownica skórzana
- Kierownica wielofunkcyjna
- Klimatyzacja automatyczna
- Komputer pokładowy
- Lakier metalik
- Lusterka boczne składane
- Lusterka boczne sterowane elektrycznie
- Nawigacja
- Poduszka kierowcy
- Poduszka Pasażera
- Poduszki boczne
- Poduszki-System kurtyn
- Radio CD
- Światła do jazdy dziennej
- Tempomat
- Wspomaganie układu kierowniczego
- Zamek centralny zdalnie sterowany
- Zderzaki w kolorze nadwozia

VIII. Ogumienie :

Opona	Producent	Rozmiar	Stopień zużycia (szacunkowo)
Lewy przód	Michelin Energy Saver	215/60R16	30%
Prawy przód	Michelin Energy Saver	215/60R16	30%
Lewy tył	Michelin Energy Saver	215/60R16	30%
Prawy tył	Michelin Energy Saver	215/60R16	30%
Zapasy	Uniroyal	135/80/18	15%

Sporządzono w 2 egzemplarzach.

Do oceny dołączono 86 fotografii cyfrowych.

Niniejsza opinia nie jest ekspertyzą stanu technicznego pojazdu ani gwarancją niezawodności zespołów i podzespołów pojazdu, została sporządzona wyłącznie na podstawie oględzin w warunkach istniejących w miejscu badania. Opinia określa wyłącznie szacunkową wartość rynkową pojazdu i może być wykorzystana tylko przez zlecającego. Sporządzający opinię zastrzega się, że nie ponosi odpowiedzialności za wady ukryte pojazdu, wady prawne, błędy w dokumentacji pojazdu i błędy montażu. Opinia została sporządzona bezstronnie.

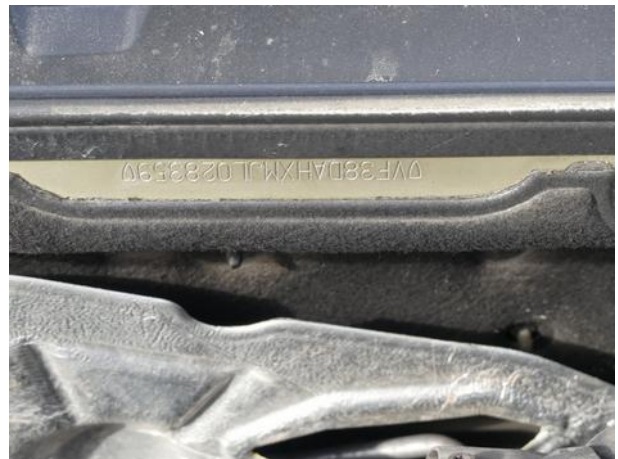
Rzeczoznawca , data: 24 października 2021

.....

Dokumentacja fotograficzna do opinii CFM202110097



Dokumentacja fotograficzna do opinii CFM202110097





Dokumentacja fotograficzna do opinii CFM202110097

