

**„APAC, Rzeczoznawstwo Motoryzacyjne i Maszynowe”**

Licencja infoekspert, eurotaxglass's  
55-040 Tyniec Mały, ul. Piaskowa 6

**OCENA TECHNICZNA**

**Nr CFM202111029**

**Data badania – 08 listopada 2021r.**

**Rzeczoznawca - Marcin Stachurka**

**Zleceniodawca:** Carefleet S.A.  
**Adres:** ul. Legnicka 48 bud. C-D, 54-202 Wrocław  
**Zakres oceny:** Określenie wartości pojazdu dla potrzeb sprzedaży w trybie przetargu.

**Dane techniczne:**

Nr rejestracyjny: DW4CW38

Marka pojazdu: OPEL  
Model: VIVARO 1.6 CDTI L2H1 KOMBI  
Kolor: SZARY

Oznaczenie: OPEL VIVARO 1.6 CDTI L2H1 KOMBI  
Rodzaj nadwozia: Furgon  
Rodzaj pojazdu: OSOBOWY  
Liczba drzwi: 4  
Liczba miejsc: 9  
Wskazania licznika [km]: 111278  
Nr fabryczny (VIN): W0VJ7H603KV626739  
Rok produkcji: 2019  
Rok produkcji – uwaga: Pojazd z polskiej sieci dealerskiej.  
Masa całkowita (kg): 2890  
Masa własna (kg): 2075  
Rodzaj paliwa: Olej napędowy  
Norma EURO: 6  
Typ silnika: ZS  
Układ/liczba cyl.: R-4  
Pojemność [cm<sup>3</sup>]: 1598  
Moc [kW]: 89.00

Data pierwszej rejestracji w kraju: 27.03.2019

Pojazd zbadano w Magnicach k/Wrocławia na parkingu EFL S.A. w obecności zleceniodawcy.

**UWAGI:**

Pojazd zarejestrowany na: CAREFLEET S.A.  
ORLĄT LWOWSKICH 1  
53-605 WROCŁAW

1. Dowód rejestracyjny: DR/BAP 1354668
2. Data następnego badania technicznego: 27.03.2022r.
3. Kluczyki ilość kompletów: 1 (Klucz wyposażony w pilot centralnego zamka.)
4. Dokumentacja eksploatacyjna pojazdu: instrukcja obsługi - jest, książka przeglądów - jest

5. 1. W dowodzie rejestracyjnym nie stwierdzono wpisu "HAK".
2. Termin badania technicznego: 27.03.2022.
3. Książka serwisowa z wpisami przy stanie drogomierza: 41212km oraz 84412km.

## **WYNIKI BADANIA :**

**I. Silnik stwierdzono:** Układ smarowania - poziom oleju na wskaźniku kontrolnym – powyżej min. Poziom cieczy w zbiorniku wyrównawczym układu chłodzenia – powyżej min. Rozruch oraz praca silnika w warunkach parkingowych w normie. Komora silnika zabrudzona eksploatacyjnie. Zaleca się sprawdzenie pracy silnika w warunkach drogowych.

**II. Podwozie stwierdzono:** Rozstaw osi - ok 3400mm. Działanie układu hamulcowego i kierowniczego w warunkach parkingowych w normie. Układ wydechowy – pokryty korozją. Zaleca się sprawdzenie układów podwozia pojazdu w warunkach drogowych.

**III. Układ przeniesienia napędu stwierdzono:** Skrzynia biegów – manualna 6 biegowa. Działanie skrzyni biegów w warunkach parkingowych w normie. Napęd na oś przednią. Zaleca się sprawdzenie układów przeniesienia napędu w warunkach warsztatowych i wykonanie przeglądu. Obręcze kół - stalowe 5 sztuk. Kołpaki kół - 4 sztuki, niefabryczne. Kołpak koła lewego tylnego - połamany.

**IV. Nadwozie stwierdzono:** Barwa nadwozia – szara z efektem metalicznym. Zderzak przedni – głębokie zarysowania na odcinkach ok 7mm, 5mm, 6mm, 9mm, 5mm, drobne zarysowania i odpryski lakieru na poszyciu zewnętrznym. Szyba czołowa – odprysk z pęknięciem, drobne odpryski na powierzchni zewnętrznej. Pokrywa komory silnika – drobne zarysowania i odpryski powłoki lakierowej. Błotnik prawy – drobne zarysowania. Lusterko prawe - zarysowania obudowy na powierzchni ok 150x60mm. Drzwi prawe przednie – odprysk lakieru o średnicy ok 5mm, drobne zarysowania. Drzwi prawe tylne – drobne zarysowania. Poszycie tylne boku prawego – drobne zarysowania. Zderzak tylny – liczne głębokie zarysowania, zagięcie po stronie prawej na odcinku ok 200mm, drobne zarysowania. Drzwi tyłu nadwozia lewe – liczne zagięcia i głębokie zarysowania po stronie wewnętrznej, zagięcie o średnicy ok 40mm oraz spękania lakieru w części dolnej, drobne zarysowania. Drzwi tyłu nadwozia prawe - zagięcie na odcinku ok 40mm po stronie wewnętrznej, liczne głębokie zarysowania po stronie wewnętrznej, zarysowania w części górnej na odcinku ok 140mm. Poszycie tylne boku lewego – zagięcie o średnicy ok 100mm, zagięcie i zarysowania na odcinku ok 50mm, zagięcia punktowe, drobne zarysowania. Drzwi lewe przednie – liczne głębokie ubytki lakieru przy tylnej krawędzi, drobne zarysowania. Błotnik lewy – drobne zarysowania. Dach – zagięcia w części tylnej na powierzchni ok 400x250mm, drobne zarysowania. Powiększona grubość powłoki lakierowej drzwi prawych przednich: do 186um, drzwi prawych tylnych: do 180um, słupka prawego B: do 198um, poszycia tylnego boku prawego: do 203um. Zmierzona grubość powłoki lakierowej pozostałych zewnętrznych metalowych elementów nadwozia: do 119um.

**V. Wnętrze stwierdzono:** Deska rozdzielcza i poszycia tapicerskie wnętrza pojazdu – miejscowe zarysowania z ubytkami tworzywa. Poszycia tapicerskie foteli, wykładzin podłogi i podsufitki – miejscowo zabrudzone. Układ klimatyzacji wymaga sprawdzenia szczelności, uzupełnienia czynnika roboczego oraz oczyszczenia parownika i układu dolotowego powietrza do wnętrza. Tapicerka drzwi lewych przednich - głębokie zarysowania. Zarysowania poszyć komory bagażnika. W wyposażeniu pojazdu nie stwierdzono półki komory bagażnika. Podsufitka - rozdarcia i zarysowania. Tapicerka oparcia kanapy II rzędu - rozdarcie w części tylnej.

**VI. Wyposażenie, stwierdzono:** Ogrzewanie i klimatyzacja w części tylnej pojazdu. Elektrycznie sterowane szyby drzwi przednich. Radioodtwarzacz fabryczny. Czujnik zmierzchu.

## **VII. Wyposażenie dodatkowe:**

- ABS

- Czujnik deszczu
- Czujnik odległości przy parkowaniu - tył
- ESP - układ stabilizacji toru jazdy
- Hak
- Immobilizer
- Kierownica wielofunkcyjna
- Klimatyzacja
- Komputer pokładowy
- Lakier metalik
- Lusterka boczne sterowane elektrycznie
- Poduszka kierowcy
- Poduszka Pasażera
- Relingi dachowe
- Światła do jazdy dziennej
- Światła przeciwmgielne
- Tempomat
- Wspomaganie układu kierowniczego
- Zamek centralny zdalnie sterowany
- Zderzaki w kolorze nadwozia

#### VIII. Ogumienie :

Opona	Producent	Rozmiar	Stopień zużycia (szacunkowo)
Lewy przód	Continental Conti Van Contact 200	215/65R16	50%
Prawy przód	Continental Conti Van Contact 200	215/65R16	50%
Lewy tył	Continental Conti Van Contact 200	215/65R16	85%
Prawy tył	Continental Conti Van Contact 200	215/65R16	85%
Zapasy	Continental Conti Van Contact 200	215/65R16	10%

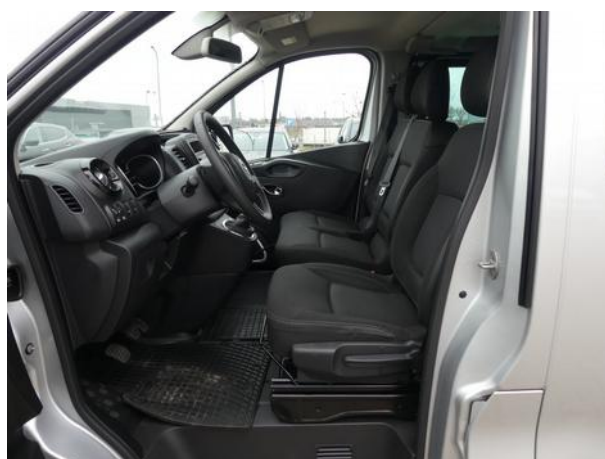
Sporządzono w 2 egzemplarzach.

Do oceny dołączono 165 fotografii cyfrowych.

**Niniejsza opinia nie jest ekspertyzą stanu technicznego pojazdu ani gwarancją niezawodności zespołów i podzespołów pojazdu, została sporządzona wyłącznie na podstawie oględzin w warunkach istniejących w miejscu badania. Opinia określa wyłącznie szacunkową wartość rynkową pojazdu i może być wykorzystana tylko przez zlecającego. Sporządzający opinię zastrzega się, że nie ponosi odpowiedzialności za wady ukryte pojazdu, wady prawne, błędy w dokumentacji pojazdu i błędy montażu. Opinia została sporządzona bezstronnie.**

Rzeczoznawca , data: 14 listopada 2021

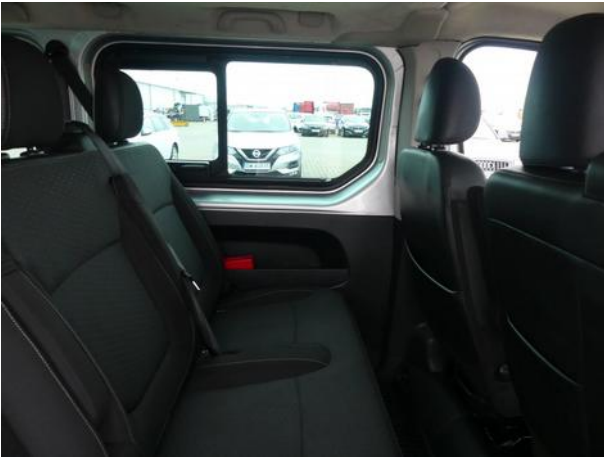
.....





Dokumentacja fotograficzna do opinii CFM202111029



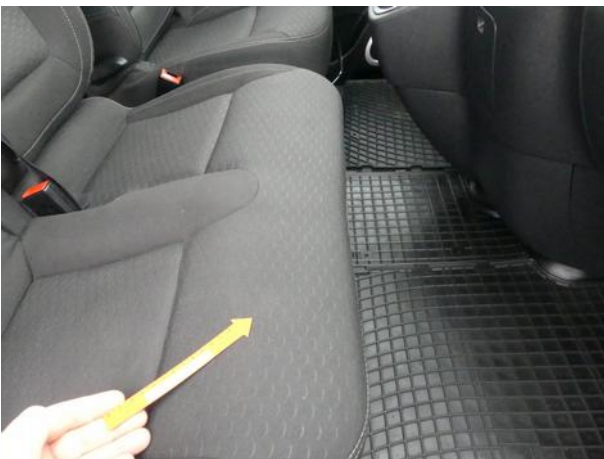
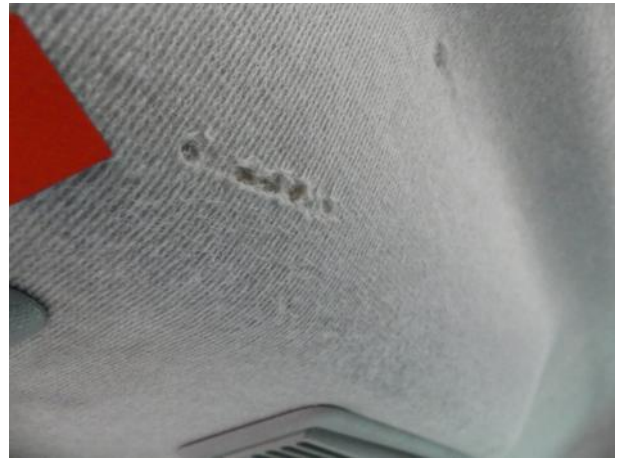




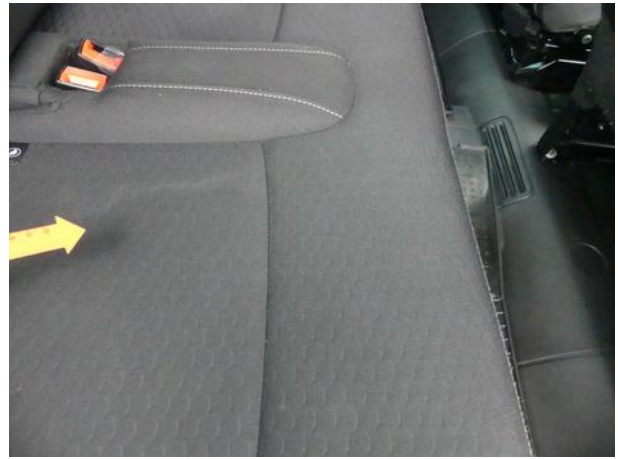
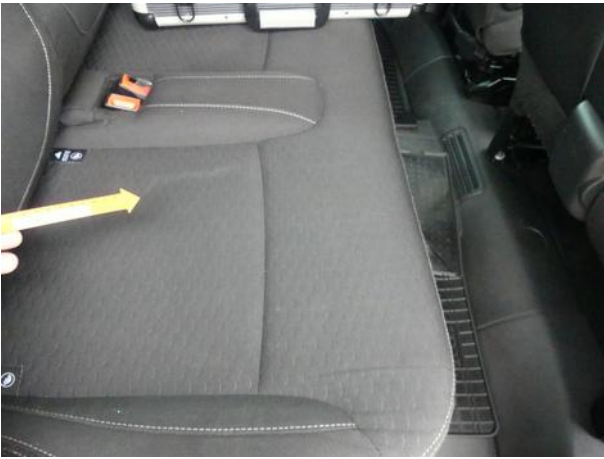
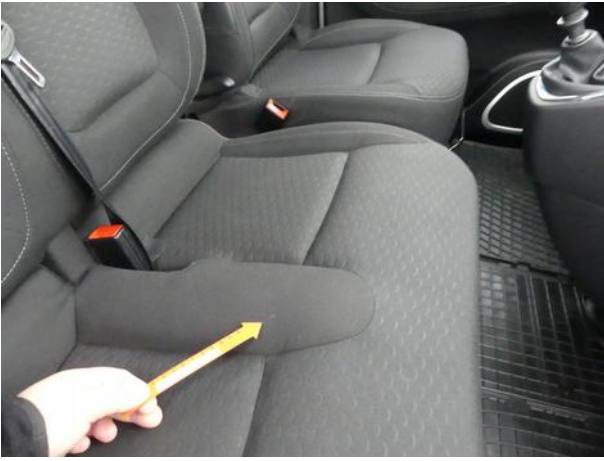




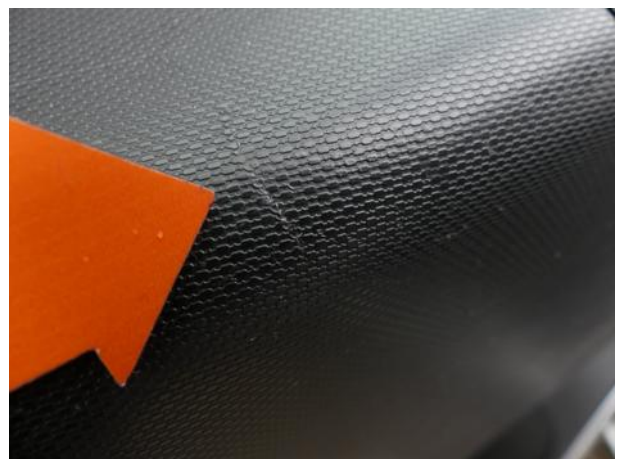


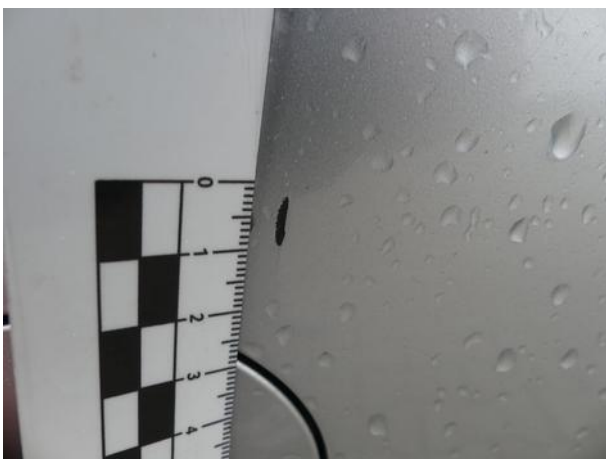




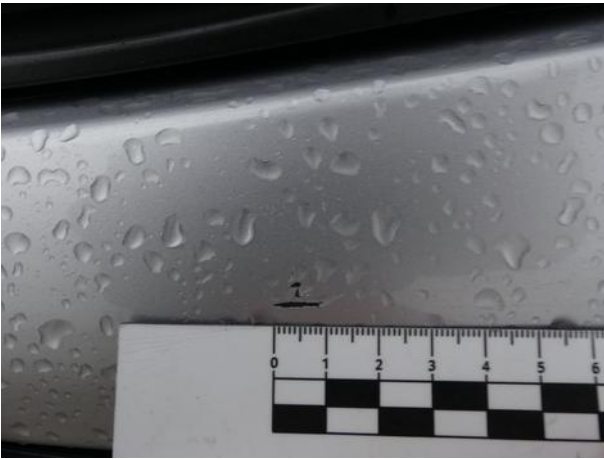
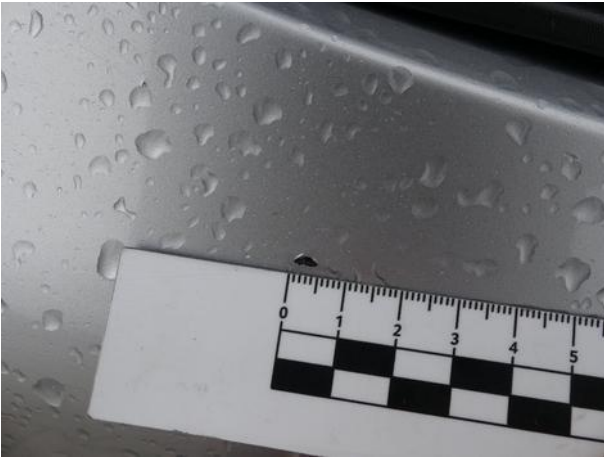




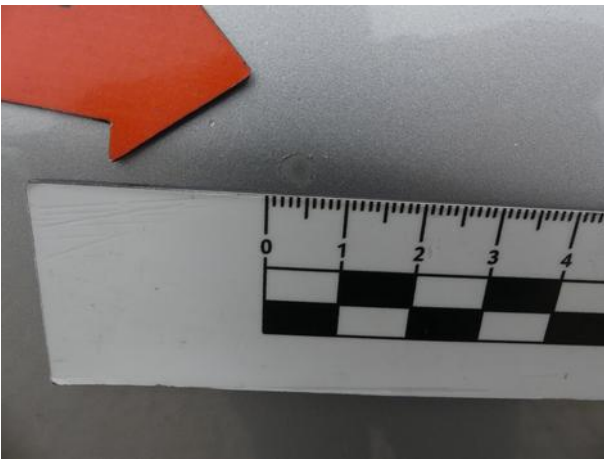
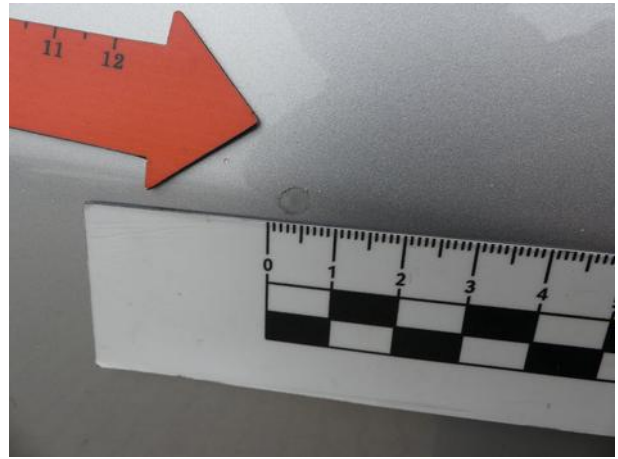


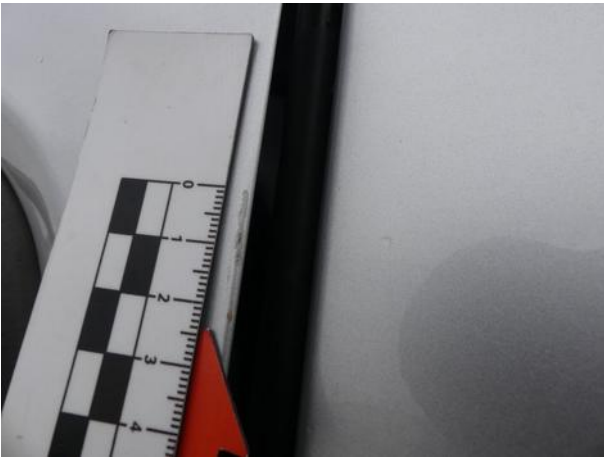


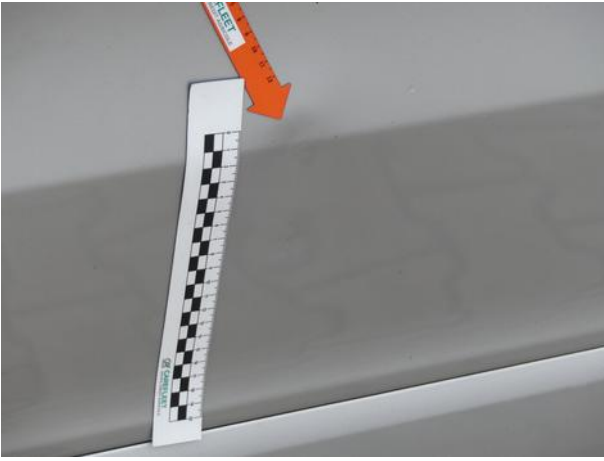










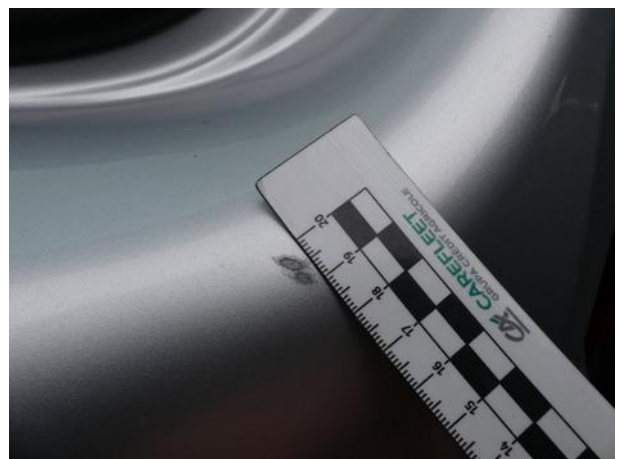


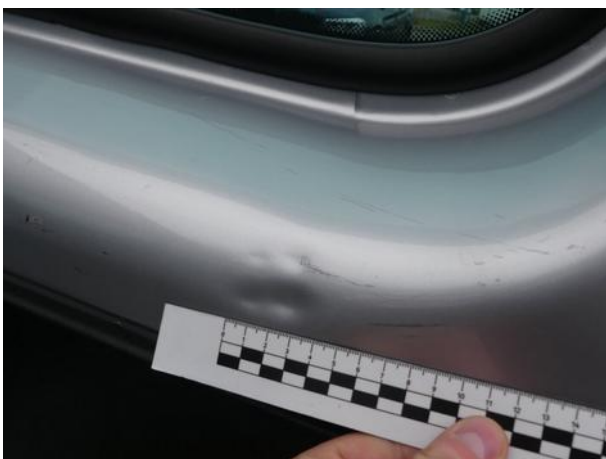




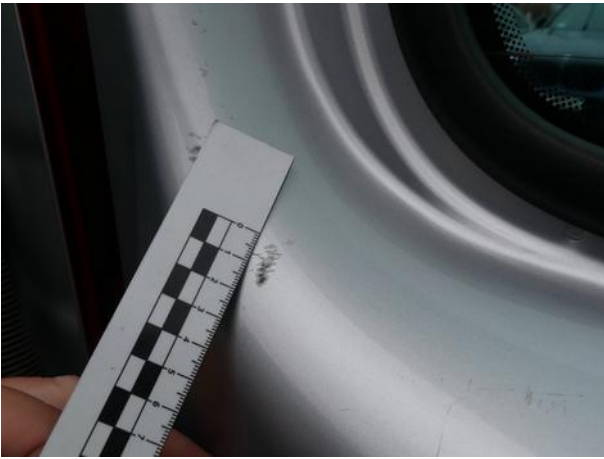
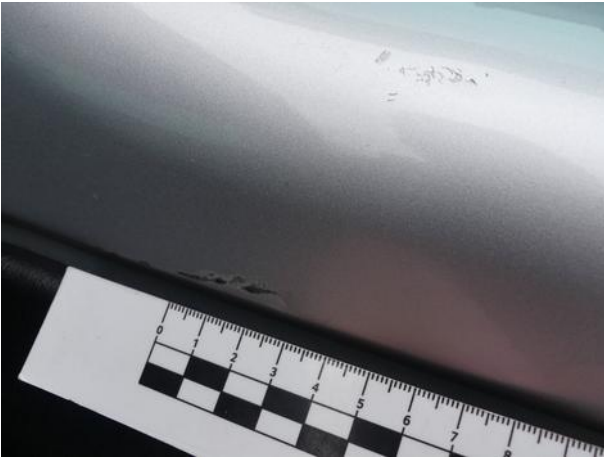






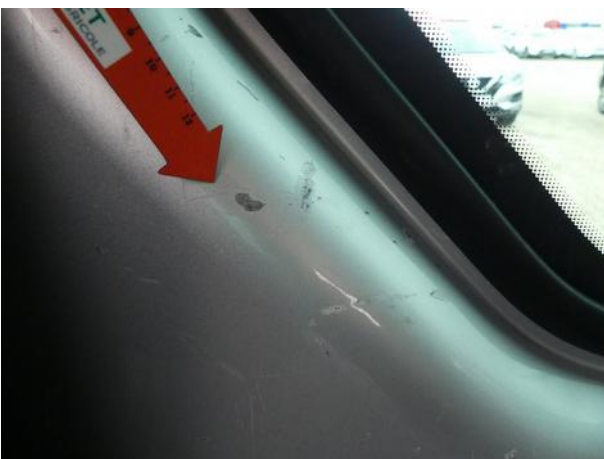
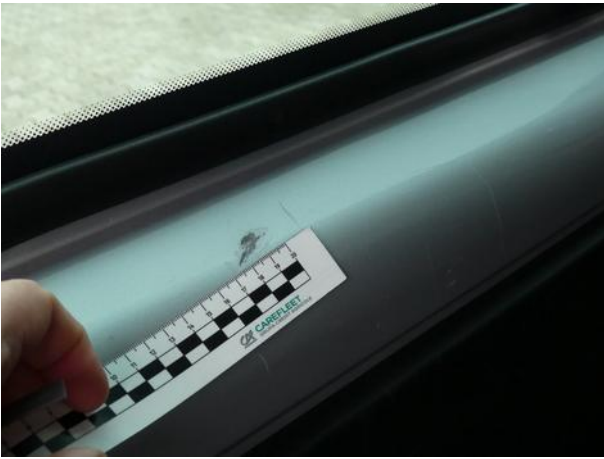












Dokumentacja fotograficzna do opinii CFM202111029

