

**„NEFRIS”**  
Nefris Sp. z o.o.  
80-230 Gdańsk  
ul. Bohaterów Getta Warszawskiego 15/1A  
NIP: 957 11 11 157

**OCENA TECHNICZNA**  
**Nr CFM202111078**  
**Data badania – 18 listopada 2021r.**  
**Rzeczoznawca - Bartłomiej Kozłowski**

**Zleceniodawca:** Carefleet S.A.  
**Adres:** ul. Legnicka 48 bud. C-D, 54-202 Wrocław  
**Zakres oceny:** Określenie wartości pojazdu dla potrzeb sprzedaży w trybie przetargu.

**Dane techniczne:**

Nr rejestracyjny: WW854XW

Marka pojazdu: FORD  
Model: FOCUS  
Kolor: srebrny

Rodzaj nadwozia: Kombi  
Rodzaj pojazdu: osobowy  
Liczba drzwi: 5  
Liczba miejsc: 5  
Wskazania licznika [km]: 179991  
Nr fabryczny (VIN): WF06XXGCC6HG23883  
Rok produkcji: 2017  
Rok produkcji – uwaga: POJAZD Z POLSKIEJ SIECI DEALERSKIEJ.  
Masa własna (kg): 1293  
Rodzaj paliwa: Olej napędowy  
Norma EURO: 6  
Typ silnika: ZS  
Układ/liczba cyl.: R4  
Pojemność [cm<sup>3</sup>]: 1499  
Moc [kW]: 88.00

Data pierwszej rejestracji w kraju: 28.08.2017

Pojazd zbadano w Magnicach k/Wrocławia na parkingu EFL S.A. w obecności zleceniodawcy.

**UWAGI:**

Pojazd zarejestrowany na: CAREFLEET S.A.  
ul. Legnicka 48 bud. C-D  
54-202 Wrocław

1. Dowód rejestracyjny: DR/BAN3659950
2. Data następnego badania technicznego: 28.08.2022r.
3. Kluczyki ilość kompletów: 2 (DWA KLUCZE DO POJAZDU W TYM JEDEN Z PILOTEM CENTRALNEGO ZAMKA  
)

4. Dokumentacja eksploatacyjna pojazdu: instrukcja obsługi - jest, książka przeglądów - brak
- 5.

## **WYNIKI BADANIA :**

**I. Silnik stwierdzono:** Układ smarowania - poziom oleju na wskaźniku kontrolnym – powyżej min. Poziom cieczy w zbiorniku wyrównawczym układu chłodzenia – powyżej min. Rozruch oraz praca silnika w warunkach parkingowych w normie. Komora silnika zabrudzona eksploatacyjnie. Zaleca się sprawdzenie pracy silnika w warunkach drogowych

**II. Podwozie stwierdzono:** Działanie układu hamulcowego i kierowniczego w warunkach parkingowych w normie. Układ wydechowy – działanie w normie, zaleca się sprawdzenie układu w warunkach stanowiskowych. Zaleca się sprawdzenie układów podwozia pojazdu w warunkach drogowych.

**III. Układ przeniesienia napędu stwierdzono:** Kołpak koła PL - zarysowania. Kołpak PP - zarysowanie. Skrzynia biegów – manualna 6 biegowa. Działanie skrzyni biegów w warunkach parkingowych w normie. Napęd na oś przednią. Zaleca się sprawdzenie układów przeniesienia napędu w warunkach warsztatowych i wykonanie przeglądu. Obręcze kół - stalowe 5 sztuk. Kołpaki kół 4 szt.

**IV. Nadwozie stwierdzono:** Barwa nadwozia - srebrna z efektem metalicznym. Pokrywa P - odpryski, zarysowania. Szyba czołowa - odpryski. Zderzak P - odpryski, zarysowania. Błotnik PP - odpryski. Drzwi PP - odprysk. Lusterko P - odprysk. Drzwi TP - odprysk. Słupki A prawy - odpryski, w tym z naruszeniem warstwy zabezpieczenia antykorozyjnego. Nakładka progu prawa - drobne przetarcie. Dach - odprysk z nalotem korozji. Pokrywa T - zarysowania. Zderzak T - zarysowania. Klamka drzwi TL - zarysowanie. Nakładka progu lewa - drobne przetarcie. Klamka drzwi PL - zarysowanie.

Grubość powłoki lakierowej elementów poszyc zewnątrznych: błotnik PP - do 121 mikrometrów, drzwi PP - do 192 mikrometrów, drzwi TP - do 273 mikrometrów, błotnik TP - do 394 mikrometrów, pokrywa P - do 114 mikrometrów, dach - do 124 mikrometrów, pokrywa T - do 120 mikrometrów, błotnik PL - do 168 mikrometrów, drzwi PL - do 170 mikrometrów, drzwi TL - do 173 mikrometrów, błotnik TL - do 175 mikrometrów.

**V. Wnętrze stwierdzono:** Fotel kierowcy - zabrudzony. Wykładzina podłogi - zabrudzona. Boczek drzwi PL - zabrudzenie. Tunel środkowy - zabrudzenie. Kanapa T - zabrudzenie. Boczek drzwi TP - zarysowania. Fotel pasażera - zabrudzenie. Podsufitka - zabrudzenie. Deska rozdzielcza - drobne zarysowanie. Boczek drzwi PP - zabrudzenie. Roleta bagażnika - drobne zabrudzenie. Wnętrze bagażnika - zarysowania, zabrudzenie. Nakładka pokrywy T - zarysowanie. Układ klimatyzacji wymaga sprawdzenia szczelności, uzupełnienia czynnika roboczego oraz oczyszczenia parownika i układu dolotowego powietrza do wnętrza.

**VI. Wyposażenie, stwierdzono:** Szyby przednie regulowane elektrycznie.

## **VII. Wyposażenie dodatkowe:**

- ABS
- Dywaniki welurowe
- Dźwignia zmiany biegów pokryta skórą
- ESP - układ stabilizacji toru jazdy
- Fotel kierowcy z manualną regulacją wysokości
- Kierownica skórzana

- Kierownica wielofunkcyjna
- Klimatyzacja
- Komputer pokładowy
- Lakier metalik
- Lusterka boczne sterowane elektrycznie
- Podłokietnik przedni
- Poduszka kierowcy
- Poduszka Pasażera
- Poduszki boczne
- Poduszki-System kurtyn
- Radio CD
- Roleta bagażnika
- Światła do jazdy dziennej
- Światła przeciwmgielne
- Tempomat
- Termometr zewnętrzny
- Trzecie światło STOP
- Uchwyty ISOFIX
- Wspomaganie układu kierowniczego
- Zamek centralny
- Zderzaki w kolorze nadwozia

#### VIII. Ogumienie :

Opona	Producent	Rozmiar	Stopień zużycia (szacunkowo)
PL lato	Michelin	205/55R16	66%
PP lato	Michelin	205/55R16	83%
TL lato	Michelin	205/55R16	66%
TP lato	Michelin	205/55R16	66%
zapas	Hankook	T125/70R16	10%

Sporządzono w 2 egzemplarzach.

Do oceny dołączono 144 fotografii cyfrowych.

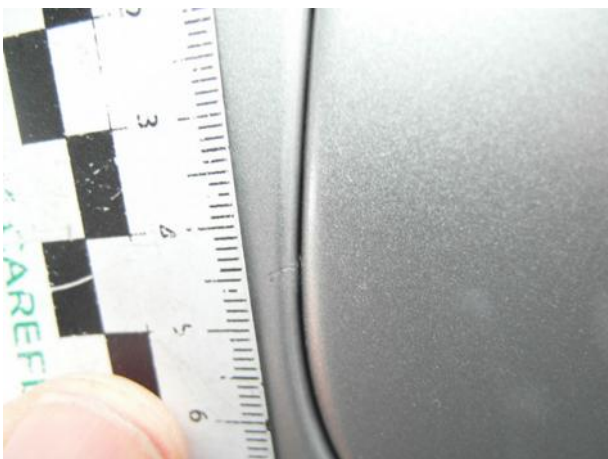
**Niniejsza opinia nie jest ekspertyzą stanu technicznego pojazdu ani gwarancją niezawodności zespołów i podzespołów pojazdu, została sporządzona wyłącznie na podstawie oględzin w warunkach istniejących w miejscu badania. Opinia określa wyłącznie szacunkową wartość rynkową pojazdu i może być wykorzystana tylko przez zlecającego. Sporządzający opinię zastrzega się, że nie ponosi odpowiedzialności za wady ukryte pojazdu, wady prawne, błędy w dokumentacji pojazdu i błędy montażu. Opinia została sporządzona bezstronnie.**

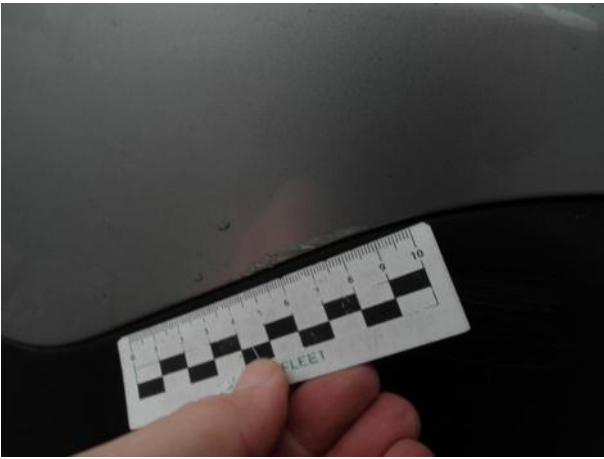
Rzecznawca , data: 22 listopada 2021

.....

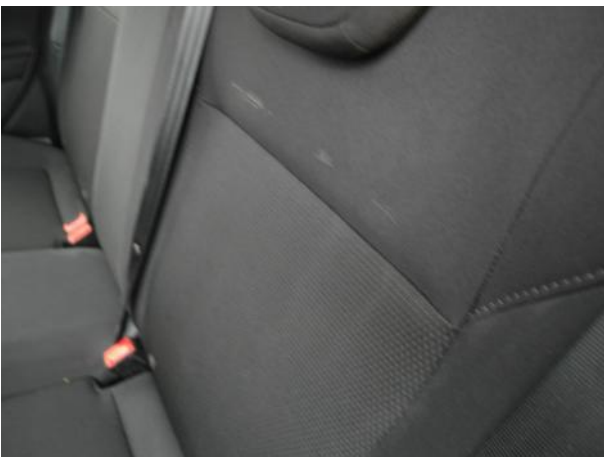
Dokumentacja fotograficzna do opinii CFM202111078







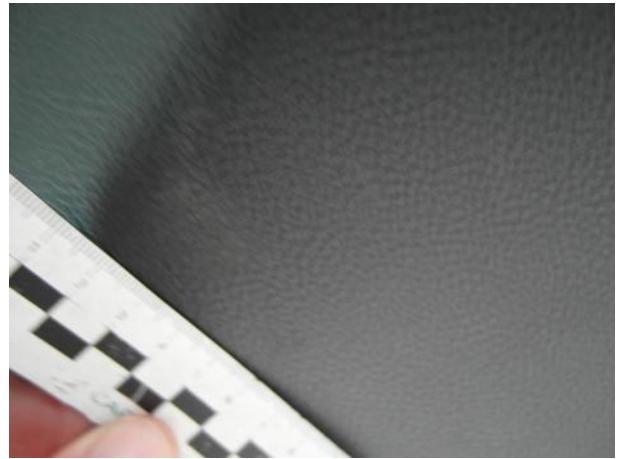
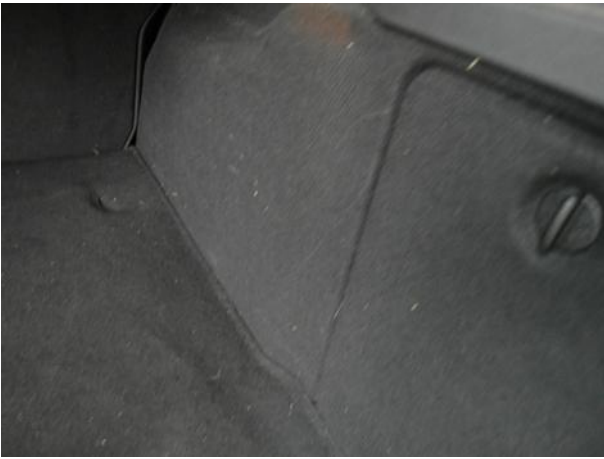


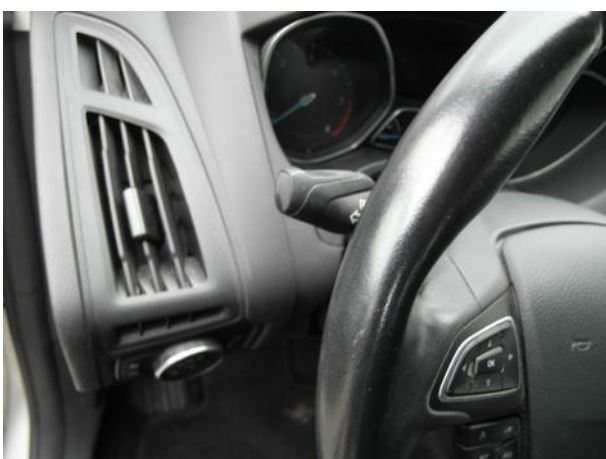


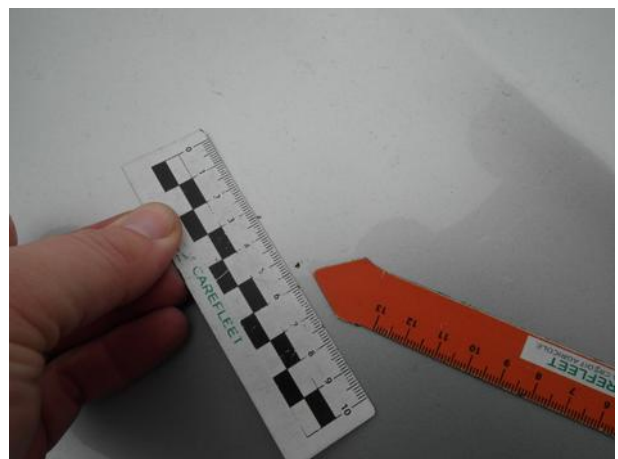
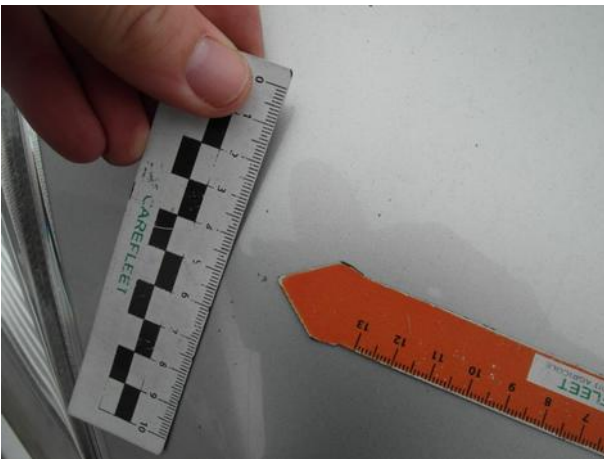


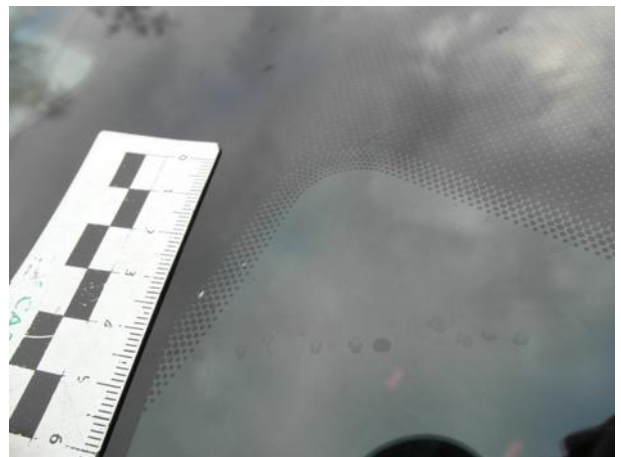
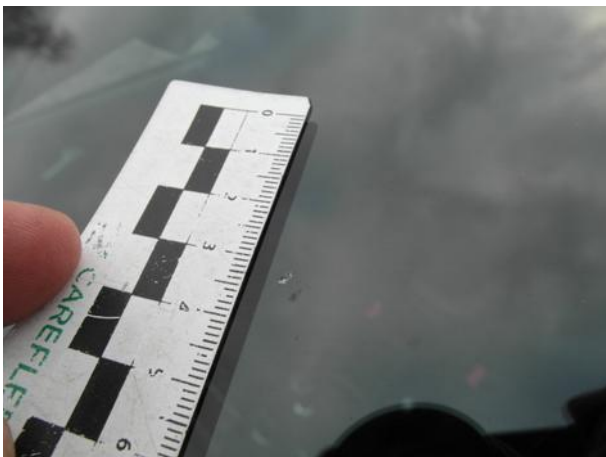
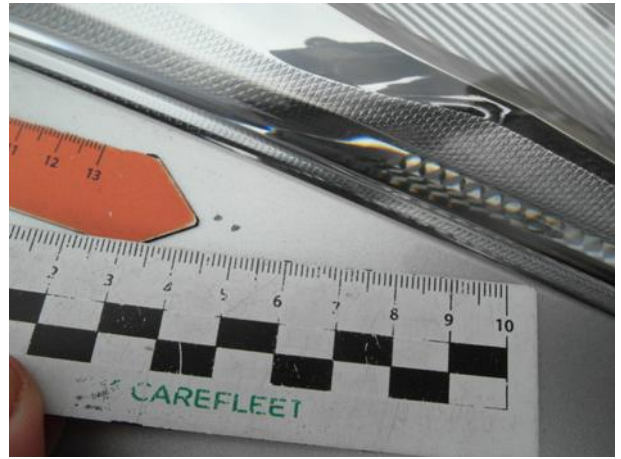
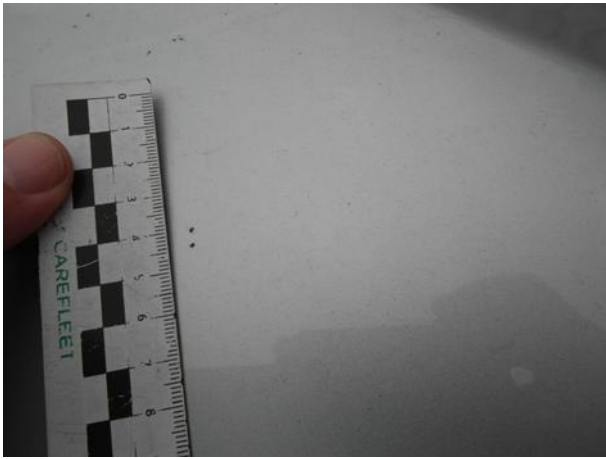


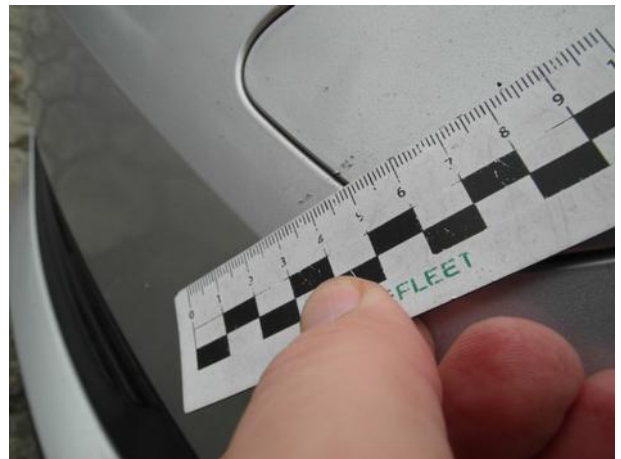
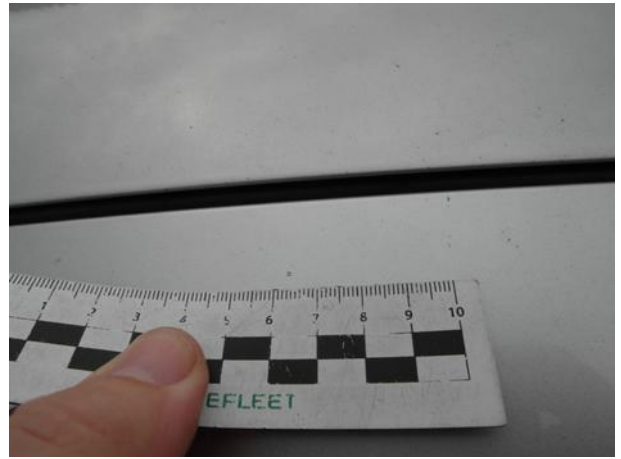
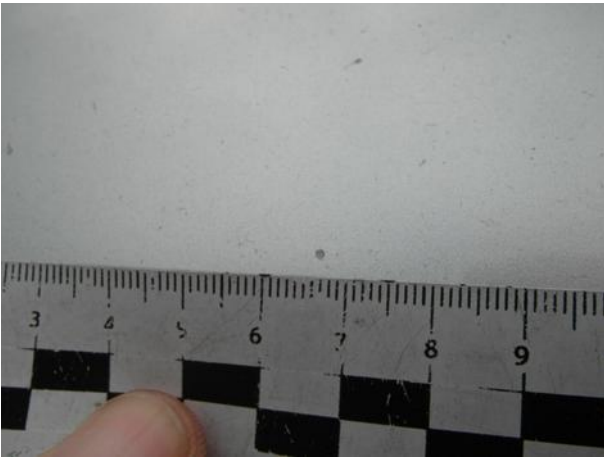
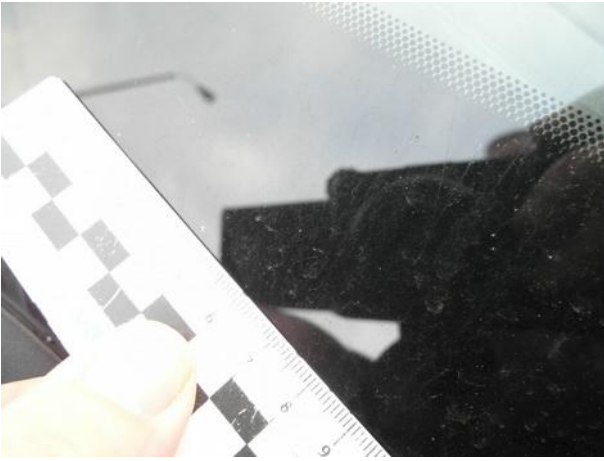


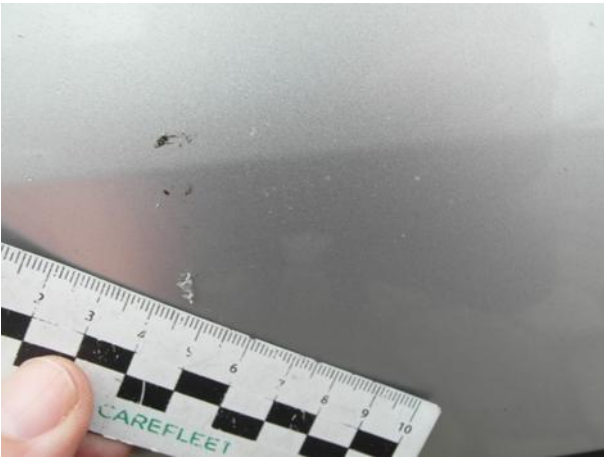




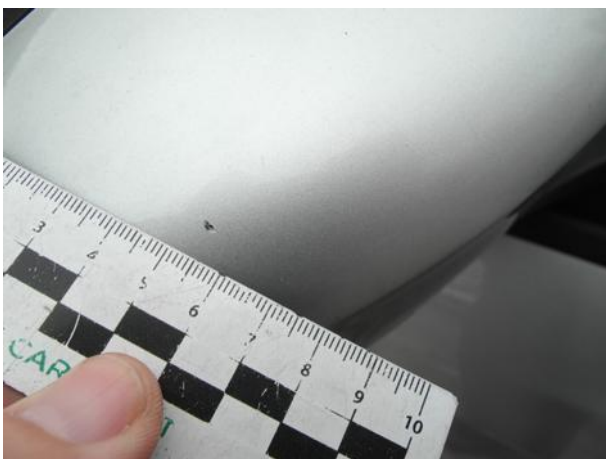




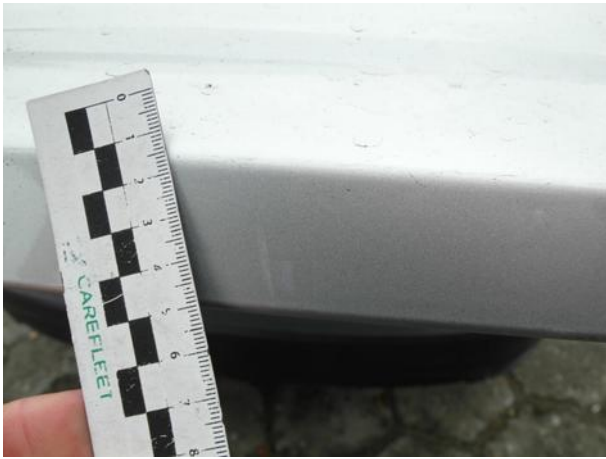
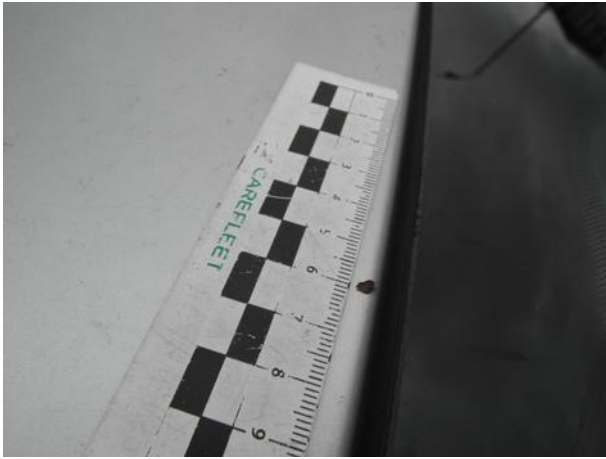












Dokumentacja fotograficzna do opinii CFM202111078



