

„NEFRIS”
Nefris Sp. z o.o.
80-230 Gdańsk
ul. Bohaterów Getta Warszawskiego 15/1A
NIP: 957 11 11 157

OCENA TECHNICZNA
Nr CFM202110029
Data badania – 07 października 2021r.
Rzeczoznawca - Bartłomiej Kozłowski

Zleceniodawca: Carefleet S.A.
Adres: ul. Legnicka 48 bud. C-D, 54-202 Wrocław
Zakres oceny: Określenie wartości pojazdu dla potrzeb sprzedaży w trybie przetargu.

Dane techniczne:

Nr rejestracyjny: WW192YC

Marka pojazdu: FORD
Model: MONDEO
Kolor: niebieski

Rodzaj nadwozia: Liftback
Rodzaj pojazdu: osobowy
Liczba drzwi: 5
Liczba miejsc: 5
Wskazania licznika [km]: 80362
Nr fabryczny (VIN): WF0EXXWPCEHD03665
Rok produkcji: 2017
Rok produkcji – uwaga: POJAZD Z POLSKIEJ SIECI DEALERSKIEJ.
Masa własna (kg): 1503
Rodzaj paliwa: Olej napędowy
Norma EURO: 6
Typ silnika: ZS
Układ/liczba cyl.: R4
Pojemność [cm³]: 1997
Moc [kW]: 110.00

Data pierwszej rejestracji w kraju: 16.01.2018

Pojazd zbadano w Magnicach k/Wrocławia na parkingu EFL S.A. w obecności zleceniodawcy.

UWAGI:

Pojazd zarejestrowany na: CAREFLEET S.A.
ul. Legnicka 48 bud. C-D
54-202 Wrocław

1. Dowód rejestracyjny: DR/BAO0271445
2. Data następnego badania technicznego: 14.01.2023r.
3. Kluczyki ilość kompletów: 2 (DWA KLUCZE Z PILOTAMI CENTRALNEGO ZAMKA)
4. Dokumentacja eksploatacyjna pojazdu: instrukcja obsługi - jest, książka przeglądów - jest

5. Książka serwisowa z wpisami przy przebiegach: 5km, 57993km, ostatni dnia 16.01.2020r.

WYNIKI BADANIA :

I. Silnik stwierdzono: Układ smarowania - poziom oleju na wskaźniku kontrolnym – powyżej min. Poziom cieczy w zbiorniku wyrównawczym układu chłodzenia – powyżej min. Rozruch oraz praca silnika w warunkach parkingowych w normie. Komora silnika zabrudzona eksploatacyjnie. Zaleca się sprawdzenie pracy silnika w warunkach drogowych.

II. Podwozie stwierdzono: Działanie układu hamulcowego i kierowniczego w warunkach parkingowych w normie. Układ wydechowy – działanie w normie, zaleca się sprawdzenie układu w warunkach stanowiskowych. Zaleca się sprawdzenie układów podwozia pojazdu w warunkach drogowych.

III. Układ przeniesienia napędu stwierdzono: Kołpak TL - zarysowania. Skrzynia biegów – manualna 6 biegowa. Działanie skrzyni biegów w warunkach parkingowych w normie. Napęd na oś przednią. Zaleca się sprawdzenie układów przeniesienia napędu w warunkach warsztatowych i wykonanie przeglądu. Obręcze kół - stalowe 5 sztuk. Kołpaki kół 4 szt.

IV. Nadwozie stwierdzono: Barwa nadwozia - niebieska z efektem metalicznym. Zderzak P - niespasowany. Nadkole PL - brak. Osłona przeciwbłotna PL - brak. Osłona dolna silnika - pęknięta. Dach - odprysk z zaprawką. Błotnik PP - zarysowanie. Błotnik TP - zarysowania, zaprawka lakiernicza. Nakładka progu prawa - naprawiana powłoką strukturalną. Pokrywa T - zarysowania. Drzwi TL - odprysk, zaprawka lakiernicza. Drzwi PL - zaprawki lakiernicze. Wnęka drzwi TP - wgniecenie. Drzwi TP - wgniecenie. Błotnik PL - odprysk z zaprawką lakierniczną. Grubość powłoki lakierowej elementów poszyc zewnątrznych: błotnik PP - do 110 mikrometrów, drzwi PP - do 160 mikrometrów, drzwi TP - do 80 mikrometrów, błotnik TP - do 80 mikrometrów, pokrywa P - do 70 mikrometrów, dach - do 110 mikrometrów, pokrywa T - do 20 mikrometrów, błotnik PL - do 70 mikrometrów, drzwi PL - do 70 mikrometrów, drzwi TL - do 130 mikrometrów, błotnik TL - do 150 mikrometrów.

V. Wnętrze stwierdzono: Boczek drzwi PP - zarysowania. Tunel środkowy - zarysowania. Półka bagażnika - odkształcona. Wykładzina bagażnika - rozdarcie. Nakładka pokrywy T - zarysowania. Boczek drzwi TL - zarysowanie. Nakładka słupka lewa A dolna - zarysowanie. Układ klimatyzacji wymaga sprawdzenia szczelności, uzupełnienia czynnika roboczego oraz oczyszczenia parownika i układu dolotowego powietrza do wnętrza.

VI. Wyposażenie, stwierdzono:

VII. Wyposażenie dodatkowe:

- ABS
- Czujnik odległości przy parkowaniu - przód i tył
- Dywaniki gumowe
- Elektrycznie podnoszone szyby przednie i tylne
- ESP - układ stabilizacji toru jazdy
- Fotel kierowcy z manualną regulacją wysokości
- Fotel pasażera z manualną regulacją wysokości
- Immobilizer
- Kierownica skórzana

- Kierownica wielofunkcyjna
- Klimatyzacja automatyczna
- Komputer pokładowy
- Lakier uni
- Lusterka boczne regulowane elektrycznie i ogrzewane
- Podłokietnik przedni
- Poduszka kierowcy
- Poduszka kolanowa kierowcy
- Poduszka Pasażera
- Poduszki boczne
- Poduszki-System kurtyn
- Radio CD
- Szyba czołowa ogrzewana
- Światła do jazdy dziennej
- Światła przeciwmgielne
- Termometr zewnętrzny
- Trzecie światło STOP
- Uchwyty ISOFIX
- Wspomaganie układu kierowniczego
- Wyłącznik poduszki powietrznej pasażera
- Zamek centralny
- Zderzaki w kolorze nadwozia

VIII. Ogumienie :

Opona	Producent	Rozmiar	Stopień zużycia (szacunkowo)
PL lato	Michelin	215/60R16	66%
PP lato	Michelin	215/60R16	66%
TL lato	Goodyear	215/60R16	16%
TP lato	Goodyear	215/60R16	16%
zapas	Michelin	215/60R16	10%

Sporządzono w 2 egzemplarzach.

Do oceny dołączono 105 fotografii cyfrowych.

Niniejsza opinia nie jest ekspertyzą stanu technicznego pojazdu ani gwarancją niezawodności zespołów i podzespołów pojazdu, została sporządzona wyłącznie na podstawie oględzin w warunkach istniejących w miejscu badania. Opinia określa wyłącznie szacunkową wartość rynkową pojazdu i może być wykorzystana tylko przez zlecającego. Sporządzający opinię zastrzega się, że nie ponosi odpowiedzialności za wady ukryte pojazdu, wady prawne, błędy w dokumentacji pojazdu i błędy montażu. Opinia została sporządzona bezstronnie.

Rzeczoznawca , data: 10 października 2021

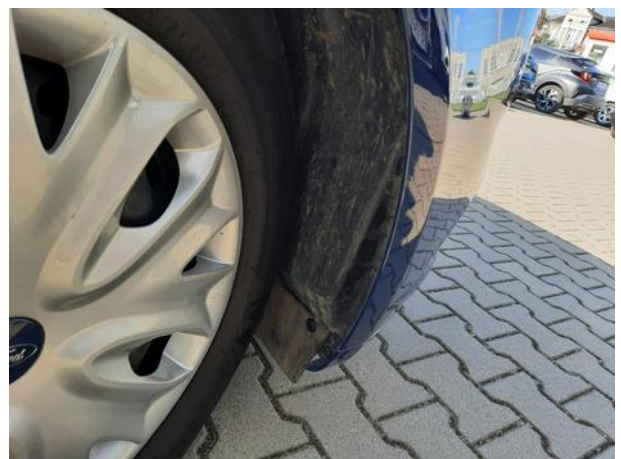
Dokumentacja fotograficzna do opinii CFM202110029

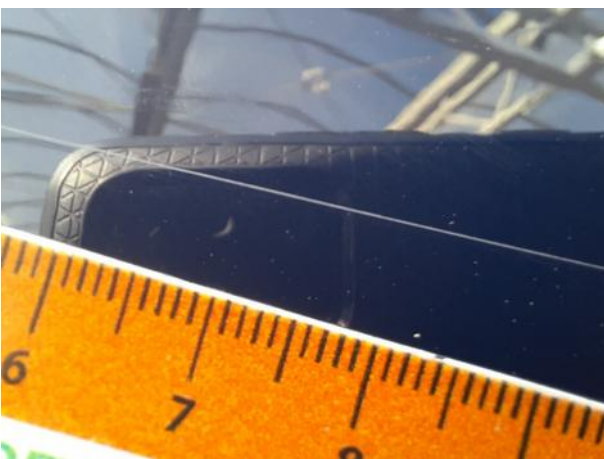
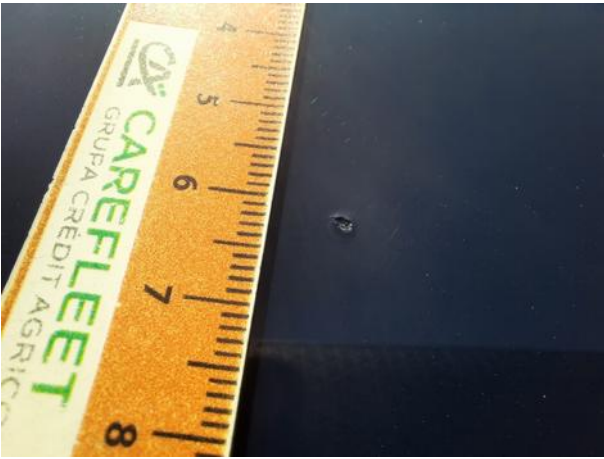


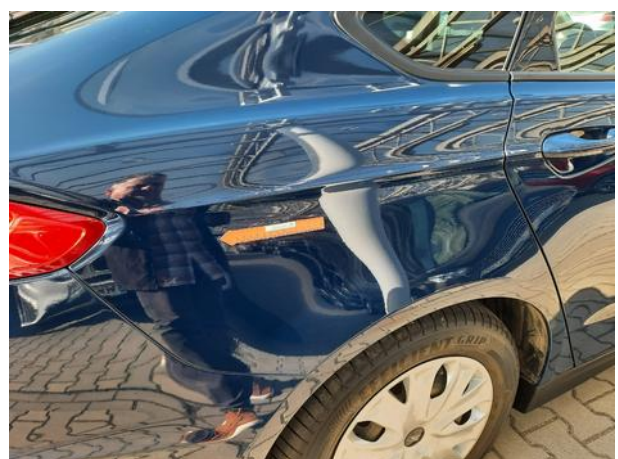
Dokumentacja fotograficzna do opinii CFM202110029

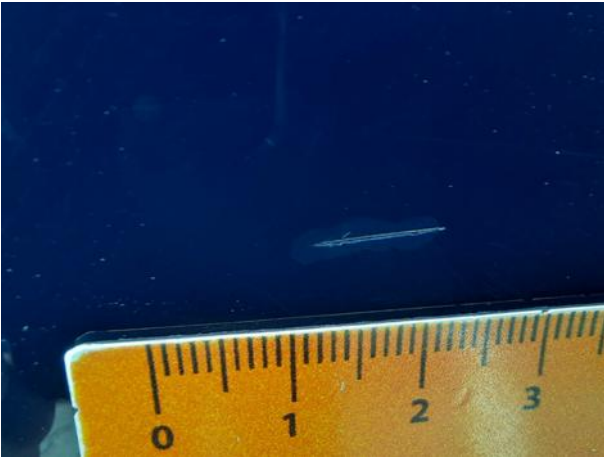






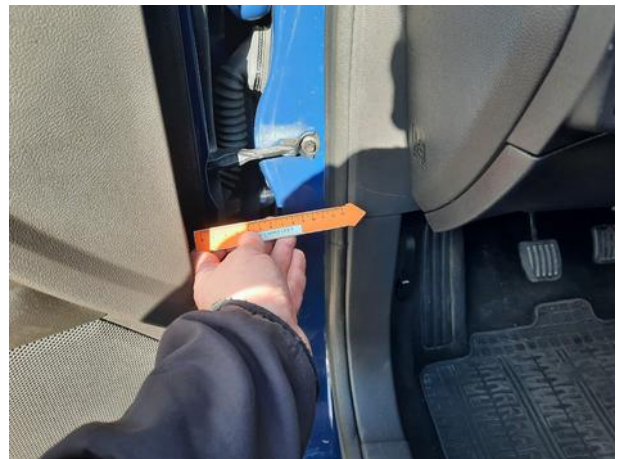












Dokumentacja fotograficzna do opinii CFM202110029



Dokumentacja fotograficzna do opinii CFM202110029

