

„NEFRIS”
Nefris Sp. z o.o.
80-230 Gdańsk
ul. Bohaterów Getta Warszawskiego 15/1A
NIP: 957 11 11 157

OCENA TECHNICZNA
Nr CFM202111042
Data badania – 05 listopada 2021r.
Rzeczoznawca - Bartłomiej Kozłowski

Zleceniodawca: Carefleet S.A.
Adres: ul. Legnicka 48 bud. C-D, 54-202 Wrocław
Zakres oceny: Określenie wartości pojazdu dla potrzeb sprzedaży w trybie przetargu.

Dane techniczne:

Nr rejestracyjny: WW980XX

Marka pojazdu: IVECO
Model: DAILY
Kolor: biały

Rodzaj nadwozia: Podwozie z zabudową specjalną
Rodzaj pojazdu: ciężarowy
Liczba drzwi: 2
Liczba miejsc: 3
Wskazania licznika [km]: 585050
Nr fabryczny (VIN): ZCFC435B1H5153636
Rok produkcji: 2017
Rok produkcji – uwaga: POJAZD Z POLSKIEJ SIECI DEALERSKIEJ.

Masa własna (kg): 2786
Rodzaj paliwa: Olej napędowy
Norma EURO: 6
Typ silnika: ZS
Układ/liczba cyl.: R4
Pojemność [cm³]: 2998
Moc [kW]: 110.00

Data pierwszej rejestracji w kraju: 19.10.2017

Pojazd zbadano w Magnicach k/Wrocławia na parkingu EFL S.A. w obecności zleceniodawcy.

UWAGI:

Pojazd zarejestrowany na: CAREFLEET S.A.
ul. Legnicka 48 bud. C-D
54-202 Wrocław

1. Dowód rejestracyjny: DR/BAN4449979
2. Data następnego badania technicznego: 19.10.2022r.

3. Kluczyki ilość kompletów: 2 (DWA KLUCZE DO POJAZDU W TYM JEDEN Z PILOTEM CENTRALNEGO ZAMKA)
4. Dokumentacja eksploatacyjna pojazdu: instrukcja obsługi - jest, książka przeglądów - jest
5. Książka serwisowa z wpisami przy przebiegach: 50251km, 101219km, 153090km, 206300km, 258509km, 310618km, 362550km, 415161km, 468253km, 520978km, ostatni dnia 19.12.2020r.

WYNIKI BADANIA :

I. Silnik stwierdzono: Układ smarowania - poziom oleju na wskaźniku kontrolnym – powyżej min. Poziom cieczy w zbiorniku wyrównawczym układu chłodzenia – powyżej min. Rozruch oraz praca silnika w warunkach parkingowych w normie. Komora silnika zabrudzona eksploatacyjnie. Zaleca się sprawdzenie pracy silnika w warunkach drogowych.

II. Podwozie stwierdzono: Działanie układu hamulcowego i kierowniczego w warunkach parkingowych w normie. Układ wydechowy – działanie w normie, zaleca się sprawdzenie układu w warunkach stanowiskowych. Zaleca się sprawdzenie układów podwozia pojazdu w warunkach drogowych.

III. Układ przeniesienia napędu stwierdzono: Kołpaki - zarysowania. Obręcze kół- odpryski, nalot korozji. Skrzynia biegów – manualna 6 biegowa. Działanie skrzyni biegów w warunkach parkingowych w normie. Napęd na oś tylną. Zaleca się sprawdzenie układów przeniesienia napędu w warunkach warsztatowych i wykonanie przeglądu. Obręcze kół - stalowe 5 sztuk. Kołpaki kół 2 szt.

IV. Nadwozie stwierdzono: Barwa nadwozia - biała typu uni. Platforma windy - zarysowania, wgniecenia. Stelaż windy - nalot korozji. Skrzynka sterowania windy - pęknięta. Lampa TP - zarysowanie. Pokrywa P - odprysk. Szyba czołowa - odpryski z pęknięciem szkła. Reflektor L - zarysowanie. Lusterko P - zarysowania. Drzwi PP - odprysk z nalotem korozji. Ściana przednia zabudowy- pęknięcia. Ściana prawa zabudowy - zarysowania. Bariierka prawa zabudowy - wgniecenie. Ściana lewa zabudowy - zarysowania, nalot korozji, wgniecenie. Bariierka lewa zabudowy - wgniecenie. Lusterko L - zarysowanie. Drzwi PL - odpryski. Dach - odpryski z korozją. Wnęka drzwi PL - zarysowanie.

Grubość powłoki lakierowej elementów poszyc zewnątrznych: błotnik PP - do 85 mikrometrów, drzwi PP - do 94 mikrometrów, pokrywa P - do 185 mikrometrów, błotnik PL - do 153 mikrometrów, drzwi PL - do 94 mikrometrów,

V. Wnętrze stwierdzono: Siłownik pokrywy T - wyczepiony. Pokrywa T górna - pęknięta, zarysowania. Ściana prawa zabudowy - pęknięcia, zarysowania, wgniecenia, ubytki. Drzwi TP - zabudowy - zarysowania, wgniecenia. Ściana przednia zabudowy - zarysowania, ubytki. Ściana boczna lewa zabudowy - zarysowania, pęknięcia, wgniecenia. Uszczelka dolna tylna zabudowy - rozcięcia. Boczek drzwi PP - zarysowanie. Fotel pasażera - zabrudzony, wypalenia. Podsufitka - zabrudzenie. Zaślepka uchwytu podsufitki - brak. Deska rozdzielcza -zarysowania. boczek drzwi PL - zarysowanie, drobne wytarcie. Pokrywa stopnia lewego - zarysowania. Wykładzina podłogi - zabrudzenie. Dywanik kierowcy - wytarcie. Pas bezpieczeństwa kierowcy - rozdarcie. Fotel kierowcy - rozdarcie, zabrudzenie, wypalenie. Drażek zmiany biegów - wytarcie. Kierownica - wytarcie. Układ klimatyzacji wymaga sprawdzenia szczelności, uzupełnienia czynnika roboczego oraz oczyszczenia parownika i układu dolotowego powietrza do wnętrza.

VI. Wyposażenie, stwierdzono: Szyby przednie regulowane elektrycznie.

Lusterka zewnętrzne przedłużane

Spoiler dachowy

Spoilery boczne

Oslony międzyosiowe

Fartuchy przeciwbłotne

Światła obrysowe

Zabudowa kontenerowa z drzwiami bocznymi

Szyny mocujące w przestrzeni ładunkowej

Winda załadownicza BAR

VII. Wyposażenie dodatkowe:

- ABS
- ASR
- Dywaniki gumowe
- ESP - układ stabilizacji toru jazdy
- Kierownica wielofunkcyjna
- Klimatyzacja automatyczna
- Lusterka boczne regulowane elektrycznie i ogrzewane
- Poduszka kierowcy
- Radio CD
- Światła do jazdy dziennej
- Światła przeciwmgielne
- Tempomat
- Wspomaganie układu kierowniczego
- Zamek centralny

VIII. Ogumienie :

Opona	Producent	Rozmiar	Stopień zużycia (szacunkowo)
PL wielosezonowe	Ovation	195/75R16	22%
PP wielosezonowe	Ovation	195/75R16	22%
TLZ wielosezonowe	Uniroyal	195/75R16	44%
TLW wielosezonowe	Uniroyal	195/75R16	44%
TPZ wielosezonowe	Uniroyal	195/75R16	44%
TPW wielosezonowe	Uniroyal	195/75R16	33%
zapas	Michelin	195/75R16	10%

Sporządzono w 2 egzemplarzach.

Do oceny dołączono 176 fotografii cyfrowych.

Niniejsza opinia nie jest ekspertyzą stanu technicznego pojazdu ani gwarancją niezawodności zespołów i podzespołów pojazdu, została sporządzona wyłącznie na podstawie oględzin w warunkach istniejących w miejscu badania. Opinia określa wyłącznie szacunkową wartość rynkową pojazdu i może być wykorzystana tylko przez zlecającego. Sporządzający opinię zastrzega się, że nie ponosi odpowiedzialności za wady ukryte pojazdu, wady prawne, błędy w dokumentacji pojazdu i błędy montażu. Opinia została sporządzona bezstronnie.

Rzecznawca , data: 09 listopada 2021

.....

Dokumentacja fotograficzna do opinii CFM202111042

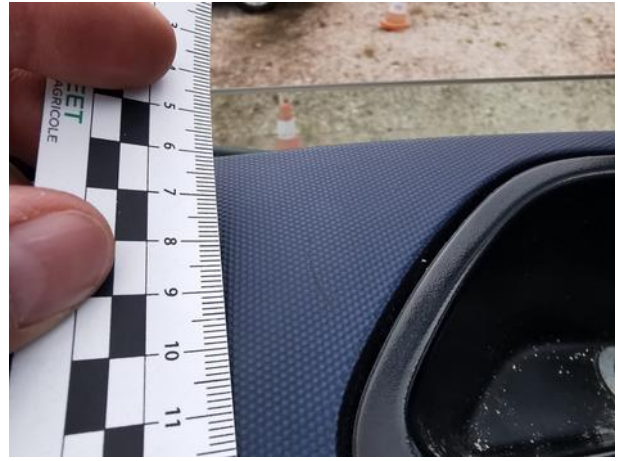


Dokumentacja fotograficzna do opinii CFM202111042





Dokumentacja fotograficzna do opinii CFM202111042





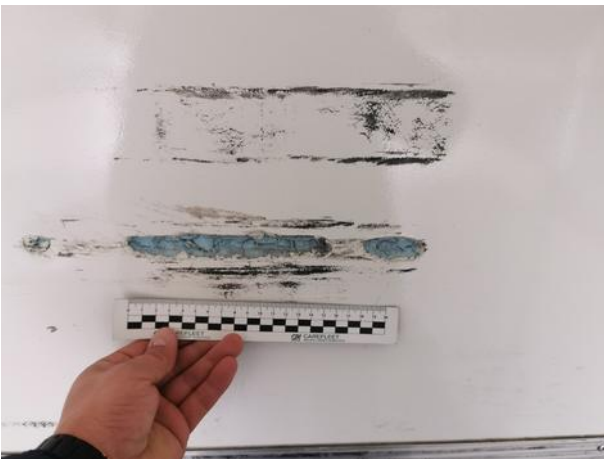
Dokumentacja fotograficzna do opinii CFM202111042









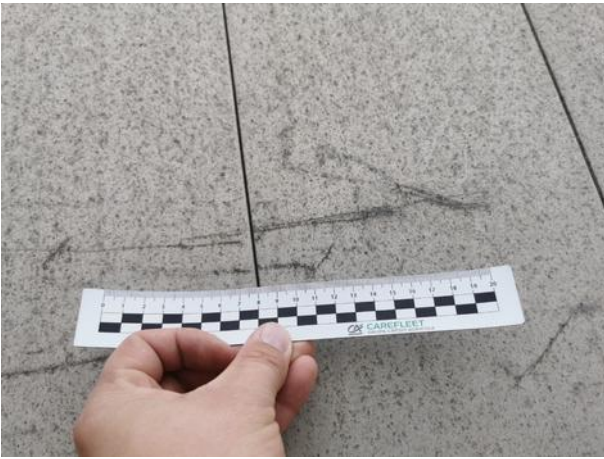


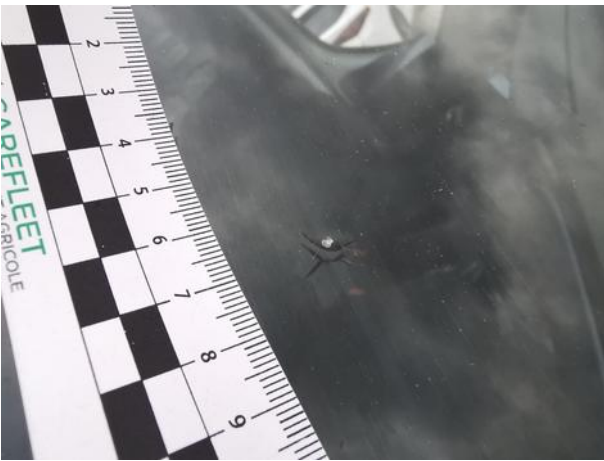
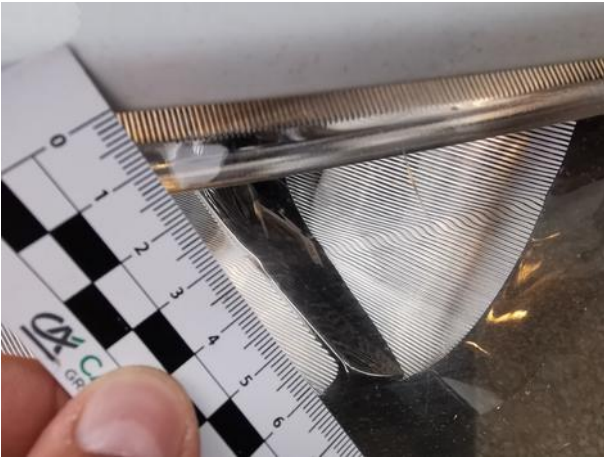


Dokumentacja fotograficzna do opinii CFM202111042

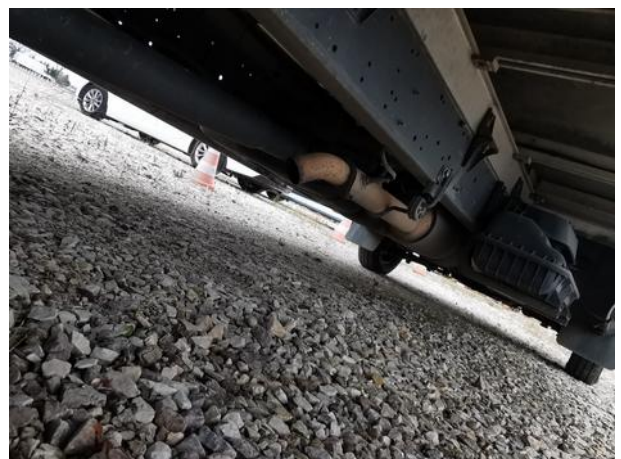


Dokumentacja fotograficzna do opinii CFM202111042









Dokumentacja fotograficzna do opinii CFM202111042



Dokumentacja fotograficzna do opinii CFM202111042

