

„NEFRIS”
Nefris Sp. z o.o.
80-230 Gdańsk
ul. Bohaterów Getta Warszawskiego 15/1A
NIP: 957 11 11 157

OCENA TECHNICZNA
Nr CFM202110149
Data badania – 28 października 2021r.
Rzeczoznawca - Bartłomiej Kozłowski

Zleceniodawca: Carefleet S.A.
Adres: ul. Legnicka 48 bud. C-D, 54-202 Wrocław
Zakres oceny: Określenie wartości pojazdu dla potrzeb sprzedaży w trybie przetargu.

Dane techniczne:

Nr rejestracyjny: KR5Y188

Marka pojazdu: MERCEDES
Model: GLC 220
Kolor: czerwony

Rodzaj nadwozia: SUV
Rodzaj pojazdu: osobowy
Liczba drzwi: 5
Liczba miejsc: 5
Wskazania licznika [km]: 137086
Nr fabryczny (VIN): WDC2539051F268757
Rok produkcji: 2017
Rok produkcji – uwaga: POJAZD Z POLSKIEJ SIECI DEALERSKIEJ.

Masa własna (kg): 1835
Rodzaj paliwa: Olej napędowy
Norma EURO: 6
Typ silnika: ZS
Układ/liczba cyl.: R4
Pojemność [cm³]: 2143
Moc [kW]: 125.00

Data pierwszej rejestracji w kraju: 27.04.2017

Pojazd zbadano w Magnicach k/Wrocławia na parkingu EFL S.A. w obecności zleceniodawcy.

UWAGI:

Pojazd zarejestrowany na: CAREFLEET S.A.
ul. Legnicka 48 bud. C-D
54-202 Wrocław

1. Dowód rejestracyjny: DR/BAN1850135
2. Data następnego badania technicznego: 27.04.2022r.
3. Kluczyki ilość kompletów: 2 (DWA KLUCZE Z PILOTAMI CENTRALNEGO ZAMKA)

4. Dokumentacja eksploatacyjna pojazdu: instrukcja obsługi - jest, książka przeglądów - brak
5. Książka serwisowa elektroniczna.

WYNIKI BADANIA :

I. Silnik stwierdzono: Układ smarowania - poziom oleju na wskaźniku kontrolnym – powyżej min. Poziom cieczy w zbiorniku wyrównawczym układu chłodzenia – powyżej min. Rozruch oraz praca silnika w warunkach parkingowych w normie. Komora silnika zabrudzona eksploatacyjnie. Zaleca się sprawdzenie pracy silnika w warunkach drogowych.

II. Podwozie stwierdzono: Działanie układu hamulcowego i kierowniczego w warunkach parkingowych w normie. Układ wydechowy – działanie w normie, zaleca się sprawdzenie układu w warunkach stanowiskowych. Zaleca się sprawdzenie układów podwozia pojazdu w warunkach drogowych.

III. Układ przeniesienia napędu stwierdzono: Obręcze kół - zarysowania. Skrzynia biegów – automatyczna 9 biegowa. Działanie skrzyni biegów w warunkach parkingowych w normie. Napęd na obie osie. Zaleca się sprawdzenie układów przeniesienia napędu w warunkach warsztatowych i wykonanie przeglądu. Obręcze kół - aluminiowe 4 sztuki.

IV. Nadwozie stwierdzono: Barwa nadwozia - czerwona z efektem metalicznym. Pokrywa P - odpryski. Pokrywa P - odpryski. Szyba czołowa - odpryski, w tym z pęknięciem szkła. Zderzak P - zarysowania, odpryski. Błotnik PP - odpryski. Lusterko P - zarysowania. Drzwi PP - odprysk, zarysowania, wgniecenie. Zderzak T- zarysowania. Błotnik TL - zarysowania. Drzwi TL - odpryski, zarysowanie. Drzwi PL - odpryski.
Grubość powłoki lakierowej elementów poszyc zewnętrznych: błotnik PP - do 135 mikrometrów, drzwi PP - do 131 mikrometrów, drzwi TP - do 196 mikrometrów, błotnik TP - do 1310 mikrometrów, pokrywa P - do 118 mikrometrów, dach - do 115 mikrometrów, pokrywa T - do 200 mikrometrów, błotnik PL - do 325 mikrometrów, drzwi PL - do 306 mikrometrów, drzwi TL - do 136 mikrometrów, błotnik TL - do 131 mikrometrów.

V. Wnętrze stwierdzono: Podsufitka - zabrudzona. Tunel środkowy - zarysowania. Fotel pasażera - zarysowania. Schowek pasażera - zarysowanie. Boczek drzwi TP - zarysowanie. Wnętrze bagażnika - zarysowania. Roleta bagażnika - rozdarcie. Kanapa T- zarysowanie, rozdarcie. Nakładka pokrywy T - zarysowania. Fotel kierowcy - zarysowania. Układ klimatyzacji wymaga sprawdzenia szczelności, uzupełnienia czynnika roboczego oraz oczyszczenia parownika i układu dolotowego powietrza do wnętrza.

VI. Wyposażenie, stwierdzono: Asystent świateł drogowych

Fotele wentylowane

Asystent pasa ruchu

Bluetooth

Lampy tylne LED

System dźwiękowy Harman/Kardon

VII. Wyposażenie dodatkowe:

- ABS
- Automatyczna skrzynia biegów
- Czujnik deszczu

- Czujnik odległości przy parkowaniu - przód i tył
- Czujniki ciśnienia w ogumieniu
- Dywaniki welurowe
- Elektrycznie podnoszone szyby przednie i tylne
- Elektrycznie sterowany hamulec postojowy
- ESP - układ stabilizacji toru jazdy
- Felgi aluminiowe
- Fotele przednie sterowane elektrycznie
- Fotele przednie z funkcją podgrzewania
- Kamera wspomagająca parkowanie tyłem
- Kierownica skórzana
- Kierownica wielofunkcyjna
- Klimatyzacja automatyczna
- Komputer pokładowy
- Lakier metalik
- Lusterka boczne regulowane elektrycznie i ogrzewane
- Lusterka boczne składane
- Podłokietnik przedni
- Poduszka kierowcy
- Poduszka kolanowa kierowcy
- Poduszka Pasażera
- Poduszki boczne
- Poduszki-System kurtyn
- Przyciemniane szyby tylne (tylne boczne drzwi oraz przestrzeń bagażowa)
- Radio CD
- Relingi dachowe
- Roleta bagażnika
- Światła do jazdy dziennej
- Tapicerka skórzana
- Tempomat
- Termometr zewnętrzny
- Trzecie światło STOP
- Uchwyty ISOFIX
- Wspomaganie układu kierowniczego
- Zamek centralny
- Zderzaki w kolorze nadwozia

VIII. Ogumienie :

Opona	Producent	Rozmiar	Stopień zużycia (szacunkowo)
PL lato	Bridgestone	235/55R19	50%
PP lato	Bridgestone	235/55R19	60%
TL lato	Bridgestone	235/55R19	50%
TP lato	Bridgestone	235/55R19	50%

Sporządzono w 2 egzemplarzach.

Do oceny dołączono 135 fotografii cyfrowych.

Niniejsza opinia nie jest ekspertyzą stanu technicznego pojazdu ani gwarancją niezawodności zespołów i podzespołów pojazdu, została sporządzona wyłącznie na podstawie oględzin w warunkach istniejących w miejscu badania. Opinia określa wyłącznie szacunkową wartość rynkową pojazdu i może być wykorzystana tylko przez zlecającego. Sporządzający opinię zastrzega się, że nie ponosi odpowiedzialności za wady ukryte pojazdu, wady prawne, błędy w dokumentacji pojazdu i błędy montażu. Opinia została sporządzona bezstronnie.

Rzeczoznawca , data: 03 listopada 2021

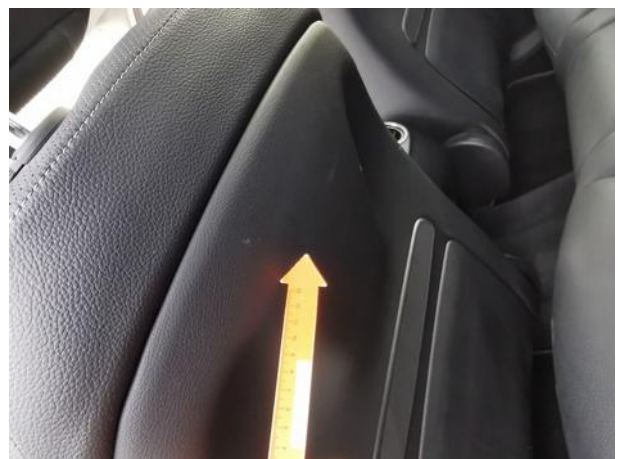
.....

Dokumentacja fotograficzna do opinii CFM202110149





Dokumentacja fotograficzna do opinii CFM202110149

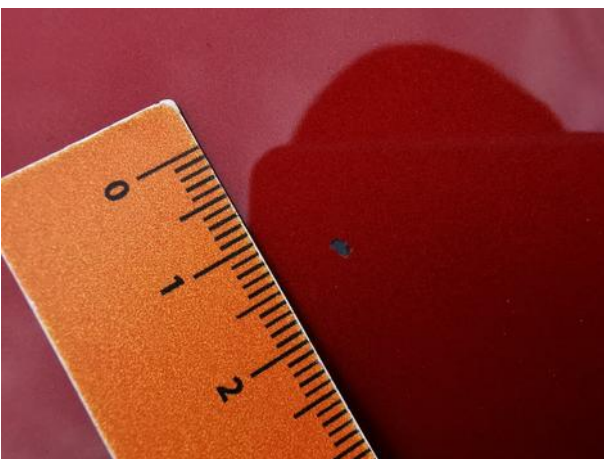
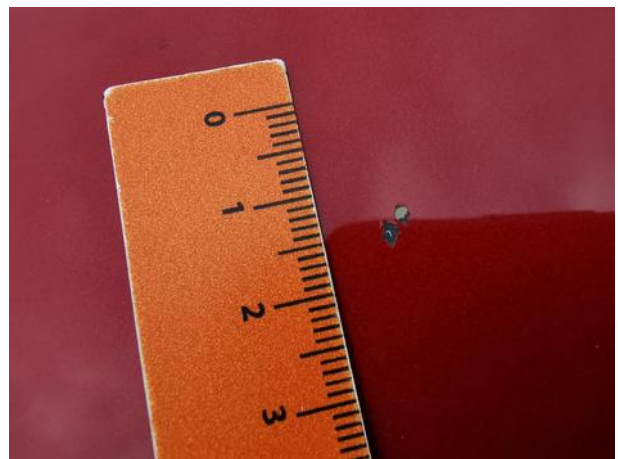
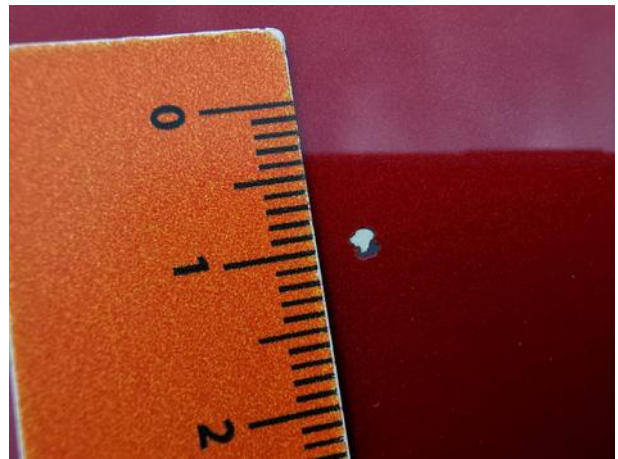


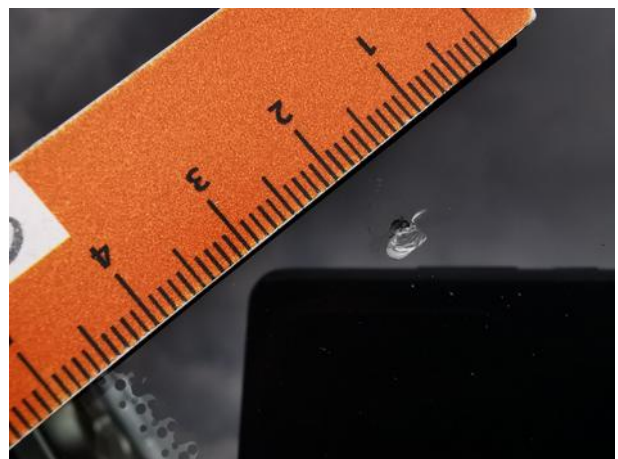
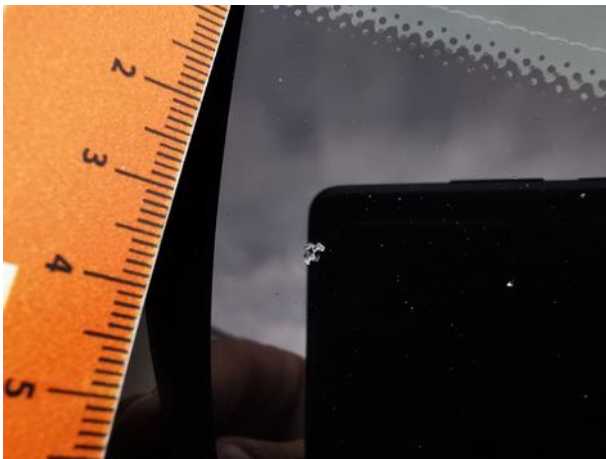
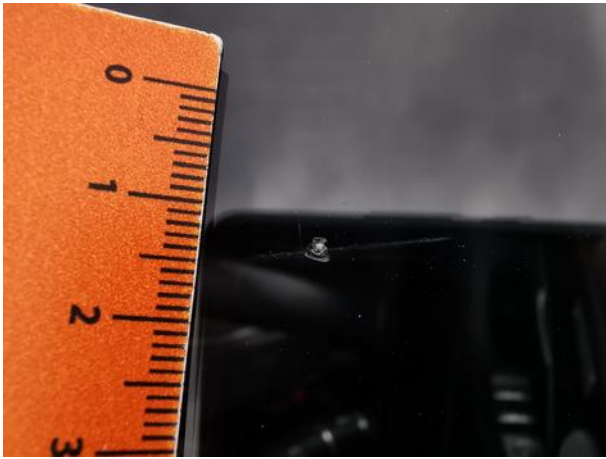
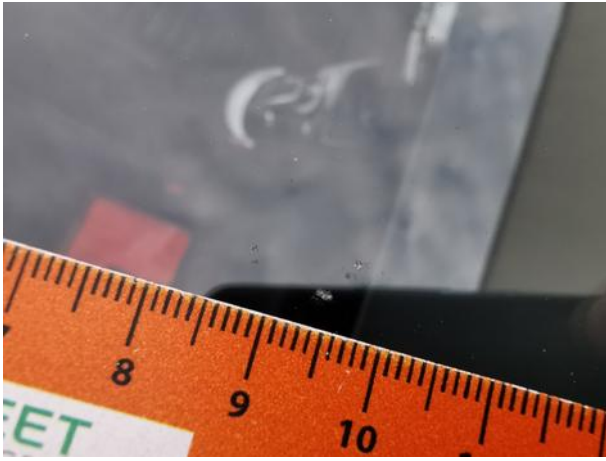


Dokumentacja fotograficzna do opinii CFM202110149

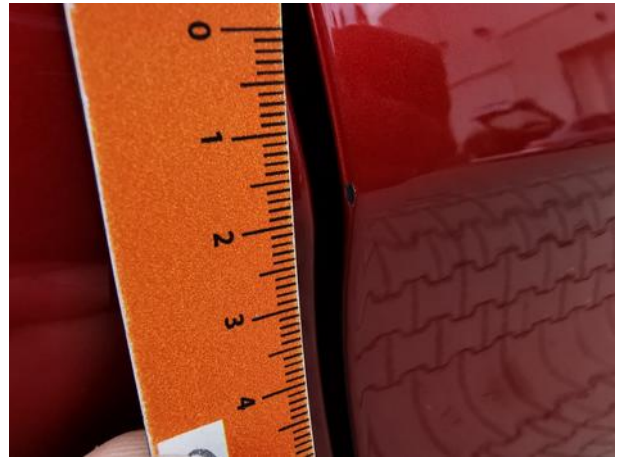






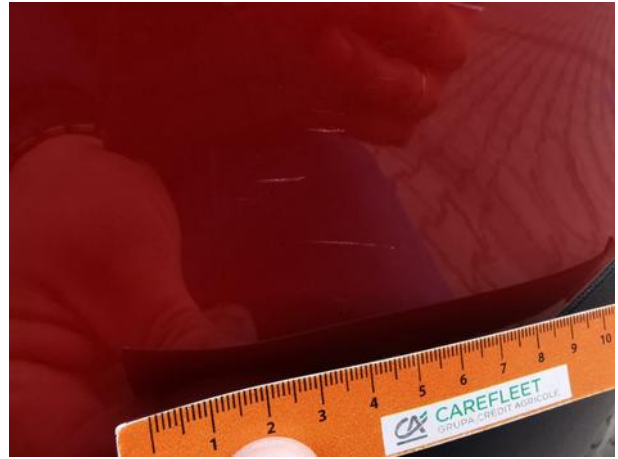












Dokumentacja fotograficzna do opinii CFM202110149

