

**„NEFRIS”**  
Nefris Sp. z o.o.  
80-230 Gdańsk  
ul. Bohaterów Getta Warszawskiego 15/1A  
NIP: 957 11 11 157

**OCENA TECHNICZNA**  
**Nr CFM201907199**  
**Data badania – 11 października 2021r.**  
**Rzeczoznawca - Bartłomiej Kozłowski**

**Zleceniodawca:** Carefleet S.A.  
**Adres:** ul. Legnicka 48 bud. C-D, 54-202 Wrocław  
**Zakres oceny:** Określenie wartości pojazdu dla potrzeb sprzedaży w trybie przetargu.

**Dane techniczne:**

Nr rejestracyjny: DW8E441

Marka pojazdu: RENAULT  
Model: FLUENCE 1.5 DCI LIFE SEDAN  
Kolor: BIAŁY

Oznaczenie: RENAULT FLUENCE 1.5 DCI LIFE SEDAN  
Rodzaj nadwozia: Sedan  
Rodzaj pojazdu: OSOBOWY  
Liczba drzwi: 4  
Liczba miejsc: 5  
Wskazania licznika [km]: 112084  
Nr fabryczny (VIN): VF1LZVV0H55806852  
Rok produkcji: 2016  
Rok produkcji – uwaga: Pojazd z polskiej sieci dealerskiej.  
Masa całkowita (kg): 1800  
Masa własna (kg): 1322  
Rodzaj paliwa: Olej napędowy  
Norma EURO: 6  
Typ silnika: ZS  
Układ/liczba cyl.: R-4  
Pojemność [cm<sup>3</sup>]: 1461  
Moc [kW]: 70.00

Data pierwszej rejestracji w kraju: 29.06.2016

Pojazd zbadano w Magnicach k/Wrocławia na parkingu EFL S.A. w obecności zleceniodawcy.

**UWAGI:**

Pojazd zarejestrowany na: CAREFLEET S.A.  
ul. Legnicka 48 bud. C-D  
54-202 Wrocław

1. Dowód rejestracyjny: DR/BAM 2711912
2. Data następnego badania technicznego: 29.06.2021r.
3. Kluczyki ilość kompletów: 2 (Oba klucze z pilotami centralnego zamka.)

4. Dokumentacja eksploatacyjna pojazdu: instrukcja obsługi - jest, książka przeglądów - jest
5. Książka serwisowa z wpisami przy przebiegach: 25036km, 29172km, 47129km, ostatni dnia 10.07.2018r.

## **WYNIKI BADANIA :**

**I. Silnik stwierdzono:** Układ smarowania - poziom oleju na wskaźniku kontrolnym – powyżej min. Poziom cieczy w zbiorniku wyrównawczym układu chłodzenia – powyżej min. Rozruch oraz praca silnika w warunkach parkingowych w normie. Komora silnika zabrudzona eksploatacyjnie. Zaleca się sprawdzenie pracy silnika w warunkach drogowych.

**II. Podwozie stwierdzono:** Działanie układu hamulcowego i kierowniczego w warunkach parkingowych w normie. Układ wydechowy – działanie w normie, zaleca się sprawdzenie układu w warunkach stanowiskowych. Zaleca się sprawdzenie układów podwozia pojazdu w warunkach drogowych.

**III. Układ przeniesienia napędu stwierdzono:** Opona TP - rozcięta powierzchnia boczna. Skrzynia biegów – manualna 6 biegowa. Działanie skrzyni biegów w warunkach parkingowych w normie. Napęd na oś przednią. Zaleca się sprawdzenie układów przeniesienia napędu w warunkach warsztatowych i wykonanie przeglądu. Obręcze kół - stalowe 5 sztuk. Kołpaki kół 4 szt.

**IV. Nadwozie stwierdzono:** Barwa nadwozia - biała typu uni. Zderzak P - odprysk. Szyba czołowa - drobne odpryski. Drzwi PP - odpryski, drobne wgniecenie. Wnęka drzwi TP - korozja. Drzwi PL - odprysk, drobne zarysowania klamki. Grubość powłoki lakierowej elementów poszyc zewnętrznych: błotnik PP - do 200 mikrometrów, drzwi PP - do 160 mikrometrów, drzwi TP - do 140 mikrometrów, błotnik TP - do 1990 mikrometrów, pokrywa P - do 110 mikrometrów, dach - do 110 mikrometrów, pokrywa T - do 130 mikrometrów, błotnik PL - do 130 mikrometrów, drzwi PL - do 110 mikrometrów, drzwi TL - do 100 mikrometrów, błotnik TL - do 670 mikrometrów.

**V. Wnętrze stwierdzono:** Boczek drzwi PP - zabrudzony. Fotel pasażera - zabrudzony. Kanapa T - zabrudzona, wyciągnięcie materiału spod uchwytu. Wykładzina podłogi - zabrudzenie. Podłokietnik - zabrudzony, zarysowania. Wnętrze bagażnika - zabrudzone. Zawias prawy - odprysk, nalot korozji. Boczek drzwi TL- zarysowanie. Fotel kierowcy - zabrudzenie. Układ klimatyzacji wymaga sprawdzenia szczelności, uzupełnienia czynnika roboczego oraz oczyszczenia parownika i układu dolotowego powietrza do wnętrza.

**VI. Wyposażenie, stwierdzono:** Radioodtwarzacz CD fabryczny.

## **VII. Wyposażenie dodatkowe:**

- ABS
- Czujniki ciśnienia w ogumieniu
- Dywaniki gumowe
- Elektrycznie podnoszone szyby przednie i tylne
- ESP - układ stabilizacji toru jazdy
- Fotel kierowcy z manualną regulacją wysokości
- Immobilizer
- Kierownica wielofunkcyjna
- Klimatyzacja

- Komputer pokładowy
- Lusterka boczne sterowane elektrycznie
- Podłokietnik przedni
- Poduszka kierowcy
- Poduszka Pasażera
- Poduszki boczne
- Poduszki-System kurtyn
- Radio CD
- System kontroli trakcji
- Światła przeciwmgielne
- Tempomat
- Trzecie światło STOP
- Uchwyty ISOFIX
- Wspomaganie układu kierowniczego
- Wyłącznik poduszki powietrznej pasażera
- Zamek centralny
- Zderzaki w kolorze nadwozia

#### VIII. Ogumienie :

Opona	Producent	Rozmiar	Stopień zużycia (szacunkowo)
PL lato	Bridgestone Turanza ER300	205/60R16	50%
PP lato	Bridgestone Turanza ER300	205/60R16	50%
TL lato	Bridgestone Turanza ER300	205/60R16	66%
TP lato	Bridgestone Turanza ER300	205/60R16	83%
Zapas	Bridgestone Turanza ER300	205/60R16	10%

Sporządzono w 2 egzemplarzach.

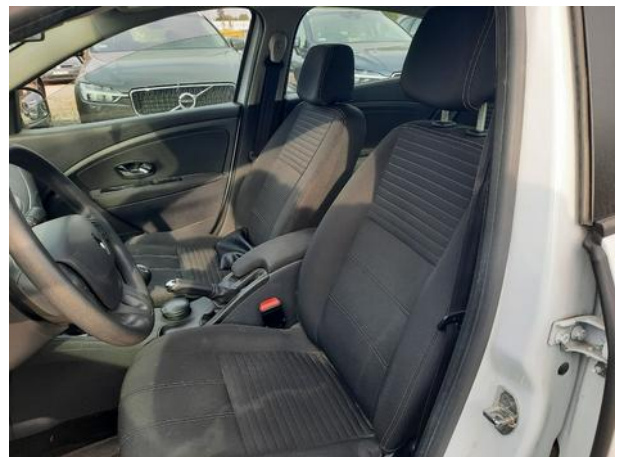
Do oceny dołączono 109 fotografii cyfrowych.

**Niniejsza opinia nie jest ekspertyzą stanu technicznego pojazdu ani gwarancją niezawodności zespołów i podzespołów pojazdu, została sporządzona wyłącznie na podstawie oględzin w warunkach istniejących w miejscu badania. Opinia określa wyłącznie szacunkową wartość rynkową pojazdu i może być wykorzystana tylko przez zlecającego. Sporządzający opinię zastrzega się, że nie ponosi odpowiedzialności za wady ukryte pojazdu, wady prawne, błędy w dokumentacji pojazdu i błędy montażu. Opinia została sporządzona bezstronnie.**

Rzeczoznawca , data: 13 października 2021



Dokumentacja fotograficzna do opinii CFM201907199





Dokumentacja fotograficzna do opinii CFM201907199











Dokumentacja fotograficzna do opinii CFM201907199







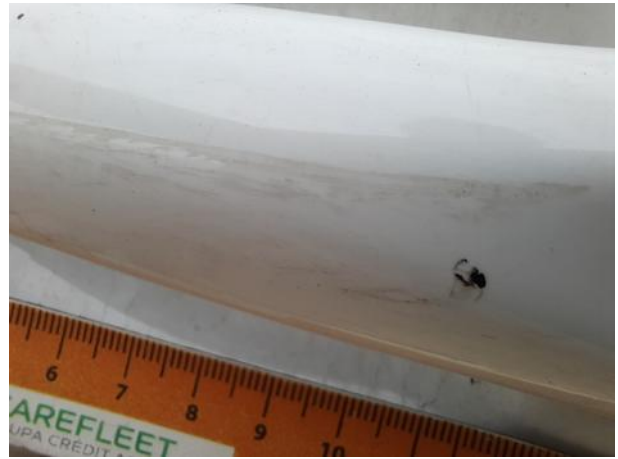


















Dokumentacja fotograficzna do opinii CFM201907199



# Dokumentacja fotograficzna do opinii CFM201907199

