

„NEFRIS”
Nefris Sp. z o.o.
80-230 Gdańsk
ul. Bohaterów Getta Warszawskiego 15/1A
NIP: 957 11 11 157

OCENA TECHNICZNA
Nr CFM202111073
Data badania – 17 listopada 2021r.
Rzeczoznawca - Bartłomiej Kozłowski

Zleceniodawca: Carefleet S.A.
Adres: ul. Legnicka 48 bud. C-D, 54-202 Wrocław
Zakres oceny: Określenie wartości pojazdu dla potrzeb sprzedaży w trybie przetargu.

Dane techniczne:

Nr rejestracyjny: WW325XR

Marka pojazdu: SKODA
Model: FABIA
Kolor: niebieski

Rodzaj nadwozia: Hatchback
Rodzaj pojazdu: osobowy
Liczba drzwi: 5
Liczba miejsc: 5
Wskazania licznika [km]: 100602
Nr fabryczny (VIN): TMBEM6NJXHZ102881
Rok produkcji: 2016
Rok produkcji – uwaga: POJAZD Z POLSKIEJ SIECI DEALERSKIEJ.
Masa własna (kg): 1034
Rodzaj paliwa: Benzyna
Norma EURO: 6
Typ silnika: ZI
Układ/liczba cyl.: R4
Pojemność [cm³]: 1197
Moc [kW]: 66.00

Data pierwszej rejestracji w kraju: 04.01.2017

Pojazd zbadano w Magnicach k/Wrocławia na parkingu EFL S.A. w obecności zleceniodawcy.

UWAGI:

Pojazd zarejestrowany na: CAREFLEET S.A.
ul. Legnicka 48 bud. C-D
54-202 Wrocław

1. Dowód rejestracyjny: DR/BAN0094742
2. Data następnego badania technicznego: 04.01.2022r.
3. Kluczyki ilość kompletów: 2 (DWA KLUCZE Z PILOTAMI CENTRALNEGO ZAMKA)
4. Dokumentacja eksploatacyjna pojazdu: instrukcja obsługi - jest, książka przeglądów - brak

5. Książka serwisowa elektroniczna.

WYNIKI BADANIA :

I. Silnik stwierdzono: Układ smarowania - poziom oleju na wskaźniku kontrolnym – powyżej min. Poziom cieczy w zbiorniku wyrównawczym układu chłodzenia – powyżej min. Rozruch oraz praca silnika w warunkach parkingowych w normie. Komora silnika zabrudzona eksploatacyjnie. Zaleca się sprawdzenie pracy silnika w warunkach drogowych.

II. Podwozie stwierdzono: Działanie układu hamulcowego i kierowniczego w warunkach parkingowych w normie. Układ wydechowy – działanie w normie, zaleca się sprawdzenie układu w warunkach stanowiskowych. Zaleca się sprawdzenie układów podwozia pojazdu w warunkach drogowych.

III. Układ przeniesienia napędu stwierdzono: Obręcz koła TP - zarysowania. Obręcz koła PP - zarysowania. Obręcz koła TL - zarysowania. Skrzynia biegów – manualna 5 biegowa. Działanie skrzyni biegów w warunkach parkingowych w normie. Napęd na oś przednią. Zaleca się sprawdzenie układów przeniesienia napędu w warunkach warsztatowych i wykonanie przeglądu. Obręcze kół - aluminiowe 4 sztuki, stalowe koło zapasowe.

IV. Nadwozie stwierdzono: Barwa nadwozia - niebieska z efektem metalicznym. Pokrywa P - odpryski. Szyba czołowa - odpryski. Zderzak P - odpryski, zarysowania. Reflektory przednie - spękania bezbarwnej powłoki lakierniczej. Błotnik PP - zarysowania. Drzwi PP -zarysowania. Drzwi TP - zarysowanie. Lusterko P - zarysowanie. Błotnik TP - zarysowanie, odprysk. Lampa TP - zarysowania. Wnęka drzwi PP - drobne zarysowania, wgniecenie. Zderzak T - zarysowania, odpryski. Pokrywa T - zarysowania, wgniecenia. Błotnik TL - zarysowania. Drzwi TL - spękania powłoki lakierniczej, odprysk. Drzwi PL - odprysk. Lusterko L - zarysowanie. Błotnik PL - odpryski. Słupek A lewy - odpryski. Wnęka drzwi PL - zarysowania, wgniecenie. Dach - odpryski. Grubość powłoki lakierowej elementów poszyc zewnętrznych: błotnik PP - do 120 mikrometrów, drzwi PP - do 183 mikrometrów, drzwi TP - do 120 mikrometrów, błotnik TP - do 122 mikrometrów, pokrywa P - do 136 mikrometrów, dach - do 133 mikrometrów, pokrywa T - do 127 mikrometrów, błotnik PL - do 103 mikrometrów, drzwi PL - do 188 mikrometrów, drzwi TL - do 118 mikrometrów, błotnik TL - do 127 mikrometrów.

V. Wnętrze stwierdzono: Boczek drzwi PP - zarysowania. Fotel pasażera - zabrudzenie. Tunel środkowy - zarysowania. Deska rozdzielcza - zarysowania. Podsufitka - zarysowanie, zabrudzenie. Brak zaślepki gniazda 12v. Boczek drzwi TP - zarysowania. Kanapa T - zabrudzenie. Nakładka błotnika TL - zarysowania. Fotel kierowcy - zabrudzenie. Wykładzina podłogi - wypalenie. Uszczelka wnętrza drzwi PL - ubytek materiału. Kierownica - wytarcie. Informacja komputera pokładowego o sprawdzeniu światła do jazdy dziennej. Układ klimatyzacji wymaga sprawdzenia szczelności, uzupełnienia czynnika roboczego oraz oczyszczenia parownika i układu dolotowego powietrza do wnętrza.

VI. Wyposażenie, stwierdzono: Szyby przednie regulowane elektrycznie. Ogranicznik prędkości.

VII. Wyposażenie dodatkowe:

- ABS
- ASR
- Czujnik odległości przy parkowaniu - tył
- Dotykowy ekran

- Dywaniki gumowe
- ESP - układ stabilizacji toru jazdy
- Felgi aluminiowe
- Fotel kierowcy z manualną regulacją wysokości
- Immobilizer
- Klimatyzacja
- Komputer pokładowy
- Lakier metalik
- Lusterka boczne regulowane elektrycznie i ogrzewane
- Poduszka kierowcy
- Poduszka Pasażera
- Poduszki boczne
- Poduszki-System kurtyn
- Światła do jazdy dziennej
- Światła przeciwmgielne
- Termometr zewnętrzny
- Trzecie światło STOP
- Uchwyty ISOFIX
- Wspomaganie układu kierowniczego
- Wyłącznik poduszki powietrznej pasażera
- Zamek centralny
- Zderzaki w kolorze nadwozia
- Złącze Aux-in

VIII. Ogumienie :

Opona	Producent	Rozmiar	Stopień zużycia (szacunkowo)
PL lato	Kumho	185/60R15	50%
PP lato	Kumho	185/60R15	66%
TL lato	Kumho	185/60R15	33%
TP lato	Kumho	185/60R15	33%
zapas	Kumho	185/60R15	10%

Sporządzono w 2 egzemplarzach.

Do oceny dołączono 185 fotografii cyfrowych.

Niniejsza opinia nie jest ekspertyzą stanu technicznego pojazdu ani gwarancją niezawodności zespołów i podzespołów pojazdu, została sporządzona wyłącznie na podstawie oględzin w warunkach istniejących w miejscu badania. Opinia określa wyłącznie szacunkową wartość rynkową pojazdu i może być wykorzystana tylko przez zlecającego. Sporządzający opinię zastrzega się, że nie ponosi odpowiedzialności za wady ukryte pojazdu, wady prawne, błędy w dokumentacji pojazdu i błędy montażu. Opinia została sporządzona bezstronnie.

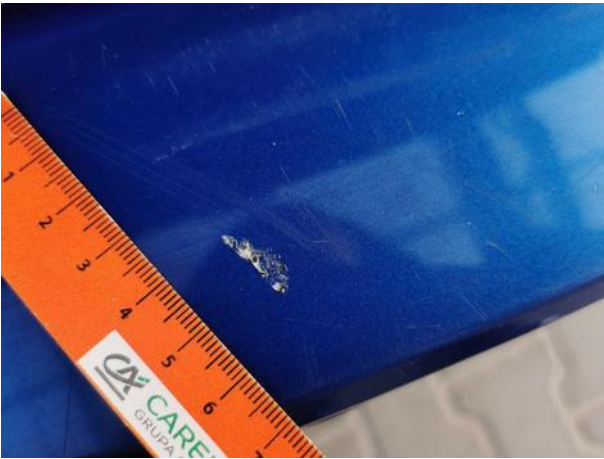
Rzeczoznawca , data: 26 listopada 2021

.....



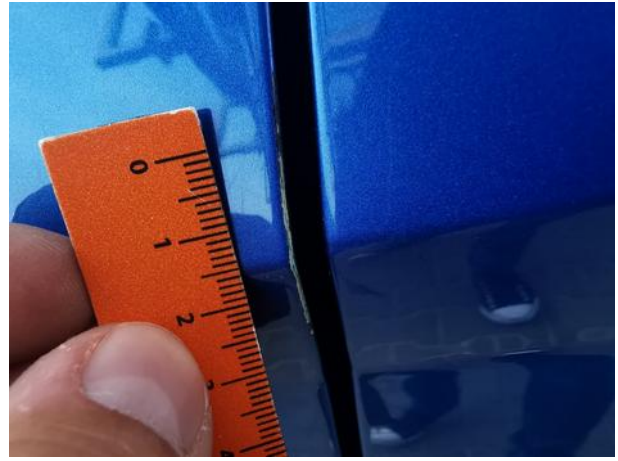
Dokumentacja fotograficzna do opinii CFM202111073

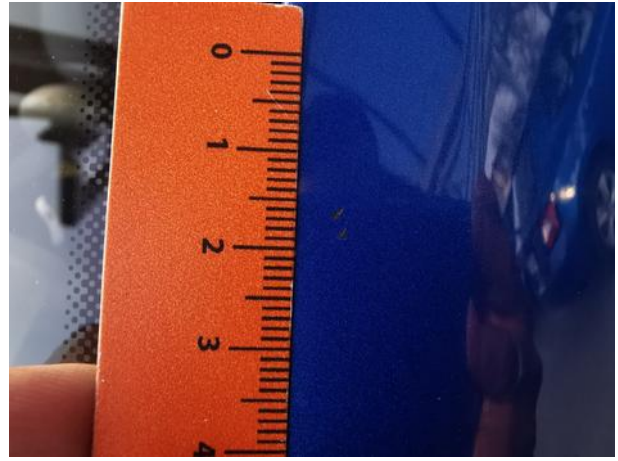


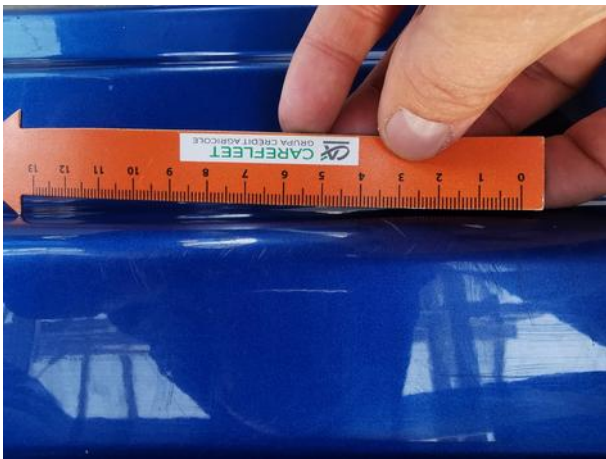


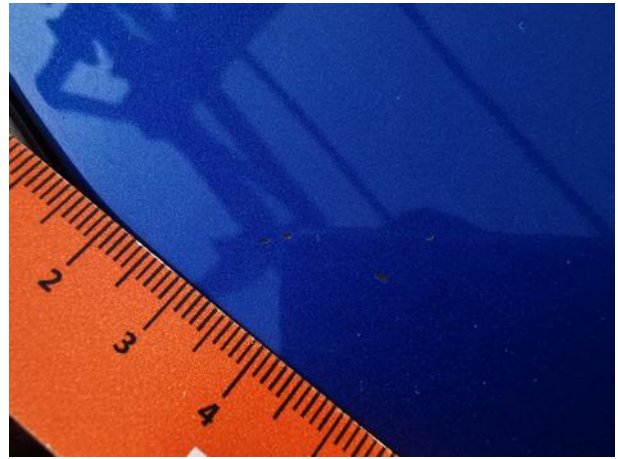








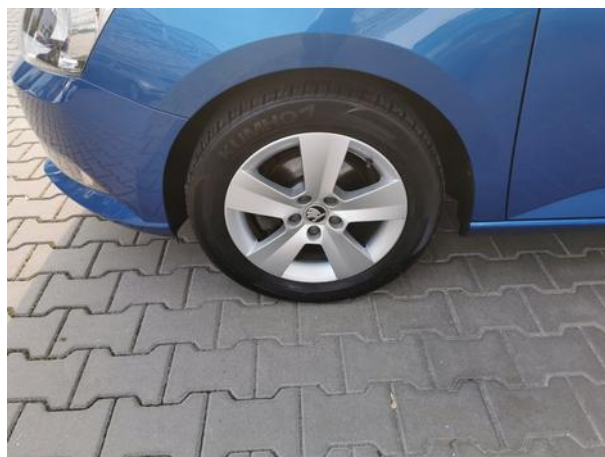
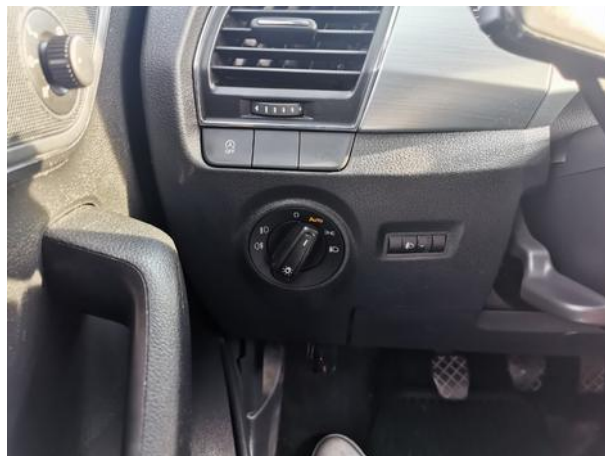


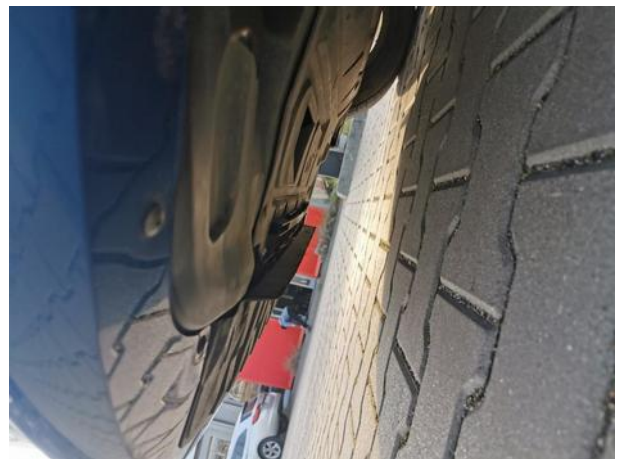
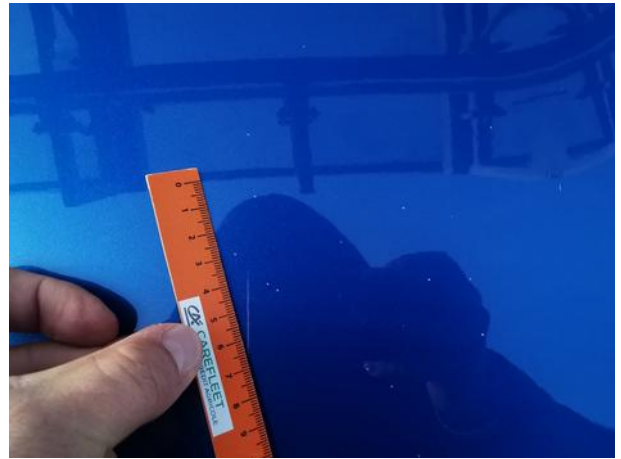
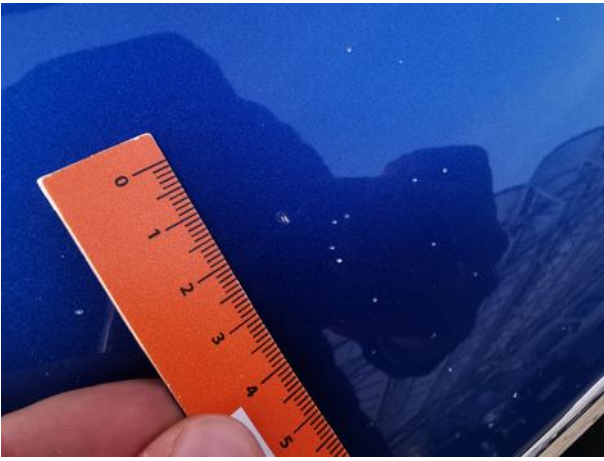
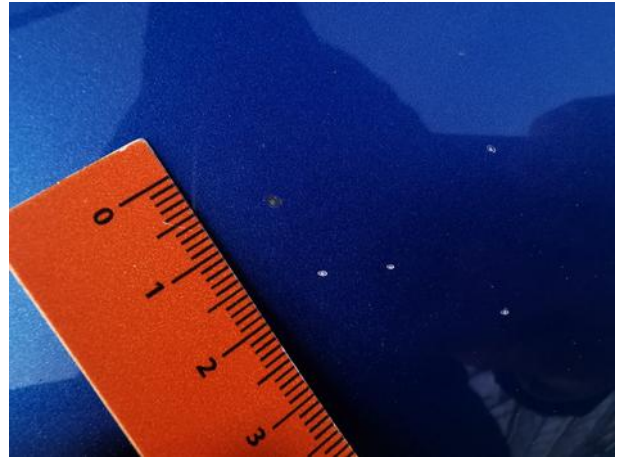
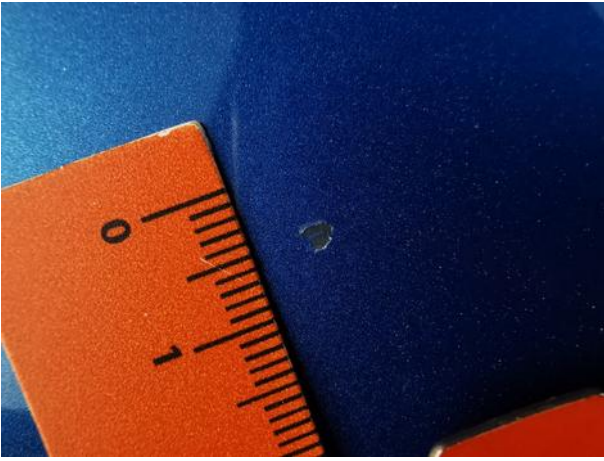


Dokumentacja fotograficzna do opinii CFM202111073



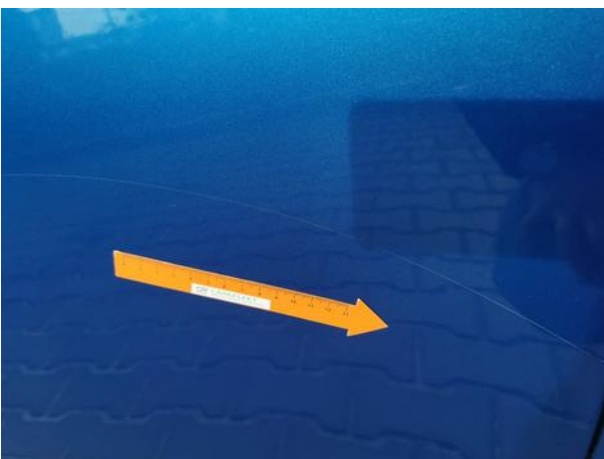
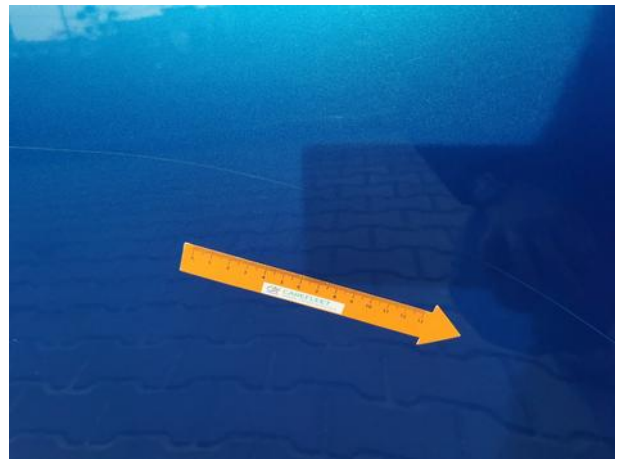
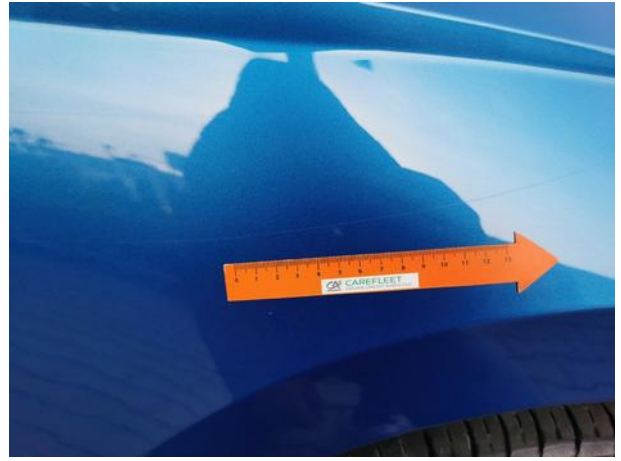
Dokumentacja fotograficzna do opinii CFM202111073

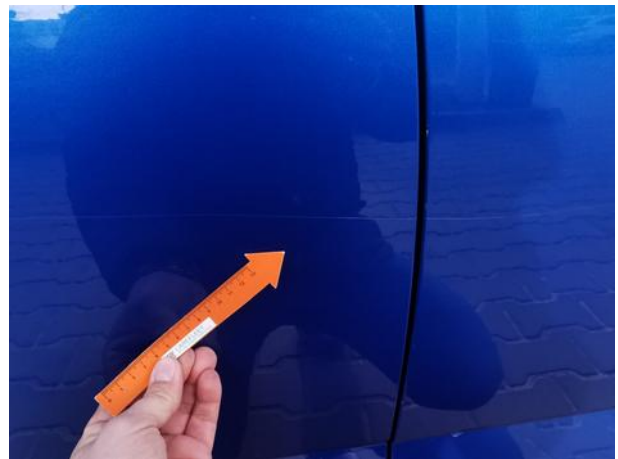
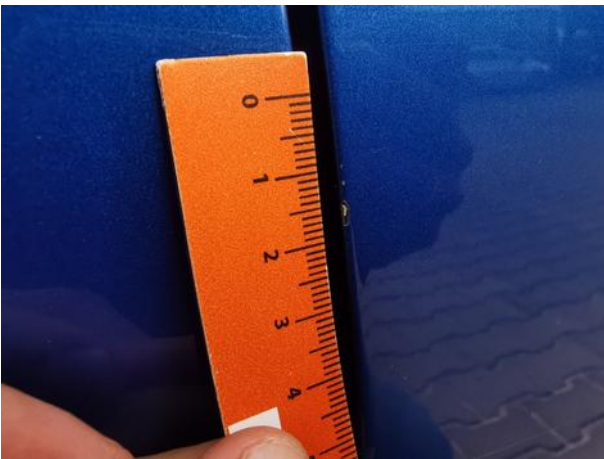
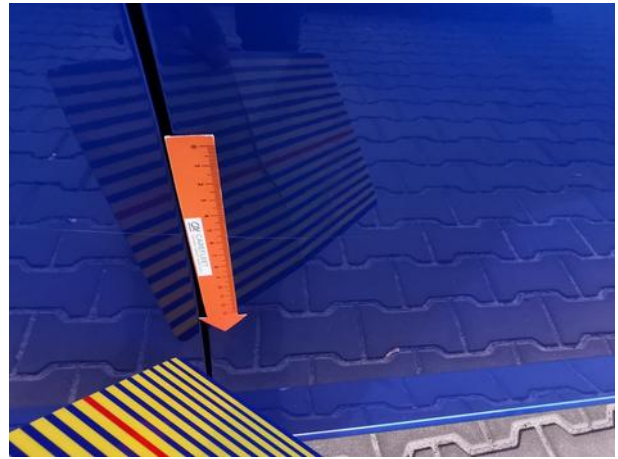






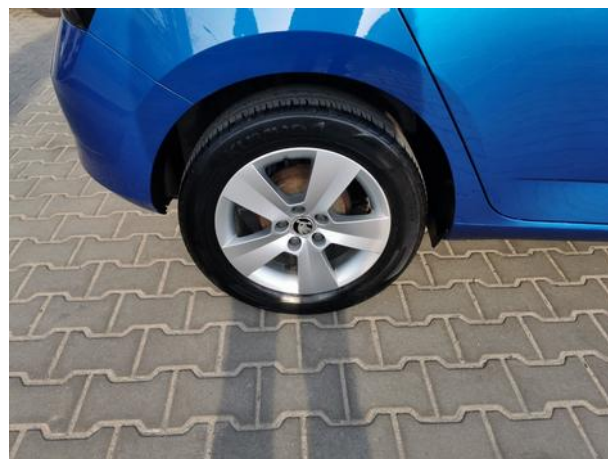
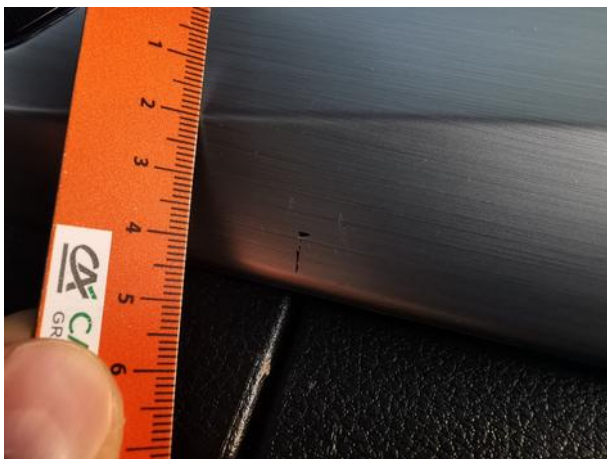














Dokumentacja fotograficzna do opinii CFM202111073



