

„NEFRIS”
Nefris Sp. z o.o.
80-230 Gdańsk
ul. Bohaterów Getta Warszawskiego 15/1A
NIP: 957 11 11 157

OCENA TECHNICZNA
Nr CFM202111081
Data badania – 19 listopada 2021r.
Rzeczoznawca - Bartłomiej Kozłowski

Zleceniodawca: Carefleet S.A.
Adres: ul. Legnicka 48 bud. C-D, 54-202 Wrocław
Zakres oceny: Określenie wartości pojazdu dla potrzeb sprzedaży w trybie przetargu.

Dane techniczne:

Nr rejestracyjny: WW082XV

Marka pojazdu: SKODA
Model: KODIAQ
Kolor: niebieski

Rodzaj nadwozia: SUV
Rodzaj pojazdu: osobowy
Liczba drzwi: 5
Liczba miejsc: 7
Wskazania licznika [km]: 110652
Nr fabryczny (VIN): TMBLD9NS0H8029737
Rok produkcji: 2017
Rok produkcji – uwaga: POJAZD Z POLSKIEJ SIECI DEALERSKIEJ.
Masa własna (kg): 1663
Rodzaj paliwa: Benzyna
Norma EURO: 6
Typ silnika: ZI
Układ/liczba cyl.: R4
Pojemność [cm³]: 1984
Moc [kW]: 132.00

Data pierwszej rejestracji w kraju: 01.06.2017

Pojazd zbadano w Magnicach k/Wrocławia na parkingu EFL S.A. w obecności zleceniodawcy.

UWAGI:

Pojazd zarejestrowany na: CAREFLEET S.A.
ul. Legnicka 48 bud. C-D
54-202 Wrocław

1. Dowód rejestracyjny: DR/BAN2345165z wpisem HAK
2. Data następnego badania technicznego: 01.06.2022r.
3. Kluczyki ilość kompletów: 1 (JEDEN KLUCZ Z PILOTEM CENTRALNEGO ZAMKA)
4. Dokumentacja eksploatacyjna pojazdu: instrukcja obsługi - jest, książka przeglądów - brak

5. Książka serwisowa elektroniczna.

WYNIKI BADANIA :

I. Silnik stwierdzono: Układ smarowania - poziom oleju na wskaźniku kontrolnym – powyżej min. Poziom cieczy w zbiorniku wyrównawczym układu chłodzenia – powyżej min. Rozruch oraz praca silnika w warunkach parkingowych w normie. Komora silnika zabrudzona eksploatacyjnie. Zaleca się sprawdzenie pracy silnika w warunkach drogowych.

II. Podwozie stwierdzono: Działanie układu hamulcowego i kierowniczego w warunkach parkingowych w normie. Układ wydechowy – działanie w normie, zaleca się sprawdzenie układu w warunkach stanowiskowych. Zaleca się sprawdzenie układów podwozia pojazdu w warunkach drogowych.

III. Układ przeniesienia napędu stwierdzono: Obręcz koła TL - odprysk. Skrzynia biegów – automatyczna 7 biegowa. Działanie skrzyni biegów w warunkach parkingowych w normie. Napęd na obie osie. Zaleca się sprawdzenie układów przeniesienia napędu w warunkach warsztatowych i wykonanie przeglądu. Obręcze kół - aluminiowe 4 sztuki, stalowe koło zapasowe.

IV. Nadwozie stwierdzono: Barwa nadwozia - niebieska z efektem metalicznym. Szyba czołowa - odprysk. Nakładka błotnika PL - pęknięty zaczep. Wnęka drzwi TP - wgniecenie. Grubość powłoki lakierowej elementów poszyc zewnętrznych: błotnik PP - do 180 mikrometrów, drzwi PP - do 190 mikrometrów, drzwi TP - do 290 mikrometrów, błotnik TP - do 330 mikrometrów, pokrywa P - do 580 mikrometrów, dach - do 110 mikrometrów, pokrywa T - do 160 mikrometrów, błotnik PL - do 170 mikrometrów, drzwi PL - do 150 mikrometrów, drzwi TL - do 180 mikrometrów, błotnik TL - do 310 mikrometrów.

V. Wnętrze stwierdzono: Boczek drzwi TP - zarysowania. Kanapa T - zabrudzenie, rozdarcie, zarysowania. Podsufitka - zabrudzona, rozdarcie. Wnętrze bagażnika - zarysowania, zabrudzenie. Nakładka pokrywy T - zarysowania. Tunel środkowy - zarysowania. Nakładka słupka B lewa - drobne zarysowanie. Uszczelka wnętrza drzwi PL - drobne zarysowanie. Dywanik kierowcy - rozdarcie. Kierownica - zarysowanie. Układ klimatyzacji wymaga sprawdzenia szczelności, uzupełnienia czynnika roboczego oraz oczyszczenia parownika i układu dolotowego powietrza do wnętrza.

VI. Wyposażenie, stwierdzono: System kamer 360

Bluetooth

Lampy przednie Full LED

Lampy tylne LED

System nagłośnienia Canton

VII. Wyposażenie dodatkowe:

- ABS
- Automatyczna skrzynia biegów
- Czujnik deszczu
- Czujnik odległości przy parkowaniu - przód i tył
- Dotykowy ekran
- Dywaniki welurowe
- Elektrycznie otwieranie/zamykanie klapy bagażnika
- Elektrycznie podnoszone szyby przednie i tylne

- Elektrycznie regulowany fotel kierowcy z pamięcią ustawień
- Elektrycznie regulowany fotel pasażera
- Elektrycznie sterowany hamulec postojowy
- ESP - układ stabilizacji toru jazdy
- Felgi aluminiowe
- Fotele przednie z funkcją podgrzewania
- Hak
- Immobilizer
- Kamera wspomagająca parkowanie tyłem
- Kamery boczne
- Kierownica skórzana
- Kierownica wielofunkcyjna
- Klimatyzacja automatyczna
- Komputer pokładowy
- Lakier metalik
- Lusterka boczne regulowane elektrycznie i ogrzewane
- Lusterka boczne składane
- Nawigacja
- Podłokietnik przedni
- Poduszka kierowcy
- Poduszka Pasażera
- Poduszki boczne
- Poduszki-System kurtyn
- Przyciemniane szyby tylne (tylne boczne drzwi oraz przestrzeń bagażowa)
- Relingi dachowe
- Roleta bagażnika
- Rolety tylnych drzwi
- Spryskiwacze lamp przednich
- Szklany dach
- Światła do jazdy dziennej
- Światła przeciwmgielne
- Tapicerka matariałowo-skórzana
- Tapicerka skórzana
- Tempomat
- Termometr zewnętrzny
- Trzecie światło STOP
- Uchwyty ISOFIX
- Wspomaganie układu kierowniczego
- Wyłącznik poduszki powietrznej pasażera
- Zamek centralny
- Zderzaki w kolorze nadwozia

VIII. Ogumienie :

Opona	Producent	Rozmiar	Stopień zużycia (szacunkowo)
PL lato	Hankook	235/50R19	80%
PP lato	Hankook	235/50R19	80%
TL lato	Hankook	235/50R19	60%
TP lato	Hankook	235/50R19	60%
zapas	Continental	T145/80R18	10%

Sporządzono w 2 egzemplarzach.

Do oceny dołączono 115 fotografii cyfrowych.

Niniejsza opinia nie jest ekspertyzą stanu technicznego pojazdu ani gwarancją niezawodności zespołów i podzespołów pojazdu, została sporządzona wyłącznie na podstawie oględzin w warunkach istniejących w miejscu badania. Opinia określa wyłącznie szacunkową wartość rynkową pojazdu i może być wykorzystana tylko przez zlecającego. Sporządzający opinię zastrzega się, że nie ponosi odpowiedzialności za wady ukryte pojazdu, wady prawne, błędy w dokumentacji pojazdu i błędy montażu. Opinia została sporządzona bezstronnie.

Rzecznawca , data: 24 listopada 2021

.....

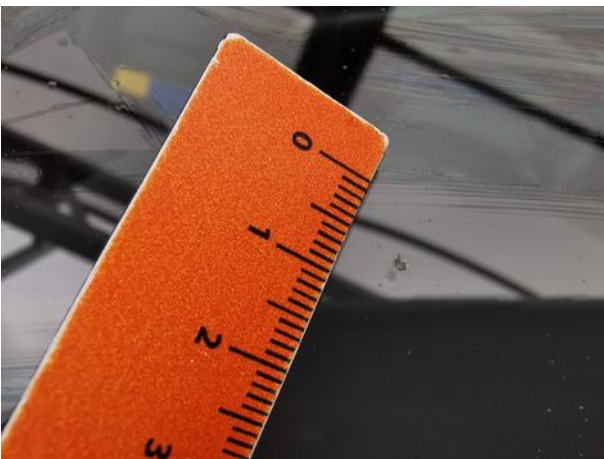
Dokumentacja fotograficzna do opinii CFM202111081



Dokumentacja fotograficzna do opinii CFM202111081



















Dokumentacja fotograficzna do opinii CFM202111081



PRZEDSIĘWZIĘCIE SAMOCHÓD OSOBOWY NIEZAREGISTROWANY ROK WYKONANIA: 2017 SYGNALIZACJA AKUSTYCZNA: --- AKTYWIZACJA SYSTEMU ABS: 13,62 kN SYGNALIZACJA PUNKCJI: AAC4587483 SERIA DRWIBAN: 2345165	C11 CAREFLEET S.A. WE WROCŁAWIU, II 00021AE W W-WE C11 5338W4688 C11 82-892 WARSZAWA ZWIĘKI I WIDOWY 18A C2: CAREFLEET S.A. WE WROCŁAWIU, II 00021AE W W-WE C2 5338W4688 C2 82-892 WARSZAWA ZWIĘKI I WIDOWY 18A F1: 2450 kg F2: 2453 kg F3: 4453 kg G: 1663 kg J: H1 K: eP2887/46*8249*01 L: 2 O1: 2888 kg O2: 758 kg P: 1984,88 cm ³ P2: 132,88 km P3: p Q: --- S1: 7 S2: --- SERIA DRWIBAN: 2345165	WSPÓLNOTA EUROPEJSKA RZECZPOSPOLITA POLSKA DOKUMENT REJESTRACYJNY PREZYDENT M. ST. WARSZAWY DELEGACJA WŁOCHY AL. KRAKOWSKA 257 02-133 WARSZAWA ORGAN WYDANYCY A: WW 082XV 0.1 SKODA 0.2 NS -ACCYPALL -MAGNETIC BLU 40057618 D: p.p. KODIAQ 282XV E: TMBLD9NSBH8829737 B: 01.06.2017 05.06.2017 H: --- SERIA DRWIBAN: 2345165
---	---	--

TERMIN BAHANIA TECHNICZNEGO 01.06.2028 M.P. [Znak] M.P. [Znak]	TERMIN BAHANIA TECHNICZNEGO M.P. [Znak] M.P. [Znak]	TERMIN BAHANIA TECHNICZNEGO M.P. [Znak] M.P. [Znak]	TERMIN BAHANIA TECHNICZNEGO M.P. [Znak] M.P. [Znak]	TERMIN BAHANIA TECHNICZNEGO M.P. [Znak] M.P. [Znak]	TERMIN BAHANIA TECHNICZNEGO M.P. [Znak] M.P. [Znak]	TERMIN BAHANIA TECHNICZNEGO M.P. [Znak] M.P. [Znak]	TERMIN BAHANIA TECHNICZNEGO M.P. [Znak] M.P. [Znak]	TERMIN BAHANIA TECHNICZNEGO M.P. [Znak] M.P. [Znak]	TERMIN BAHANIA TECHNICZNEGO M.P. [Znak] M.P. [Znak]	TERMIN BAHANIA TECHNICZNEGO M.P. [Znak] M.P. [Znak]	TERMIN BAHANIA TECHNICZNEGO M.P. [Znak] M.P. [Znak]
---	---	---	---	---	---	---	---	---	---	---	---

... (V.9) POZIOM DZIAŁ: SPALIN - EURO 6...

Pracownik MSWiC po MSWiC w dowodzie



Dokumentacja produkcyjna samochodu Model samochodu: SKODA Akcja serwisowa Ograniczenie gwarancji producenta SKODA	THBLD9NSBH8829737 NS74RZ KOD1AQ STY TAH LWS0-3F0F AD 133W C2PA EDA 116 710 181 181 88P 142 799 1N3 GOB H88 80P 105 817 301 444 J07 01A 80V R 17 R 18 R 19	Serwis partner Auto Wzrost Centrum Sp. z o.o. Orla 10a 01-651 Warszawa Dealer Partner handlowy SKODA
--	---	---

