

„NEFRIS”
Nefris Sp. z o.o.
80-230 Gdańsk
ul. Bohaterów Getta Warszawskiego 15/1A
NIP: 957 11 11 157

OCENA TECHNICZNA
Nr CFM202111018
Data badania – 03 listopada 2021r.
Rzeczoznawca - Bartłomiej Kozłowski

Zleceniodawca: Carefleet S.A.
Adres: ul. Legnicka 48 bud. C-D, 54-202 Wrocław
Zakres oceny: Określenie wartości pojazdu dla potrzeb sprzedaży w trybie przetargu.

Dane techniczne:

Nr rejestracyjny: WW827XT

Marka pojazdu: TOYOTA
Model: YARIS
Kolor: biały

Rodzaj nadwozia: Hatchback
Rodzaj pojazdu: osobowy
Liczba drzwi: 5
Liczba miejsc: 5
Wskazania licznika [km]: 113749
Nr fabryczny (VIN): VNKKJ0D380A407754
Rok produkcji: 2016
Rok produkcji – uwaga: POJAZD Z POLSKIEJ SIECI DEALERSKIEJ.

Masa własna (kg): 1052
Rodzaj paliwa: Benzyna
Norma EURO: 6
Typ silnika: ZI
Układ/liczba cyl.: R4
Pojemność [cm³]: 1329
Moc [kW]: 73.00

Data pierwszej rejestracji w kraju: 20.04.2017

Pojazd zbadano w Magnicach k/Wrocławia na parkingu EFL S.A. w obecności zleceniodawcy.

UWAGI:

Pojazd zarejestrowany na: CAREFLEET S.A.
ul. Legnicka 48 bud. C-D
54-202 Wrocław

1. Dowód rejestracyjny: DR/BAN1688246
2. Data następnego badania technicznego: 17.04.2022r.

3. Kluczyki ilość kompletów: 2 (DWA KLUCZE DO POJAZDU W TYM JEDEN Z PILOTEM CENTRALNEGO ZAMKA)
4. Dokumentacja eksploatacyjna pojazdu: instrukcja obsługi - jest, książka przeglądów - brak
- 5.

WYNIKI BADANIA :

I. Silnik stwierdzono: Układ smarowania - poziom oleju na wskaźniku kontrolnym – powyżej min. Poziom cieczy w zbiorniku wyrównawczym układu chłodzenia – powyżej min. Rozruch oraz praca silnika w warunkach parkingowych w normie. Komora silnika zabrudzona eksploatacyjnie. Zaleca się sprawdzenie pracy silnika w warunkach drogowych

II. Podwozie stwierdzono: Działanie układu hamulcowego i kierowniczego w warunkach parkingowych w normie. Układ wydechowy – działanie w normie, zaleca się sprawdzenie układu w warunkach stanowiskowych. Zaleca się sprawdzenie układów podwozia pojazdu w warunkach drogowych.

III. Układ przeniesienia napędu stwierdzono: Kołpak TP - zarysowania. Kołpak PP - zarysowania. Skrzynia biegów – manualna 6 biegowa. Działanie skrzyni biegów w warunkach parkingowych w normie. Napęd na oś przednią. Zaleca się sprawdzenie układów przeniesienia napędu w warunkach warsztatowych i wykonanie przeglądu. Obręcze kół - stalowe 5 sztuk. Kołpaki kół 4 szt.

IV. Nadwozie stwierdzono: Barwa nadwozia - biała typu uni. Wykładzina pokrywy P - rozdarcie. Pokrywa P - odpryski, zarysowanie, w tym z naruszeniem warstwy zabezpieczenia antykorozyjnego. Szyba czołowa - odprysk. Zderzak P - zarysowanie. Słupek A prawy - zarysowania. Drzwi PP - zarysowania, odprysk. Drzwi TP - zarysowania. Błotnik TP - odprysk z korozją. Zderzak T - niespasowany, zarysowania. Wnęka drzwi PP - zarysowania. Pokrywa T - zarysowania, odpryski. Drzwi PL - odprysk, drobne wgniecenie. Lusterko L - pęknięcie. Wnęka drzwi TL - zarysowania. Wnęka drzwi PL - zarysowania. Grubość powłoki lakierowej elementów poszyc zewnętrznych: błotnik PP - do 116 mikrometrów, drzwi PP - do 125 mikrometrów, drzwi TP - do 119 mikrometrów, błotnik TP - do 121 mikrometrów, pokrywa P - do 136 mikrometrów, dach - do 118 mikrometrów, pokrywa T - do 124 mikrometrów, błotnik PL - do 103 mikrometrów, drzwi PL - do 116 mikrometrów, drzwi TL - do 118 mikrometrów, błotnik TL - do 102 mikrometrów.

V. Wnętrze stwierdzono: Boczek drzwi PP - zarysowania. Fotel pasażera- zabrudzony. Deska rozdzielcza - zarysowania, zabrudzenie. Panel radia - zarysowania. Tunel środkowy - zabrudzenie, drobne zarysowania. Wykładzina podłogi - zabrudzenie. Kanapa T - zabrudzona. Podsufitka - zabrudzenie. Nakładka pokrywy T - zarysowania. Wnętrze bagażnika - zarysowania, zabrudzenie. Boczek drzwi PL - zarysowania. Fotel kierowcy - zabrudzenie. Kierownica - wytarcie. Układ klimatyzacji wymaga sprawdzenia szczelności, uzupełnienia czynnika roboczego oraz oczyszczenia parownika i układu dolotowego powietrza do wnętrza.

VI. Wyposażenie, stwierdzono: Szyby przednie regulowane elektrycznie. Bluetooth.

VII. Wyposażenie dodatkowe:

- ABS
- Czujnik odległości przy parkowaniu - przód i tył

- Dywaniki gumowe
- Dźwignia zmiany biegów pokryta skórą
- ESP - układ stabilizacji toru jazdy
- Fotel kierowcy z manualną regulacją wysokości
- Immobilizer
- Kierownica skórzana
- Kierownica wielofunkcyjna
- Klimatyzacja
- Komputer pokładowy
- Lakier uni
- Lusterka boczne sterowane elektrycznie
- Podłokietnik przedni
- Poduszka kierowcy
- Poduszka Pasażera
- Poduszki boczne
- Radio CD
- Światła do jazdy dziennej
- Termometr zewnętrzny
- Trzecie światło STOP
- Uchwyty ISOFIX
- Wspomaganie układu kierowniczego
- Wyłącznik poduszki powietrznej pasażera
- Zamek centralny
- Zderzaki w kolorze nadwozia

VIII. Ogumienie :

Opona	Producent	Rozmiar	Stopień zużycia (szacunkowo)
PL lato	Bridgestone	175/65R15	66%
PP lato	Bridgestone	175/65R15	66%
TL lato	Roadmarch	175/65R15	33%
TP lato	Roadmarch	175/65R15	33%
zapas	Dunlop	T125/70D16	10%

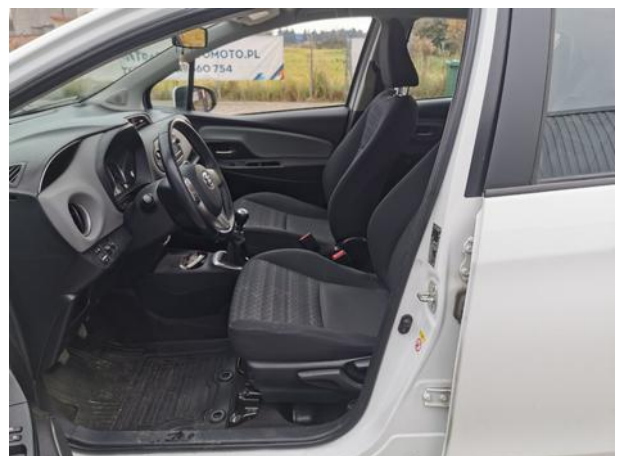
Sporządzono w 2 egzemplarzach.

Do oceny dołączono 124 fotografii cyfrowych.

Niniejsza opinia nie jest ekspertyzą stanu technicznego pojazdu ani gwarancją niezawodności zespołów i podzespołów pojazdu, została sporządzona wyłącznie na podstawie oględzin w warunkach istniejących w miejscu badania. Opinia określa wyłącznie szacunkową wartość rynkową pojazdu i może być wykorzystana tylko przez zlecającego. Sporządzający opinię zastrzega się, że nie ponosi odpowiedzialności za wady ukryte pojazdu, wady prawne, błędy w dokumentacji pojazdu i błędy montażu. Opinia została sporządzona bezstronnie.

Rzeczoznawca , data: 09 listopada 2021

.....

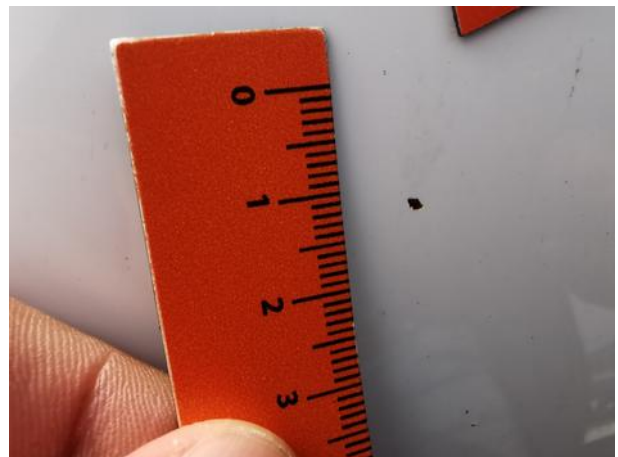


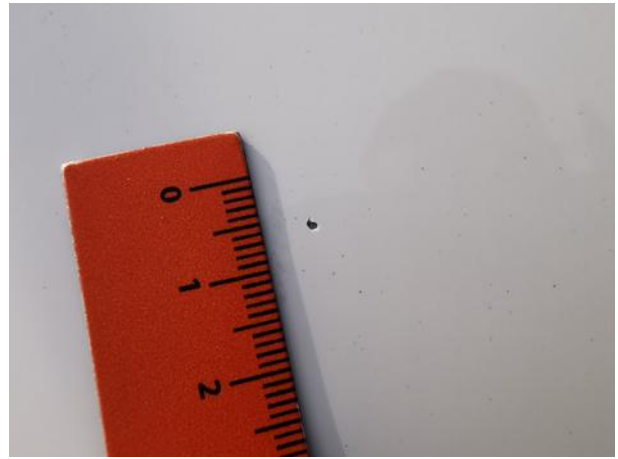
Dokumentacja fotograficzna do opinii CFM202111018

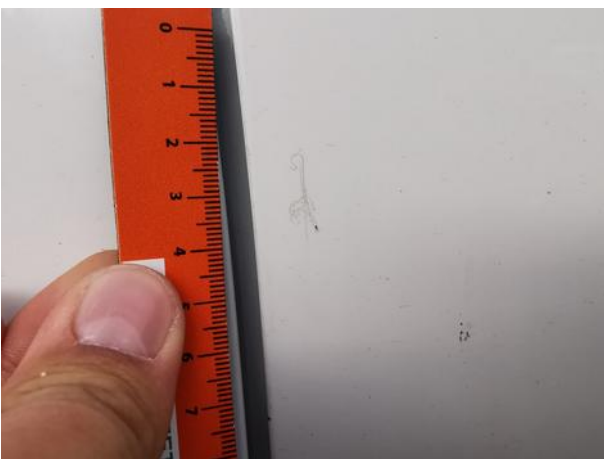


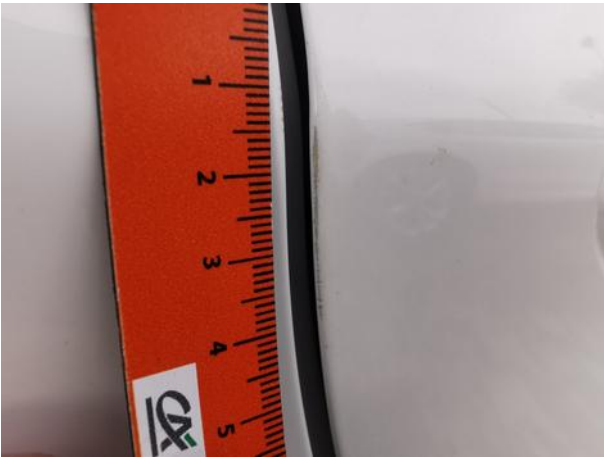
Dokumentacja fotograficzna do opinii CFM202111018



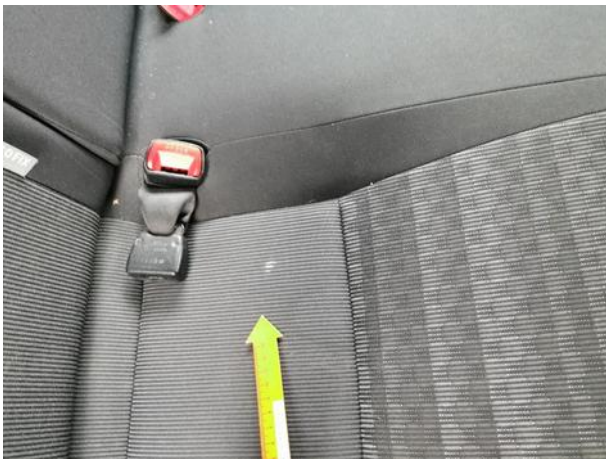












Dokumentacja fotograficzna do opinii CFM202111018







Dokumentacja fotograficzna do opinii CFM202111018

