

„NEFRIS”
Nefris Sp. z o.o.
80-230 Gdańsk
ul. Bohaterów Getta Warszawskiego 15/1A
NIP: 957 11 11 157

OCENA TECHNICZNA
Nr CFM202111036
Data badania – 08 listopada 2021r.
Rzeczoznawca - Bartłomiej Kozłowski

Zleceniodawca: Carefleet S.A.
Adres: ul. Legnicka 48 bud. C-D, 54-202 Wrocław
Zakres oceny: Określenie wartości pojazdu dla potrzeb sprzedaży w trybie przetargu.

Dane techniczne:

Nr rejestracyjny: DW4U159

Marka pojazdu: TOYOTA
Model: YARIS
Kolor: biały

Rodzaj nadwozia: Hatchback
Rodzaj pojazdu: osobowy
Liczba drzwi: 5
Liczba miejsc: 5
Wskazania licznika [km]: 187228
Nr fabryczny (VIN): VNKKD3D300A410303
Rok produkcji: 2017
Rok produkcji – uwaga: POJAZD Z POLSKIEJ SIECI DEALERSKIEJ.
Masa własna (kg): 1090
Rodzaj paliwa: Hybryda
Norma EURO: 6
Typ silnika: ZI
Układ/liczba cyl.: R4
Pojemność [cm³]: 1497
Moc [kW]: 54.00

Data pierwszej rejestracji w kraju: 26.01.2018

Pojazd zbadano w Magnicach k/Wrocławia na parkingu EFL S.A. w obecności zleceniodawcy.

UWAGI:

Pojazd zarejestrowany na: CAREFLEET S.A.
ul. Legnicka 48 bud. C-D
54-202 Wrocław

1. Dowód rejestracyjny: DR/BAO1238461
2. Data następnego badania technicznego: 20.01.2023r.
3. Kluczyki ilość kompletów: 2 (DWA KLUCZE DO POJAZDU W TYM JEDEN Z PILOTEM CENTRALNEGO ZAMKA
)

4. Dokumentacja eksploatacyjna pojazdu: instrukcja obsługi - jest, książka przeglądów - jest
5. Książka serwisowa z wpisami przy przebiegach: 180970km, dnia 22.09.2021r.

WYNIKI BADANIA :

I. Silnik stwierdzono: Układ smarowania - poziom oleju na wskaźniku kontrolnym – powyżej min. Poziom cieczy w zbiorniku wyrównawczym układu chłodzenia – powyżej min. Rozruch oraz praca silnika w warunkach parkingowych w normie. Komora silnika zabrudzona eksploatacyjnie. Zaleca się sprawdzenie pracy silnika w warunkach drogowych.

II. Podwozie stwierdzono: Działanie układu hamulcowego i kierowniczego w warunkach parkingowych w normie. Układ wydechowy – działanie w normie, zaleca się sprawdzenie układu w warunkach stanowiskowych. Zaleca się sprawdzenie układów podwozia pojazdu w warunkach drogowych.

III. Układ przeniesienia napędu stwierdzono: Kołpaki - zarysowania, wgniecenia. Skrzynia biegów – automatyczna. Działanie skrzyni biegów w warunkach parkingowych w normie. Napęd na oś przednią. Zaleca się sprawdzenie układów przeniesienia napędu w warunkach warsztatowych i wykonanie przeglądu. Obręcze kół - stalowe 5 sztuk. Kołpaki kół 4 szt.

IV. Nadwozie stwierdzono: Barwa nadwozia- biała typu uni. Zderzak P - niespasowany, odpryski. Pokrywa P - odprysk. Szyba czołowa- odpryski. Błotnik PP - odprysk z korozją. Drzwi PP - odpryski, ubytki okleiny. Lusterko P - drobne zarysowania. Drzwi TP - odpryski. Słupek A prawy - odprysk. Dach - odpryski w tym z nalotem korozji, brak lewej listwy rynienki. Pokrywa T - zarysowanie. Zderzak T - zarysowania. Błotnik TL - zarysowania. Drzwi PL - zarysowania, odpryski. Słupek A lewy - odpryski. Drzwi PL - odpryski, zarysowanie, ubytki okleiny. Wnęka drzwi PL - zarysowania. Wnęka drzwi TP - wgniecenie, zarysowania. Wnęka drzwi PP - zarysowania. Grubość powłoki lakierowej elementów poszyc zewnętrznych: błotnik PP - do 92 mikrometrów, drzwi PP - do 101 mikrometrów, drzwi TP - do 101 mikrometrów, błotnik TP - do 91 mikrometrów, pokrywa P - do 287 mikrometrów, dach - do 93 mikrometrów, pokrywa T - do 92 mikrometrów, błotnik PL - do 247 mikrometrów, drzwi PL - do 94 mikrometrów, drzwi TL - do 121 mikrometrów, błotnik TL - do 2200 mikrometrów.

V. Wnętrze stwierdzono: Fotel kierowcy - zabrudzony. Boczek drzwi PL - drobne zabrudzenie. Tunel środkowy - zarysowania. Nakładka słupka B lewa - zarysowania. Kanapa T - zabrudzenie. Boczek drzwi TL - zabrudzenie, zarysowanie. Podsufitka - zarysowanie, zabrudzenie. Zagłówek TP - zarysowanie. Boczek drzwi TP - zarysowanie. Boczek drzwi PP - drobne zarysowania, zabrudzenie. Wykładzina podłogi zabrudzenie. Deska rozdzielcza - zarysowanie. Wnętrze bagażnika - zabrudzenie, zarysowania. Układ klimatyzacji wymaga sprawdzenia szczelności, uzupełnienia czynnika roboczego oraz oczyszczenia parownika i układu dolotowego powietrza do wnętrza.

VI. Wyposażenie, stwierdzono: Szyby przednie regulowane elektrycznie.

VII. Wyposażenie dodatkowe:

- ABS
- Automatyczna skrzynia biegów
- Czujnik deszczu
- Dywaniki gumowe
- ESP - układ stabilizacji toru jazdy

- Fotel kierowcy z manualną regulacją wysokości
- Immobilizer
- Kierownica wielofunkcyjna
- Klimatyzacja automatyczna
- Komputer pokładowy
- Lakier uni
- Lusterka boczne sterowane elektrycznie
- Poduszka kierowcy
- Poduszka kolanowa kierowcy
- Poduszka Pasażera
- Poduszki boczne
- Poduszki-System kurtyn
- Radio CD
- Światła do jazdy dziennej
- Termometr zewnętrzny
- Trzecie światło STOP
- Uchwyty ISOFIX
- Wspomaganie układu kierowniczego
- Wyłącznik poduszki powietrznej pasażera
- Zamek centralny
- Zderzaki w kolorze nadwozia

VIII. Ogumienie :

Opona	Producent	Rozmiar	Stopień zużycia (szacunkowo)
PL zima	Saetta	175/65R15	100%
PP zima	Saetta	175/65R15	100%
TL zima	Goodride	175/65R15	100%
TP zima	Goodride	175/65R15	66%
zapas	Dunlop	T125/70D16	10%

Sporządzono w 2 egzemplarzach.

Do oceny dołączono 143 fotografii cyfrowych.

Niniejsza opinia nie jest ekspertyzą stanu technicznego pojazdu ani gwarancją niezawodności zespołów i podzespołów pojazdu, została sporządzona wyłącznie na podstawie oględzin w warunkach istniejących w miejscu badania. Opinia określa wyłącznie szacunkową wartość rynkową pojazdu i może być wykorzystana tylko przez zlecającego. Sporządzający opinię zastrzega się, że nie ponosi odpowiedzialności za wady ukryte pojazdu, wady prawne, błędy w dokumentacji pojazdu i błędy montażu. Opinia została sporządzona bezstronnie.

Rzecznawca , data: 12 listopada 2021

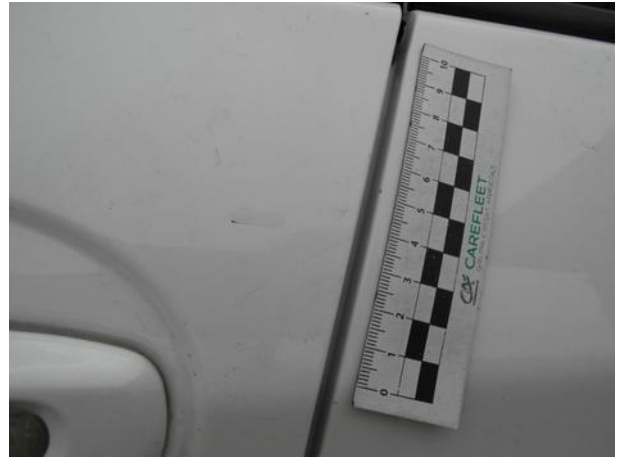
.....

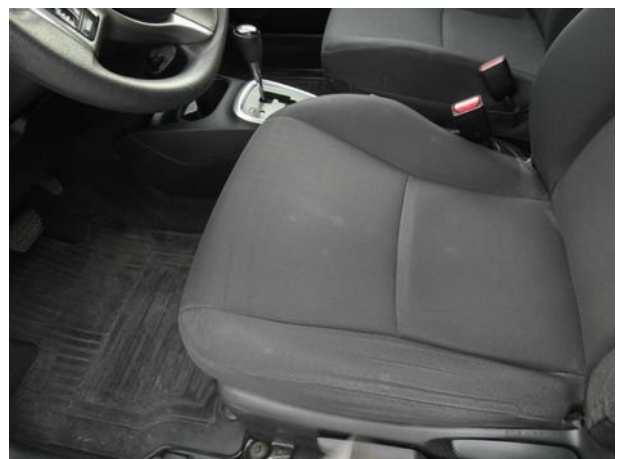
Dokumentacja fotograficzna do opinii CFM202111036

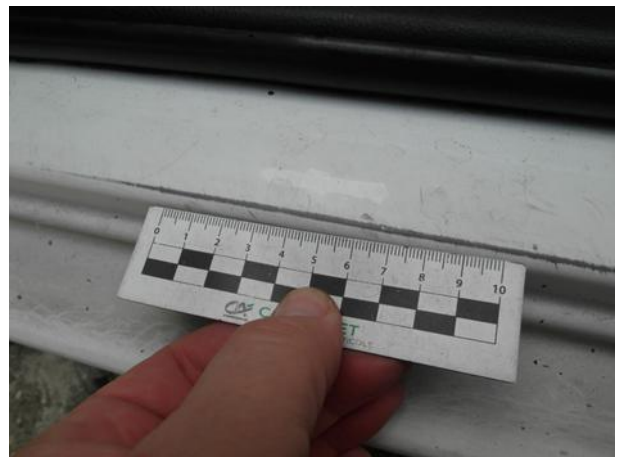
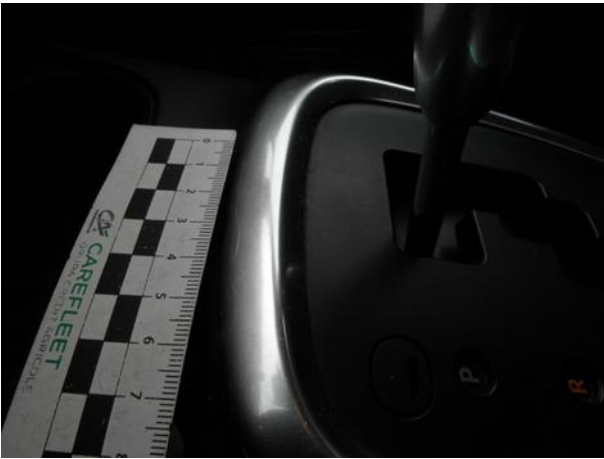


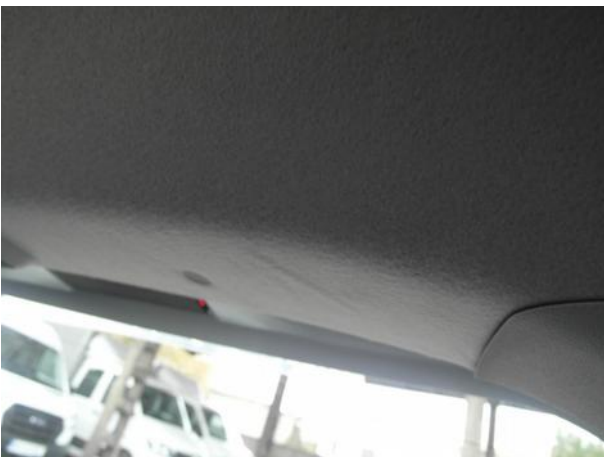
Dokumentacja fotograficzna do opinii CFM202111036

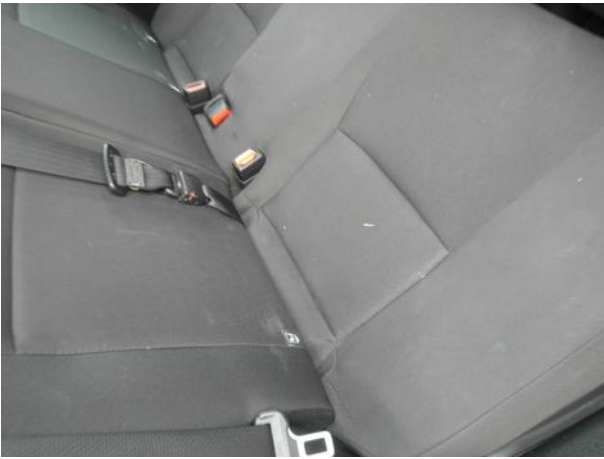


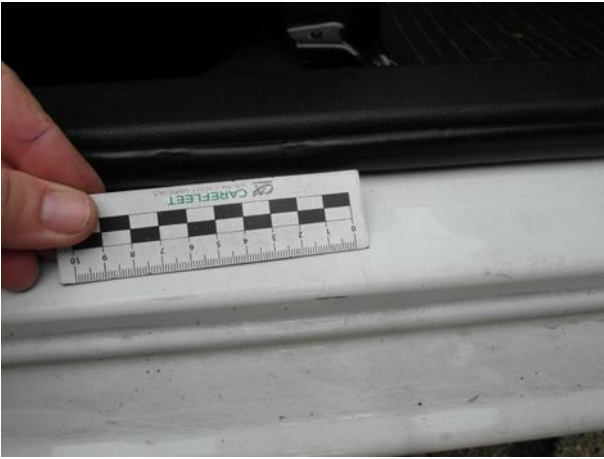




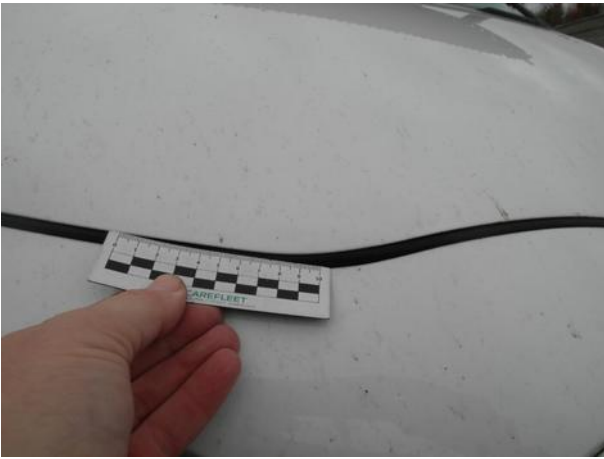
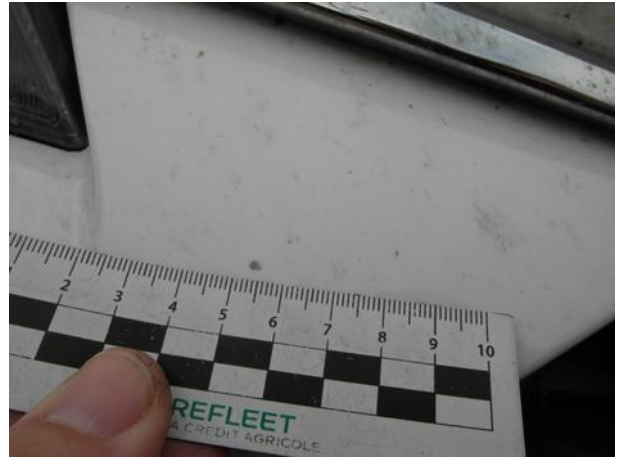








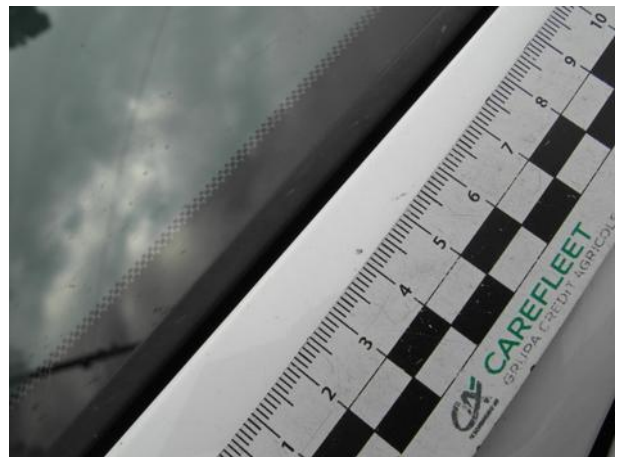












Dokumentacja fotograficzna do opinii CFM202111036

