

„APAC, Rzeczoznawstwo Motoryzacyjne i Maszynowe”

Licencja infoekspert, eurotaxglass's
55-040 Tyniec Mały, ul. Piaskowa 6

OCENA TECHNICZNA

Nr CFM202111133

Data badania – 26 listopada 2021r.

Rzeczoznawca - Marcin Stachurka

Zleceniodawca: Carefleet S.A.
Adres: ul. Legnicka 48 bud. C-D, 54-202 Wrocław
Zakres oceny: Określenie wartości pojazdu dla potrzeb sprzedaży w trybie przetargu.

Dane techniczne:

Nr rejestracyjny: DW1N585

Marka pojazdu: SKODA
Model: OCTAVIA 1.6 TDI KOMBI STYLE
Kolor: BIAŁY

Oznaczenie: SKODA OCTAVIA 1.6 TDI KOMBI STYLE

Rodzaj nadwozia: Kombi

Rodzaj pojazdu: OSOBOWY

Liczba drzwi: 5

Liczba miejsc: 5

Wskazania licznika [km]: 184500

Nr fabryczny (VIN): TMBJG7NEXJ0108740

Rok produkcji: 2017

Rok produkcji – uwaga: Pojazd z polskiej sieci dealerskiej.

Masa całkowita (kg): 1897

Masa własna (kg): 1252

Rodzaj paliwa: Olej napędowy

Norma EURO: 6

Typ silnika: ZS

Układ/liczba cyl.: R-4

Pojemność [cm³]: 1598

Moc [kW]: 85.00

Data pierwszej rejestracji w kraju: 19.07.2017

Pojazd zbadano w Magnicach k/Wrocławia na parkingu EFL S.A. w obecności zleceniodawcy.

UWAGI:

Pojazd zarejestrowany na: CAREFLEET S.A.
PL. ORLĄT LWOWSKICH 1
53-605 WROCŁAW

1. Dowód rejestracyjny: DR/BAN 3107153
2. Data następnego badania technicznego: 14.07.2022r.
3. Kluczyki ilość kompletów: 2 (Oba klucze z pilotami centralnego zamka.)
4. Dokumentacja eksploatacyjna pojazdu: instrukcja obsługi - jest, książka przeglądów - brak

5. 1. Termin badania technicznego: 14.07.2022.
2. Książka serwisowa prowadzona w formie elektronicznej w bazie producenta.

WYNIKI BADANIA :

I. Silnik stwierdzono: Układ smarowania - poziom oleju na wskaźniku kontrolnym – powyżej min. Poziom cieczy w zbiorniku wyrównawczym układu chłodzenia – powyżej min. Rozruch silnika w warunkach parkingowych w normie. Zwiększona głośność pracy silnika. Komora silnika zabrudzona eksploatacyjnie. Zaleca się sprawdzenie pracy silnika w warunkach drogowych.

II. Podwozie stwierdzono: Działanie układu hamulcowego i kierowniczego w warunkach parkingowych w normie. Układ wydechowy – pokryty korozją. Zaleca się sprawdzenie układów podwozia pojazdu w warunkach drogowych.

III. Układ przeniesienia napędu stwierdzono: Skrzynia biegów – manualna 5 biegowa. Działanie skrzyni biegów w warunkach parkingowych w normie. Napęd na oś przednią. Zaleca się sprawdzenie układów przeniesienia napędu w warunkach warsztatowych i wykonanie przeglądu. Obręcze kół ze stopów lekkich - 4 sztuki. Obręcz koła prawego przedniego - głębokie zarysowania na odcinku ok 200mm.

IV. Nadwozie stwierdzono: Barwa nadwozia – biała. Zderzak przedni – głębokie zarysowania na odcinkach ok 7mm, 5mm, 5mm, zarysowania w części dolnej, drobne zarysowania i odpryski lakieru na poszyciu zewnętrznym. Szyba czołowa – drobne odpryski na powierzchni zewnętrznej. Pokrywa komory silnika – odpryski lakieru z ogniskami korozji o średnicy ok 5mm, 3mm, 5mm, liczne złuszczenia powłoki lakierowej, dwa zagięcia punktowe, drobne zarysowania i odpryski powłoki lakierowej. Błotnik prawy – złuszczenia lakieru o średnicy ok 7mm oraz 12mm, drobne zarysowania. Drzwi prawe przednie – drobne zarysowania. Drzwi prawe tylne – drobne zarysowania. Poszycie tylne boku prawego – zagięcie punktowe, drobne zarysowania. Próg prawy - głębokie zarysowanie na odcinku ok 20mm, punktowe odkształcenie. Zderzak tylny – głębokie zarysowania na odcinkach ok 23mm oraz 36mm, drobne zarysowania. Drzwi tyłu nadwozia – ubytki lakieru na dolnej krawędzi z ogniskami korozji na odcinku ok 19mm, zagięcie punktowe, drobne zarysowania. Poszycie tylne boku lewego – drobne zarysowania. Drzwi lewe tylne – drobne zarysowania. Drzwi lewe przednie – drobne zarysowania. Błotnik lewy – drobne zarysowania. Dach – odpryski lakieru z ogniskami korozji o średnicy ok 2mm oraz 4mm, liczne zagięcia punktowe, drobne zarysowania. Powiększona grubość powłoki lakierowej błotnika lewego: do 529µm. Zmierzona grubość powłoki lakierowej pozostałych zewnętrznych metalowych elementów nadwozia: do 148µm.

V. Wnętrze stwierdzono: Deska rozdzielcza i poszycia tapicerskie wnętrza pojazdu – miejscowe zarysowania z ubytkami tworzywa. Poszycia tapicerskie foteli przednich, kanapy tylnej, wykładzin podłogi i podsufitki – miejscowo zabrudzone. Układ klimatyzacji wymaga sprawdzenia szczelności, uzupełnienia czynnika roboczego oraz oczyszczenia parownika i układu dolotowego powietrza do wnętrza. Zarysowania tapicerki drzwi tyłu nadwozia. Tapicerka drzwi prawych tylnych - zagięcie na odcinku ok 50mm.

VI. Wyposażenie, stwierdzono: Radioodtwarzacz fabryczny.
Reflektory w technologii LED.

VII. Wyposażenie dodatkowe:

- ABS
- Alarm
- Czujnik odległości przy parkowaniu - przód i tył
- Czujniki ciśnienia w ogumieniu
- Elektrycznie podnoszone szyby przednie i tylne

- ESP - układ stabilizacji toru jazdy
- Felgi aluminiowe
- Fotele przednie z funkcją podgrzewania
- Immobilizer
- Kierownica skórzana
- Kierownica wielofunkcyjna
- Klimatyzacja automatyczna
- Komputer pokładowy
- Lusterka boczne regulowane elektrycznie i ogrzewane
- Lusterka boczne składane
- Poduszka kierowcy
- Poduszka kolanowa kierowcy
- Poduszka Pasażera
- Poduszki boczne
- Poduszki-System kurtyn
- Relingi dachowe
- Spryskiwacze lamp przednich
- Światła do jazdy dziennej
- Światła przeciwmgielne
- Tempomat
- Wspomaganie układu kierowniczego
- Zamek centralny zdalnie sterowany
- Zderzaki w kolorze nadwozia

VIII. Ogumienie :

Opona	Producent	Rozmiar	Stopień zużycia (szacunkowo)
Lewy przód	Uniroyal Winter Expert	225/45R17 M+S	20%
Prawy przód	Uniroyal Winter Expert	225/45R17 M+S	20%
Lewy tył	Firestone Winterhawk 4	225/45R17 M+S	20%
Prawy tył	Firestone Winterhawk 4	225/45R17 M+S	20%

Sporządzono w 2 egzemplarzach.

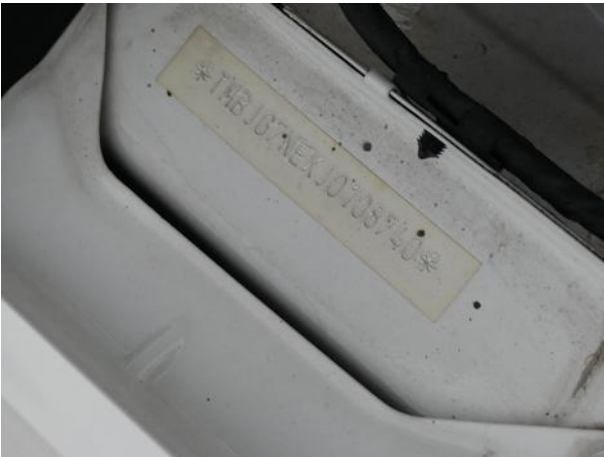
Do oceny dołączono 111 fotografii cyfrowych.

Niniejsza opinia nie jest ekspertyzą stanu technicznego pojazdu ani gwarancją niezawodności zespołów i podzespołów pojazdu, została sporządzona wyłącznie na podstawie oględzin w warunkach istniejących w miejscu badania. Opinia określa wyłącznie szacunkową wartość rynkową pojazdu i może być wykorzystana tylko przez zlecającego. Sporządzający opinię zastrzega się, że nie ponosi odpowiedzialności za wady ukryte pojazdu, wady prawne, błędy w dokumentacji pojazdu i błędy montażu. Opinia została sporządzona bezstronnie.

Rzeczoznawca , data: 29 listopada 2021

Dokumentacja fotograficzna do opinii CFM202111133



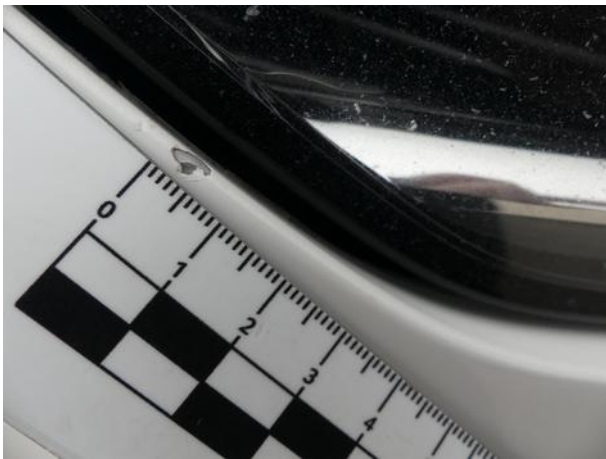


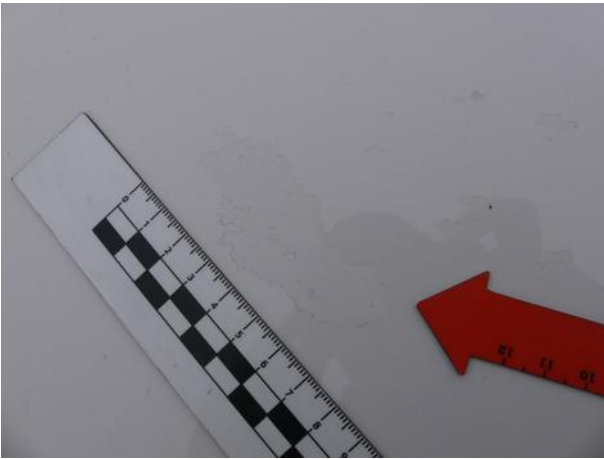
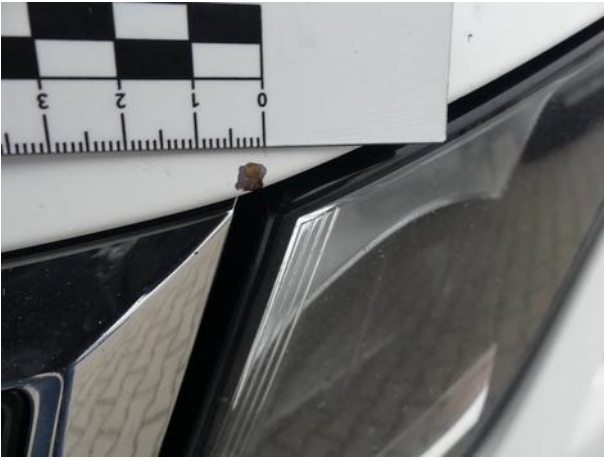


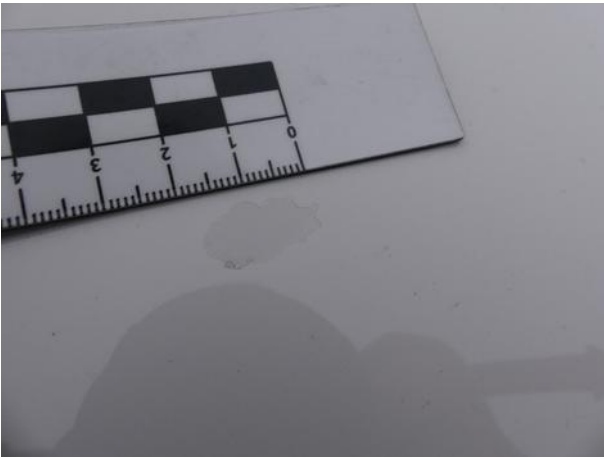
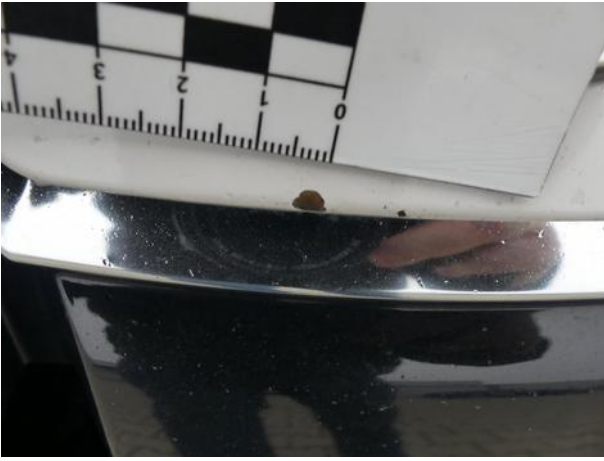


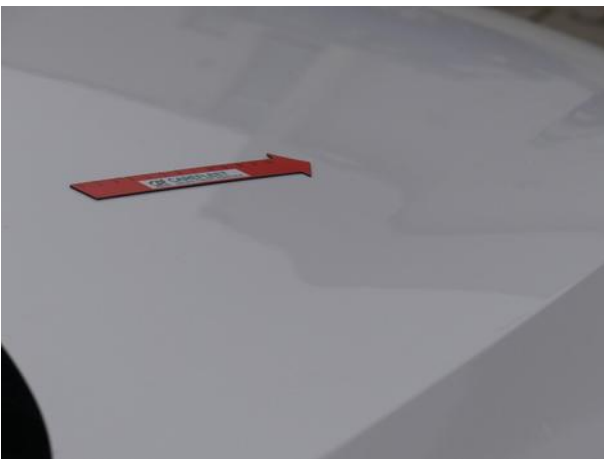






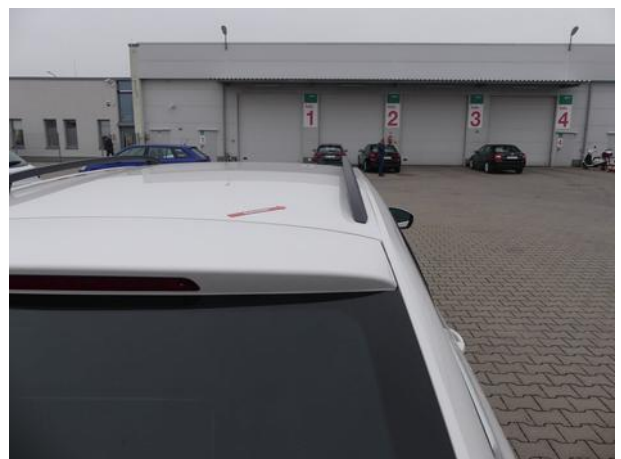
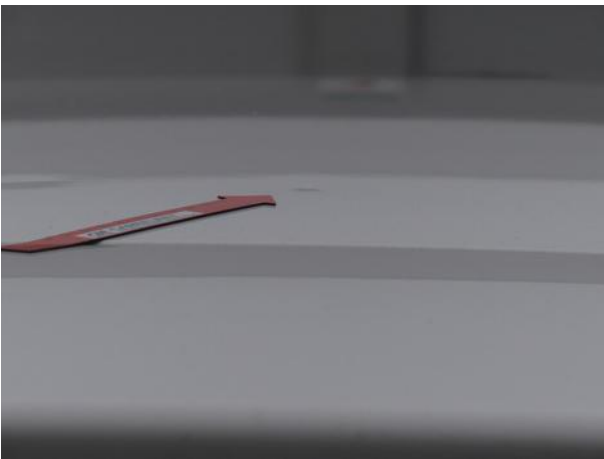
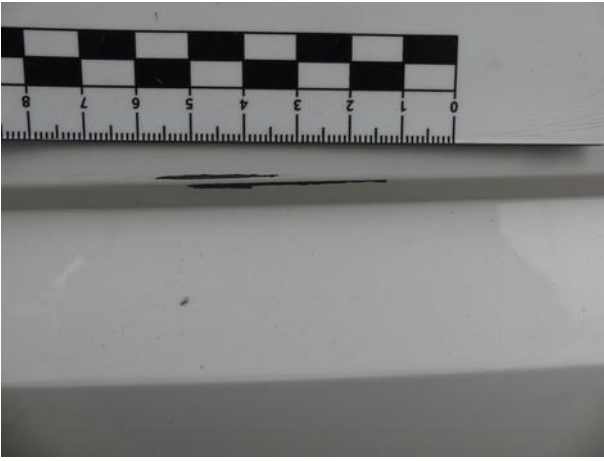


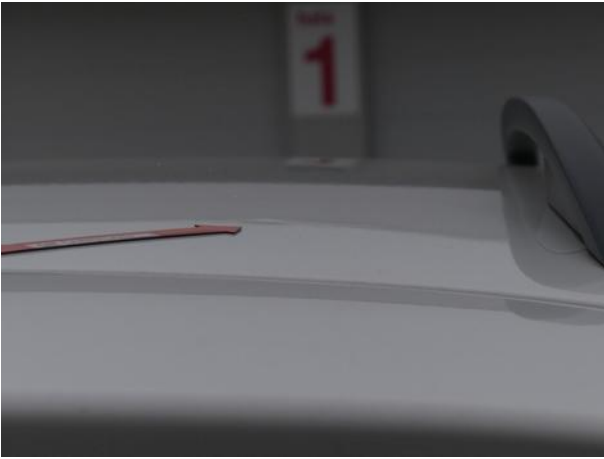






Dokumentacja fotograficzna do opinii CFM202111133





Dokumentacja fotograficzna do opinii CFM202111133

