

**„APAC, Rzeczoznawstwo Motoryzacyjne i Maszynowe”**

Licencja infoekspert, eurotaxglass's  
55-040 Tyniec Mały, ul. Piaskowa 6

**OCENA TECHNICZNA**

**Nr CFM202112130**

**Data badania – 22 grudnia 2021r.**

**Rzeczoznawca - Edwin Furyk**

**Zleceniodawca:** Carefleet S.A.  
**Adres:** ul. Legnicka 48 bud. C-D, 54-202 Wrocław  
**Zakres oceny:** Określenie wartości pojazdu dla potrzeb sprzedaży w trybie przetargu.

**Dane techniczne:**

Nr rejestracyjny: WW574YA

Marka pojazdu: AUDI  
Model: A6 AVANT [4G] 14-18  
Kolor: biały

Rodzaj nadwozia: Kombi  
Rodzaj pojazdu: osobowy  
Liczba drzwi: 5  
Liczba miejsc: 5  
Wskazania licznika [km]: 70862  
Nr fabryczny (VIN): WAUZZZ4G5JN067980  
Rok produkcji: 2017  
Rok produkcji – uwaga: Pojazd z polskiej sieci dilerskiej  
Masa całkowita (kg): 2355  
Masa własna (kg): 1725  
Rodzaj paliwa: Benzyna  
Norma EURO: 6  
Typ silnika: zapłon iskrowy  
Układ/liczba cyl.: R/4  
Pojemność [cm<sup>3</sup>]: 1984  
Moc [kW]: 185.00

Data pierwszej rejestracji w kraju: 19.12.2017

Pojazd zbadano w Magnicach k/Wrocławia na parkingu EFL S.A. w obecności zleceniodawcy.

**UWAGI:**

Pojazd zarejestrowany na: CAREFLEET S.A  
Żwirki i Wigury 18A  
02-092 Warszawa

1. Dowód rejestracyjny: DR/BAN5281207
2. Data następnego badania technicznego: 16.12.2022r.
3. Kluczyki ilość kompletów: 2 (dwa klucze z pilotem zdalnego sterowania zamkiem centralnym)
4. Dokumentacja eksploatacyjna pojazdu: instrukcja obsługi - jest, książka przeglądów - brak

5. Książka serwisowa elektroniczna – ustalenie daty i przebiegu przy którym wykonano ostatni przegląd u dilerzy producenta.

## **WYNIKI BADANIA :**

**I. Silnik stwierdzono:** Układ smarowania - poziom oleju na wskaźniku kontrolnym – powyżej min. Poziom cieczy w zbiorniku wyrównawczym układu chłodzenia – powyżej min. Rozruch oraz praca silnika w warunkach parkingowych w normie. Komora silnika zabrudzona eksploatacyjnie. Zaleca się sprawdzenie pracy silnika w warunkach drogowych.

**II. Podwozie stwierdzono:** Działanie układu hamulcowego i kierowniczego w warunkach parkingowych w normie. Układ wydechowy – pokryty korozją. Zaleca się sprawdzenie układów podwozia pojazdu w warunkach drogowych.

**III. Układ przeniesienia napędu stwierdzono:** Skrzynia biegów – automatyczna 7 biegowa. Działanie skrzyni biegów w warunkach parkingowych w normie. Napęd na oś przednią i tylną. Zaleca się sprawdzenie układów przeniesienia napędu w warunkach warsztatowych i wykonanie przeglądu. Obręcz kół – stop lekki 4 sztuki i stalowe koło dojazdowe. Obręcz koła ze stopu lekkiego (polerowana) lewa przednia – zarysowania i ubytki na krawędzi obwodu zewnętrznego. Obręcz koła ze stopu lekkiego (polerowana) lewa tylna – zarysowania i ubytki na krawędzi obwodu zewnętrznego. Obręcz koła ze stopu lekkiego (polerowana) prawa tylna – zarysowania i ubytki na krawędzi obwodu zewnętrznego.

**IV. Nadwozie stwierdzono:** Barwa nadwozia – biała uni. Zderzak przedni – drobne zarysowania na poszyciu zewnętrznym. Szyba czołowa – drobne odpryski na powierzchni zewnętrznej. Pokrywa komory silnika – drobne zarysowania i odpryski powłoki lakierowej. Błotnik prawy – drobne zarysowania. Drzwi prawe przednie – drobne zarysowania. Obudowa lusterka prawego – zarysowanie na długości ok.55mm. Drzwi prawe tylne – drobne zarysowania. Poszycie tylne boku prawego – drobne zarysowania. Nakładka progu prawego – zarysowana w części tylnej na długości ok.270mm. Zderzak tylny – zarysowana powłoka lakierowa na narożu po stronie lewej i prawej. Pokrywa bagażnika – drobne zarysowania. Poszycie tylne boku lewego – drobne zarysowania. Drzwi lewe tylne – drobne zarysowania. Drzwi lewe przednie – drobne zarysowania. Błotnik lewy – drobne zarysowania. Dach – odpryski powłoki lakierowej z korozją w części przedniej nad szybą. Zmierzona grubość powłoki lakierowej zewnętrznych metalowych elementów nadwozia: drzwi PP do 237um, drzwi TP do 175um, pozostałe elementy: 114-145um.

**V. Wnętrze stwierdzono:** Deska rozdzielcza i poszycia tapicerskie wnętrza pojazdu – miejscowo zarysowania z ubytkami tworzywa. Poszycia tapicerskie foteli przednich i kanapy tylnej – miejscowo zabrudzone. Układ klimatyzacji wymaga sprawdzenia szczelności, uzupełnienia czynnika roboczego oraz oczyszczenia parownika i układu dolotowego powietrza do wnętrza.

**VI. Wyposażenie, stwierdzono:** Asystent świateł drogowych - funkcja automatycznego włączania/wyłączania świateł drogowych  
Audi drive select - regulacja charakterystyki układu kierowniczego  
Audi pre sense basic - system wspomagający bezpieczeństwo kierowcy i pasażerów  
Lampy w technologii LED (diodowe) z asystentem świateł drogowych, skątne

## **VII. Wyposażenie dodatkowe:**

- ABS
- Alarm
- Automatyczna skrzynia biegów
- Czujnik deszczu
- Czujnik odległości przy parkowaniu - przód i tył

- Czujniki ciśnienia w ogumieniu
- Dostęp komfortowy
- Dotykowy ekran
- Elektrycznie otwieranie/zamykanie kłapy bagażnika
- Elektrycznie podnoszone szyby przednie i tylne
- Elektrycznie składane lusterka zewnętrzne z oświetleniem podłoża
- Elektrycznie sterowany hamulec postojowy
- Felgi aluminiowe
- Fotele przednie z funkcją podgrzewania
- Fotele przednie, komfortowe
- Immobilizer
- Kamera wspomagająca parkowanie tyłem
- Kierownica skórzana
- Kierownica wielofunkcyjna
- Klimatyzacja automatyczna
- Komputer pokładowy
- Lakier uni
- Lusterka boczne regulowane elektrycznie i ogrzewane
- Lusterka boczne składane
- Monitor pokładowy
- Nawigacja
- Ogrzewanie przednich foteli
- Poduszka kierowcy
- Poduszka Pasażera
- Poduszki boczne
- Poduszki-System kurtyn
- Przyciemniające się lusterko wsteczne
- Relingi dachowe
- Roleta bagażnika
- Spryskiwacze lamp przednich
- System kontroli trakcji
- Szyberdach szklany otwierany elektrycznie
- Światła do jazdy dziennej
- Tapicerka matariałowo-skórzana
- Tempomat
- Trzecie światło STOP
- Uchwyty ISOFIX
- Uchwyty na kubki z przodu
- Wskaźnik temperatury zewnętrznej
- Wspomaganie układu kierowniczego
- Wyłącznik poduszki powietrznej pasażera
- Zamek centralny zdalnie sterowany
- Zderzaki w kolorze nadwozia
- Złącze Aux-in

#### VIII. Ogumienie :

Opona	Producent	Rozmiar	Stopień zużycia (szacunkowo)
przód prawy	Pirelli Sottozero Winter	255/40R19 100V	25%
przód lewy	Pirelli Sottozero Winter	255/40R19 100V	25%
tył prawy	Pirelli Sottozero Winter	255/40R19 100V	25%
tył lewy	Pirelli Sottozero Winter	255/40R19 100V	25%

zapas	Continental	T145/60R20 105M	10%
-------	-------------	-----------------	-----

---

Sporządzono w 2 egzemplarzach.

Do oceny dołączono 51 fotografii cyfrowych.

**Niniejsza opinia nie jest ekspertyzą stanu technicznego pojazdu ani gwarancją niezawodności zespołów i podzespołów pojazdu, została sporządzona wyłącznie na podstawie oględzin w warunkach istniejących w miejscu badania. Opinia określa wyłącznie szacunkową wartość rynkową pojazdu i może być wykorzystana tylko przez zlecającego. Sporządzający opinię zastrzega się, że nie ponosi odpowiedzialności za wady ukryte pojazdu, wady prawne, błędy w dokumentacji pojazdu i błędy montażu. Opinia została sporządzona bezstronnie.**

Rzeczoznawca , data: 26 grudnia 2021

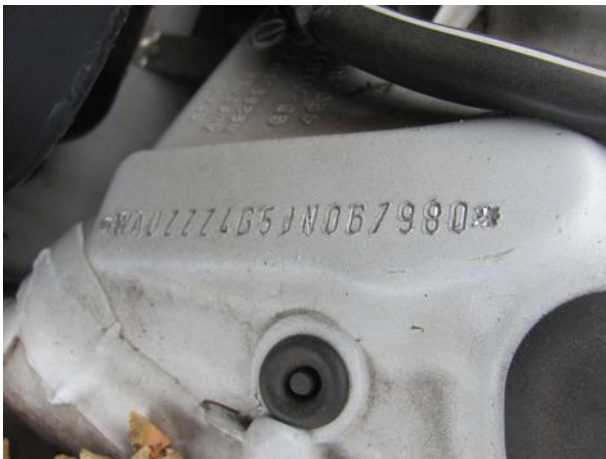
.....

Dokumentacja fotograficzna do opinii CFM202112130





Dokumentacja fotograficzna do opinii CFM202112130

















Dokumentacja fotograficzna do opinii CFM202112130

