

„RE-TE-KO, RZECZOZNAWSTWO SAMOCHODOWE I MOTORYZACYJNE”

Licencja InfoExpert i Eurotaxglass's
53-111 Wrocław, ul. Ślężna 158B/1
tel/fax (71) 337-19-60, GSM 609 708 353

www.rzeczoznawca.auto.pl, e-mail: reteko@go2.pl

OCENA TECHNICZNA

Nr CFM202201152

Data badania – 25 stycznia 2022r.

Rzeczoznawca - Marcin Stachurka

Zleceniodawca: Carefleet S.A.
Adres: ul. Legnicka 48 bud. C-D, 54-202 Wrocław
Zakres oceny: Określenie wartości pojazdu dla potrzeb sprzedaży w trybie przetargu.

Dane techniczne:

Nr rejestracyjny: WW049XP

Marka pojazdu: TOYOTA
Model: AVENSIS KOMBI 2.0 D-4D
Kolor: CIEMNO NIEBIESKI

Oznaczenie: TOYOTA AVENSIS KOMBI 2.0 D-4D ACTIVE BUSINES

Rodzaj nadwozia: Kombi

Rodzaj pojazdu: OSOBOWY

Liczba drzwi: 5

Liczba miejsc: 5

Wskazania licznika [km]: 164991

Nr fabryczny (VIN): SB1ET76L80E019376

Rok produkcji: 2016

Rok produkcji – uwaga: Pojazd z polskiej sieci dealerskiej.

Masa całkowita (kg): 2100

Masa własna (kg): 1537

Rodzaj paliwa: Olej napędowy

Norma EURO: 6

Typ silnika: ZS

Układ/liczba cyl.: R-4

Pojemność [cm³]: 1995

Moc [kW]: 105.00

Data pierwszej rejestracji w kraju: 23.11.2016

Pojazd zbadano w Magnicach k/Wrocławia na parkingu EFL S.A. w obecności zleceniodawcy.

UWAGI:

Pojazd zarejestrowany na: CAREFLEET S.A. WE WROCŁAWIU II ODDZIAŁ W W-WIE
ŻWIRKI I WIGURY 18A
02-092 WARSZAWA

1. Dowód rejestracyjny: DR/BAM 4857053
2. Data następnego badania technicznego: 23.11.2022r.
3. Kluczyki ilość kompletów: 2

4. Dokumentacja eksploatacyjna pojazdu: instrukcja obsługi - jest, książka przeglądów - jest
5. 1. Termin badania technicznego: 23.11.2022.
2. Książka serwisowa z wpisami przy stanie drogomierza: 19593km, 39418km, 60080km, 80220km, 101230km, 120200km, 139650km, 160301km.

WYNIKI BADANIA :

I. Silnik stwierdzono: Układ smarowania - poziom oleju na wskaźniku kontrolnym – powyżej min. Poziom cieczy w zbiorniku wyrównawczym układu chłodzenia – powyżej min. Stwierdzono wycieki oleju spod uszczelnień silnika. Rozruch oraz praca silnika w warunkach parkingowych w normie. Komora silnika zabrudzona eksploatacyjnie. Zaleca się sprawdzenie pracy silnika w warunkach drogowych.

II. Podwozie stwierdzono: Działanie układu hamulcowego i kierowniczego w warunkach parkingowych w normie. Układ wydechowy – pokryty korozją. Zaleca się sprawdzenie układów podwozia pojazdu w warunkach drogowych.

III. Układ przeniesienia napędu stwierdzono: Skrzynia biegów – manualna 6 biegowa. Działanie skrzyni biegów w warunkach parkingowych w normie. Napęd na oś przednią. Zaleca się sprawdzenie układów przeniesienia napędu w warunkach warsztatowych i wykonanie przeglądu. Obręcze kół ze stopów lekkich - 4 sztuki, głęboko porysowane. Obręcz koła zapasowego - stalowa.

IV. Nadwozie stwierdzono: Barwa nadwozia – ciemnoniebieska z efektem metalicznym. Zderzak przedni – zarysowania po stronie lewej na odcinkach ok 12mm, 5mm, 3mm, zarysowania w części dolnej, drobne zarysowania i odpryski lakieru na poszyciu zewnętrznym. Szyba czołowa – odprysk z pęknięciem, drobne odpryski na powierzchni zewnętrznej. Pokrywa komory silnika – rozdarte wygłuszenie, odpryski lakieru z ogniskami korozji o średnicy ok 4mm oraz 7mm, zagięcie o średnicy ok 15mm, drobne zarysowania i odpryski powłoki lakierowej. Reflektor prawy - pęknięcie klosza. Błotnik prawy – głębokie zarysowanie na odcinku ok 16mm, drobne zarysowania. Drzwi prawe przednie – zagięcie punktowe, głębokie zarysowanie na odcinku ok 20mm, drobne zarysowania. Drzwi prawe tylne – drobne zarysowania. Poszycie tylne boku prawego – drobne zarysowania. Zderzak tylny – zarysowanie na odcinku ok 10mm, drobne zarysowania. Drzwi tyłu nadwozia – zagięcia o średnicy ok 30mm oraz 30mm, drobne zarysowania. Poszycie tylne boku lewego – drobne zarysowania. Drzwi lewe tylne – drobne zarysowania. Drzwi lewe przednie – drobne zarysowania. Błotnik lewy – drobne zarysowania. Dach – drobne zarysowania. Powiększona grubość powłoki lakierowej drzwi lewych tylnych: do 226µm. Zmierzona grubość powłoki lakierowej pozostałych zewnętrznych metalowych elementów nadwozia: do 147µm.

V. Wnętrze stwierdzono: Deska rozdzielcza i poszycia tapicerskie wnętrza pojazdu – miejscowe zarysowania z ubytkami tworzywa. Poszycia tapicerskie foteli przednich, kanapy tylnej, wykładzin podłogi i podsufitki – miejscowo zabrudzone. Układ klimatyzacji wymaga sprawdzenia szczelności, uzupełnienia czynnika roboczego oraz oczyszczenia parownika i układu dolotowego powietrza do wnętrza. Tapicerka drzwi lewych przednich - odkształcenie o średnicy ok 40mm. Tapicera drzwi lewych tylnych - cztery punktowe odkształcenia. Tapicerka drzwi prawych tylnych - głębokie zarysowanie na odcinku ok 25mm.

VI. Wyposażenie, stwierdzono:

VII. Wyposażenie dodatkowe:

- ABS
- Alarm
- Czujnik deszczu
- Czujniki ciśnienia w ogumieniu
- Elektrycznie podnoszone szyby przednie i tylne

- ESP - układ stabilizacji toru jazdy
- Felgi aluminiowe
- Immobilizer
- Kierownica skórzana
- Kierownica wielofunkcyjna
- Klimatyzacja automatyczna
- Komputer pokładowy
- Lakier metalik
- Lusterka boczne składane
- Lusterka boczne sterowane elektrycznie
- Poduszka kierowcy
- Poduszka kolanowa kierowcy
- Poduszka Pasażera
- Poduszki boczne
- Poduszki-System kurtyn
- Radio CD
- Relingi dachowe
- Światła do jazdy dziennej
- Światła przeciwmgielne
- Tempomat
- Wspomaganie układu kierowniczego
- Zamek centralny zdalnie sterowany
- Zderzaki w kolorze nadwozia

VIII. Ogumienie :

Opona	Producent	Rozmiar	Stopień zużycia (szacunkowo)
Lewy przód	Firestone Winterhawk 4	215/55R17 M+S	30%
Prawy przód	Firestone Winterhawk 4	215/55R17 M+S	30%
Lewy tył	Kleber Krisalp HP2	215/55R17 M+S	65%
Prawy tył	Kleber Krisalp HP2	215/55R17 M+S	65%
Zapas	Koło dojazdowe	145/70D17	10%

Sporządzono w 2 egzemplarzach.

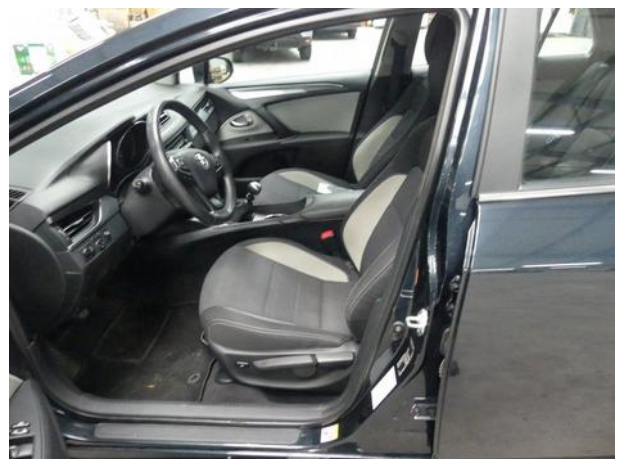
Do oceny dołączono 110 fotografii cyfrowych.

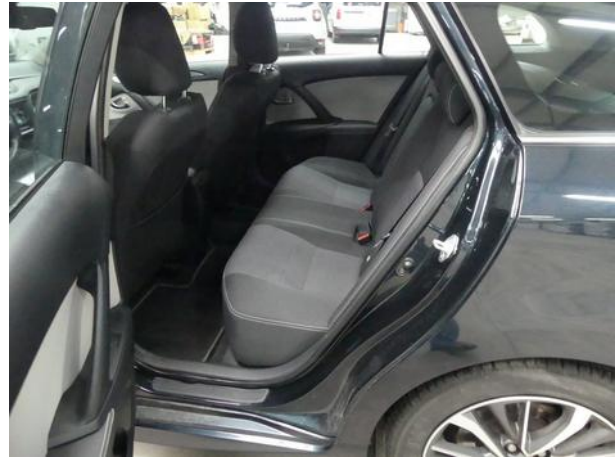
Niniejsza opinia nie jest ekspertyzą stanu technicznego pojazdu ani gwarancją niezawodności zespołów i podzespołów pojazdu, została sporządzona wyłącznie na podstawie oględzin w warunkach istniejących w miejscu badania. Opinia określa wyłącznie szacunkową wartość rynkową pojazdu i może być wykorzystana tylko przez zlecającego. Sporządzający opinię zastrzega się, że nie ponosi odpowiedzialności za wady ukryte pojazdu, wady prawne, błędy w dokumentacji pojazdu i błędy montażu. Opinia została sporządzona bezstronnie.

Rzeczoznawca , data: 09 stycznia 2023

.....

Dokumentacja fotograficzna do opinii CFM202201152



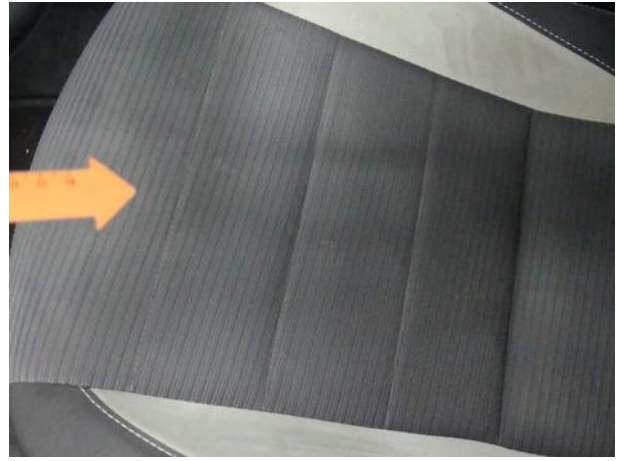


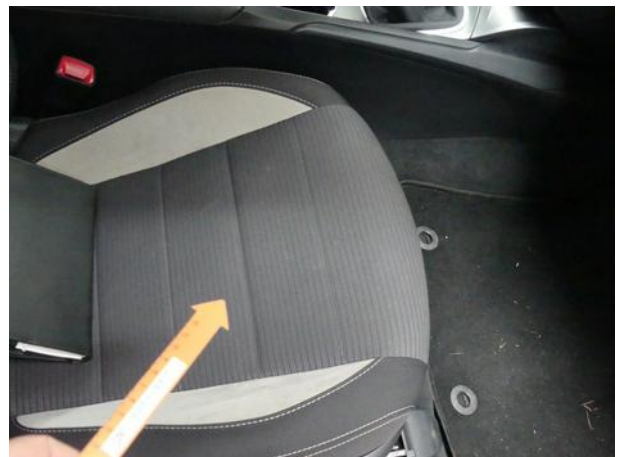


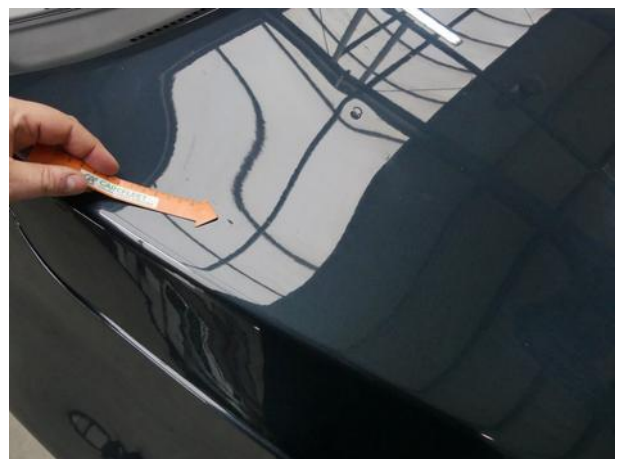
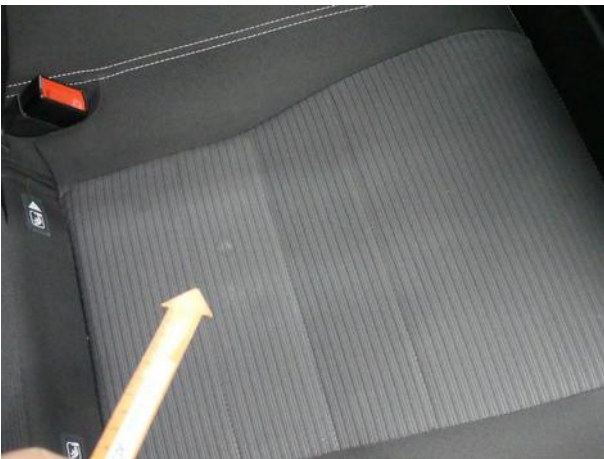
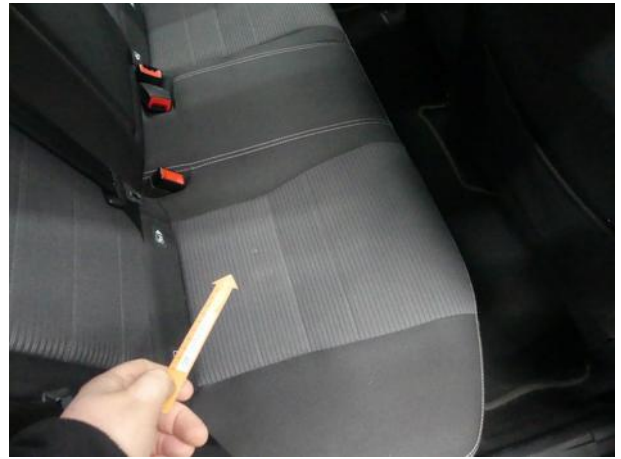


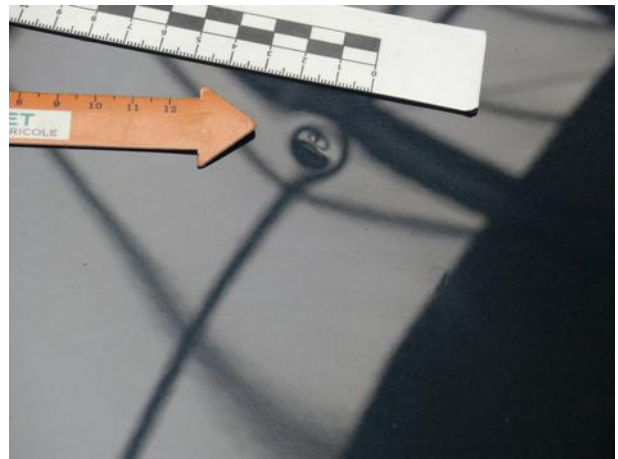
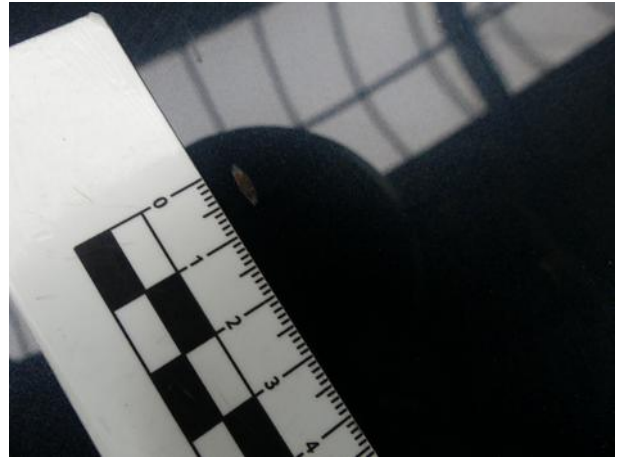
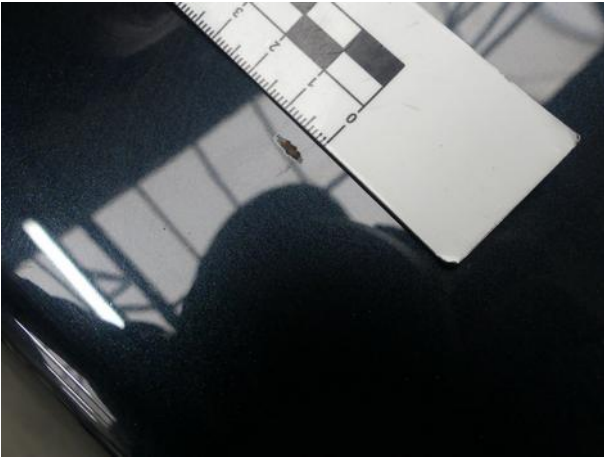
Dokumentacja fotograficzna do opinii CFM202201152











Dokumentacja fotograficzna do opinii CFM202201152

