

„NEFRIS”
Nefris Sp. z o.o.
80-230 Gdańsk
ul. Bohaterów Getta Warszawskiego 15/1A
NIP: 957 11 11 157

OCENA TECHNICZNA
Nr CFM202112100
Data badania – 16 grudnia 2021r.
Rzeczoznawca - Bartłomiej Kozłowski

Zleceniodawca: Carefleet S.A.
Adres: ul. Legnicka 48 bud. C-D, 54-202 Wrocław
Zakres oceny: Określenie wartości pojazdu dla potrzeb sprzedaży w trybie przetargu.

Dane techniczne:

Nr rejestracyjny: WW859YF

Marka pojazdu: FORD
Model: FOCUS
Kolor: niebieski

Rodzaj nadwozia: Kombi
Rodzaj pojazdu: osobowy
Liczba drzwi: 5
Liczba miejsc: 5
Wskazania licznika [km]: 110942
Nr fabryczny (VIN): WF06XXGCC6JS84482
Rok produkcji: 2018
Rok produkcji – uwaga: POJAZD Z POLSKIEJ SIECI DEALERSKIEJ.
Masa własna (kg): 1299
Rodzaj paliwa: Olej napędowy
Norma EURO: 6
Typ silnika: ZS
Układ/liczba cyl.: R4
Pojemność [cm³]: 1499
Moc [kW]: 77.00

Data pierwszej rejestracji w kraju: 12.04.2018

Pojazd zbadano w Magnicach k/Wrocławia na parkingu EFL S.A. w obecności zleceniodawcy.

UWAGI:

Pojazd zarejestrowany na: CAREFLEET S.A.
ul. Legnicka 48 bud. C-D
54-202 Wrocław

1. Dowód rejestracyjny: DR/BAO1590945
2. Data następnego badania technicznego: 09.04.2023r.
3. Kluczyki ilość kompletów: 2 (DWA KLUCZE DO POJAZDU W TYM JEDEN Z PILOTEM CENTRALNEGO ZAMKA
)

4. Dokumentacja eksploatacyjna pojazdu: instrukcja obsługi - jest, książka przeglądów - jest
5. Książka serwisowa z wpisami przy przebiegach: 10km, 20690km, 40327km, 60250km, 80162km, 100945km, ostatni dnia 02.07.2021r.

WYNIKI BADANIA :

I. Silnik stwierdzono: Układ smarowania - poziom oleju na wskaźniku kontrolnym – powyżej min. Poziom cieczy w zbiorniku wyrównawczym układu chłodzenia – powyżej min. Rozruch oraz praca silnika w warunkach parkingowych w normie. Komora silnika zabrudzona eksploatacyjnie. Zaleca się sprawdzenie pracy silnika w warunkach drogowych.

II. Podwozie stwierdzono: Działanie układu hamulcowego i kierowniczego w warunkach parkingowych w normie. Układ wydechowy – działanie w normie, zaleca się sprawdzenie układu w warunkach stanowiskowych. Zaleca się sprawdzenie układów podwozia pojazdu w warunkach drogowych.

III. Układ przeniesienia napędu stwierdzono: Skrzynia biegów – manualna 6 biegowa. Działanie skrzyni biegów w warunkach parkingowych w normie. Napęd na oś przednią. Zaleca się sprawdzenie układów przeniesienia napędu w warunkach warsztatowych i wykonanie przeglądu. Obręcze kół - stalowe 5 sztuk. Kołpaki kół 4 szt.
Koło TP - niski poziom ciśnienia w ogumieniu.

IV. Nadwozie stwierdzono: Barwa nadwozia - niebieska typu uni. Pokrywa P - zarysowania, odpryski, zaprawki lakiernicze. Krata wlotu powietrza - pęknięta. Zderzak P - odprysk. Reflektor L - zarysowania. Zderzak P - odprysk. Błotnik PP - zarysowanie. Drzwi PP - wgniecenie z uszkodzeniem powłoki lakierniczej, wgniecenie. Lusterko P - zarysowanie, pęknięcie. Drzwi TP - zarysowania. Pokrywa T - zarysowania, odprysk. Drzwi PL - odpryski, zarysowania. Błotnik PL - odpryski z zaprawkami lakierniczymi.

Grubość powłoki lakierowej elementów poszyc zewnątrznych: błotnik PP - do 200 mikrometrów, drzwi PP - do 0 mikrometrów, drzwi TP - do 200 mikrometrów, błotnik TP - do 190 mikrometrów, pokrywa P - do 180 mikrometrów, dach - do 200 mikrometrów, pokrywa T - do 170 mikrometrów, błotnik PL - do 180 mikrometrów, drzwi PL - do 190 mikrometrów, drzwi TL - do 180 mikrometrów, błotnik TL - do 200 mikrometrów.

V. Wnętrze stwierdzono: Roleta bagażnika - zabrudzenie. Wykładzina podłogi - wypalenia włókien. Układ klimatyzacji wymaga sprawdzenia szczelności, uzupełnienia czynnika roboczego oraz oczyszczenia parownika i układu dolotowego powietrza do wnętrza.

VI. Wyposażenie, stwierdzono: Szyby przednie regulowane elektrycznie. Bluetooth.

VII. Wyposażenie dodatkowe:

- ABS
- Czujnik odległości przy parkowaniu - tył
- Dywaniki gumowe
- Dźwignia zmiany biegów pokryta skórą
- ESP - układ stabilizacji toru jazdy
- Fotel kierowcy z manualną regulacją wysokości
- Kierownica skórzana
- Kierownica wielofunkcyjna

- Klimatyzacja
- Komputer pokładowy
- Lakier uni
- Lusterka boczne sterowane elektrycznie
- Podłokietnik przedni
- Poduszka kierowcy
- Poduszka Pasażera
- Poduszki boczne
- Poduszki-System kurtyn
- Przyciemniane szyby tylne (tylne boczne drzwi oraz przestrzeń bagażowa)
- Radio CD
- Roleta bagażnika
- Szyba czołowa ogrzewana
- Światła do jazdy dziennej
- Tempomat
- Termometr zewnętrzny
- Trzecie światło STOP
- Uchwyty ISOFIX
- Wspomaganie układu kierowniczego
- Zamek centralny
- Zderzaki w kolorze nadwozia

VIII. Ogumienie :

Opona	Producent	Rozmiar	Stopień zużycia (szacunkowo)
PL lato	Michelin	205/55R16	50%
PP lato	Michelin	205/55R16	66%
TL lato	Michelin	205/55R16	66%
TP lato	Michelin	205/55R16	83%
zapas	Hankook	T125/70D16	10%

Sporządzono w 2 egzemplarzach.

Do oceny dołączono 106 fotografii cyfrowych.

Niniejsza opinia nie jest ekspertyzą stanu technicznego pojazdu ani gwarancją niezawodności zespołów i podzespołów pojazdu, została sporządzona wyłącznie na podstawie oględzin w warunkach istniejących w miejscu badania. Opinia określa wyłącznie szacunkową wartość rynkową pojazdu i może być wykorzystana tylko przez zlecającego. Sporządzający opinię zastrzega się, że nie ponosi odpowiedzialności za wady ukryte pojazdu, wady prawne, błędy w dokumentacji pojazdu i błędy montażu. Opinia została sporządzona bezstronnie.

Rzecznawca , data: 17 grudnia 2021

.....

Dokumentacja fotograficzna do opinii CFM202112100

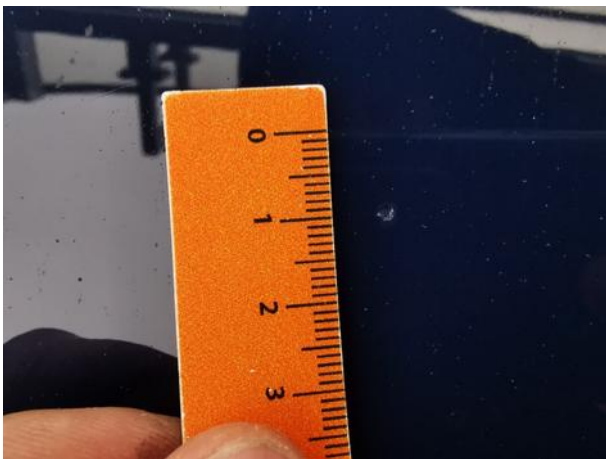
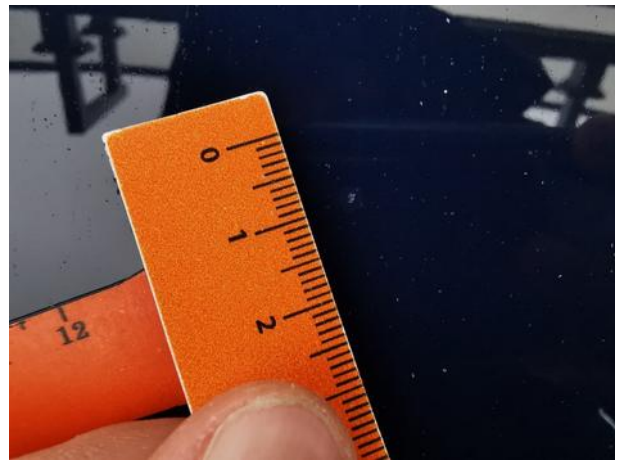


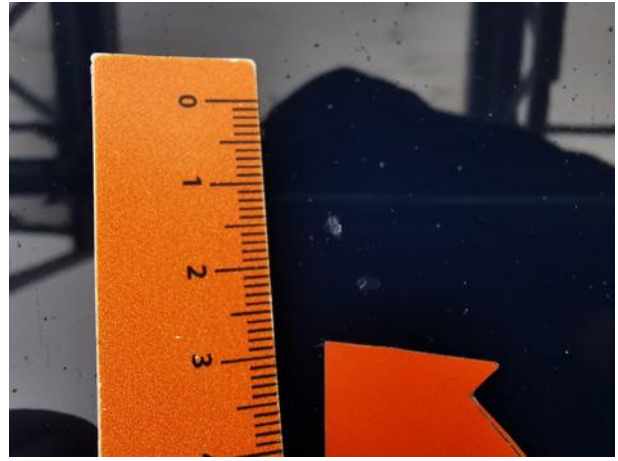
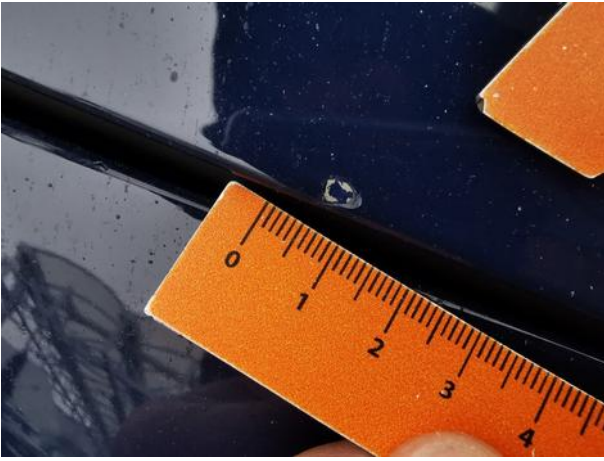
Dokumentacja fotograficzna do opinii CFM202112100

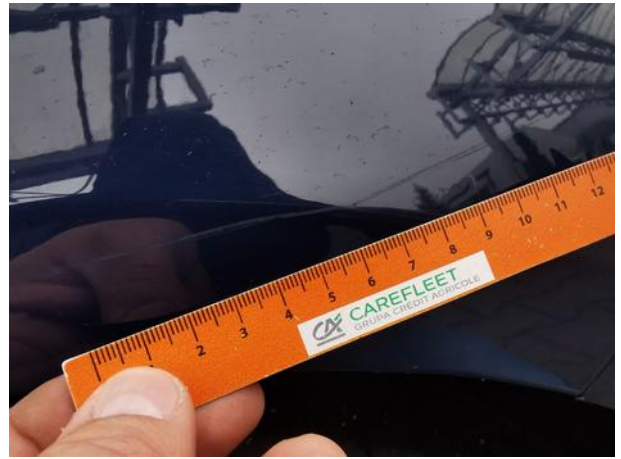


Dokumentacja fotograficzna do opinii CFM202112100





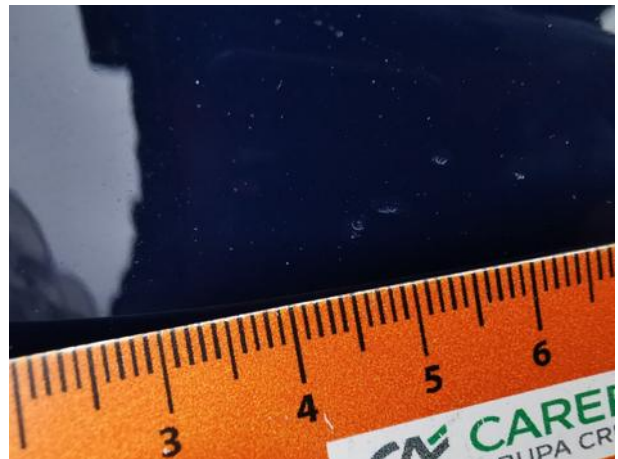
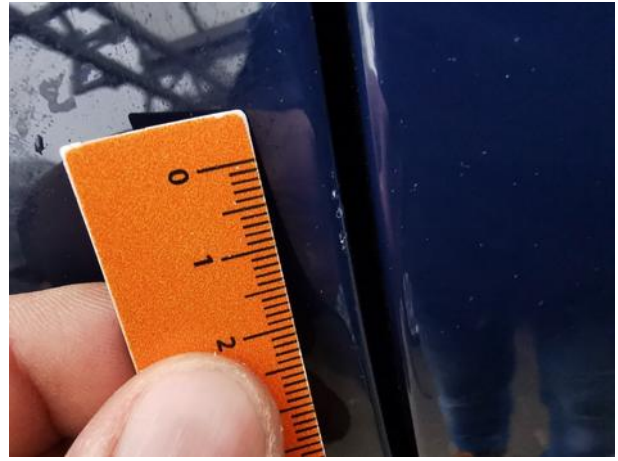




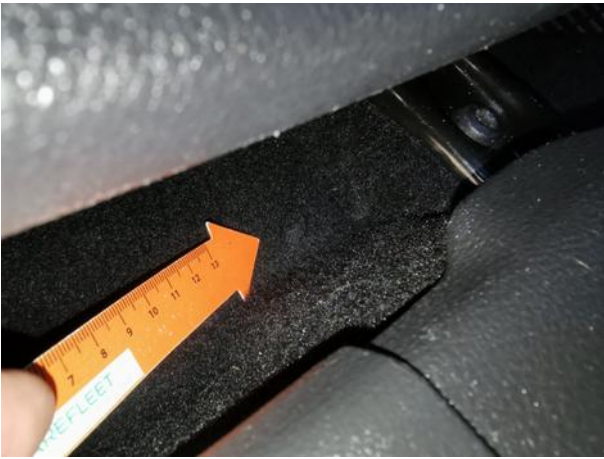
Dokumentacja fotograficzna do opinii CFM202112100







Dokumentacja fotograficzna do opinii CFM202112100



Dokumentacja fotograficzna do opinii CFM202112100

