

**„NEFRIS”**  
Nefris Sp. z o.o.  
80-230 Gdańsk  
ul. Bohaterów Getta Warszawskiego 15/1A  
NIP: 957 11 11 157

**OCENA TECHNICZNA**  
**Nr CFM202112099**  
**Data badania – 16 grudnia 2021r.**  
**Rzeczoznawca - Bartłomiej Kozłowski**

**Zleceniodawca:** Carefleet S.A.  
**Adres:** ul. Legnicka 48 bud. C-D, 54-202 Wrocław  
**Zakres oceny:** Określenie wartości pojazdu dla potrzeb sprzedaży w trybie przetargu.

**Dane techniczne:**

Nr rejestracyjny: WW857YF

Marka pojazdu: FORD  
Model: FOCUS  
Kolor: niebieski

Rodzaj nadwozia: Kombi  
Rodzaj pojazdu: osobowy  
Liczba drzwi: 5  
Liczba miejsc: 5  
Wskazania licznika [km]: 118757  
Nr fabryczny (VIN): WF06XXGCC6JS85270  
Rok produkcji: 2018  
Rok produkcji – uwaga: POJAZD Z POLSKIEJ SIECI DEALERSKIEJ.  
Masa własna (kg): 1299  
Rodzaj paliwa: Olej napędowy  
Norma EURO: 6  
Typ silnika: ZI  
Układ/liczba cyl.: R4  
Pojemność [cm<sup>3</sup>]: 1499  
Moc [kW]: 77.00

Data pierwszej rejestracji w kraju: 12.04.2018

Pojazd zbadano w Magnicach k/Wrocławia na parkingu EFL S.A. w obecności zleceniodawcy.

**UWAGI:**

Pojazd zarejestrowany na: CAREFLEET S.A.  
ul. Legnicka 48 bud. C-D  
54-202 Wrocław

1. Dowód rejestracyjny: DR/BAO1590944
2. Data następnego badania technicznego: 12.04.2023r.
3. Kluczyki ilość kompletów: 2 (DWA KLUCZE DO POJAZDU W TYM JEDEN Z PILOTEM CENTRALNEGO ZAMKA  
)

4. Dokumentacja eksploatacyjna pojazdu: instrukcja obsługi - jest, książka przeglądów - jest
5. Książka serwisowa z wpisami przy przebiegach: 10km, 20589km, 38728km, 56890km, 78492km, 99087km, ostatni dnia 23.10.2020r.

## **WYNIKI BADANIA :**

**I. Silnik stwierdzono:** Układ smarowania - poziom oleju na wskaźniku kontrolnym – powyżej min. Poziom cieczy w zbiorniku wyrównawczym układu chłodzenia – powyżej min. Rozruch oraz praca silnika w warunkach parkingowych w normie. Komora silnika zabrudzona eksploatacyjnie. Zaleca się sprawdzenie pracy silnika w warunkach drogowych. Komunikat komputera pokładowego - konieczna wymiana oleju. Akumulator rozładowany.

**II. Podwozie stwierdzono:** Działanie układu hamulcowego i kierowniczego w warunkach parkingowych w normie. Układ wydechowy – działanie w normie, zaleca się sprawdzenie układu w warunkach stanowiskowych. Zaleca się sprawdzenie układów podwozia pojazdu w warunkach drogowych.

**III. Układ przeniesienia napędu stwierdzono:** Kołpaki kół - pęknięcia. Skrzynia biegów – manualna 6 biegowa. Działanie skrzyni biegów w warunkach parkingowych w normie. Napęd na oś przednią. Zaleca się sprawdzenie układów przeniesienia napędu w warunkach warsztatowych i wykonanie przeglądu. Obręcze kół - stalowe 5 sztuk. Kołpaki kół 4 szt.

**IV. Nadwozie stwierdzono:** Barwa nadwozia - niebieska typu uni. Pokrywa P - odpryski, zarysowania, zaprawki lakiernicze. Zderzak P - zarysowania. Lusterko P - zarysowania. Drzwi PP - odpryski. Drzwi TP - odpryski. Wnęka drzwi TP - zarysowania. Pokrywa T - zarysowania. Błotnik TL - odprysk, zarysowania. Drzwi TL - zarysowania, odprysk. Błotnik PL - zarysowanie. Wnęka drzwi TL - odpryski. Wnęka drzwi PL - zarysowania, wgniecenie. Dach - odpryski z nalotem korozji. Grubość powłoki lakierowej elementów poszyc zewnętrznych: błotnik PP - do 180 mikrometrów, drzwi PP - do 170 mikrometrów, drzwi TP - do 110 mikrometrów, błotnik TP - do 140 mikrometrów, pokrywa P - do 120 mikrometrów, dach - do 140 mikrometrów, pokrywa T - do 100 mikrometrów, błotnik PL - do 110 mikrometrów, drzwi PL - do 130 mikrometrów, drzwi TL - do 110 mikrometrów, błotnik TL - do 130 mikrometrów.

**V. Wnętrze stwierdzono:** Boczek drzwi TP - zarysowanie. Kanapa T - zarysowania. Podsufitka - zabrudzona. Nakładka pokrywy T - zarysowania. Wnętrze bagażnika - zarysowania. Roleta bagażnika - zarysowania. Zderzak T - odprysk, zarysowania. Boczek drzwi TL - zarysowanie. Nakładka błotnika TL - niespasowana. Nakładka słupka B lewa - zarysowania. Układ klimatyzacji wymaga sprawdzenia szczelności, uzupełnienia czynnika roboczego oraz oczyszczenia parownika i układu dolotowego powietrza do wnętrza.

**VI. Wyposażenie, stwierdzono:** Szyby przednie regulowane elektrycznie. Bluetooth.

## **VII. Wyposażenie dodatkowe:**

- ABS
- Czujnik odległości przy parkowaniu - tył
- Dywaniki gumowe
- Dźwignia zmiany biegów pokryta skórą
- ESP - układ stabilizacji toru jazdy
- Fotel kierowcy z manualną regulacją wysokości

- Kierownica skórzana
- Kierownica wielofunkcyjna
- Klimatyzacja
- Komputer pokładowy
- Lakier uni
- Lusterka boczne sterowane elektrycznie
- Poduszka kierowcy
- Poduszka Pasażera
- Poduszki boczne
- Poduszki-System kurtyn
- Radio CD
- Roleta bagażnika
- Szyba czołowa ogrzewana
- Światła do jazdy dziennej
- Tempomat
- Termometr zewnętrzny
- Trzecie światło STOP
- Uchwyty ISOFIX
- Wspomaganie układu kierowniczego
- Zamek centralny
- Zderzaki w kolorze nadwozia

#### VIII. Ogumienie :

Opona	Producent	Rozmiar	Stopień zużycia (szacunkowo)
PL zima	Kleber	205/55R16	16%
PP zima	Kleber	205/55R16	16%
TL zima	Kleber	205/55R16	10%
TP zima	Kleber	205/55R16	16%
zapas	Hankook	T125/70D16	10%

Sporządzono w 2 egzemplarzach.

Do oceny dołączono 127 fotografii cyfrowych.

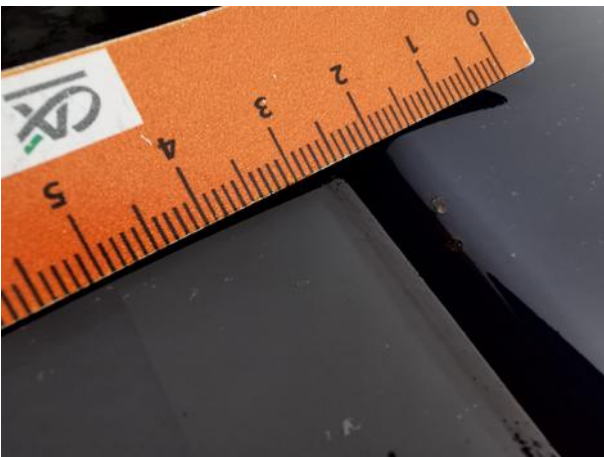
**Niniejsza opinia nie jest ekspertyzą stanu technicznego pojazdu ani gwarancją niezawodności zespołów i podzespołów pojazdu, została sporządzona wyłącznie na podstawie oględzin w warunkach istniejących w miejscu badania. Opinia określa wyłącznie szacunkową wartość rynkową pojazdu i może być wykorzystana tylko przez zlecającego. Sporządzający opinię zastrzega się, że nie ponosi odpowiedzialności za wady ukryte pojazdu, wady prawne, błędy w dokumentacji pojazdu i błędy montażu. Opinia została sporządzona bezstronnie.**

Rzecznawca , data: 17 grudnia 2021

.....

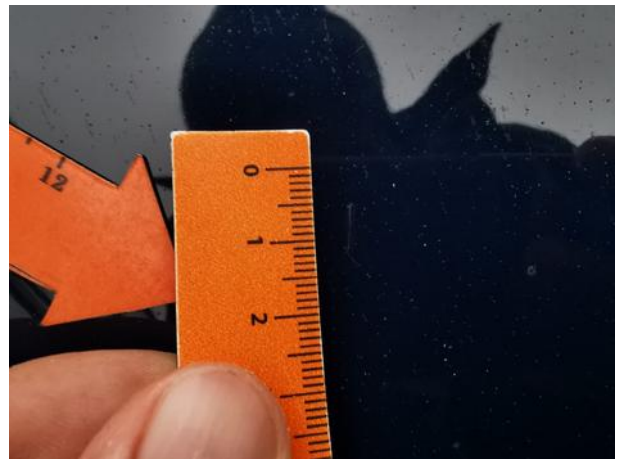
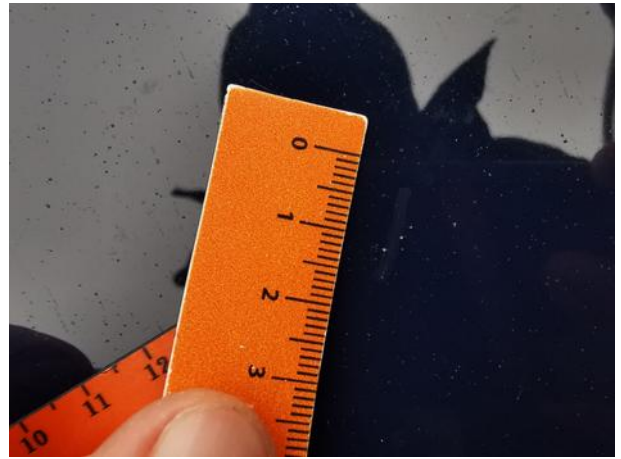
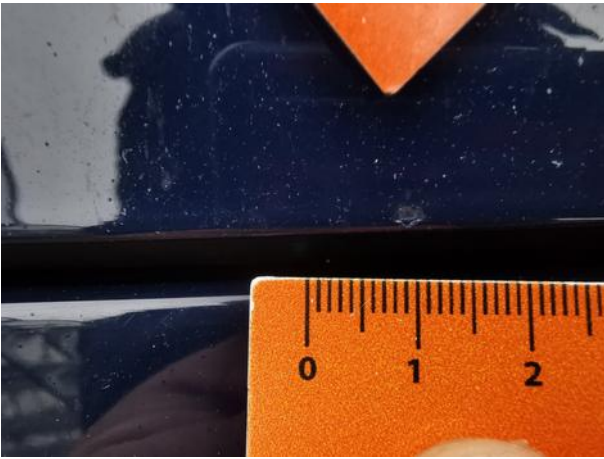
Dokumentacja fotograficzna do opinii CFM202112099







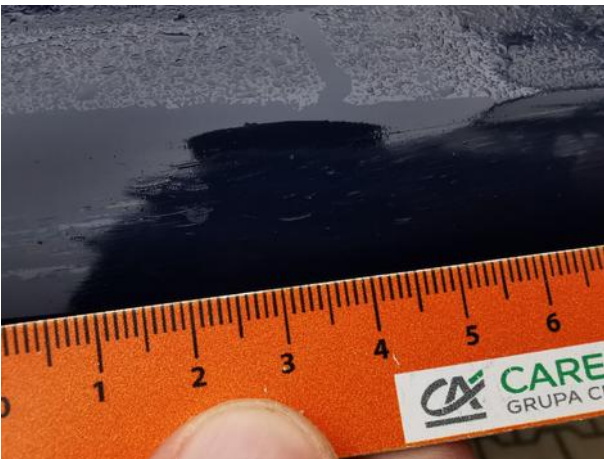




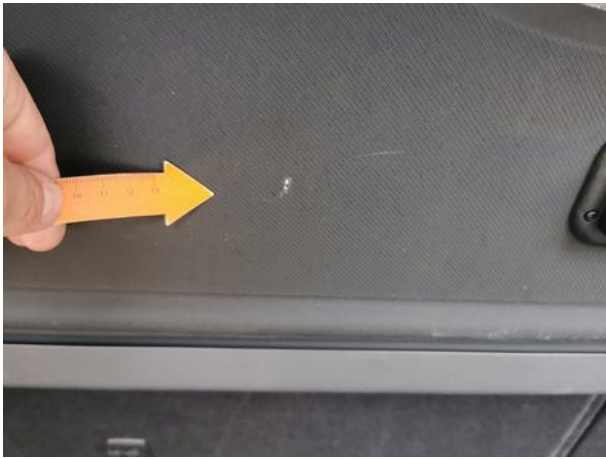
















Dokumentacja fotograficzna do opinii CFM202112099





# Dokumentacja fotograficzna do opinii CFM202112099

