

**„NEFRIS”**  
Nefris Sp. z o.o.  
80-230 Gdańsk  
ul. Bohaterów Getta Warszawskiego 15/1A  
NIP: 957 11 11 157

**OCENA TECHNICZNA**  
**Nr CFM202112128**  
**Data badania – 22 grudnia 2021r.**  
**Rzeczoznawca - Bartłomiej Kozłowski**

**Zleceniodawca:** Carefleet S.A.  
**Adres:** ul. Legnicka 48 bud. C-D, 54-202 Wrocław  
**Zakres oceny:** Określenie wartości pojazdu dla potrzeb sprzedaży w trybie przetargu.

**Dane techniczne:**

Nr rejestracyjny: DW3CK57

Marka pojazdu: FORD  
Model: MONDEO  
Kolor: srebrny

Rodzaj nadwozia: Kombi  
Rodzaj pojazdu: osobowy  
Liczba drzwi: 5  
Liczba miejsc: 5  
Wskazania licznika [km]: 168656  
Nr fabryczny (VIN): WF0FXXWPCFJA36230  
Rok produkcji: 2018  
Rok produkcji – uwaga: POJAZD Z POLSKIEJ SIECI DEALERSKIEJ.

Masa własna (kg): 1656  
Rodzaj paliwa: Olej napędowy  
Norma EURO: 6  
Typ silnika: ZS  
Układ/liczba cyl.: R4  
Pojemność [cm<sup>3</sup>]: 1997  
Moc [kW]: 110.00

Data pierwszej rejestracji w kraju: 02.01.2019

Pojazd zbadano w Magnicach k/Wrocławia na parkingu EFL S.A. w obecności zleceniodawcy.

**UWAGI:**

Pojazd zarejestrowany na: CAREFLEET S.A.  
ul. Legnicka 48 bud. C-D  
54-202 Wrocław

1. Dowód rejestracyjny: DR/BAP0185643
2. Data następnego badania technicznego: 02.01.2022r.
3. Kluczyki ilość kompletów: 2 (DWA KLUCZE Z PILOTAMI CENTRALNEGO ZAMKA )

4. Dokumentacja eksploatacyjna pojazdu: instrukcja obsługi - jest, książka przeglądów - jest
5. Książka serwisowa z wpisami przy przebiegach: 10km, 16418km, 31264km, 44749km, 60040km, 76342km, 89566km, 105539km, 120401km, ostatni dnia 05.06.2020r.

## **WYNIKI BADANIA :**

**I. Silnik stwierdzono:** Układ smarowania - poziom oleju na wskaźniku kontrolnym – powyżej min. Poziom cieczy w zbiorniku wyrównawczym układu chłodzenia – powyżej min. Rozruch oraz praca silnika w warunkach parkingowych w normie. Komora silnika zabrudzona eksploatacyjnie. Zaleca się sprawdzenie pracy silnika w warunkach drogowych.

**II. Podwozie stwierdzono:** Działanie układu hamulcowego i kierowniczego w warunkach parkingowych w normie. Układ wydechowy – działanie w normie, zaleca się sprawdzenie układu w warunkach stanowiskowych. Zaleca się sprawdzenie układów podwozia pojazdu w warunkach drogowych.

**III. Układ przeniesienia napędu stwierdzono:** Skrzynia biegów – automatyczna 6 biegowa. Działanie skrzyni biegów w warunkach parkingowych w normie. Napęd na oś przednią. Zaleca się sprawdzenie układów przeniesienia napędu w warunkach warsztatowych i wykonanie przeglądu. Obręcze kół - aluminiowe 4 sztuki, stalowe koło zapasowe.

**IV. Nadwozie stwierdzono:** Barwa nadwozia - srebrna z efektem metalicznym. Pokrywa P - odpryski, w tym z nalotem korozji. Zderzak P - odpryski. Błotnik PP - odpryski. Drzwi PP- odpryski. Dach - odpryski, w tym z naruszeniem warstwy zabezpieczenia antykorozyjnego. Zderzak T- zarysowanie. Drzwi PL - odpryski. Lusterko L - odprysk. Wnęka drzwi TP - zarysowania. Wnęka drzwi PP - zarysowania.

Grubość powłoki lakierowej elementów poszyc zewnętrznych: błotnik PP - do 88 mikrometrów, drzwi PP - do 89 mikrometrów, drzwi TP - do 90 mikrometrów, błotnik TP - do 105 mikrometrów, pokrywa P - do 99 mikrometrów, dach - do 110 mikrometrów, pokrywa T - do 105 mikrometrów, błotnik PL - do 120 mikrometrów, drzwi PL - do 101 mikrometrów, drzwi TL - do 98 mikrometrów, błotnik TL - do 118 mikrometrów.

**V. Wnętrze stwierdzono:** Podsufitka - zabrudzona. Fotel kierowcy - zabrudzenie, zagniecenie. Boczek drzwi PL - zabrudzenie. Wykładzina podłogi - zabrudzenie. Nakładka błotnika TP - zarysowania. Roleta bagażnika - zabrudzenie. Nakładka pokrywy T - zarysowania. Układ klimatyzacji wymaga sprawdzenia szczelności, uzupełnienia czynnika roboczego oraz oczyszczenia parownika i układu dolotowego powietrza do wnętrza.

**VI. Wyposażenie, stwierdzono:** Lampy tylne LED.  
Reflektory w technologii Ford Dynamic LED

## **VII. Wyposażenie dodatkowe:**

- ABS
- Automatyczna skrzynia biegów
- Czujnik deszczu
- Czujnik odległości przy parkowaniu - przód i tył
- Dotykowy ekran
- Dywaniki welurowe
- Elektrycznie podnoszone szyby przednie i tylne

- Elektrycznie regulowany fotel kierowcy z pamięcią ustawień
- Elektrycznie składane lusterka zewnętrzne z oświetleniem podłoża
- Elektrycznie sterowany hamulec postojowy
- ESP - układ stabilizacji toru jazdy
- Felgi aluminiowe
- Fotel pasażera z manualną regulacją wysokości
- Fotele przednie z funkcją podgrzewania
- Immobilizer
- Kamera wspomagająca parkowanie tyłem
- Kierownica skórzana
- Kierownica wielofunkcyjna
- Klimatyzacja automatyczna
- Komputer pokładowy
- Lakier metalik
- Lusterka boczne regulowane elektrycznie i ogrzewane
- Nawigacja
- Ogrzewanie tylnych foteli
- Podłokietnik przedni
- Poduszka kierowcy
- Poduszka kolanowa kierowcy
- Poduszka Pasażera
- Poduszki boczne
- Poduszki-System kurtyn
- Przyciemniane szyby tylne (tylne boczne drzwi oraz przestrzeń bagażowa)
- Radio CD
- Relingi dachowe
- Roleta bagażnika
- Szyba czołowa ogrzewana
- Światła do jazdy dziennej
- Światła przeciwmgielne
- Tempomat
- Termometr zewnętrzny
- Trzecie światło STOP
- Uchwyty ISOFIX
- Wspomaganie układu kierowniczego
- Wyłącznik poduszki powietrznej pasażera
- Zamek centralny
- Zderzaki w kolorze nadwozia

#### VIII. Ogumienie :

Opona	Producent	Rozmiar	Stopień zużycia (szacunkowo)
PL zima	Pirelli	235/50R17	50%
PP zima	Pirelli	235/50R17	33%
TL zima	Pirelli	235/50R17	10%
TP zima	Pirelli	235/50R17	10%
zapas	Maxxis	T125/80R16	10%

Sporządzono w 2 egzemplarzach.

Do oceny dołączono 127 fotografii cyfrowych.

**Niniejsza opinia nie jest ekspertyzą stanu technicznego pojazdu ani gwarancją niezawodności zespołów i podzespołów pojazdu, została sporządzona wyłącznie na podstawie oględzin w warunkach istniejących w miejscu badania. Opinia określa wyłącznie szacunkową wartość rynkową pojazdu i może być wykorzystana tylko przez zlecającego. Sporządzający opinię zastrzega się, że nie ponosi odpowiedzialności za wady ukryte pojazdu, wady prawne, błędy w dokumentacji pojazdu i błędy montażu. Opinia została sporządzona bezstronnie.**

Rzecznawca , data: 30 grudnia 2021

.....

Dokumentacja fotograficzna do opinii CFM202112128

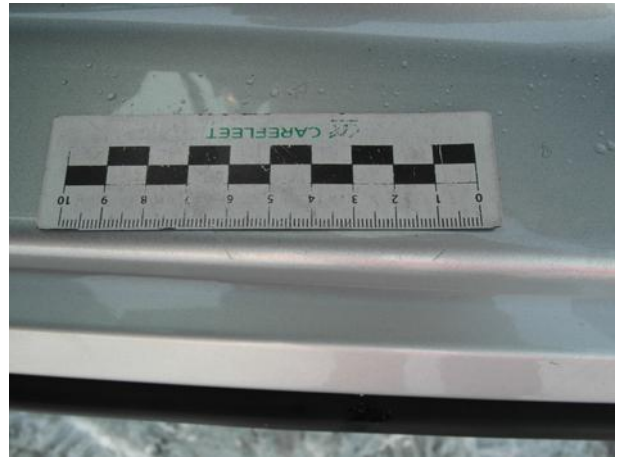




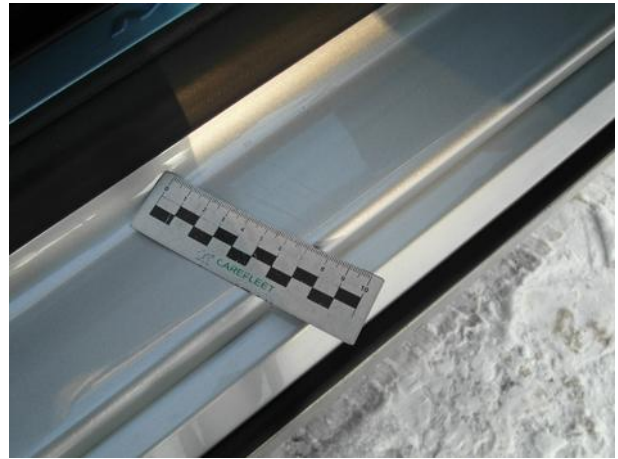
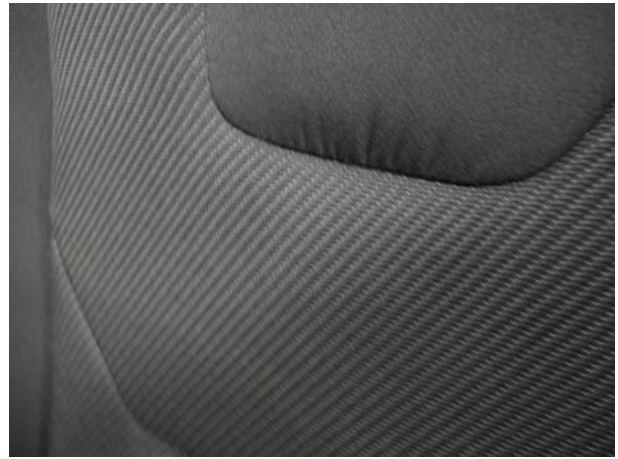
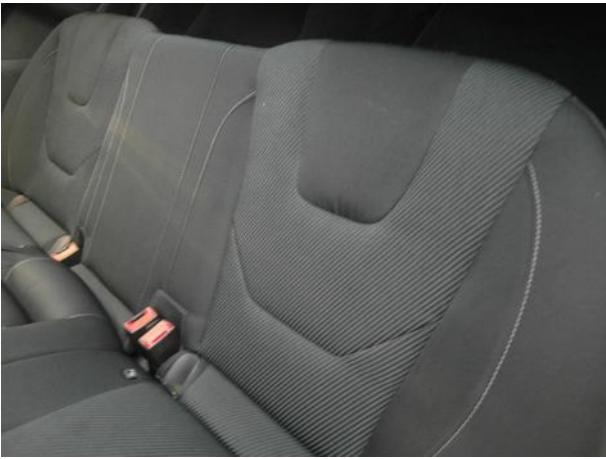
Dokumentacja fotograficzna do opinii CFM202112128



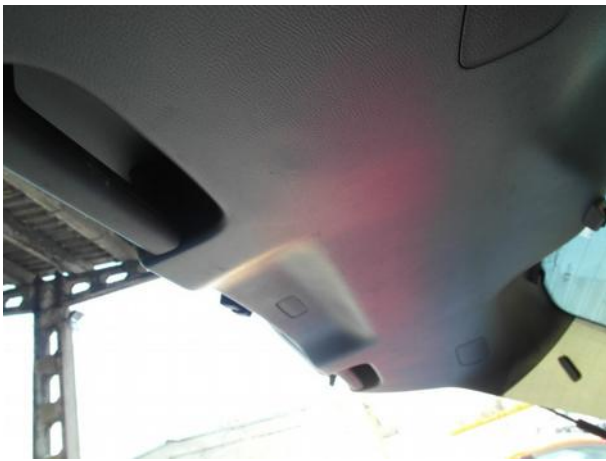










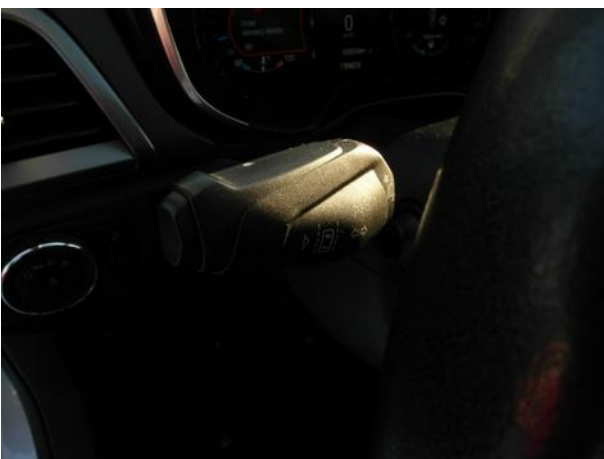
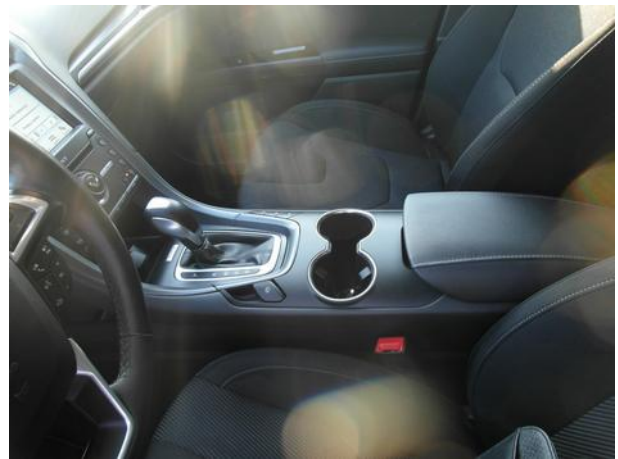




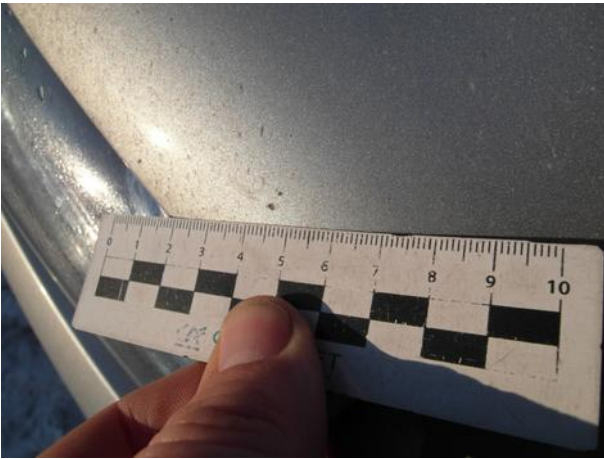
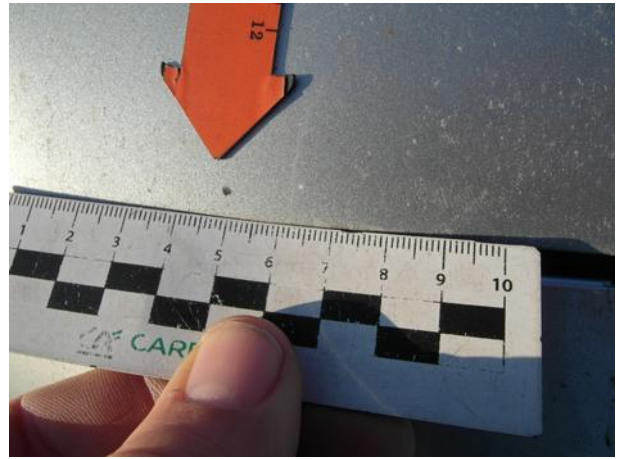
Dokumentacja fotograficzna do opinii CFM202112128



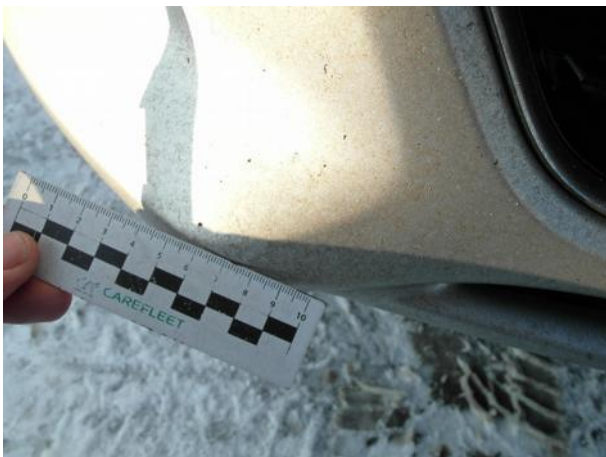
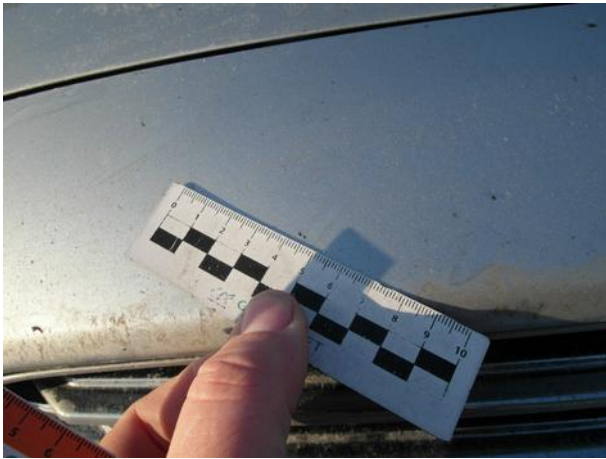
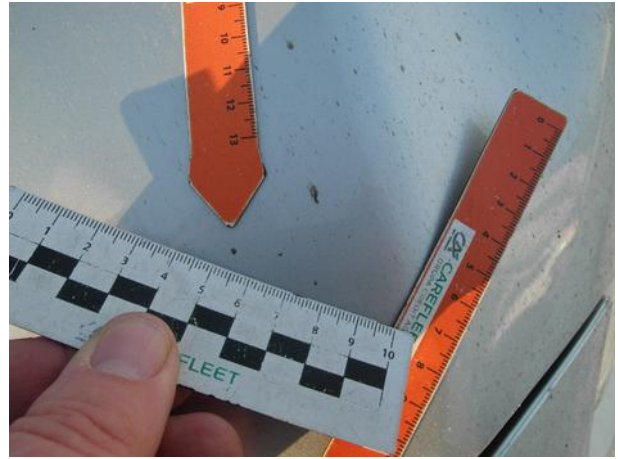
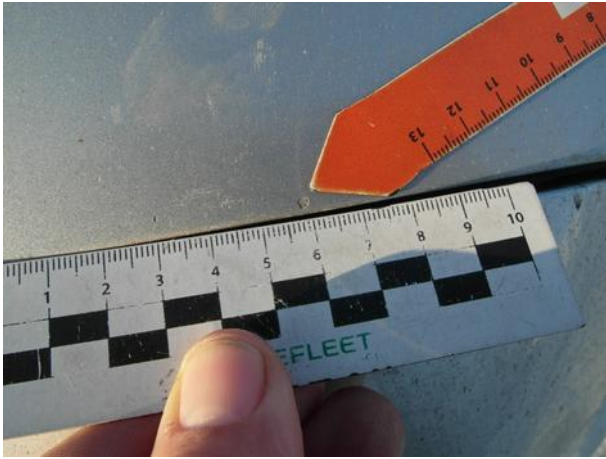
Dokumentacja fotograficzna do opinii CFM202112128









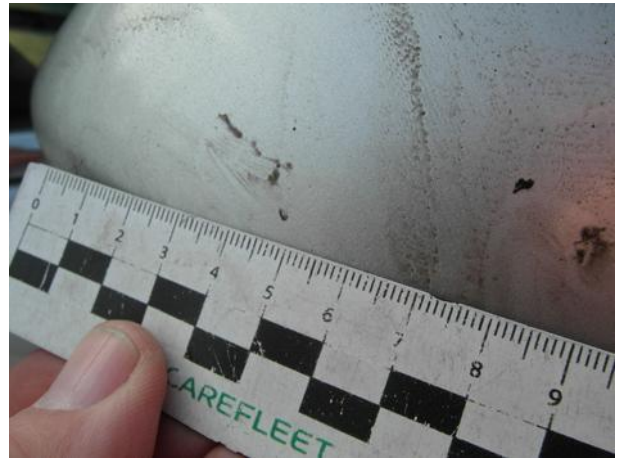


















Dokumentacja fotograficzna do opinii CFM202112128

