

„NEFRIS”
Nefris Sp. z o.o.
80-230 Gdańsk
ul. Bohaterów Getta Warszawskiego 15/1A
NIP: 957 11 11 157

OCENA TECHNICZNA
Nr CFM202112171
Data badania – 28 grudnia 2021r.
Rzeczoznawca - Bartłomiej Kozłowski

Zleceniodawca: Carefleet S.A.
Adres: ul. Legnicka 48 bud. C-D, 54-202 Wrocław
Zakres oceny: Określenie wartości pojazdu dla potrzeb sprzedaży w trybie przetargu.

Dane techniczne:

Nr rejestracyjny: WX0351C

Marka pojazdu: HYUNDAI
Model: I20
Kolor: szary

Rodzaj nadwozia: Hatchback
Rodzaj pojazdu: osobowy
Liczba drzwi: 5
Liczba miejsc: 5
Wskazania licznika [km]: 42472
Nr fabryczny (VIN): NLHB251BALZ559064
Rok produkcji: 2019
Rok produkcji – uwaga: POJAZD Z POLSKIEJ SIECI DEALERSKIEJ.

Masa własna (kg): 980
Rodzaj paliwa: Benzyna
Norma EURO: 6
Typ silnika: ZI
Układ/liczba cyl.: R4
Pojemność [cm³]: 1248
Moc [kW]: 62.00

Data pierwszej rejestracji w kraju: 26.08.2019

Pojazd zbadano w Magnicach k/Wrocławia na parkingu EFL S.A. w obecności zleceniodawcy.

UWAGI:

Pojazd zarejestrowany na: CAREFLEET S.A.
ul. Legnicka 48 bud. C-D
54-202 Wrocław

1. Dowód rejestracyjny: DR/BAP3724361
2. Data następnego badania technicznego: 26.08.2022r.
3. Kluczyki ilość kompletów: 2 (DWA KLUCZE Z PILOTAMI CENTRALNEGO ZAMKA)

4. Dokumentacja eksploatacyjna pojazdu: instrukcja obsługi - jest, książka przeglądów - jest
5. Brak wpisów w książce serwisowej.

WYNIKI BADANIA :

I. Silnik stwierdzono: Układ smarowania - poziom oleju na wskaźniku kontrolnym – powyżej min. Poziom cieczy w zbiorniku wyrównawczym układu chłodzenia – powyżej min. Rozruch oraz praca silnika w warunkach parkingowych w normie. Komora silnika zabrudzona eksploatacyjnie. Zaleca się sprawdzenie pracy silnika w warunkach drogowych.

II. Podwozie stwierdzono: Działanie układu hamulcowego i kierowniczego w warunkach parkingowych w normie. Układ wydechowy – działanie w normie, zaleca się sprawdzenie układu w warunkach stanowiskowych. Zaleca się sprawdzenie układów podwozia pojazdu w warunkach drogowych.

III. Układ przeniesienia napędu stwierdzono: Kołpak PL - zarysowania. Kołpak PP - zarysowania. Skrzynia biegów – manualna 5 biegowa. Działanie skrzyni biegów w warunkach parkingowych w normie. Napęd na oś przednią. Zaleca się sprawdzenie układów przeniesienia napędu w warunkach warsztatowych i wykonanie przeglądu. Obręcze kół - stalowe 5 sztuk. Kołpaki kół 4 szt.

IV. Nadwozie stwierdzono: Barwa nadwozia - szara z efektem metalicznym. Szyba czołowa - odpryski. Tablica rejestracyjna P - wgniecenie. Zderzak T- zarysowania, niespasowany. Pokrywa T - zarysowanie. Grubość powłoki lakierowej elementów poszyc zewnętrznych: błotnik PP - do 120 mikrometrów, drzwi PP - do 80 mikrometrów, drzwi TP - do 80 mikrometrów, błotnik TP - do 110 mikrometrów, pokrywa P - do 150 mikrometrów, dach - do 100 mikrometrów, pokrywa T - do 110 mikrometrów, błotnik PL - do 100 mikrometrów, drzwi PL - do 180 mikrometrów, drzwi TL - do 160 mikrometrów, błotnik TL - do 160 mikrometrów.

V. Wnętrze stwierdzono: Pas bezpieczeństwa kanapy T - odkształcenie, rozdarcia włókien. Podsufitka - zarysowanie. Wykładzina podłogi - drobne zabrudzenie. Układ klimatyzacji wymaga sprawdzenia szczelności, uzupełnienia czynnika roboczego oraz oczyszczenia parownika i układu dolotowego powietrza do wnętrza.

VI. Wyposażenie, stwierdzono: Szyby przednie regulowane elektrycznie.
Radio.

VII. Wyposażenie dodatkowe:

- ABS
- Czujniki ciśnienia w ogumieniu
- Dywaniki gumowe
- ESP - układ stabilizacji toru jazdy
- Fotel kierowcy z manualną regulacją wysokości
- Kierownica wielofunkcyjna
- Klimatyzacja
- Komputer pokładowy
- Lakier metalik
- Lusterka boczne regulowane elektrycznie i ogrzewane
- Poduszka kierowcy
- Poduszka Pasażera

- Poduszki boczne
- Poduszki-System kurtyn
- Światła do jazdy dziennej
- Termometr zewnętrzny
- Trzecie światło STOP
- Uchwyty ISOFIX
- Wspomaganie układu kierowniczego
- Wyłącznik poduszki powietrznej pasażera
- Zamek centralny
- Zderzaki w kolorze nadwozia

VIII. Ogumienie :

Opona	Producent	Rozmiar	Stopień zużycia (szacunkowo)
PL zima	Fortune	185/65R15	16%
PP zima	Fortune	185/65R15	16%
TL zima	Fortune	185/65R15	33%
TP zima	Fortune	185/65R15	33%
zapas	Maxxis	T125/80D15	10%

Sporządzono w 2 egzemplarzach.

Do oceny dołączono 79 fotografii cyfrowych.

Niniejsza opinia nie jest ekspertyzą stanu technicznego pojazdu ani gwarancją niezawodności zespołów i podzespołów pojazdu, została sporządzona wyłącznie na podstawie oględzin w warunkach istniejących w miejscu badania. Opinia określa wyłącznie szacunkową wartość rynkową pojazdu i może być wykorzystana tylko przez zlecającego. Sporządzający opinię zastrzega się, że nie ponosi odpowiedzialności za wady ukryte pojazdu, wady prawne, błędy w dokumentacji pojazdu i błędy montażu. Opinia została sporządzona bezstronnie.

Rzeczoznawca , data: 29 grudnia 2021

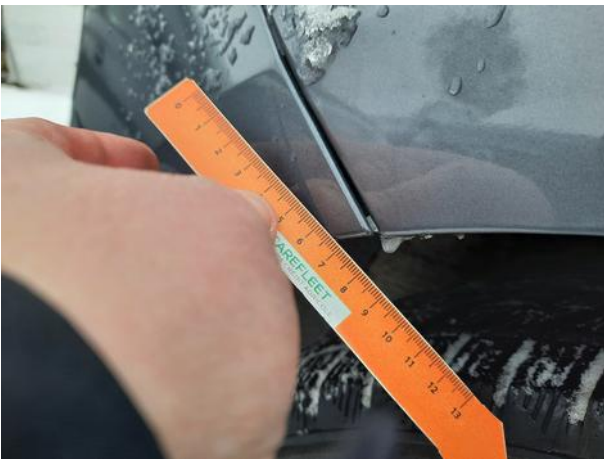
.....

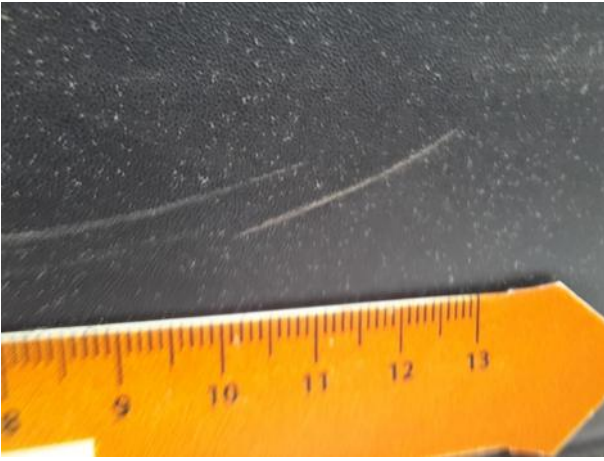
Dokumentacja fotograficzna do opinii CFM202112171



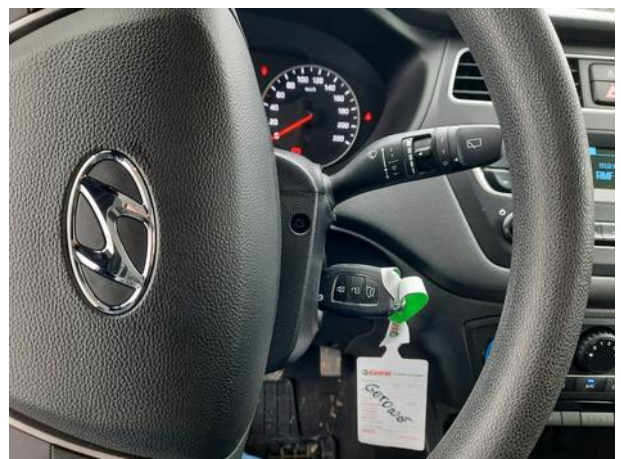












Dokumentacja fotograficzna do opinii CFM202112171

