

**„NEFRIS”**  
Nefris Sp. z o.o.  
80-230 Gdańsk  
ul. Bohaterów Getta Warszawskiego 15/1A  
NIP: 957 11 11 157

**OCENA TECHNICZNA**  
**Nr CFM202112167**  
**Data badania – 28 grudnia 2021r.**  
**Rzeczoznawca - Bartłomiej Kozłowski**

**Zleceniodawca:** Carefleet S.A.  
**Adres:** ul. Legnicka 48 bud. C-D, 54-202 Wrocław  
**Zakres oceny:** Określenie wartości pojazdu dla potrzeb sprzedaży w trybie przetargu.

**Dane techniczne:**

Nr rejestracyjny: WX0354C

Marka pojazdu: HYUNDAI  
Model: I20  
Kolor: szary

Rodzaj nadwozia: Hatchback  
Rodzaj pojazdu: osobowy  
Liczba drzwi: 5  
Liczba miejsc: 5  
Wskazania licznika [km]: 52456  
Nr fabryczny (VIN): NLH8251BALZ559050  
Rok produkcji: 2019  
Rok produkcji – uwaga: POJAZD Z POLSKIEJ SIECI DEALERSKIEJ.

Masa własna (kg): 1032  
Rodzaj paliwa: Benzyna  
Norma EURO: 6  
Typ silnika: ZI  
Układ/liczba cyl.: R4  
Pojemność [cm<sup>3</sup>]: 1248  
Moc [kW]: 62.00

Data pierwszej rejestracji w kraju: 26.08.2019

Pojazd zbadano w Magnicach k/Wrocławia na parkingu EFL S.A. w obecności zleceniodawcy.

**UWAGI:**

Pojazd zarejestrowany na: CAREFLEET S.A.  
ul. Legnicka 48 bud. C-D  
54-202 Wrocław

1. Dowód rejestracyjny: DR/BAP3724369
2. Data następnego badania technicznego: 26.08.2022r.
3. Kluczyki ilość kompletów: 2 (DWA KLUCZE Z PILOTAMI CENTRALNEGO ZAMKA )

4. Dokumentacja eksploatacyjna pojazdu: instrukcja obsługi - jest, książka przeglądów - jest
5. Książka serwisowa z wpisami przy przebiegach: 30780km, 51908km, ostatni dnia 16.12.2021r

## **WYNIKI BADANIA :**

**I. Silnik stwierdzono:** Układ smarowania - poziom oleju na wskaźniku kontrolnym – powyżej min. Poziom cieczy w zbiorniku wyrównawczym układu chłodzenia – powyżej min. Rozruch oraz praca silnika w warunkach parkingowych w normie. Komora silnika zabrudzona eksploatacyjnie. Zaleca się sprawdzenie pracy silnika w warunkach drogowych.

**II. Podwozie stwierdzono:** Działanie układu hamulcowego i kierowniczego w warunkach parkingowych w normie. Układ wydechowy – działanie w normie, zaleca się sprawdzenie układu w warunkach stanowiskowych. Zaleca się sprawdzenie układów podwozia pojazdu w warunkach drogowych.

**III. Układ przeniesienia napędu stwierdzono:** Kołpak PP - zarysowania. Skrzynia biegów – manualna 5 biegowa. Działanie skrzyni biegów w warunkach parkingowych w normie. Napęd na oś przednią. Zaleca się sprawdzenie układów przeniesienia napędu w warunkach warsztatowych i wykonanie przeglądu. Obręcze kół - stalowe 5 sztuk. Kołpaki kół 4 szt.

**IV. Nadwozie stwierdzono:** Barwa nadwozia - szara z efektem metalicznym. Słupek B lewy - wgniecenie z uszkodzeniem powłoki lakierniczej. Wnęka drzwi PL - drobne zarysowania. Drzwi PL - odpryski, zaprawki lakiernicze, zarysowania. Szyba czołowa - odpryski. Zderzak P - zarysowania. Błotnik TL - wgniecenie, zarysowanie.  
Grubość powłoki lakierowej elementów poszyc zewnętrznych: błotnik PP - do 180 mikrometrów, drzwi PP - do 160 mikrometrów, drzwi TP - do 180 mikrometrów, błotnik TP - do 110 mikrometrów, pokrywa P - do 120 mikrometrów, dach - do 110 mikrometrów, pokrywa T - do 110 mikrometrów, błotnik PL - do 100 mikrometrów, drzwi PL - do 110 mikrometrów, drzwi TL - do 110 mikrometrów, błotnik TL - do 110 mikrometrów.

**V. Wnętrze stwierdzono:** Deska rozdzielcza - zabrudzenie. Boczek drzwi TP - zarysowania. Podsufitka - zabrudzona. Boczek drzwi TL - zarysowania. Boczek drzwi PL - zarysowania. Układ klimatyzacji wymaga sprawdzenia szczelności, uzupełnienia czynnika roboczego oraz oczyszczenia parownika i układu dolotowego powietrza do wnętrza.

**VI. Wyposażenie, stwierdzono:** Szyby przednie regulowane elektrycznie.

## **VII. Wyposażenie dodatkowe:**

- ABS
- Alarm
- Czujniki ciśnienia w ogumieniu
- Dywaniki gumowe
- Fotel kierowcy z manualną regulacją wysokości
- Kierownica wielofunkcyjna
- Klimatyzacja
- Komputer pokładowy
- Lakier metalik
- Lusterka boczne regulowane elektrycznie i ogrzewane
- Poduszka kierowcy

- Poduszka Pasażera
- Poduszki boczne
- Poduszki-System kurtyn
- Radio CD
- Światła do jazdy dziennej
- Termometr zewnętrzny
- Trzecie światło STOP
- Uchwyty ISOFIX
- Wspomaganie układu kierowniczego
- Wyłącznik poduszki powietrznej pasażera
- Zamek centralny
- Zderzaki w kolorze nadwozia

#### VIII. Ogumienie :

Opona	Producent	Rozmiar	Stopień zużycia (szacunkowo)
PL zima	Barum	185/65R15	16%
PP zima	Barum	185/65R15	10%
TL zima	Barum	185/65R15	16%
TP zima	Barum	185/65R15	10%
zapas	Maxxis	T125/80D15	10%

Sporządzono w 2 egzemplarzach.

Do oceny dołączono 82 fotografii cyfrowych.

**Niniejsza opinia nie jest ekspertyzą stanu technicznego pojazdu ani gwarancją niezawodności zespołów i podzespołów pojazdu, została sporządzona wyłącznie na podstawie oględzin w warunkach istniejących w miejscu badania. Opinia określa wyłącznie szacunkową wartość rynkową pojazdu i może być wykorzystana tylko przez zlecającego. Sporządzający opinię zastrzega się, że nie ponosi odpowiedzialności za wady ukryte pojazdu, wady prawne, błędy w dokumentacji pojazdu i błędy montażu. Opinia została sporządzona bezstronnie.**

Rzeczoznawca , data: 29 grudnia 2021

.....

Dokumentacja fotograficzna do opinii CFM202112167





Dokumentacja fotograficzna do opinii CFM202112167





Dokumentacja fotograficzna do opinii CFM202112167



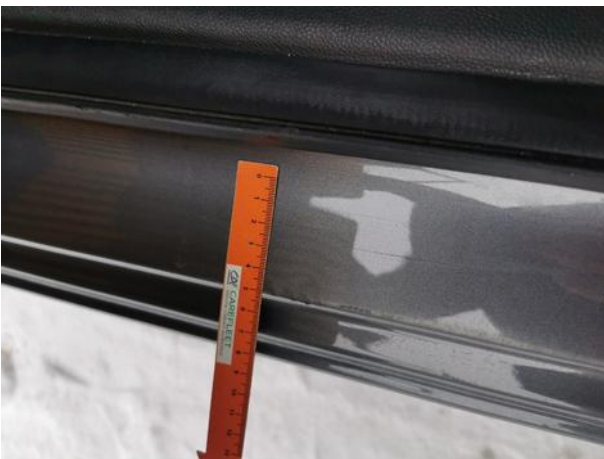
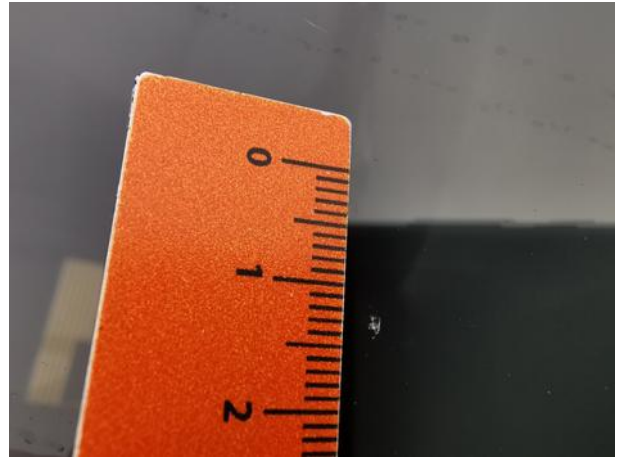


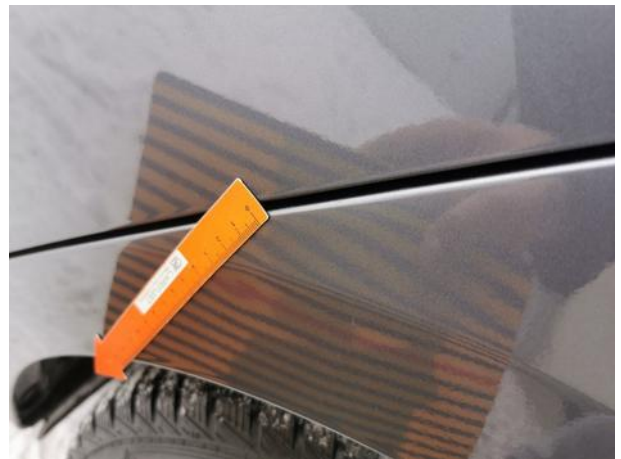
Dokumentacja fotograficzna do opinii CFM202112167

















Dokumentacja fotograficzna do opinii CFM202112167

