

„NEFRIS”
Nefris Sp. z o.o.
80-230 Gdańsk
ul. Bohaterów Getta Warszawskiego 15/1A
NIP: 957 11 11 157

OCENA TECHNICZNA
Nr CFM202112113
Data badania – 20 grudnia 2021r.
Rzeczoznawca - Bartłomiej Kozłowski

Zleceniodawca: Carefleet S.A.
Adres: ul. Legnicka 48 bud. C-D, 54-202 Wrocław
Zakres oceny: Określenie wartości pojazdu dla potrzeb sprzedaży w trybie przetargu.

Dane techniczne:

Nr rejestracyjny: DW2AN35

Marka pojazdu: MAZDA
Model: CX-5
Kolor: szary

Rodzaj nadwozia: SUV
Rodzaj pojazdu: osobowym
Liczba drzwi: 5
Liczba miejsc: 5
Wskazania licznika [km]: 177489
Nr fabryczny (VIN): JMZKFGW7A00713556
Rok produkcji: 2018
Rok produkcji – uwaga: POJAZD Z POLSKIEJ SIECI DEALERSKIEJ.
Masa własna (kg): 1555
Rodzaj paliwa: Benzyna
Norma EURO: 6
Typ silnika: ZI
Układ/liczba cyl.: R4
Pojemność [cm³]: 1998
Moc [kW]: 118.00

Data pierwszej rejestracji w kraju: 05.11.2018

Pojazd zbadano w Magnicach k/Wrocławia na parkingu EFL S.A. w obecności zleceniodawcy.

UWAGI:

Pojazd zarejestrowany na: CAREFLEET S.A.
ul. Legnicka 48 bud. C-D
54-202 Wrocław

1. Dowód rejestracyjny: DR/BAO4874651
2. Data następnego badania technicznego: 27.10.2023r.
3. Kluczyki ilość kompletów: 2 (DWA KLUCZE Z PILOTAMI CENTRALNEGO ZAMKA)
4. Dokumentacja eksploatacyjna pojazdu: instrukcja obsługi - jest, książka przeglądów - brak

5. Książka serwisowa elektroniczna.

WYNIKI BADANIA :

I. Silnik stwierdzono: Układ smarowania - poziom oleju na wskaźniku kontrolnym – powyżej min. Poziom cieczy w zbiorniku wyrównawczym układu chłodzenia – powyżej min. Rozruch oraz praca silnika w warunkach parkingowych w normie. Komora silnika zabrudzona eksploatacyjnie. Zaleca się sprawdzenie pracy silnika w warunkach drogowych.

II. Podwozie stwierdzono: Działanie układu hamulcowego i kierowniczego w warunkach parkingowych w normie. Układ wydechowy – działanie w normie, zaleca się sprawdzenie układu w warunkach stanowiskowych. Zaleca się sprawdzenie układów podwozia pojazdu w warunkach drogowych.

III. Układ przeniesienia napędu stwierdzono: Skrzynia biegów – automatyczna 6 biegowa. Działanie skrzyni biegów w warunkach parkingowych w normie. Napęd na obie osie. Zaleca się sprawdzenie układów przeniesienia napędu w warunkach warsztatowych i wykonanie przeglądu. Obręcze kół - aluminiowe 4 sztuki.

IV. Nadwozie stwierdzono: Barwa nadwozia - szara z efektem metalicznym. Pokrywa P - odpryski, w tym z nalotem korozji, wgniecenie. Szyba czołowa - drobne odpryski. Zderzak P - pęknięty, zarysowanie, odpryski. Błotnik PP - zarysowanie, odpryski. Drzwi PP - zarysowanie, odpryski. Lusterko P - odpryski. Drzwi TP - odprysk. Słupek A prawy - odprysk z naruszeniem warstwy zabezpieczenia antykorozyjnego. Błotnik TL - odprysk. Drzwi TL - odpryski. Drzwi PL - odpryski, wgniecenie. Błotnik PL - odpryski Słupek B lewy - wgniecenie z zarysowaniem. Wnęka drzwi P L- zarysowanie. Wnęka drzwi TL - zarysowanie. Wnęka drzwi TP - zarysowanie. Wnęka drzwi PP - zarysowania.

Grubość powłoki lakierowej elementów poszyc zewnątrznych: błotnik PP - do 88 mikrometrów, drzwi PP - do 84 mikrometrów, drzwi TP - do 98 mikrometrów, błotnik TP - do 113 mikrometrów, pokrywa P - do 71 mikrometrów, dach - do 59 mikrometrów, pokrywa T - do 75 mikrometrów, błotnik PL - do 94 mikrometrów, drzwi PL - do 91 mikrometrów, drzwi TL - do 77 mikrometrów, błotnik TL - do 98 mikrometrów.

V. Wnętrze stwierdzono: Fotel kierowcy - zabrudzenie, wytarcie. Wykładzina podłogi - zabrudzenie. Boczek drzwi PL - zabrudzenie, wytarcie. Kierownica- zarysowanie. Tunel środkowy - zabrudzenie. Deska rozdzielcza - zabrudzenie, zarysowanie. Podłokietnik - zarysowanie. Boczek drzwi TL - zabrudzenie. Kanapa T - zabrudzenie. Nakładka błotnika TP - zarysowanie. Boczek drzwi TP - zabrudzenie. Fotel pasażera - zabrudzenie. Boczek drzwi PP - zabrudzenie. Roleta bagażnika - zabrudzenie. Nakładka pokrywy T - zarysowania. Wnętrze bagażnika - zabrudzenie, zarysowania. Układ klimatyzacji wymaga sprawdzenia szczelności, uzupełnienia czynnika roboczego oraz oczyszczenia parownika i układu dolotowego powietrza do wnętrza.

VI. Wyposażenie, stwierdzono: Lampy tylne LED

Reflektory przednie diodowe LED

System audio BOSE

System monitorowania martwego pola

Układ wspomagający ruszenie na wzniesieniu

Wyświetlacz Head-up

Bluetooth

VII. Wyposażenie dodatkowe:

- ABS
- Automatyczna skrzynia biegów
- Czujnik deszczu
- Czujnik odległości przy parkowaniu - przód i tył
- Dywaniki welurowe
- Dźwignia zmiany biegów pokryta skórą
- Elektrycznie otwieranie/zamykanie klapy bagażnika
- Elektrycznie podnoszone szyby przednie i tylne
- Elektrycznie regulowany fotel kierowcy z pamięcią ustawień
- Elektrycznie regulowany fotel pasażera
- Elektrycznie sterowany hamulec postojowy
- ESP - układ stabilizacji toru jazdy
- Felgi aluminiowe
- Fotele przednie z funkcją podgrzewania
- Immobilizer
- Kamera wspomagająca parkowanie tyłem
- Kierownica podgrzewana
- Kierownica skórzana
- Kierownica wielofunkcyjna
- Klimatyzacja automatyczna
- Komputer pokładowy
- Lakier metalik
- Lusterka boczne regulowane elektrycznie i ogrzewane
- Lusterka boczne składane
- Nawigacja
- Podłokietnik przedni
- Poduszka kierowcy
- Poduszka Pasażera
- Poduszki boczne
- Poduszki-System kurtyn
- Przyciemniane szyby tylne (tylne boczne drzwi oraz przestrzeń bagażowa)
- Spryskiwacze lamp przednich
- Światła do jazdy dziennej
- Światła przeciwmgielne
- Tapicerka skórzana
- Tempomat
- Termometr zewnętrzny
- Trzecie światło STOP
- Uchwyty ISOFIX
- Wspomaganie układu kierowniczego
- Zamek centralny
- Zderzaki w kolorze nadwozia
- Zestaw do naprawy przebitej opony

VIII. Ogumienie :

Opona	Producent	Rozmiar	Stopień zużycia (szacunkowo)
PL zima	Nokian	225/55R19	40%
PP zima	Nokian	225/55R19	40%
TL zima	Nokian	225/55R19	40%

TP zima	Nokian	225/55R19	40%
---------	--------	-----------	-----

Sporządzono w 2 egzemplarzach.

Do oceny dołączono 155 fotografii cyfrowych.

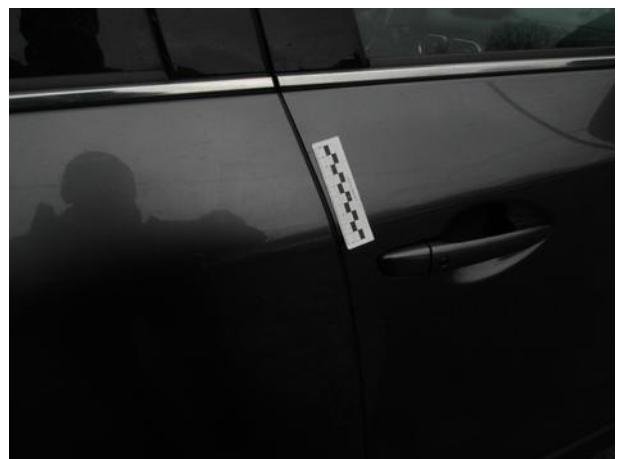
Niniejsza opinia nie jest ekspertyzą stanu technicznego pojazdu ani gwarancją niezawodności zespołów i podzespołów pojazdu, została sporządzona wyłącznie na podstawie oględzin w warunkach istniejących w miejscu badania. Opinia określa wyłącznie szacunkową wartość rynkową pojazdu i może być wykorzystana tylko przez zlecającego. Sporządzający opinię zastrzega się, że nie ponosi odpowiedzialności za wady ukryte pojazdu, wady prawne, błędy w dokumentacji pojazdu i błędy montażu. Opinia została sporządzona bezstronnie.

Rzeczoznawca , data: 22 grudnia 2021

.....

Dokumentacja fotograficzna do opinii CFM202112113







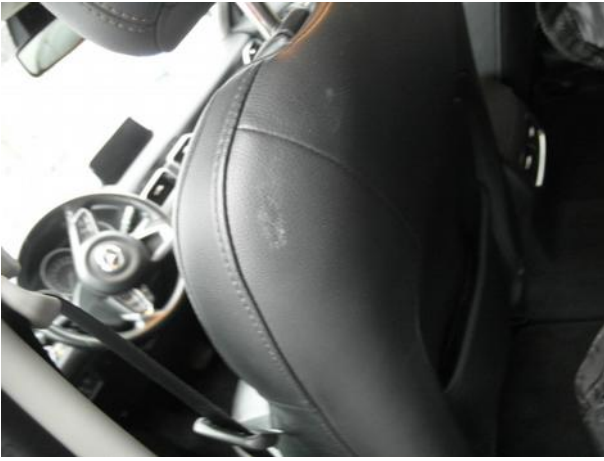










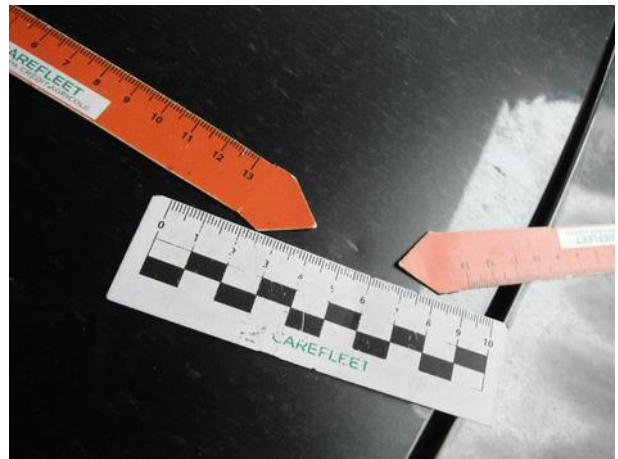
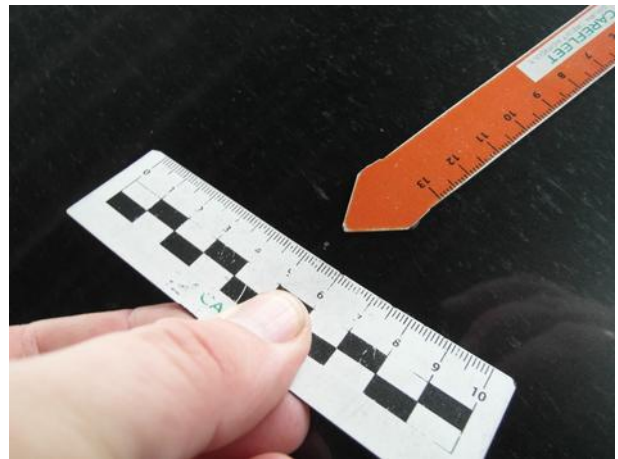


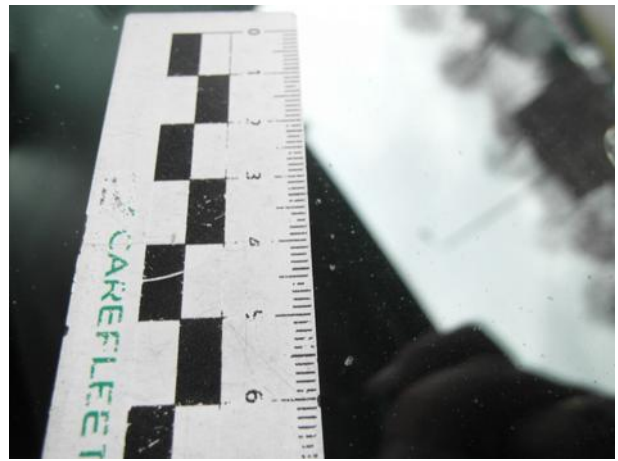
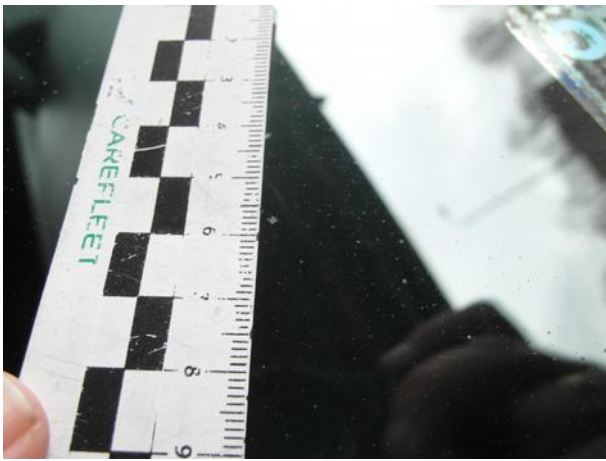
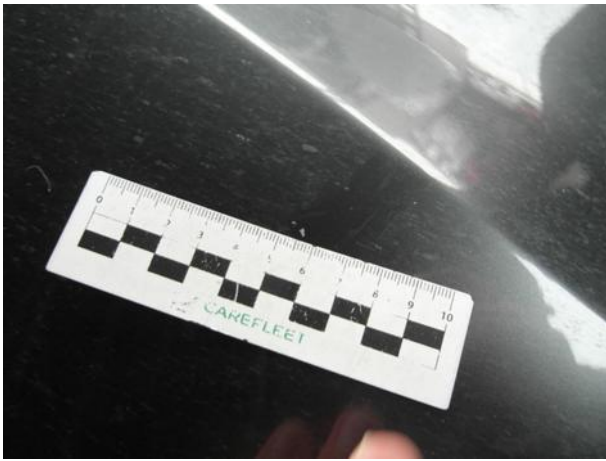


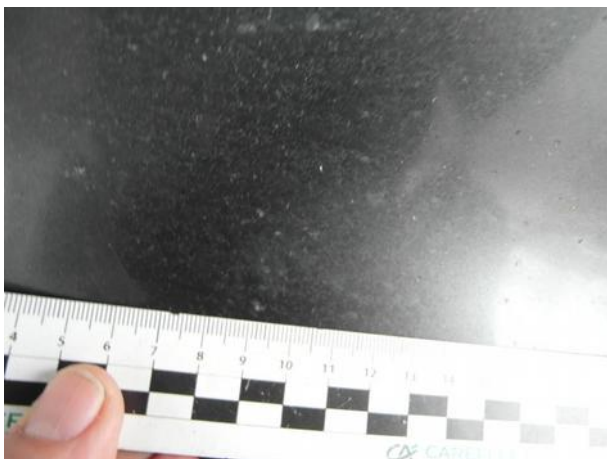


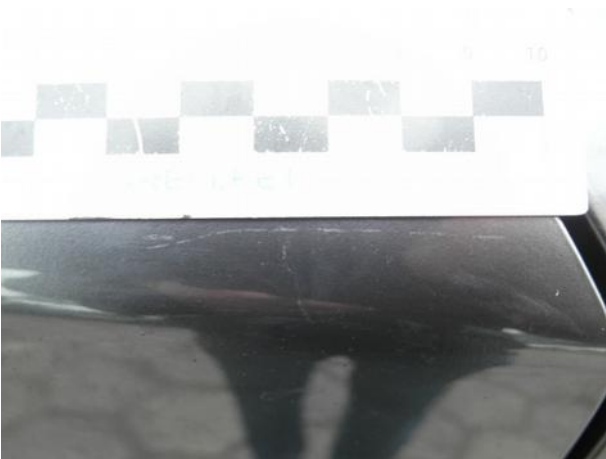
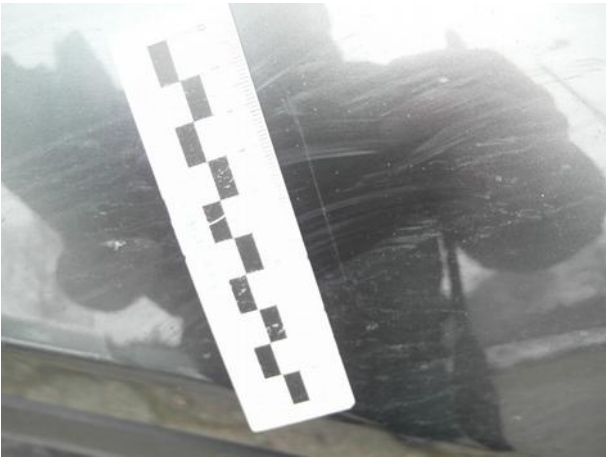
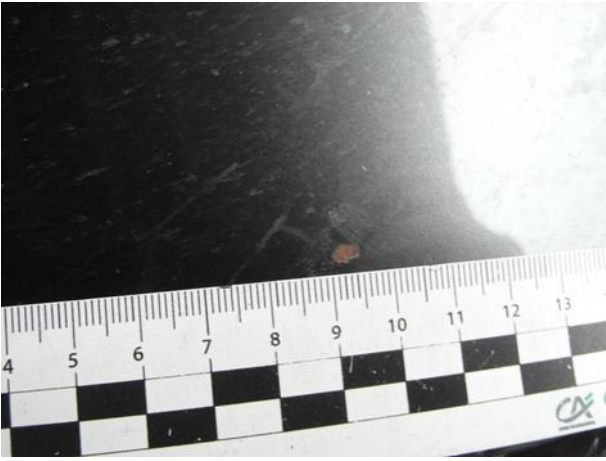












Dokumentacja fotograficzna do opinii CFM202112113

