

„NEFRIS”
Nefris Sp. z o.o.
80-230 Gdańsk
ul. Bohaterów Getta Warszawskiego 15/1A
NIP: 957 11 11 157

OCENA TECHNICZNA
Nr CFM202112196
Data badania – 31 grudnia 2021r.
Rzeczoznawca - Bartłomiej Kozłowski

Zleceniodawca: Carefleet S.A.
Adres: ul. Legnicka 48 bud. C-D, 54-202 Wrocław
Zakres oceny: Określenie wartości pojazdu dla potrzeb sprzedaży w trybie przetargu.

Dane techniczne:

Nr rejestracyjny: WW697SF

Marka pojazdu: MERCEDES-BENZ

Model: A 250E

Kolor: szary

Rodzaj nadwozia: Sedan

Rodzaj pojazdu: osobowy

Liczba drzwi: 4

Liczba miejsc: 5

Wskazania licznika [km]: 52931

Nr fabryczny (VIN): W1K1771861J233117

Rok produkcji: 2020

Rok produkcji – uwaga: POJAZD Z POLSKIEJ SIECI DEALERSKIEJ.

Masa własna (kg): 1675

Rodzaj paliwa: Hybryda

Norma EURO: 6

Typ silnika: ZI

Układ/liczba cyl.: R4

Pojemność [cm³]: 1332

Moc [kW]: 118.00

Data pierwszej rejestracji w kraju: 01.07.2020

Pojazd zbadano w Magnicach k/Wrocławia na parkingu EFL S.A. w obecności zleceniodawcy.

UWAGI:

Pojazd zarejestrowany na: CAREFLEET S.A.
ul. Legnicka 48 bud. C-D
54-202 Wrocław

1. Dowód rejestracyjny: DR/BAQ2456717
2. Data następnego badania technicznego: 01.07.2023r.
3. Kluczyki ilość kompletów: 2 (DWA KLUCZE Z PILOTAMI CENTRALNEGO ZAMKA)
4. Dokumentacja eksploatacyjna pojazdu: instrukcja obsługi - jest, książka przeglądów - brak

5. Książka serwisowa elektroniczna.

WYNIKI BADANIA :

I. Silnik stwierdzono: Układ smarowania - poziom oleju na wskaźniku kontrolnym – powyżej min. Poziom cieczy w zbiorniku wyrównawczym układu chłodzenia – powyżej min. Rozruch oraz praca silnika w warunkach parkingowych w normie. Komora silnika zabrudzona eksploatacyjnie. Zaleca się sprawdzenie pracy silnika w warunkach drogowych.

II. Podwozie stwierdzono: Działanie układu hamulcowego i kierowniczego w warunkach parkingowych w normie. Układ wydechowy – działanie w normie, zaleca się sprawdzenie układu w warunkach stanowiskowych. Zaleca się sprawdzenie układów podwozia pojazdu w warunkach drogowych.

III. Układ przeniesienia napędu stwierdzono: Obręcz koła TP - zarysowanie. Obręcz koła PP - zarysowanie. Skrzynia biegów – automatyczna 8 biegowa. Działanie skrzyni biegów w warunkach parkingowych w normie. Napęd na oś przednią. Zaleca się sprawdzenie układów przeniesienia napędu w warunkach warsztatowych i wykonanie przeglądu. Obręcze kół - aluminiowe 4 sztuki.

IV. Nadwozie stwierdzono: Barwa nadwozia - szara z efektem metalicznym. Drzwi PP - odpryski. Drzwi TP - odpryski, wgniecenie. Zderzak T - zarysowanie. Drzwi PL - odpryski. Grubość powłoki lakierowej elementów poszyc zewnętrznych: błotnik PP - do 80 mikrometrów, drzwi PP - do 110 mikrometrów, drzwi TP - do 100 mikrometrów, błotnik TP - do 100 mikrometrów, pokrywa P - do 110 mikrometrów, dach - do 100 mikrometrów, pokrywa T - do 100 mikrometrów, błotnik PL - do 90 mikrometrów, drzwi PL - do 110 mikrometrów, drzwi TL - do 110 mikrometrów, błotnik TL - do 100 mikrometrów.

V. Wnętrze stwierdzono: Wykładzina podłogi - drobne zabrudzenie. Tunel środkowy - drobne zarysowania. Boczek drzwi PL - drobne zarysowania. Kierownica - drobne zarysowanie. Układ klimatyzacji wymaga sprawdzenia szczelności, uzupełnienia czynnika roboczego oraz oczyszczenia parownika i układu dolotowego powietrza do wnętrza.

VI. Wyposażenie, stwierdzono: Asystent znaków drogowych

Asystent utrzymania pasa ruchu

Dynamic select - wybór charakterystyki trybu jazdy

Kabel ładowania elektrycznego

Lampy przednie LED

Bluetooth

VII. Wyposażenie dodatkowe:

- ABS
- Automatyczna skrzynia biegów
- Czujnik deszczu
- Czujnik odległości przy parkowaniu - przód i tył
- Dotykowy ekran
- Elektrycznie podnoszone szyby przednie i tylne
- Elektrycznie sterowany hamulec postojowy
- ESP - układ stabilizacji toru jazdy
- Felgi aluminiowe

- Fotel kierowcy z manualną regulacją wysokości
- Fotel pasażera z manualną regulacją wysokości
- Fotele przednie z funkcją podgrzewania
- Kierownica skórzana
- Kierownica wielofunkcyjna
- Klimatyzacja automatyczna
- Komputer pokładowy
- Lakier metalik
- Lusterka boczne składane
- Lusterka boczne sterowane elektrycznie
- Nawigacja
- Podłokietnik przedni
- Podsufitka w kolorze czarnym
- Poduszka kierowcy
- Poduszka Pasażera
- Poduszki boczne
- Poduszki-System kurtyn
- Szyby boczne-tylne oraz szyba tylna dodatkowo przyciemniane
- Światła do jazdy dziennej
- Tapicerka skórzana
- Tempomat
- Termometr zewnętrzny
- Trzecie światło STOP
- Uchwyty ISOFIX
- Wspomaganie układu kierowniczego
- Zamek centralny
- Zderzaki w kolorze nadwozia
- Zestaw do naprawy przebitej opony

VIII. Ogumienie :

Opona	Producent	Rozmiar	Stopień zużycia (szacunkowo)
PL zima	Bridgestone	225/45R18	16%
PP zima	Bridgestone	225/45R18	16%
TL zima	Bridgestone	225/45R18	10%
TP zima	Bridgestone	225/45R18	10%

Sporządzono w 2 egzemplarzach.

Do oceny dołączono 81 fotografii cyfrowych.

Niniejsza opinia nie jest ekspertyzą stanu technicznego pojazdu ani gwarancją niezawodności zespołów i podzespołów pojazdu, została sporządzona wyłącznie na podstawie oględzin w warunkach istniejących w miejscu badania. Opinia określa wyłącznie szacunkową wartość rynkową pojazdu i może być wykorzystana tylko przez zlecającego. Sporządzający opinię zastrzega się, że nie ponosi odpowiedzialności za wady ukryte pojazdu, wady prawne, błędy w dokumentacji pojazdu i błędy montażu. Opinia została sporządzona bezstronnie.

Rzecznawca , data: 05 stycznia 2022

.....

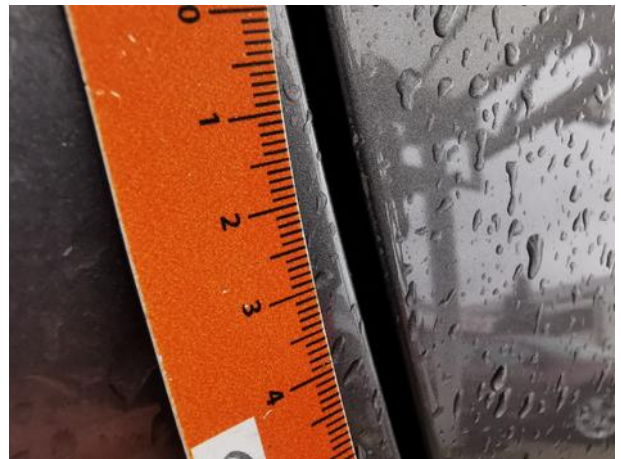
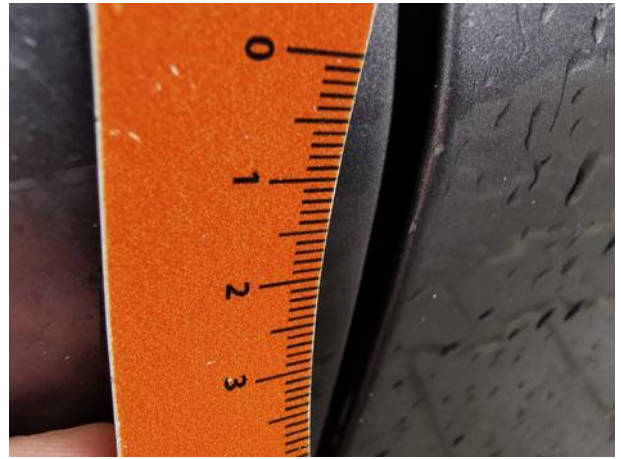
Dokumentacja fotograficzna do opinii CFM202112196



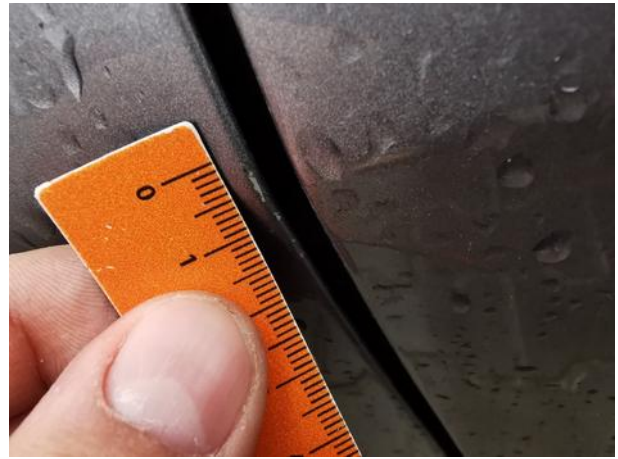
Dokumentacja fotograficzna do opinii CFM202112196













Dokumentacja fotograficzna do opinii CFM202112196



Dokumentacja fotograficzna do opinii CFM202112196





