

„NEFRIS”
Nefris Sp. z o.o.
80-230 Gdańsk
ul. Bohaterów Getta Warszawskiego 15/1A
NIP: 957 11 11 157

OCENA TECHNICZNA
Nr CFM202202007
Data badania – 01 lutego 2022r.
Rzeczoznawca - Bartłomiej Kozłowski

Zleceniodawca: Carefleet S.A.
Adres: ul. Legnicka 48 bud. C-D, 54-202 Wrocław
Zakres oceny: Określenie wartości pojazdu dla potrzeb sprzedaży w trybie przetargu.

Dane techniczne:

Nr rejestracyjny: WW621YC

Marka pojazdu: OPEL
Model: ASTRA
Kolor: czarny

Rodzaj nadwozia: Hatchback
Rodzaj pojazdu: osobowy
Liczba drzwi: 5
Liczba miejsc: 5
Wskazania licznika [km]: 61352
Nr fabryczny (VIN): W0VBF6EC2JG046053
Rok produkcji: 2017
Rok produkcji – uwaga: POJAZD Z POLSKIEJ SIECI DEALERSKIEJ.

Masa własna (kg): 1193
Rodzaj paliwa: Benzyna
Norma EURO: 6
Typ silnika: ZI
Układ/liczba cyl.: R4
Pojemność [cm³]: 1399
Moc [kW]: 110.00

Data pierwszej rejestracji w kraju: 25.01.2018

Pojazd zbadano w Magnicach k/Wrocławia na parkingu EFL S.A. w obecności zleceniodawcy.

UWAGI:

Pojazd zarejestrowany na: CAREFLEET S.A.
ul. Legnicka 48 bud. C-D
54-202 Wrocław

1. Dowód rejestracyjny: DR/BAO0400742
2. Data następnego badania technicznego: 25.01.2023r.
3. Kluczyki ilość kompletów: 2 (DWA KLUCZE Z PILOTAMI CENTRALNEGO ZAMKA)

4. Dokumentacja eksploatacyjna pojazdu: instrukcja obsługi - jest, książka przeglądów - jest
5. Książka serwisowa z wpisami przy przebiegach: 39415km, dnia 17.06.2020r.

WYNIKI BADANIA :

I. Silnik stwierdzono: Układ smarowania - poziom oleju na wskaźniku kontrolnym – powyżej min. Poziom ciecchy w zbiorniku wyrównawczym układu chłodzenia – powyżej min. Rozruch oraz praca silnika w warunkach parkingowych w normie. Komora silnika zabrudzona eksploatacyjnie. Zaleca się sprawdzenie pracy silnika w warunkach drogowych.

II. Podwozie stwierdzono: Działanie układu hamulcowego i kierowniczego w warunkach parkingowych w normie. Układ wydechowy – działanie w normie, zaleca się sprawdzenie układu w warunkach stanowiskowych. Zaleca się sprawdzenie układów podwozia pojazdu w warunkach drogowych.

III. Układ przeniesienia napędu stwierdzono: Obręcz koła PP- zarysowania. Skrzynia biegów – manualna 6 biegowa. Działanie skrzyni biegów w warunkach parkingowych w normie. Napęd na oś przednią. Zaleca się sprawdzenie układów przeniesienia napędu w warunkach warsztatowych i wykonanie przeglądu. Obręcze kół - aluminiowe 4 sztuki, stalowe koło zapasowe.

IV. Nadwozie stwierdzono: Barwa nadwozia - czarna z efektem metalicznym. Pokrywa P - zarysowania, zabrudzenie. Szyba czołowa - odpryski, zabrudzenie. Słupek A prawy - zarysowania. Lusterko P - zarysowanie. Klamka drzwi PP - zarysowania. Drzwi TP - zarysowania. Błotnik TP - zarysowania. Dach - zarysowania, zabrudzenie żywicą. Zderzak T - zarysowania. Pokrywa T - wgniecenie, zarysowania. Antena - brak. Błotnik TL - płytkie zarysowania. Drzwi TL - płytkie zarysowania, zabrudzenie żywicą. Drzwi PL - odpryski. Lusterko L - zarysowania. Słupek A lewy - zarysowania. Błotnik PL - odpryski.

Grubość powłoki lakierowej elementów poszyc zewnętrznych: błotnik PP - do 120 mikrometrów, drzwi PP - do 220 mikrometrów, drzwi TP - do 200 mikrometrów, błotnik TP - do 120 mikrometrów, pokrywa P - do 70 mikrometrów, dach - do 90 mikrometrów, pokrywa T - do 80 mikrometrów, błotnik PL - do 100 mikrometrów, drzwi PL - do 170 mikrometrów, drzwi TL - do 210 mikrometrów, błotnik TL - do 150 mikrometrów.

V. Wnętrze stwierdzono: Schowek pasażera - drobne zarysowania. Tunel środkowy - drobne zarysowania. Boczek drzwi TP - zabrudzenie, drobne zarysowania. Nakładka pokrywy T- zarysowania. Boczek drzwi TL - zarysowania, zabrudzenie. Boczek drzwi PL - zarysowania. Dźwignia zmiany biegów - wytarcie. Układ klimatyzacji wymaga sprawdzenia szczelności, uzupełnienia czynnika roboczego oraz oczyszczenia parownika i układu dolotowego powietrza do wnętrza.

VI. Wyposażenie, stwierdzono: Lampy tylne LED

Reflektory matrycowe LED IntelliLux

Bluetooth

VII. Wyposażenie dodatkowe:

- ABS
- Alarm
- Czujnik odległości przy parkowaniu - przód i tył
- Czujniki ciśnienia w ogumieniu

- Dotykowy ekran
- Dywaniki welurowe
- Elektrycznie podnoszone szyby przednie i tylne
- ESP - układ stabilizacji toru jazdy
- Felgi aluminiowe
- Fotel kierowcy z manualną regulacją wysokości
- Fotele przednie z funkcją podgrzewania
- Kamera wspomagająca parkowanie tyłem
- Kierownica podgrzewana
- Kierownica skórzana
- Klimatyzacja automatyczna
- Komputer pokładowy
- Lakier perłowy
- Lusterka boczne regulowane elektrycznie i ogrzewane
- Podłokietnik przedni
- Poduszka kierowcy
- Poduszka Pasażera
- Poduszki boczne
- Poduszki-System kurtyn
- Światła do jazdy dziennej
- Światła przeciwmgielne
- Tempomat
- Termometr zewnętrzny
- Trzecie światło STOP
- Uchwyty ISOFIX
- Wspomaganie układu kierowniczego
- Wyłącznik poduszki powietrznej pasażera
- Zamek centralny
- Zderzaki w kolorze nadwozia

VIII. Ogumienie :

Opona	Producent	Rozmiar	Stopień zużycia (szacunkowo)
PL zima	Vredestein	225/45R17	16%
PP zima	Vredestein	225/45R17	16%
TL zima	Fulda	225/45R17	10%
TP zima	Fulda	225/45R17	10%
zapas	Continental	T115/70R16	10%

Sporządzono w 2 egzemplarzach.

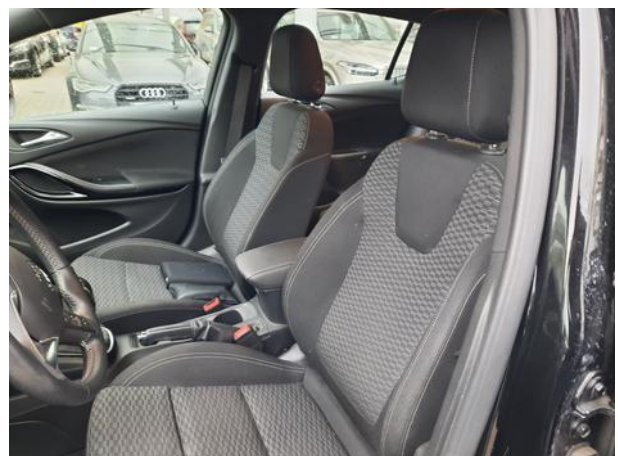
Do oceny dołączono 130 fotografii cyfrowych.

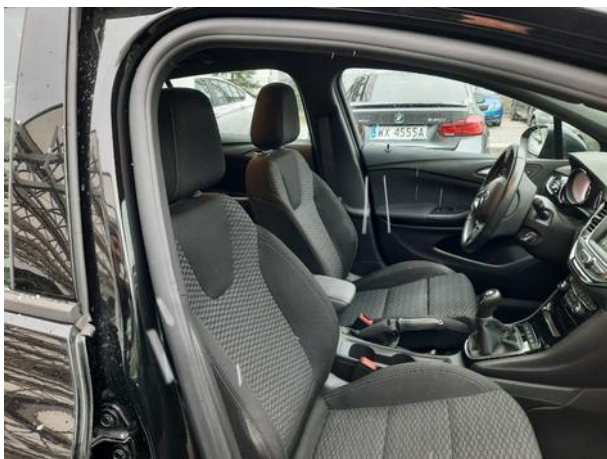
Niniejsza opinia nie jest ekspertyzą stanu technicznego pojazdu ani gwarancją niezawodności zespołów i podzespołów pojazdu, została sporządzona wyłącznie na podstawie oględzin w warunkach istniejących w miejscu badania. Opinia określa wyłącznie szacunkową wartość rynkową pojazdu i może być wykorzystana tylko przez zlecającego. Sporządzający opinię zastrzega się, że nie ponosi odpowiedzialności za wady ukryte pojazdu, wady prawne, błędy w dokumentacji pojazdu i błędy montażu. Opinia została sporządzona bezstronnie.

Rzecznawca , data: 02 lutego 2022

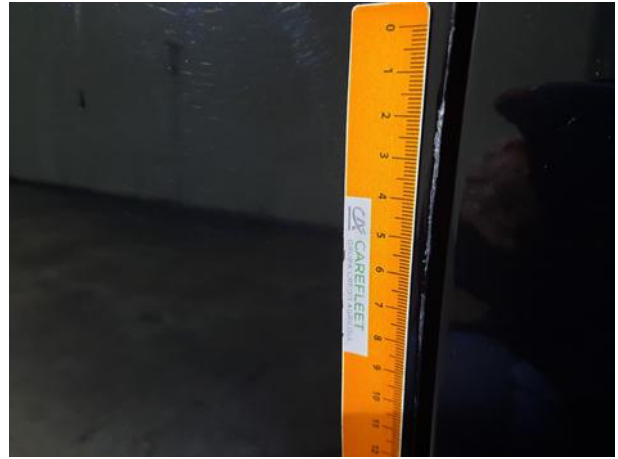
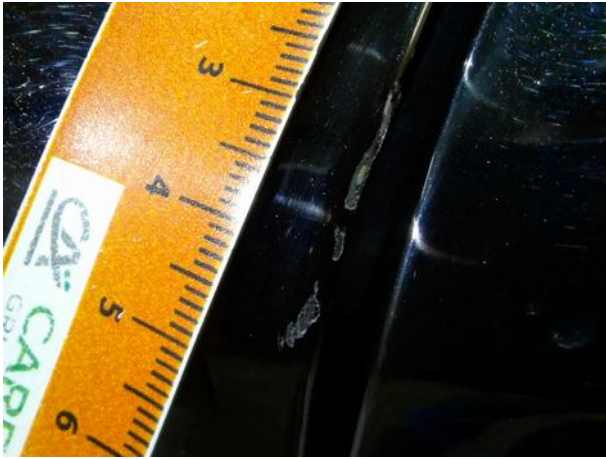
.....

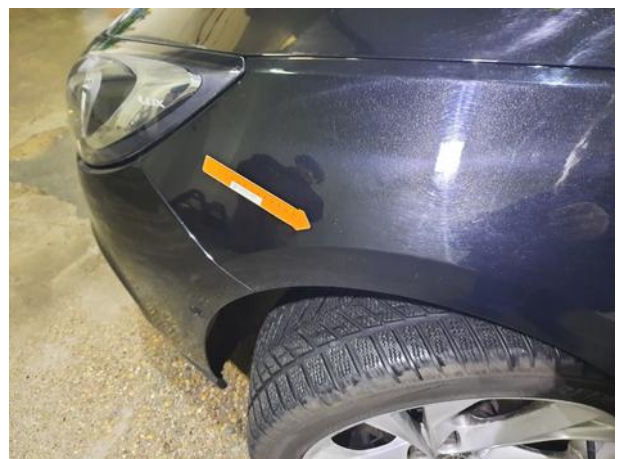
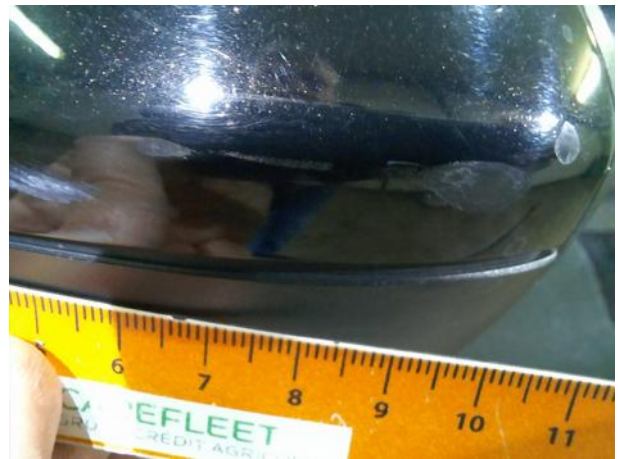
Dokumentacja fotograficzna do opinii CFM202202007

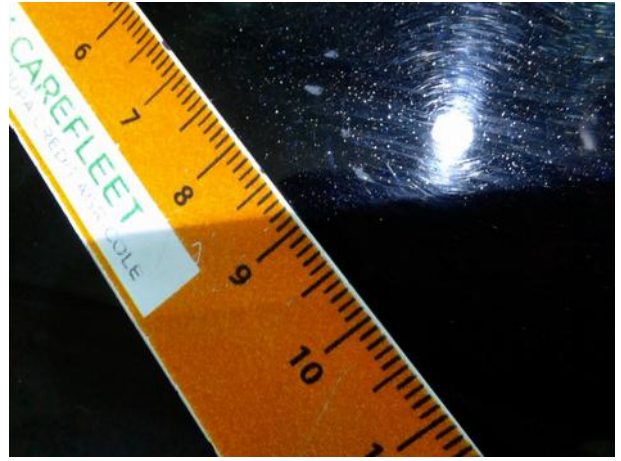


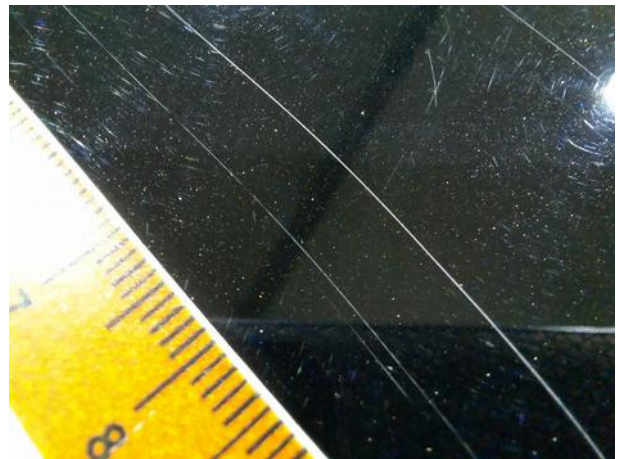
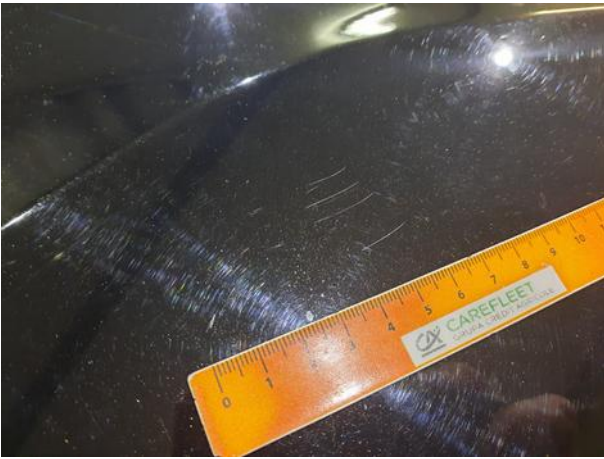
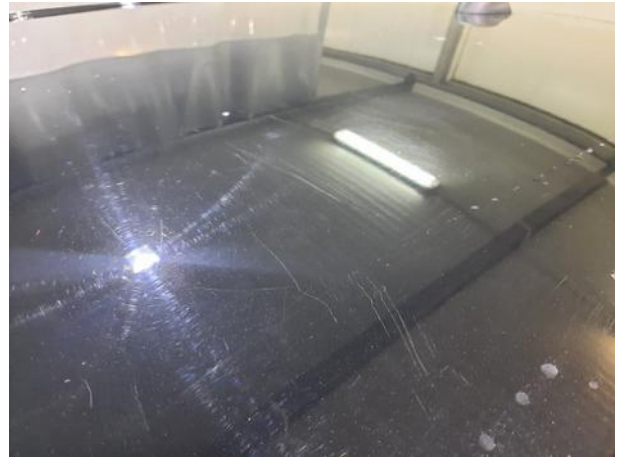


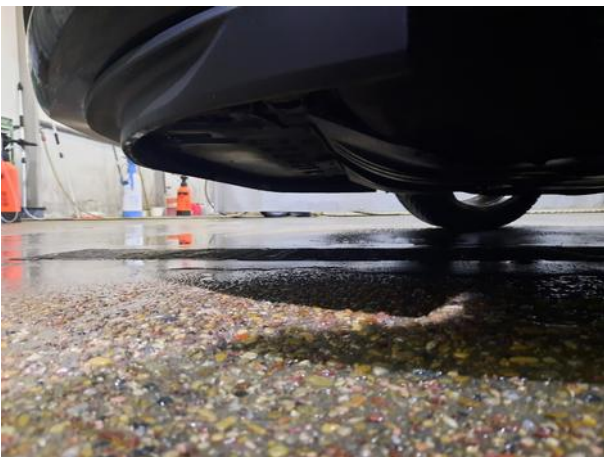
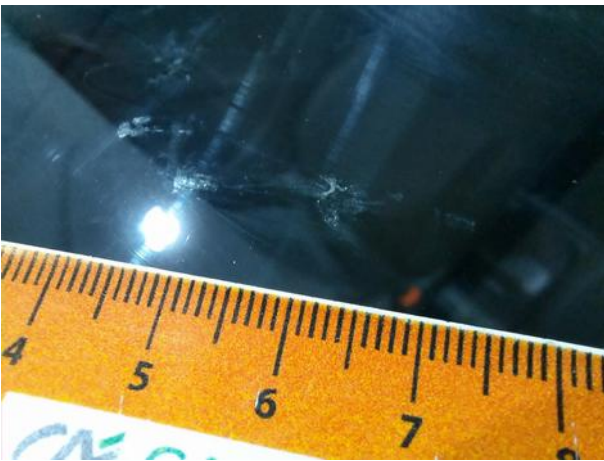
Dokumentacja fotograficzna do opinii CFM202202007

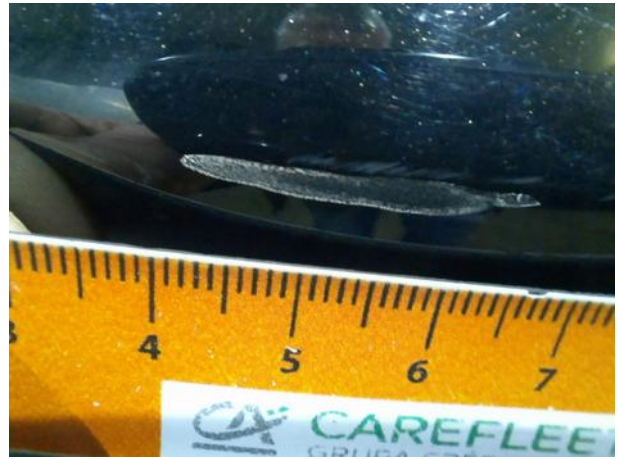




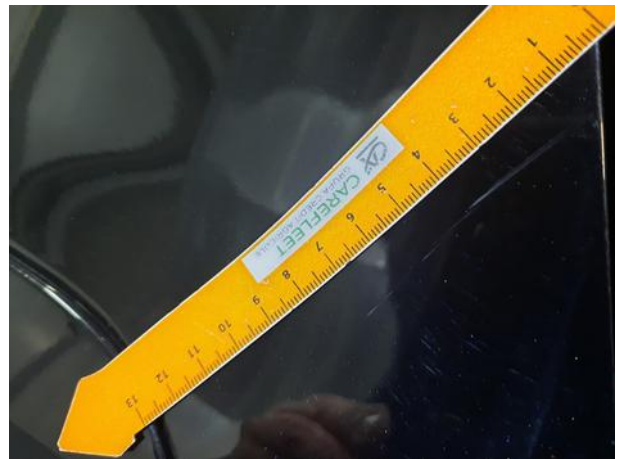
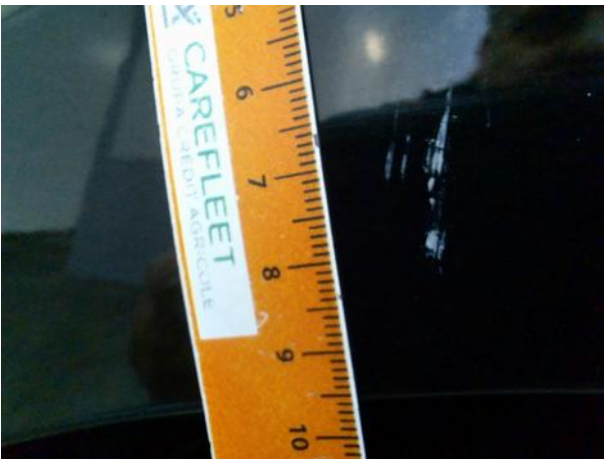
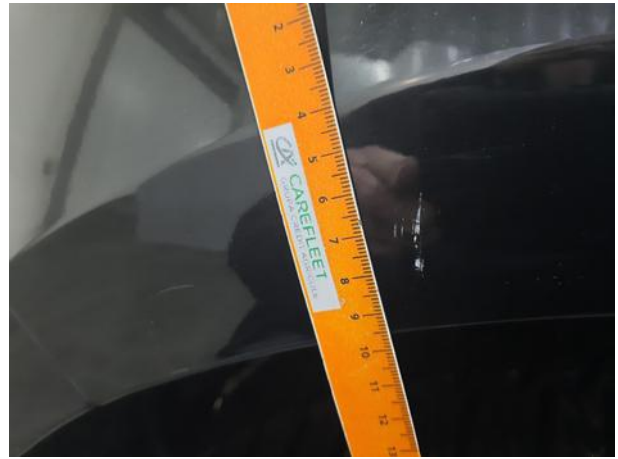


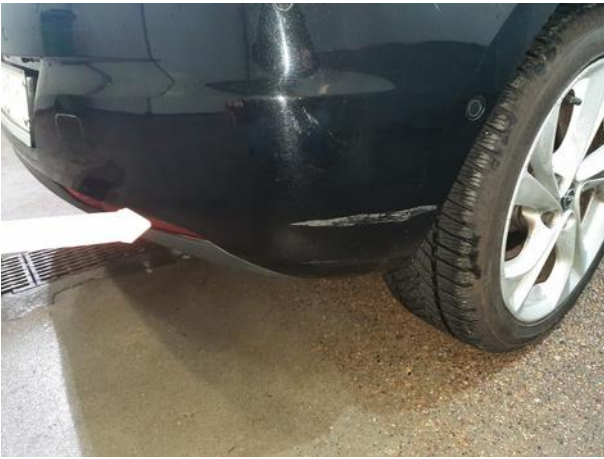
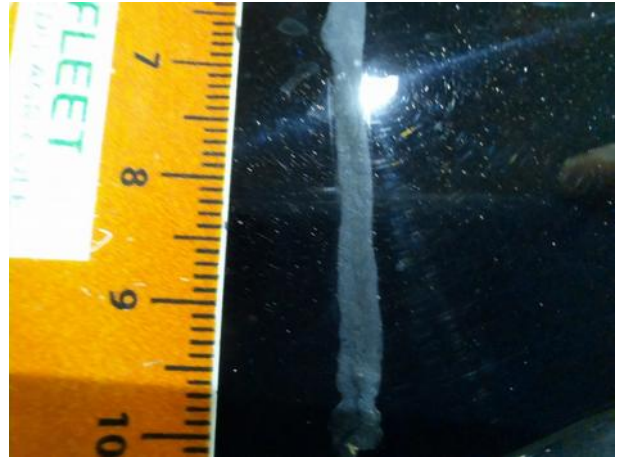




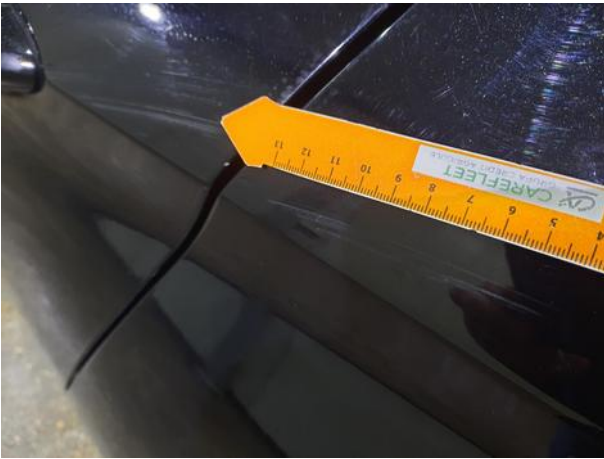
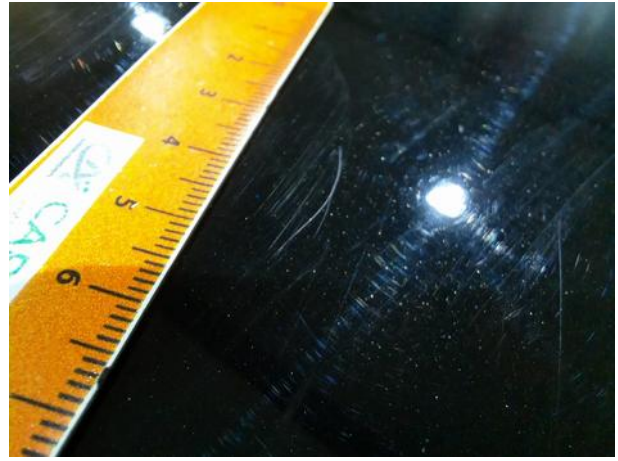
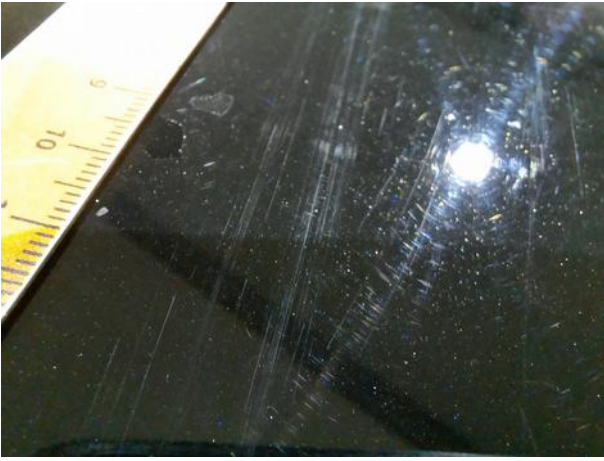












Dokumentacja fotograficzna do opinii CFM202202007

