

„NEFRIS”
Nefris Sp. z o.o.
80-230 Gdańsk
ul. Bohaterów Getta Warszawskiego 15/1A
NIP: 957 11 11 157

OCENA TECHNICZNA
Nr CFM202201052
Data badania – 10 stycznia 2022r.
Rzeczoznawca - Bartłomiej Kozłowski

Zleceniodawca: Carefleet S.A.
Adres: ul. Legnicka 48 bud. C-D, 54-202 Wrocław
Zakres oceny: Określenie wartości pojazdu dla potrzeb sprzedaży w trybie przetargu.

Dane techniczne:

Nr rejestracyjny: WW740XY

Marka pojazdu: OPEL
Model: ASTRA
Kolor: czarny

Rodzaj nadwozia: Kombi
Rodzaj pojazdu: osobowy
Liczba drzwi: 5
Liczba miejsc: 5
Wskazania licznika [km]: 96040
Nr fabryczny (VIN): W0VBF8EG5J8007983
Rok produkcji: 2017
Rok produkcji – uwaga: POJAZD Z POLSKIEJ SIECI DEALERSKIEJ.

Masa własna (kg): 1318
Rodzaj paliwa: Olej napędowy
Norma EURO: 6
Typ silnika: ZS
Układ/liczba cyl.: R4
Pojemność [cm³]: 1598
Moc [kW]: 100.00

Data pierwszej rejestracji w kraju: 21.11.2017

Pojazd zbadano w Magnicach k/Wrocławia na parkingu EFL S.A. w obecności zleceniodawcy.

UWAGI:

Pojazd zarejestrowany na: CAREFLEET S.A.
ul. Legnicka 48 bud. C-D
54-202 Wrocław

1. Dowód rejestracyjny: DR/BAN4856532
2. Data następnego badania technicznego: 20.11.2022r.
3. Kluczyki ilość kompletów: 2 (DWA KLUCZE Z PILOTAMI CENTRALNEGO ZAMKA)

4. Dokumentacja eksploatacyjna pojazdu: instrukcja obsługi - jest, książka przeglądów - jest
- 5.

WYNIKI BADANIA :

I. Silnik stwierdzono: Układ smarowania - poziom oleju na wskaźniku kontrolnym – powyżej min. Poziom ciecchy w zbiorniku wyrównawczym układu chłodzenia – powyżej min. Rozruch oraz praca silnika w warunkach parkingowych w normie. Komora silnika zabrudzona eksploatacyjnie. Zaleca się sprawdzenie pracy silnika w warunkach drogowych.

II. Podwozie stwierdzono: Działanie układu hamulcowego i kierowniczego w warunkach parkingowych w normie. Układ wydechowy – działanie w normie, zaleca się sprawdzenie układu w warunkach stanowiskowych. Zaleca się sprawdzenie układów podwozia pojazdu w warunkach drogowych.

III. Układ przeniesienia napędu stwierdzono: Obręcze kół - zarysowania. Opona PL - rozcięta. Skrzynia biegów – manualna 6 biegowa. Działanie skrzyni biegów w warunkach parkingowych w normie. Napęd na oś przednią. Zaleca się sprawdzenie układów przeniesienia napędu w warunkach warsztatowych i wykonanie przeglądu. Obręcze kół - aluminiowe 4 sztuki, stalowe koło zapasowe.

IV. Nadwozie stwierdzono: Barwa nadwozia - czarna z efektem metalicznym. Pokrywa P - odpryski, w tym z naruszeniem warstwy zabezpieczenia antykorozyjnego, zarysowania, wgniecenie. Szyba czołowa - odpryski. Spoiler zderzaka P - odkształcony. Krata zderzaka P - pęknięta. Zderzak P - zarysowania. Błotnik PP - odpryski. Lusterko P - zarysowania. Drzwi PP - zarysowania. Drzwi TP - odprysk, zarysowania. Wnęka drzwi PP - zarysowania. Wnęka drzwi TP - zarysowanie. Zderzak T - zarysowania. Pokrywa T - zarysowania. Szyba pokrywy T - zarysowania. Lampa TL - zarysowanie. Błotnik TL - zarysowania. Drzwi TL - odpryski, zarysowania. Drzwi PL - odpryski, zarysowania. Lusterko L - zarysowania. Błotnik PL - odpryski. Wnęka drzwi TL - zarysowania. Słupek B lewy - odprysk. Dach - odprysk.

Grubość powłoki lakierowej elementów poszyc zewnętrznych: błotnik PP - do 81 mikrometrów, drzwi PP - do 97 mikrometrów, drzwi TP - do 122 mikrometrów, błotnik TP - do 103 mikrometrów, pokrywa P - do 100 mikrometrów, dach - do 95 mikrometrów, pokrywa T - do 89 mikrometrów, błotnik PL - do 92 mikrometrów, drzwi PL - do 114 mikrometrów, drzwi TL - do 124 mikrometrów, błotnik TL - do 93 mikrometrów.

V. Wnętrze stwierdzono: Kanapa T - zabrudzenie. Wnętrze bagażnika - zarysowania. Kierownica - zarysowanie. Układ klimatyzacji wymaga sprawdzenia szczelności, uzupełnienia czynnika roboczego oraz oczyszczenia parownika i układu dolotowego powietrza do wnętrza.

VI. Wyposażenie, stwierdzono: Bluetooth

VII. Wyposażenie dodatkowe:

- ABS
- Alarm
- Czujnik odległości przy parkowaniu - przód i tył
- Dotykowy ekran
- Dywaniki gumowe
- Elektrycznie podnoszone szyby przednie i tylne
- ESP - układ stabilizacji toru jazdy

- Felgi aluminiowe
- Fotel kierowcy z manualną regulacją wysokości
- Fotele przednie z funkcją podgrzewania
- Kierownica podgrzewana
- Kierownica skórzana
- Kierownica wielofunkcyjna
- Klimatyzacja automatyczna
- Komputer pokładowy
- Lakier metalik
- Lusterka boczne regulowane elektrycznie i ogrzewane
- Podłokietnik przedni
- Poduszka kierowcy
- Poduszka Pasażera
- Poduszki boczne
- Poduszki-System kurtyn
- Relingi dachowe
- Roleta bagażnika
- Światła do jazdy dziennej
- Światła przeciwmgielne
- Tempomat
- Termometr zewnętrzny
- Trzecie światło STOP
- Uchwyty ISOFIX
- Wspomaganie układu kierowniczego
- Wyłącznik poduszki powietrznej pasażera
- Zamek centralny
- Zderzaki w kolorze nadwozia

VIII. Ogumienie :

Opona	Producent	Rozmiar	Stopień zużycia (szacunkowo)
PL zima	Goodyear	225/45R17	10%
PP zima	Goodyear	225/45R17	10%
TL zima	Goodyear	225/45R17	10%
TP zima	Goodyear	225/45R17	10%
zapas	Continental	T115/70R16	10%

Sporządzono w 2 egzemplarzach.

Do oceny dołączono 143 fotografii cyfrowych.

Niniejsza opinia nie jest ekspertyzą stanu technicznego pojazdu ani gwarancją niezawodności zespołów i podzespołów pojazdu, została sporządzona wyłącznie na podstawie oględzin w warunkach istniejących w miejscu badania. Opinia określa wyłącznie szacunkową wartość rynkową pojazdu i może być wykorzystana tylko przez zlecającego. Sporządzający opinię zastrzega się, że nie ponosi odpowiedzialności za wady ukryte pojazdu, wady prawne, błędy w dokumentacji pojazdu i błędy montażu. Opinia została sporządzona bezstronnie.

Rzecznawca , data: 19 stycznia 2022

.....

Dokumentacja fotograficzna do opinii CFM202201052



Dokumentacja fotograficzna do opinii CFM202201052



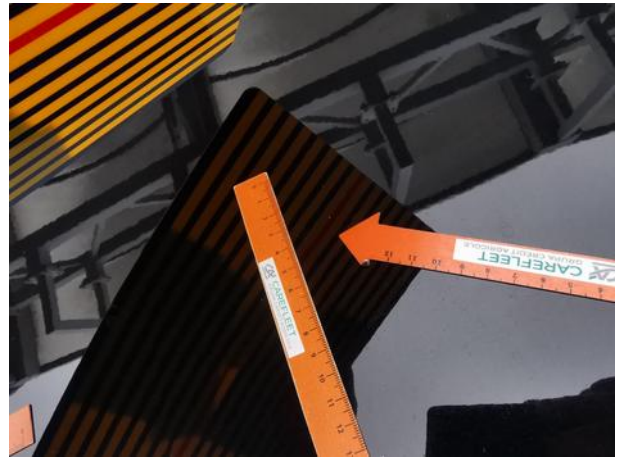
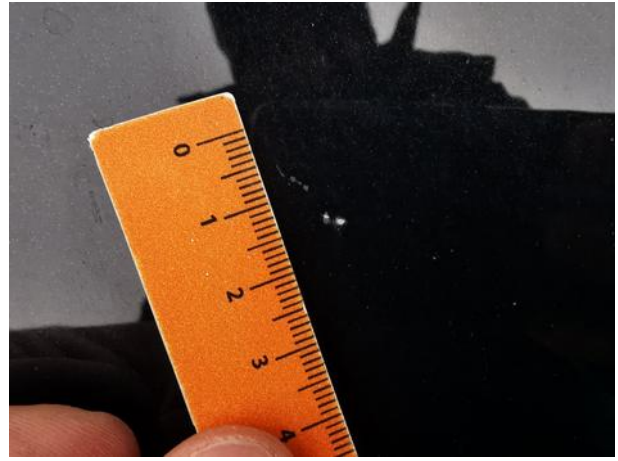
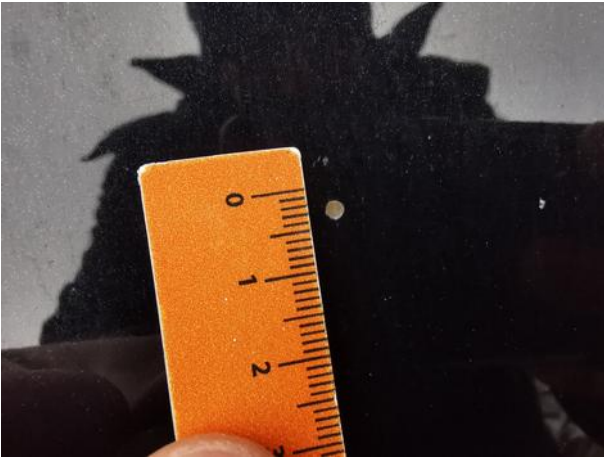




Dokumentacja fotograficzna do opinii CFM202201052

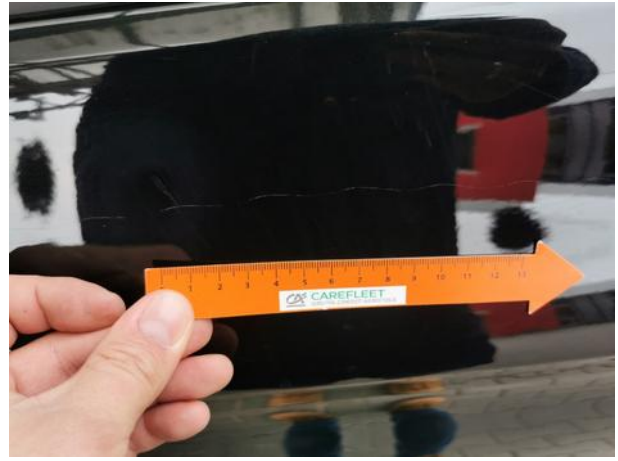




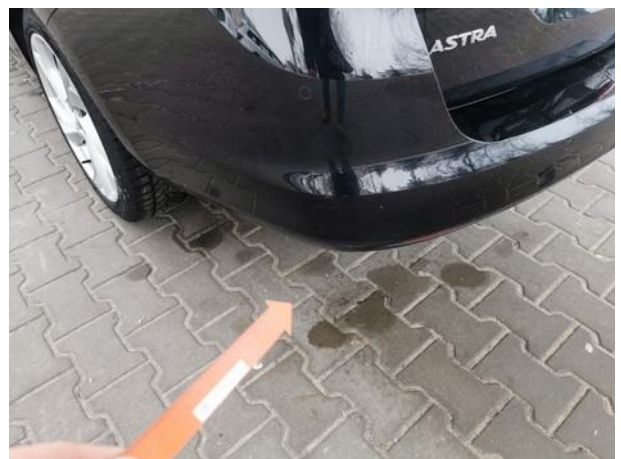


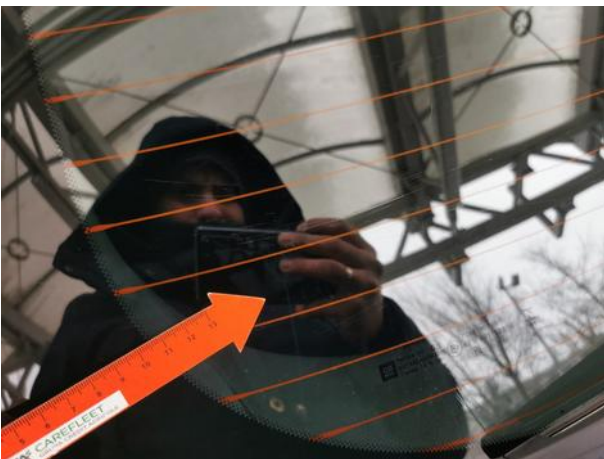


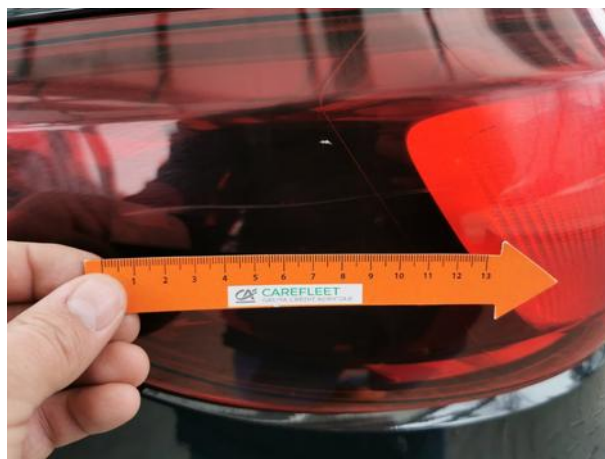
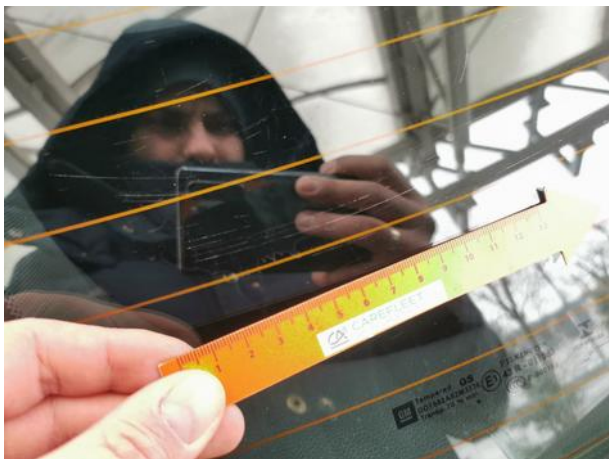












Dokumentacja fotograficzna do opinii CFM202201052



Dokumentacja fotograficzna do opinii CFM202201052

