

„NEFRIS”
Nefris Sp. z o.o.
80-230 Gdańsk
ul. Bohaterów Getta Warszawskiego 15/1A
NIP: 957 11 11 157

OCENA TECHNICZNA
Nr CFM202112153
Data badania – 23 grudnia 2021r.
Rzecznawca - Artur Mazurkiewicz

Zleceniodawca: Carefleet S.A.
Adres: ul. Legnicka 48 bud. C-D, 54-202 Wrocław
Zakres oceny: Określenie wartości pojazdu dla potrzeb sprzedaży w trybie przetargu.

Dane techniczne:

Nr rejestracyjny: WX4822A

Marka pojazdu: OPEL
Model: INSIGNIA
Kolor: srebrny

Rodzaj nadwozia: Liftback
Rodzaj pojazdu: osobowy
Liczba drzwi: 5
Liczba miejsc: 5
Wskazania licznika [km]: 41130
Nr fabryczny (VIN): W0VZT6EB9K1029267
Rok produkcji: 2018
Rok produkcji – uwaga: POJAZD Z POLSKIEJ SIECI DEALERSKIEJ
Rodzaj paliwa: Benzyna
Norma EURO: 6
Typ silnika: ZI
Układ/liczba cyl.: R4
Pojemność [cm³]: 1490
Moc [kW]: 121.00

Data pierwszej rejestracji w kraju: 07.12.2018

Pojazd zbadano w Magnicach k/Wrocławia na parkingu EFL S.A. w obecności zleceniodawcy.

UWAGI:

Pojazd zarejestrowany na: CAREFLEET S.A.
ul. Legnicka 48 bud. C-D
54-202 Wrocław

1. Dowód rejestracyjny: DR/BAO5291336
2. Data następnego badania technicznego: 23.11.2023r.
3. Kluczyki ilość kompletów: 2 (DWA KLUCZE Z PILOTEM ZAMKA CENTRALNEGO)
4. Dokumentacja eksploatacyjna pojazdu: instrukcja obsługi - jest, książka przeglądów - jest
5. Książka serwisowa z wpisami przy przebiegach: 16038km, 29547km, 40236km z dnia 23.11.2021

WYNIKI BADANIA :

I. Silnik stwierdzono: Układ smarowania - poziom oleju na wskaźniku kontrolnym – powyżej min. Poziom cieczy w zbiorniku wyrównawczym układu chłodzenia – powyżej min. Rozruch oraz praca silnika w warunkach parkingowych w normie. Komora silnika zabrudzona eksploatacyjnie. Zaleca się sprawdzenie pracy silnika w warunkach drogowych.

II. Podwozie stwierdzono: Działanie układu hamulcowego i kierowniczego w warunkach parkingowych w normie. Układ wydechowy – działanie w normie, zaleca się sprawdzenie układu w warunkach stanowiskowych. Zaleca się sprawdzenie układów podwozia pojazdu w warunkach drogowych.

III. Układ przeniesienia napędu stwierdzono: Skrzynia biegów – manualna 6 biegowa. Działanie skrzyni biegów w warunkach parkingowych w normie. Napęd na oś przednią. Zaleca się sprawdzenie układów przeniesienia napędu w warunkach warsztatowych i wykonanie przeglądu. Obręcze kół - aluminiowe 4 sztuk, jedno stalowe - zapasowe.

IV. Nadwozie stwierdzono: Barwa nadwozia - srebrna. Pokrywa silnika - odpryski, zarysowanie. Lusterko prawe - zarysowanie, odprysk. Błotnik tylny prawy - odpryski. Drzwi tylne prawe - zarysowanie listwy pionowej. Wnęka drzwi tylnych prawych - wgniecenie, zarysowanie. Drzwi przednie lewe - zarysowanie, odpryski. Błotnik przedni lewy - odprysk. Wnęka drzwi tylnych lewych - wgniecenia. Grubość powłoki lakierowej elementów poszyc zewnętrznych: pokrywa silnika 100 µm, błotnik przedni prawy 120 µm, drzwi przednie prawe 120 µm, drzwi tylne prawe 110 µm, błotnik tylny prawy 100 µm, dach 120 µm, pokrywa bagażnika 110 µm, błotnik tylny lewy 110 µm, drzwi tylne lewe 110 µm, drzwi przednie lewe 120 µm, błotnik przedni lewy 100 µm.

V. Wnętrze stwierdzono: Deska rozdzielcza - zabrudzona. Schowek pasażera - zabrudzony. Układ klimatyzacji wymaga sprawdzenia szczelności, uzupełnienia czynnika roboczego oraz oczyszczenia parownika i układu dolotowego powietrza do wnętrza.

VI. Wyposażenie, stwierdzono: Head'up display
Lampy LED

VII. Wyposażenie dodatkowe:

- ABS
- ASR
- Czujnik deszczu
- Czujnik odległości przy parkowaniu - przód i tył
- Dotykowy ekran
- EBA - system wspomagania nagłego hamowania
- Elektrycznie podnoszone szyby przednie i tylne
- Felgi aluminiowe
- Fotel kierowcy z manualną regulacją wysokości
- Immobilizer
- Kierownica skórzana
- Kierownica wielofunkcyjna
- Klimatyzacja automatyczna
- Lusterka boczne regulowane elektrycznie i ogrzewane
- Nawigacja
- Podłokietnik przedni
- Poduszka kierowcy
- Poduszka Pasażera
- Poduszki boczne
- Poduszki-System kurtyn

- Przyciemniane szyby tylne (tylne boczne drzwi oraz przestrzeń bagażowa)
- Szyba czołowa ogrzewana
- Światła do jazdy dziennej
- Światła przeciwmgielne
- Tapicerka materiałowo-skórzana
- Tempomat
- Trzecie światło STOP
- Uchwyty ISOFIX
- Wskaźnik temperatury zewnętrznej
- Wspomaganie układu kierowniczego
- Zamek centralny zdalnie sterowany
- Zderzaki w kolorze nadwozia

VIII. Ogumienie :

Opona	Producent	Rozmiar	Stopień zużycia (szacunkowo)
PL zima	Fulda	245/45R18 100V	15%
PP zima	Fulda	245/45R18 100V	15%
TL zima	Fulda	245/45R18 100V	15%
TP zima	Fulda	245/45R18 100V	15%
zapas	Continental	125/80R16	10%

Sporządzono w 2 egzemplarzach.

Do oceny dołączono 87 fotografii cyfrowych.

Niniejsza opinia nie jest ekspertyzą stanu technicznego pojazdu ani gwarancją niezawodności zespołów i podzespołów pojazdu, została sporządzona wyłącznie na podstawie oględzin w warunkach istniejących w miejscu badania. Opinia określa wyłącznie szacunkową wartość rynkową pojazdu i może być wykorzystana tylko przez zlecającego. Sporządzający opinię zastrzega się, że nie ponosi odpowiedzialności za wady ukryte pojazdu, wady prawne, błędy w dokumentacji pojazdu i błędy montażu. Opinia została sporządzona bezstronnie.

Rzecznawca , data: 28 grudnia 2021

.....

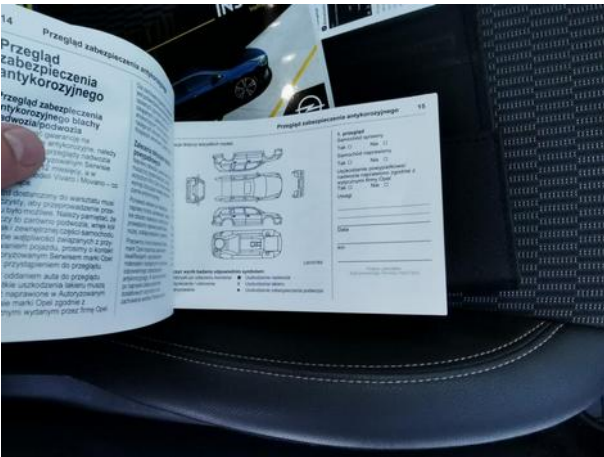
Dokumentacja fotograficzna do opinii CFM202112153



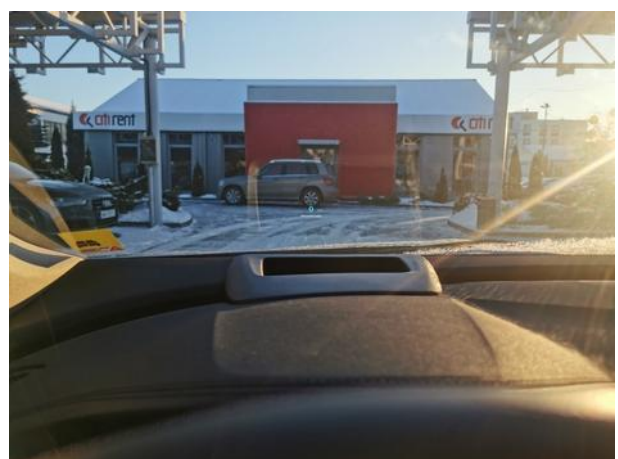
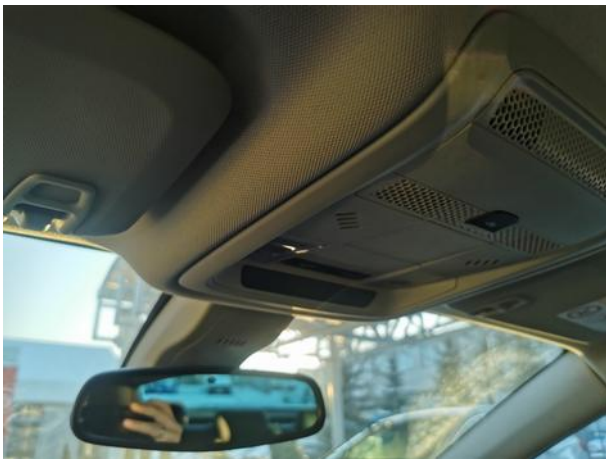
Dokumentacja fotograficzna do opinii CFM202112153



Dokumentacja fotograficzna do opinii CFM202112153



Dokumentacja fotograficzna do opinii CFM202112153







Dokumentacja fotograficzna do opinii CFM202112153









