

„NEFRIS”
Nefris Sp. z o.o.
80-230 Gdańsk
ul. Bohaterów Getta Warszawskiego 15/1A
NIP: 957 11 11 157

OCENA TECHNICZNA
Nr CFM202112183
Data badania – 29 grudnia 2021r.
Rzeczoznawca - Bartłomiej Kozłowski

Zleceniodawca: Carefleet S.A.
Adres: ul. Legnicka 48 bud. C-D, 54-202 Wrocław
Zakres oceny: Określenie wartości pojazdu dla potrzeb sprzedaży w trybie przetargu.

Dane techniczne:

Nr rejestracyjny: WW694YE

Marka pojazdu: OPEL
Model: INSIGNIA
Kolor: srebrny

Rodzaj nadwozia: Kombi
Rodzaj pojazdu: osobowy
Liczba drzwi: 5
Liczba miejsc: 5
Wskazania licznika [km]: 49981
Nr fabryczny (VIN): W0VZM8EB8J1120554
Rok produkcji: 2018
Rok produkcji – uwaga: POJAZD Z POLSKIEJ SIECI DEALERSKIEJ.
Masa własna (kg): 1412
Rodzaj paliwa: Benzyna
Norma EURO: 6
Typ silnika: ZI
Układ/liczba cyl.: R4
Pojemność [cm³]: 1490
Moc [kW]: 121.00

Data pierwszej rejestracji w kraju: 22.03.2018

Pojazd zbadano w Magnicach k/Wrocławia na parkingu EFL S.A. w obecności zleceniodawcy.

UWAGI:

Pojazd zarejestrowany na: CAREFLEET S.A.
ul. Legnicka 48 bud. C-D
54-202 Wrocław

1. Dowód rejestracyjny: DR/BAO1329296
2. Data następnego badania technicznego: 22.03.2021r.
3. Kluczyki ilość kompletów: 2 (DWA KLUCZE DO POJAZDU Z PILOTAMI CENTRALNEGO ZAMKA)
4. Dokumentacja eksploatacyjna pojazdu: instrukcja obsługi - jest, książka przeglądów - jest

5. Książka serwisowa z wpisami przy przebiegach: 11566km, ostatni dnia 21.03.2019r.

WYNIKI BADANIA :

I. Silnik stwierdzono: Układ smarowania - poziom oleju na wskaźniku kontrolnym – powyżej min. Poziom cieczy w zbiorniku wyrównawczym układu chłodzenia – powyżej min. Rozruch oraz praca silnika w warunkach parkingowych w normie. Komora silnika zabrudzona eksploatacyjnie. Zaleca się sprawdzenie pracy silnika w warunkach drogowych.

II. Podwozie stwierdzono: Działanie układu hamulcowego i kierowniczego w warunkach parkingowych w normie. Układ wydechowy – działanie w normie, zaleca się sprawdzenie układu w warunkach stanowiskowych. Zaleca się sprawdzenie układów podwozia pojazdu w warunkach drogowych.

III. Układ przeniesienia napędu stwierdzono: Skrzynia biegów – manualna 6 biegowa. Działanie skrzyni biegów w warunkach parkingowych w normie. Napęd na oś przednią. Zaleca się sprawdzenie układów przeniesienia napędu w warunkach warsztatowych i wykonanie przeglądu. Obręcze kół - aluminiowe 4 sztuki, stalowe koło zapasowe.

IV. Nadwozie stwierdzono: Barwa nadwozia - srebrna z efektem metalicznym. Pokrywa P - odprysk, zarysowania. Zderzak P - odpryski. Błotnik PP - odprysk, zarysowania. Drzwi PP - odpryski, niespasowana listwa szyby. Drzwi TP - zarysowanie, odprysk. Zderzak T - zarysowania. Błotnik TL - zarysowania. Rama dachu lewa - wgniecenie, zarysowania. Wnęka drzwi TL - wgniecenie. Drzwi TL - drobne zarysowania. Drzwi PL - odpryski. Lusterko L - odpryski. Błotnik PL - drobne zarysowanie. Klamka drzwi PL - odpryski. Wnęka drzwi PL - zarysowania.
Grubość powłoki lakierowej elementów poszyc zewnętrznych: błotnik PP - do 190 mikrometrów, drzwi PP - do 250 mikrometrów, drzwi TP - do 190 mikrometrów, błotnik TP - do 200 mikrometrów, pokrywa P - do 110 mikrometrów, dach - do 140 mikrometrów, pokrywa T - do 140 mikrometrów, błotnik PL - do 160 mikrometrów, drzwi PL - do 190 mikrometrów, drzwi TL - do 200 mikrometrów, błotnik TL - do 280 mikrometrów.

V. Wnętrze stwierdzono: Tunel środkowy - zarysowania. Nakładka słupka B prawa - zarysowania. Boczek drzwi TP - zabrudzenie. Kanapa T - zabrudzona, brak zaślepek isofix. Fotel pasażera - zabrudzony. Roleta bagażnika - zabrudzenie. Wnętrze bagażnika - zabrudzenie, zarysowania. nakładka pokrywy T - brak zaślepki uchwyty. nakładka pokrywy T - zarysowania. Boczek drzwi TL - zabrudzenie, drobne zarysowania. Wykładzina podłogi - zabrudzona. Układ klimatyzacji wymaga sprawdzenia szczelności, uzupełnienia czynnika roboczego oraz oczyszczenia parownika i układu dolotowego powietrza do wnętrza.

VI. Wyposażenie, stwierdzono: Lampy tylne LED
Bluetooth

VII. Wyposażenie dodatkowe:

- ABS
- Alarm
- Czujnik deszczu
- Czujnik odległości przy parkowaniu - przód i tył
- Dotykowy ekran
- Dywaniki gumowe

- Elektrycznie podnoszone szyby przednie i tylne
- Elektrycznie sterowany hamulec postojowy
- ESP - układ stabilizacji toru jazdy
- Felgi aluminiowe
- Fotel kierowcy z manualną regulacją wysokości
- Fotel pasażera z manualną regulacją wysokości
- Kamera wspomagająca parkowanie tyłem
- Kierownica skórzana
- Kierownica wielofunkcyjna
- Klimatyzacja automatyczna
- Komputer pokładowy
- Lakier metalik
- Lusterka boczne regulowane elektrycznie i ogrzewane
- Podłokietnik przedni
- Poduszka kierowcy
- Poduszka Pasażera
- Poduszki boczne
- Poduszki-System kurtyn
- Relingi dachowe
- Roleta bagażnika
- Światła do jazdy dziennej
- Światła przeciwmgielne
- Tempomat
- Termometr zewnętrzny
- Trzecie światło STOP
- Uchwyty ISOFIX
- Wspomaganie układu kierowniczego
- Wyłącznik poduszki powietrznej pasażera
- Zamek centralny
- Zderzaki w kolorze nadwozia

VIII. Ogumienie :

| Opona | Producent | Rozmiar | Stopień zużycia (szacunkowo) |
|---------|-------------|------------|------------------------------|
| PL zima | Fulda | 225/55R17 | 33% |
| PP zima | Fulda | 225/55R17 | 33% |
| TL zima | Fulda | 225/55R17 | 33% |
| TP zima | Fulda | 225/55R17 | 33% |
| zapas | Continental | T125/70R17 | 10% |

Sporządzono w 2 egzemplarzach.

Do oceny dołączono 136 fotografii cyfrowych.

Niniejsza opinia nie jest ekspertyzą stanu technicznego pojazdu ani gwarancją niezawodności zespołów i podzespołów pojazdu, została sporządzona wyłącznie na podstawie oględzin w warunkach istniejących w miejscu badania. Opinia określa wyłącznie szacunkową wartość rynkową pojazdu i może być wykorzystana tylko przez zlecającego. Sporządzający opinię zastrzega się, że nie ponosi odpowiedzialności za wady ukryte pojazdu, wady prawne, błędy w dokumentacji pojazdu i błędy montażu. Opinia została sporządzona bezstronnie.

Rzeczoznawca , data: 04 stycznia 2022

.....

Dokumentacja fotograficzna do opinii CFM202112183

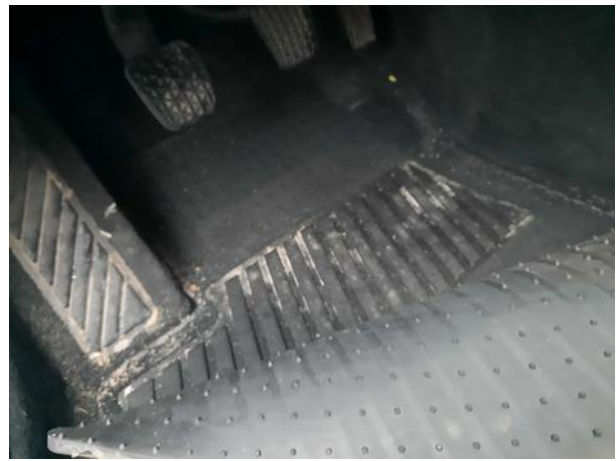
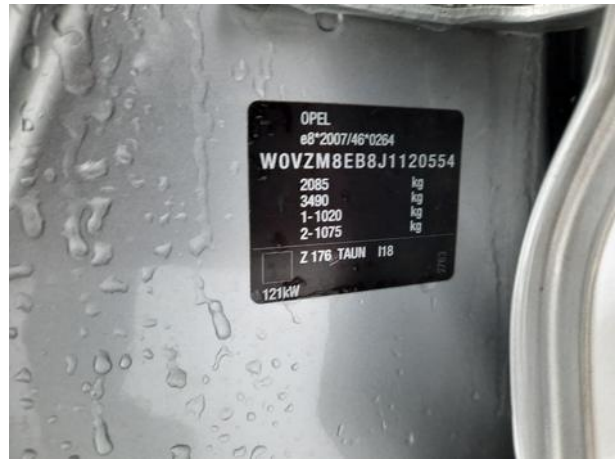


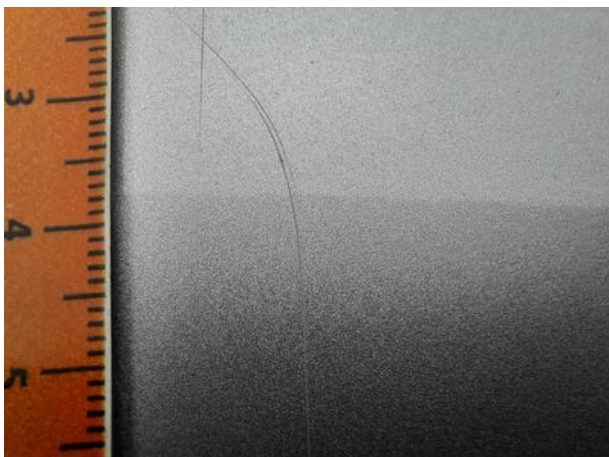
Dokumentacja fotograficzna do opinii CFM202112183



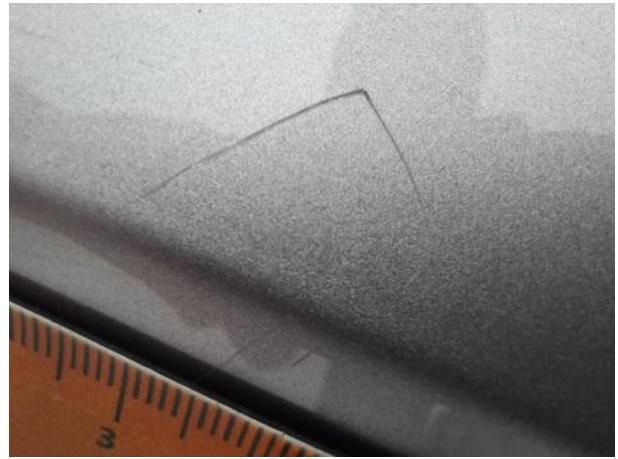




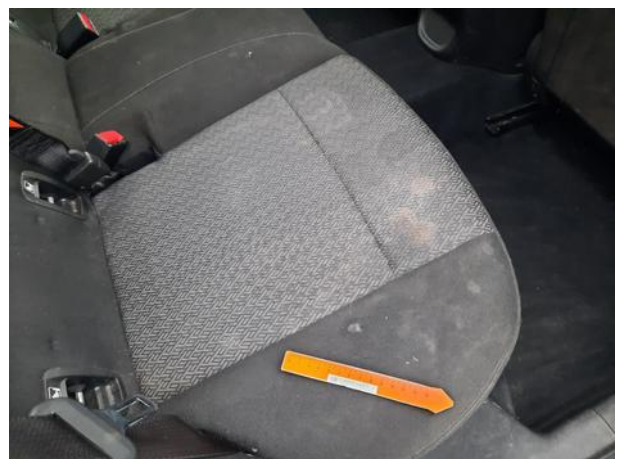
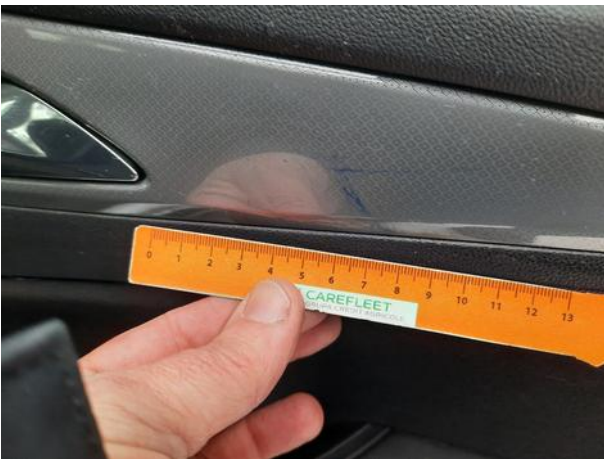




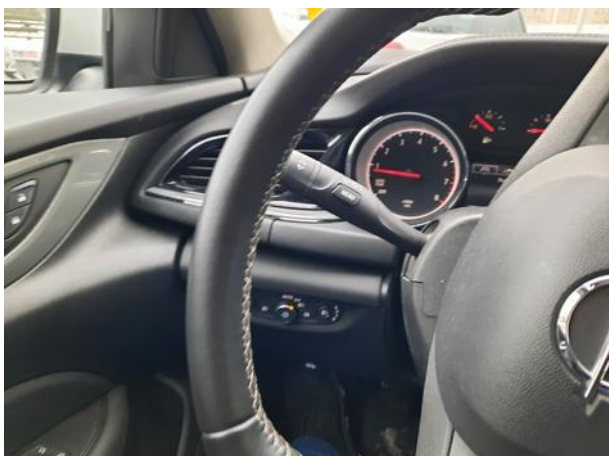








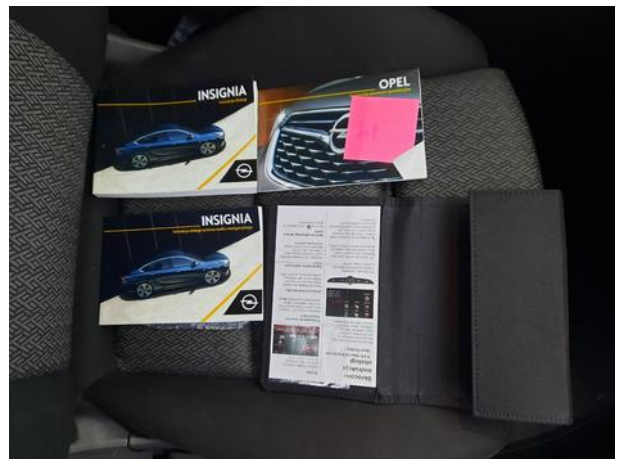
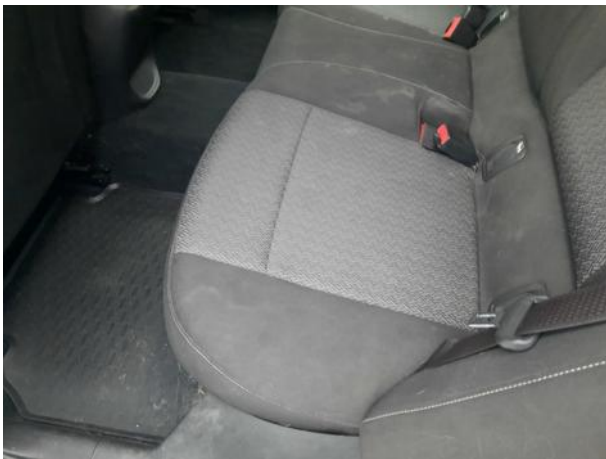








Dokumentacja fotograficzna do opinii CFM202112183



Dokumentacja fotograficzna do opinii CFM202112183

