

**„eRzecznawcy Królewicz i Wspólnicy Sp.Jawna”**  
ul. Kopijników 75A, 03-274 Warszawa

**OCENA TECHNICZNA**

**Nr CFM202201027**

**Data badania – 28 stycznia 2022r.**

**Rzecznawca - Rafał Choromański**

**Zleceniodawca:** Carefleet S.A.  
**Adres:** ul. Legnicka 48 bud. C-D, 54-202 Wrocław  
**Zakres oceny:** Określenie wartości pojazdu dla potrzeb sprzedaży w trybie przetargu.

**Dane techniczne:**

Nr rejestracyjny: WX3370A

Marka pojazdu: OPEL  
Model: INSIGNIA  
Kolor: SZARY

Rodzaj nadwozia: Liftback  
Rodzaj pojazdu: osobowe  
Liczba drzwi: 5  
Liczba miejsc: 5  
Wskazania licznika [km]: 91114  
Nr fabryczny (VIN): W0VZT6EF5K1004675  
Rok produkcji: 2018  
Rok produkcji – uwaga: Pojazd z polskiej sieci dealerskiej  
Masa całkowita (kg): 2100  
Masa własna (kg): 1428  
Ładowność (kg): 672  
Rodzaj paliwa: Olej napędowy  
Norma EURO: 6  
Typ silnika: ZS  
Układ/liczba cyl.: R4  
Pojemność [cm<sup>3</sup>]: 1598  
Moc [kW]: 100.00

Data pierwszej rejestracji w kraju: 15.10.2018

Pojazd zbadano w Magnicach k/Wrocławia na parkingu EFL S.A. w obecności zleceniodawcy.

**UWAGI:**

Pojazd zarejestrowany na:  
Pojazd zarejestrowany na:  
CAREFLEET S.A.  
ul. Legnicka 48 bud. C-D  
54-202 Wrocław

1. Dowód rejestracyjny: DR/BAO4465251
2. Data następnego badania technicznego: 14.10.2023r.
3. Kluczyki ilość kompletów: 2 (DWA KLUCZE Z PILOTAMI CENTRALNEGO ZAMKA)
4. Dokumentacja eksploatacyjna pojazdu: instrukcja obsługi - jest, książka przeglądów - jest

5. Niniejsza opinia nie jest ekspertyzą stanu technicznego pojazdu ani gwarancją niezawodności zespołów i podzespołów pojazdu, została sporządzona wyłącznie na podstawie oględzin w warunkach istniejących w miejscu badania. Opinia określa wyłącznie szacunkową wartość rynkową pojazdu i może być wykorzystana tylko przez zlecającego. Sporządzający opinię zastrzega się, że nie ponosi odpowiedzialności za wady ukryte pojazdu, wady prawne, błędy w dokumentacji pojazdu i błędy montażu. Opinia została sporządzona bezstronnie.

## **WYNIKI BADANIA :**

**I. Silnik stwierdzono:** Układ smarowania - poziom oleju na wskaźniku kontrolnym – powyżej min. Poziom cieczy w zbiorniku wyrównawczym układu chłodzenia – powyżej min. Rozruch oraz praca silnika w warunkach parkingowych w normie. Komora silnika zabrudzona eksploatacyjnie. Zaleca się sprawdzenie pracy silnika w warunkach drogowych.

**II. Podwozie stwierdzono:** Działanie układu hamulcowego i kierowniczego w warunkach parkingowych w normie. Układ wydechowy – działanie w normie, zaleca się sprawdzenie układu w warunkach stanowiskowych. Zaleca się sprawdzenie układów podwozia pojazdu w warunkach drogowych.

**III. Układ przeniesienia napędu stwierdzono:** Skrzynia biegów – manualna. Działanie skrzyni biegów w warunkach parkingowych w normie. Napęd na przednią oś. Obręcze kół - aluminiowe 4 sztuki.

**IV. Nadwozie stwierdzono:** Pokrywa przód: zarysowania lakieru, Drzwi PP: zarysowania lakieru, Felga PP: zarysowania, Zderzak tył: zarysowania lakieru, odkształcenie, Błotnik TL: zarysowania lakieru, Drzwi PL: zarysowania lakieru, Felga PL: zarysowania, Wnęka drzwi TL: zarysowania lakieru, Wnęka drzwi TP: zarysowania lakieru, Drzwi PL: zarysowania lakieru

Grubość powłoki lakierowej elementów poszyc zewnątrznych: błotnik przedni L do 115 mikrometrów, drzwi przednie L do 116 mikrometrów, drzwi tylne L do 140 mikrometrów, błotnik tylny L do 185 mikrometrów, pokrywa tył do 134 mikrometrów, błotnik tylny P do 265 mikrometrów, drzwi tylne L do 268 mikrometrów, drzwi przednie P do 190 mikrometrów, błotnik przedni P do 171 mikrometrów, pokrywa przód do 99 mikrometrów, dach do 120 mikrometrów

**V. Wnętrze stwierdzono:** Tapicerka słupek B lewy: zarysowania poszycia, tapicerka pokrywy bagażnika: zarysowania poszycia

**VI. Wyposażenie, stwierdzono:**

**VII. Wyposażenie dodatkowe:**

- ABS
- Alarm
- Czujnik deszczu
- Czujnik odległości przy parkowaniu - przód i tył
- Czujniki ciśnienia w ogumieniu
- Dotykowy ekran
- Dywaniki gumowe
- Dźwignia zmiany biegów pokryta skórą
- Elektrycznie podnoszone szyby przednie i tylne
- Elektrycznie regulowany fotel kierowcy z pamięcią ustawień
- Elektrycznie składane lusterka zewnętrzne z oświetleniem podłoża
- Felgi aluminiowe
- Fotele przednie z funkcją podgrzewania

- Immobilizer
- Kamera wspomagająca parkowanie tyłem
- Kierownica skórzana i chromowana
- Klimatyzacja automatyczna
- Lakier metalik
- Lusterka boczne regulowane elektrycznie i ogrzewane
- Lusterka boczne sterowane elektrycznie
- Nawigacja
- Podłokietnik przedni
- Poduszka kierowcy
- Poduszka Pasażera
- Przedni podłokietnik ze schowkiem
- Przyciemniające się lusterko wsteczne
- Radio CD
- Sterowanie systemu audio z koła kierownicy
- Światła do jazdy dziennej
- Światła przeciwmgielne
- Trzecie światło STOP
- Uchwyty ISOFIX
- Wskaźnik temperatury zewnętrznej
- Wspomaganie układu kierowniczego
- Zamek centralny zdalnie sterowany
- Zderzaki w kolorze nadwozia
- Złącze Aux-in

#### VIII. Ogumienie :

Opona	Producent	Rozmiar	Stopień zużycia (szacunkowo)
PL ZIMA	BRIGDESTONE	225/55/R17 97W	40%
PP ZIMA	BRIGDESTONE	225/55/R17 97W	40%
TL ZIMA	BRIGDESTONE	225/55/R17 97W	50%
TP ZIMA	BRIGDESTONE	225/55/R17 97W	50%

Sporządzono w 2 egzemplarzach.

Do oceny dołączono 85 fotografii cyfrowych.

**Niniejsza opinia nie jest ekspertyzą stanu technicznego pojazdu ani gwarancją niezawodności zespołów i podzespołów pojazdu, została sporządzona wyłącznie na podstawie oględzin w warunkach istniejących w miejscu badania. Opinia określa wyłącznie szacunkową wartość rynkową pojazdu i może być wykorzystana tylko przez zlecającego. Sporządzający opinię zastrzega się, że nie ponosi odpowiedzialności za wady ukryte pojazdu, wady prawne, błędy w dokumentacji pojazdu i błędy montażu. Opinia została sporządzona bezstronnie.**

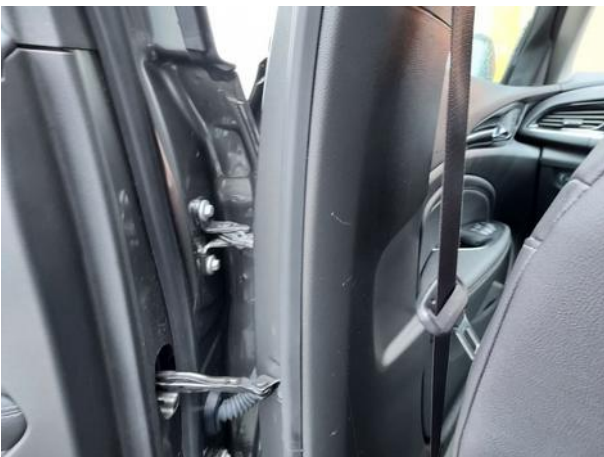
Rzecznawca , data: 02 lutego 2022

.....



Dokumentacja fotograficzna do opinii CFM202201027













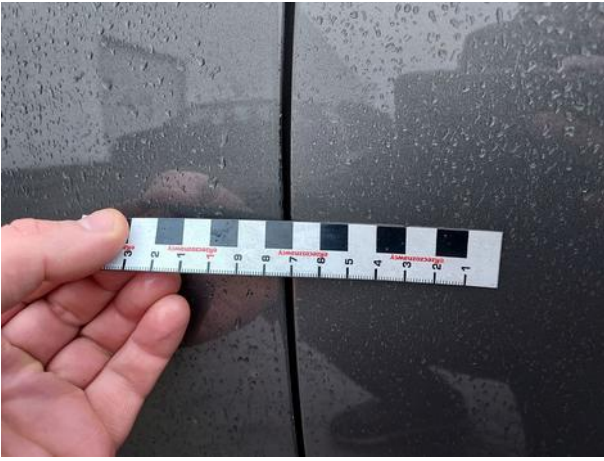
Dokumentacja fotograficzna do opinii CFM202201027





Dokumentacja fotograficzna do opinii CFM202201027





Dokumentacja fotograficzna do opinii CFM202201027

