

„NEFRIS”
Nefris Sp. z o.o.
80-230 Gdańsk
ul. Bohaterów Getta Warszawskiego 15/1A
NIP: 957 11 11 157

OCENA TECHNICZNA
Nr CFM202201123
Data badania – 17 stycznia 2022r.
Rzeczoznawca - Bartłomiej Kozłowski

Zleceniodawca: Carefleet S.A.
Adres: ul. Legnicka 48 bud. C-D, 54-202 Wrocław
Zakres oceny: Określenie wartości pojazdu dla potrzeb sprzedaży w trybie przetargu.

Dane techniczne:

Nr rejestracyjny: WX3175A

Marka pojazdu: OPEL
Model: INSIGNIA
Kolor: szary

Rodzaj nadwozia: Liftback
Rodzaj pojazdu: osobowy
Liczba drzwi: 5
Liczba miejsc: 5
Wskazania licznika [km]: 54434
Nr fabryczny (VIN): W0VZT6EF9K1006204
Rok produkcji: 2018
Rok produkcji – uwaga: POJAZD Z POLSKIEJ SIECI DEALERSKIEJ.
Masa własna (kg): 1492
Rodzaj paliwa: Olej napędowy
Norma EURO: 6
Typ silnika: ZS
Układ/liczba cyl.: R4
Pojemność [cm³]: 1598
Moc [kW]: 100.00

Data pierwszej rejestracji w kraju: 03.10.2018

Pojazd zbadano w Magnicach k/Wrocławia na parkingu EFL S.A. w obecności zleceniodawcy.

UWAGI:

Pojazd zarejestrowany na: CAREFLEET S.A.
ul. Legnicka 48 bud. C-D
54-202 Wrocław

1. Dowód rejestracyjny: DR/BAO4313887
2. Data następnego badania technicznego: 03.10.2023r.
3. Kluczyki ilość kompletów: 2 (DWA KLUCZE Z PILOTAMI CENTRALNEGO ZAMKA)
4. Dokumentacja eksploatacyjna pojazdu: instrukcja obsługi - jest, książka przeglądów - jest

5. Książka serwisowa z wpisami przy przebiegach: 19901km, dnia 11.10.2019r.

WYNIKI BADANIA :

I. Silnik stwierdzono: Układ smarowania - poziom oleju na wskaźniku kontrolnym – powyżej min. Poziom cieczy w zbiorniku wyrównawczym układu chłodzenia – powyżej min. Rozruch oraz praca silnika w warunkach parkingowych w normie. Komora silnika zabrudzona eksploatacyjnie. Zaleca się sprawdzenie pracy silnika w warunkach drogowych.

II. Podwozie stwierdzono: Działanie układu hamulcowego i kierowniczego w warunkach parkingowych w normie. Układ wydechowy – działanie w normie, zaleca się sprawdzenie układu w warunkach stanowiskowych. Zaleca się sprawdzenie układów podwozia pojazdu w warunkach drogowych.

III. Układ przeniesienia napędu stwierdzono: Opony przednie - wyzębkiwane. Skrzynia biegów – automatyczna 6 biegowa. Działanie skrzyni biegów w warunkach parkingowych w normie. Napęd na oś przednią. Zaleca się sprawdzenie układów przeniesienia napędu w warunkach warsztatowych i wykonanie przeglądu. Obręcze kół - aluminiowe 4 sztuki, stalowe koło zapasowe.

IV. Nadwozie stwierdzono: Barwa nadwozia - szara z efektem metalicznym. Zderzak P - zarysowania. Pokrywa P - odprysk. Drzwi PP - odprysk. Wnęka drzwi TP - odkurz lakierniczy. Zderzak T - zarysowania. Wnęka drzwi TL - wgniecenie z uszkodzeniem powłoki lakierniczej. Reflektor L - zabrudzony.

Grubość powłoki lakierowej elementów poszyc zewnątrznych: błotnik PP - do 90 mikrometrów, drzwi PP - do 180 mikrometrów, drzwi TP - do 170 mikrometrów, błotnik TP - do 470 mikrometrów, pokrywa P - aluminium, dach - do 100 mikrometrów, pokrywa T - do 90 mikrometrów, błotnik PL - do 90 mikrometrów, drzwi PL - do 100 mikrometrów, drzwi TL - do 100 mikrometrów, błotnik TL - do 90 mikrometrów.

V. Wnętrze stwierdzono: Boczek drzwi PP - zabrudzony. Fotel pasażera - zabrudzony. Deska rozdzielcza - zabrudzona. Tunel środkowy - zarysowania. Boczek drzwi TP - rozdarcie. Kanapa T - zabrudzona. Boczek drzwi TL - zabrudzony. podsufitka - zabrudzona. Układ klimatyzacji wymaga sprawdzenia szczelności, uzupełnienia czynnika roboczego oraz oczyszczenia parownika i układu dolotowego powietrza do wnętrza.

VI. Wyposażenie, stwierdzono: Lampy tylne LED

Lane keep assist

Reflektory matrycowe LED IntelliLux

Bluetooth

Wyświetlacz projekcyjny

VII. Wyposażenie dodatkowe:

- ABS
- Alarm
- Automatyczna skrzynia biegów
- Czujnik deszczu
- Czujnik odległości przy parkowaniu - przód i tył
- Dotykowy ekran

- Dywaniki gumowe
- Elektrycznie podnoszone szyby przednie i tylne
- Elektrycznie regulowany fotel kierowcy z pamięcią ustawień
- Elektrycznie sterowany hamulec postojowy
- ESP - układ stabilizacji toru jazdy
- Felgi aluminiowe
- Fotele przednie z funkcją podgrzewania
- Kamera wspomagająca parkowanie tyłem
- Kierownica skórzana
- Kierownica wielofunkcyjna
- Klimatyzacja automatyczna
- Komputer pokładowy
- Lakier metalik
- Lusterka boczne regulowane elektrycznie i ogrzewane
- Nawigacja
- Podłokietnik przedni
- Poduszka kierowcy
- Poduszka Pasażera
- Poduszki boczne
- Poduszki-System kurtyn
- Szyby boczne-tylne oraz szyba tylna dodatkowo przyciemniane
- Światła do jazdy dziennej
- Światła przeciwmgielne
- Tapicerka materiałowo-skórzana
- Tempomat
- Trzecie światło STOP
- Uchwyty ISOFIX
- Wspomaganie układu kierowniczego
- Wyłącznik poduszki powietrznej pasażera
- Zamek centralny
- Zderzaki w kolorze nadwozia

VIII. Ogumienie :

Opona	Producent	Rozmiar	Stopień zużycia (szacunkowo)
PL zima	Fulda	225/55R17	33%
PP zima	Fulda	225/55R17	33%
TL zima	Fulda	225/55R17	10%
TP zima	Fulda	225/55R17	10%
zapas	Continental	T125/70R17	10%

Sporządzono w 2 egzemplarzach.

Do oceny dołączono 101 fotografii cyfrowych.

Niniejsza opinia nie jest ekspertyzą stanu technicznego pojazdu ani gwarancją niezawodności zespołów i podzespołów pojazdu, została sporządzona wyłącznie na podstawie oględzin w warunkach istniejących w miejscu badania. Opinia określa wyłącznie szacunkową wartość rynkową pojazdu i może być wykorzystana tylko przez zlecającego. Sporządzający opinię zastrzega się, że nie ponosi odpowiedzialności za wady ukryte pojazdu, wady prawne, błędy w dokumentacji pojazdu i błędy montażu. Opinia została sporządzona bezstronnie.

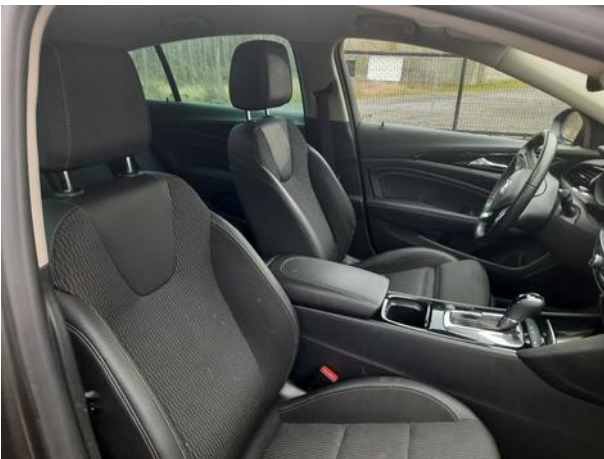
Rzecznawca , data: 21 stycznia 2022

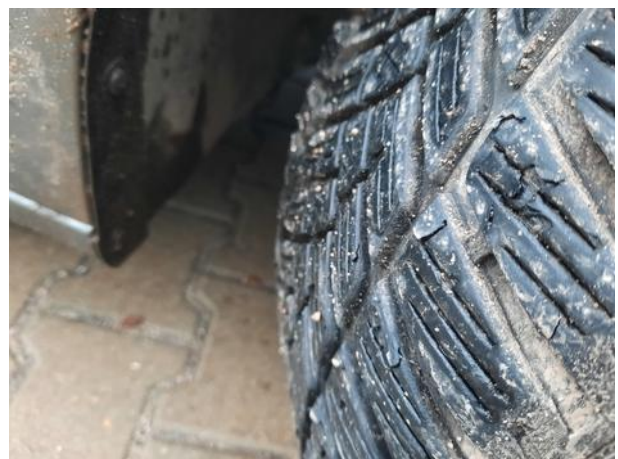
.....

Dokumentacja fotograficzna do opinii CFM202201123

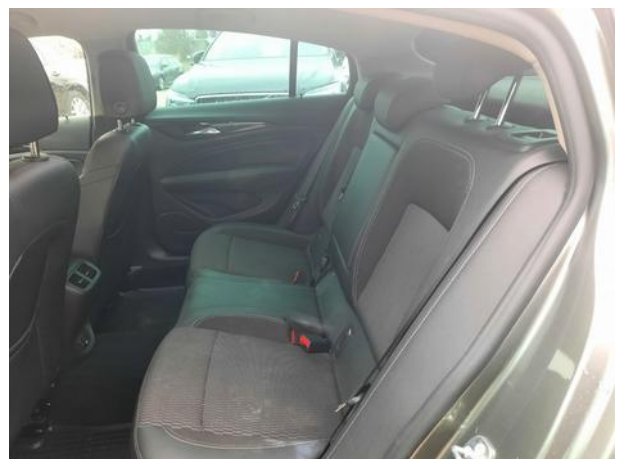


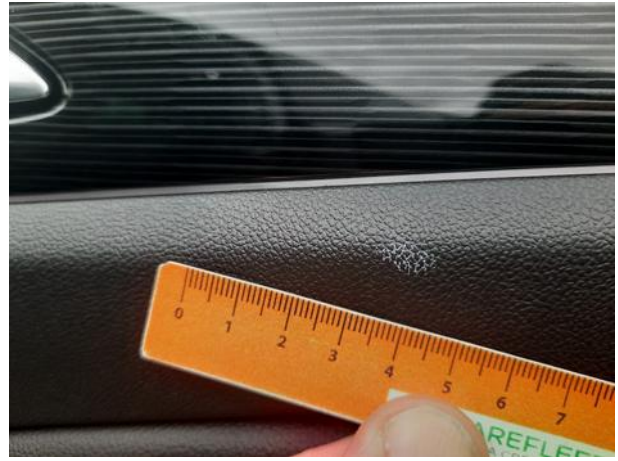
Dokumentacja fotograficzna do opinii CFM202201123



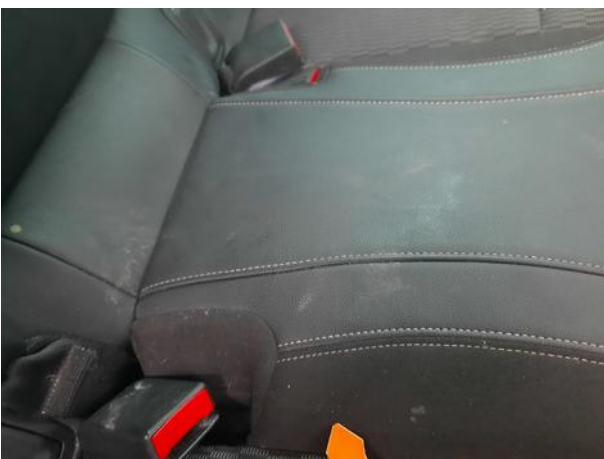
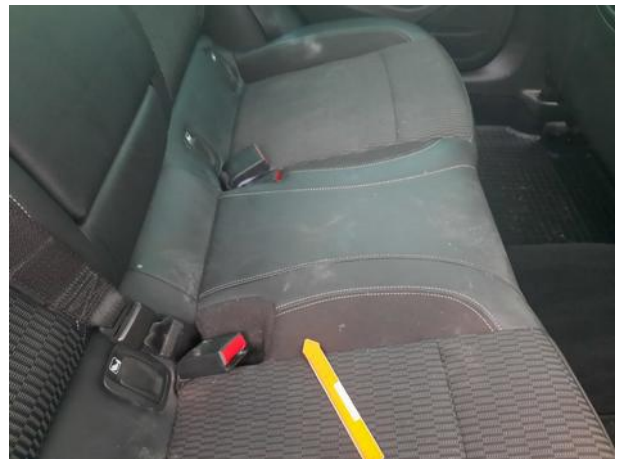




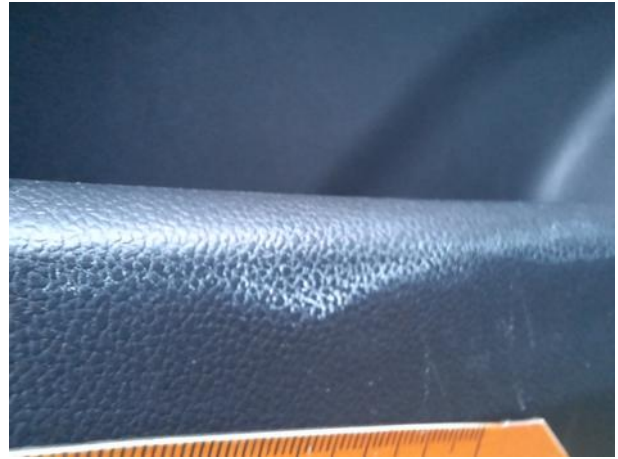












Dokumentacja fotograficzna do opinii CFM202201123



