

„eRzecznawcy Królewicz i Wspólnicy Sp.Jawna”
ul. Kopijników 75A, 03-274 Warszawa

OCENA TECHNICZNA
Nr CFM202201021
Data badania – 28 stycznia 2022r.
Rzecznawca - Rafał Choromański

Zleceniodawca: Carefleet S.A.
Adres: ul. Legnicka 48 bud. C-D, 54-202 Wrocław
Zakres oceny: Określenie wartości pojazdu dla potrzeb sprzedaży w trybie przetargu.

Dane techniczne:

Nr rejestracyjny: DW8J461

Marka pojazdu: PEUGEOT
Model: PARTNER
Kolor: BIAŁY

Rodzaj nadwozia: Kombi
Rodzaj pojazdu: osobowe
Liczba drzwi: 5
Liczba miejsc: 5
Wskazania licznika [km]: 140974
Nr fabryczny (VIN): VF37JBHY6GJ892172
Rok produkcji: 2016
Rok produkcji – uwaga: Pojazd z polskiej sieci dealerskiej
Masa całkowita (kg): 2060
Masa własna (kg): 1374
Ładowność (kg): 686
Rodzaj paliwa: Olej napędowy
Norma EURO: 6
Typ silnika: ZS
Układ/liczba cyl.: R4
Pojemność [cm³]: 1560
Moc [kW]: 73.00

Data pierwszej rejestracji w kraju: 19.12.2016

Pojazd zbadano w Magnicach k/Wrocławia na parkingu EFL S.A. w obecności zleceniodawcy.

UWAGI:

Pojazd zarejestrowany na:
Pojazd zarejestrowany na:
CAREFLEET S.A.
ul. Legnicka 48 bud. C-D
54-202 Wrocław

1. Dowód rejestracyjny: DB/BAM5265651
2. Data następnego badania technicznego: 18.11.2022r.
3. Kluczyki ilość kompletów: 2 (JEDEN KLUCZ Z PILOTEM CENTRALNEGO ZAMKA)
4. Dokumentacja eksploatacyjna pojazdu: instrukcja obsługi - jest, książka przeglądów - brak

WYNIKI BADANIA :

I. Silnik stwierdzono: Układ smarowania - poziom oleju na wskaźniku kontrolnym – powyżej min. Poziom cieczy w zbiorniku wyrównawczym układu chłodzenia – powyżej min. Rozruch oraz praca silnika w warunkach parkingowych w normie. Komora silnika zabrudzona eksploatacyjnie. Zaleca się sprawdzenie pracy silnika w warunkach drogowych.

II. Podwozie stwierdzono: Działanie układu hamulcowego i kierowniczego w warunkach parkingowych w normie. Układ wydechowy – działanie w normie, zaleca się sprawdzenie układu w warunkach stanowiskowych. Zaleca się sprawdzenie układów podwozia pojazdu w warunkach drogowych.

III. Układ przeniesienia napędu stwierdzono: Skrzynia biegów – manualna 5-cio biegowa. Działanie skrzyni biegów w warunkach parkingowych w normie. Napęd na przednią oś. Zaleca się sprawdzenie układów przeniesienia napędu w warunkach warsztatowych i wykonanie przeglądu. Obręcze kół - stalowe 4 sztuki

IV. Nadwozie stwierdzono: Błotnik PL: odprysk; Pokrywa przód: korozja; Zderzak przód: zarysowany; Pokrywa przód: zarysowana, Drzwi PL: zarysowania, zarysowana listwa ochronna; Drzwi TL: brak zaślepki mocowania szyby, zarysowana klamka drzwi; Zderzak tył: zdeformowany; Drzwi PP: zarysowania, zarysowana listwa ochronna; Próg L: wgnieciony, zarysowany, Kołpaki kół: zarysowane 4 szt.

Grubość powłoki lakierowej elementów poszyc zewnątrznych: błotnik przedni L do 301 mikrometrów, drzwi przednie L do 270 mikrometrów, drzwi tylne L do 234 mikrometrów, błotnik tylny L do 304 mikrometrów, pokrywa tył do 271 mikrometrów, błotnik tylny P do 322 mikrometrów, drzwi tylne P do 251 mikrometrów, drzwi przednie P do 329 mikrometrów, błotnik przedni P do 214 mikrometrów, pokrywa przód do 109 mikrometrów, dach do 104 mikrometrów

V. Wnętrze stwierdzono: Mieszek drążka zmiany biegów: rozerwany; fotel przedni L: przepalone poszycie; tapicerka drzwi PL: zarysowania; tapicerka pokrywy tył: zarysowania; wyłożenie boczne przestrzeń bagażnika: zarysowania; fotel przedni P: rozerwany schówek oparcia; uszczelka pokrywy bagażnika: rozerwana, próg tylny załadowniczy: zarysowany Mocny, intensywny, nieprzyjemny zapach we wnętrzu pojazdu.

VI. Wyposażenie, stwierdzono:

VII. Wyposażenie dodatkowe:

- ABS
- Dywaniki gumowe
- Klimatyzacja
- Lakier uni
- Lusterka boczne sterowane elektrycznie
- Radio CD
- Trzecie światło STOP
- Uchwyty ISOFIX
- Wspomaganie układu kierowniczego
- Zamek centralny zdalnie sterowany
- Zderzaki w kolorze nadwozia

VIII. Ogumienie :

Opona	Producent	Rozmiar	Stopień zużycia (szacunkowo)
PL ZIMA	FIRESTONE	205/65/R15	15%
PP ZIMA	FIRESTONE	205/65/R15	15%
TL ZIMA	FIRESTONE	205/65/R15	20%
TP ZIMA	FIRESTONE	205/65/R15	20%

Sporządzono w 2 egzemplarzach.

Do oceny dołączono 116 fotografii cyfrowych.

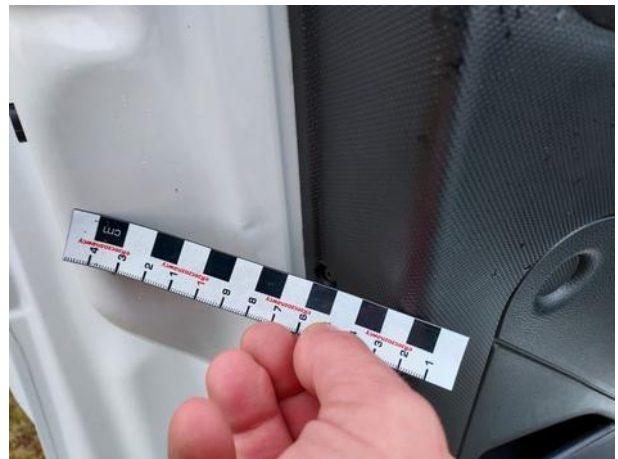
Niniejsza opinia nie jest ekspertyzą stanu technicznego pojazdu ani gwarancją niezawodności zespołów i podzespołów pojazdu, została sporządzona wyłącznie na podstawie oględzin w warunkach istniejących w miejscu badania. Opinia określa wyłącznie szacunkową wartość rynkową pojazdu i może być wykorzystana tylko przez zlecającego. Sporządzający opinię zastrzega się, że nie ponosi odpowiedzialności za wady ukryte pojazdu, wady prawne, błędy w dokumentacji pojazdu i błędy montażu. Opinia została sporządzona bezstronnie.

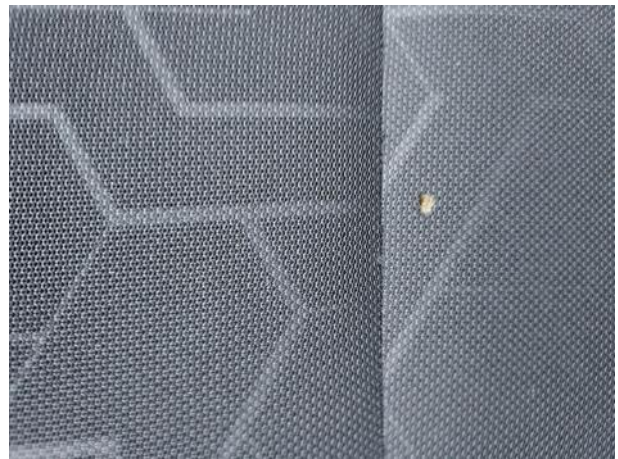
Rzeczoznawca , data: 02 lutego 2022

.....



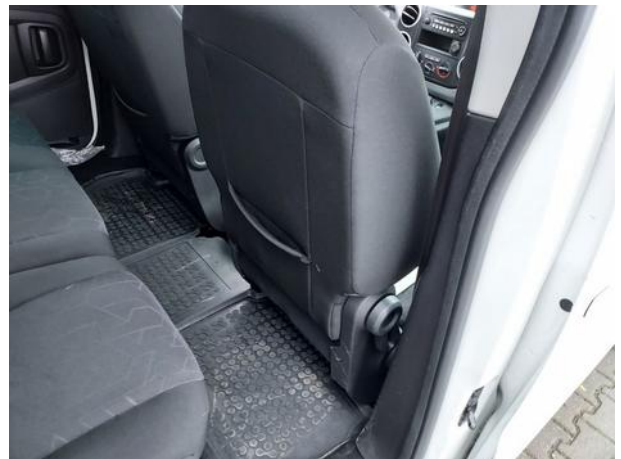




















Dokumentacja fotograficzna do opinii CFM202201021





