

„NEFRIS”
Nefris Sp. z o.o.
80-230 Gdańsk
ul. Bohaterów Getta Warszawskiego 15/1A
NIP: 957 11 11 157

OCENA TECHNICZNA
Nr CFM202112121
Data badania – 17 grudnia 2021r.
Rzeczoznawca - Bartłomiej Kozłowski

Zleceniodawca: Carefleet S.A.
Adres: ul. Legnicka 48 bud. C-D, 54-202 Wrocław
Zakres oceny: Określenie wartości pojazdu dla potrzeb sprzedaży w trybie przetargu.

Dane techniczne:

Nr rejestracyjny: DW7E745

Marka pojazdu: RENAULT
Model: FLUENCE
Kolor: biały

Rodzaj nadwozia: Sedan
Rodzaj pojazdu: osobowy
Liczba drzwi: 4
Liczba miejsc: 5
Wskazania licznika [km]: 79073
Nr fabryczny (VIN): VF1LZVV0H55734379
Rok produkcji: 2016
Rok produkcji – uwaga: POJAZD Z POLSKIEJ SIECI DEALERSKIEJ.

Masa własna (kg): 1322
Rodzaj paliwa: Olej napędowy
Norma EURO: 6
Typ silnika: ZS
Układ/liczba cyl.: R4
Pojemność [cm³]: 1461
Moc [kW]: 70.00

Data pierwszej rejestracji w kraju: 22.06.2016

Pojazd zbadano w Magnicach k/Wrocławia na parkingu EFL S.A. w obecności zleceniodawcy.

UWAGI:

Pojazd zarejestrowany na: CAREFLEET S.A.
ul. Legnicka 48 bud. C-D
54-202 Wrocław

1. Dowód rejestracyjny: DR/BAM2628416
2. Data następnego badania technicznego: 09.06.2022r.
3. Kluczyki ilość kompletów: 2 (DWA KLUCZE Z PILOTAMI CENTRALNEGO ZAMKA)

4. Dokumentacja eksploatacyjna pojazdu: instrukcja obsługi - jest, książka przeglądów - jest
5. Brak wpisów w książce serwisowej.

WYNIKI BADANIA :

I. Silnik stwierdzono: Układ smarowania - poziom oleju na wskaźniku kontrolnym – powyżej min. Poziom cieczy w zbiorniku wyrównawczym układu chłodzenia – powyżej min. Rozruch oraz praca silnika w warunkach parkingowych w normie. Komora silnika zabrudzona eksploatacyjnie. Zaleca się sprawdzenie pracy silnika w warunkach drogowych.

II. Podwozie stwierdzono: Działanie układu hamulcowego i kierowniczego w warunkach parkingowych w normie. Układ wydechowy – działanie w normie, zaleca się sprawdzenie układu w warunkach stanowiskowych. Zaleca się sprawdzenie układów podwozia pojazdu w warunkach drogowych.

III. Układ przeniesienia napędu stwierdzono: Kołpak PP- zarysowania. Skrzynia biegów – manualna 6 biegowa. Działanie skrzyni biegów w warunkach parkingowych w normie. Napęd na oś przednią. Zaleca się sprawdzenie układów przeniesienia napędu w warunkach warsztatowych i wykonanie przeglądu. Obręcze kół - stalowe 5 sztuk. Kołpaki kół 4 szt.

IV. Nadwozie stwierdzono: Barwa nadwozia - biała typu uni. Pokrywa P - odprysk. Szyba czołowa - drobne odpryski. Zderzak P - zarysowania. Drzwi TP - odprysk. Zderzak T - zarysowania, odprysk. Pokrywa T - zarysowanie. Drzwi PL - odpryski, zaprawki lakiernicze. Wnęka drzwi TL - drobne wgniecenia.

Grubość powłoki lakierowej elementów poszyc zewnętrznych: błotnik PP - do 120 mikrometrów, drzwi PP - do 120 mikrometrów, drzwi TP - do 110 mikrometrów, błotnik TP - do 110 mikrometrów, pokrywa P - do 120 mikrometrów, dach - do 110 mikrometrów, pokrywa T - do 210 mikrometrów, błotnik PL - do 120 mikrometrów, drzwi PL - do 180 mikrometrów, drzwi TL - do 500 mikrometrów, błotnik TL - do 140 mikrometrów.

V. Wnętrze stwierdzono: Deska rozdzielcza- zarysowanie. Boczek drzwi PL - zabrudzenie. Dźwignia hamulca ręcznego - zarysowanie. Układ klimatyzacji wymaga sprawdzenia szczelności, uzupełnienia czynnika roboczego oraz oczyszczenia parownika i układu dolotowego powietrza do wnętrza.

VI. Wyposażenie, stwierdzono:

VII. Wyposażenie dodatkowe:

- ABS
- Dywaniki gumowe
- Elektrycznie podnoszone szyby przednie i tylne
- ESP - układ stabilizacji toru jazdy
- Fotel kierowcy z manualną regulacją wysokości
- Immobilizer
- Klimatyzacja
- Komputer pokładowy
- Lakier uni
- Lusterka boczne regulowane elektrycznie i ogrzewane
- Podłokietnik przedni

- Poduszka kierowcy
- Poduszka Pasażera
- Poduszki boczne
- Radio CD
- Radio CD ze zmieniarą
- Tempomat
- Trzecie światło STOP
- Uchwyty ISOFIX
- Wspomaganie układu kierowniczego

VIII. Ogumienie :

Opona	Producent	Rozmiar	Stopień zużycia (szacunkowo)
PL zima	Kleber	205/60R16	50%
PP zima	Kleber	205/60R16	50%
TL zima	Kleber	205/60R16	16%
TP zima	Kleber	205/60R16	16%
zapas	Bridgestone	205/60R16	10%

Sporządzono w 2 egzemplarzach.

Do oceny dołączono 85 fotografii cyfrowych.

Niniejsza opinia nie jest ekspertyzą stanu technicznego pojazdu ani gwarancją niezawodności zespołów i podzespołów pojazdu, została sporządzona wyłącznie na podstawie oględzin w warunkach istniejących w miejscu badania. Opinia określa wyłącznie szacunkową wartość rynkową pojazdu i może być wykorzystana tylko przez zlecającego. Sporządzający opinię zastrzega się, że nie ponosi odpowiedzialności za wady ukryte pojazdu, wady prawne, błędy w dokumentacji pojazdu i błędy montażu. Opinia została sporządzona bezstronnie.

Rzecznawca , data: 21 grudnia 2021

.....

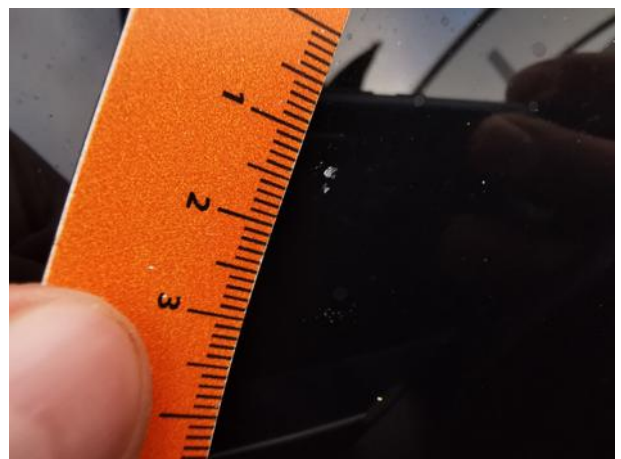
Dokumentacja fotograficzna do opinii CFM202112121

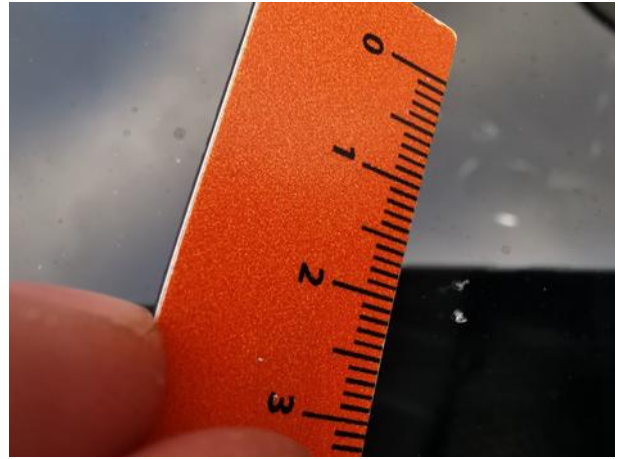


Dokumentacja fotograficzna do opinii CFM202112121





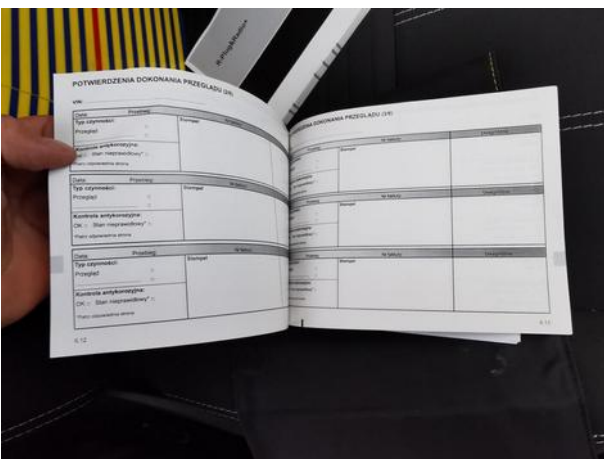
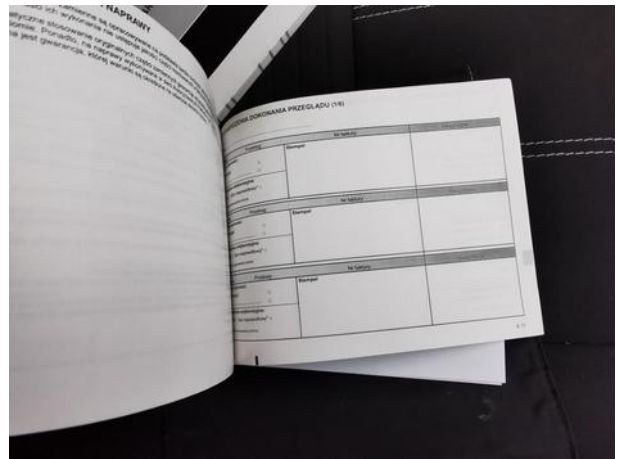








Dokumentacja fotograficzna do opinii CFM202112121



Dokumentacja fotograficzna do opinii CFM202112121





