

**„APAC, Rzeczoznawstwo Motoryzacyjne i Maszynowe”**

Licencja infoekspert, eurotaxglass's  
55-040 Tyniec Mały, ul. Piaskowa 6

**OCENA TECHNICZNA**

**Nr CFM202112066**

**Data badania – 10 grudnia 2021r.**

**Rzeczoznawca - Kazimierz Sikorski**

**Zleceniodawca:** Carefleet S.A.  
**Adres:** ul. Legnicka 48 bud. C-D, 54-202 Wrocław  
**Zakres oceny:** Określenie wartości pojazdu dla potrzeb sprzedaży w trybie przetargu.

**Dane techniczne:**

Nr rejestracyjny: DW5R439

Marka pojazdu: SEAT  
Model: TOLEDO 1.6 TDI  
Kolor: srebrny

Rodzaj nadwozia: Hatchback  
Rodzaj pojazdu: samochód osobowy  
Liczba drzwi: 5  
Liczba miejsc: 5  
Wskazania licznika [km]: 105701  
Nr fabryczny (VIN): VSSZZZNHZZH1019313  
Rok produkcji: 2017  
Rok produkcji – uwaga: 1. Pojazd z polskiej sieci dealerskiej.  
2. Data pierwszej rejestracji – 18.08.2017r.

Masa całkowita (kg): 1735  
Masa własna (kg): 1200  
Rodzaj paliwa: Olej napędowy  
Norma EURO: 6  
Typ silnika: zapłon samoczynny  
Układ/liczba cyl.: R/4  
Pojemność [cm<sup>3</sup>]: 1598  
Moc [kW]: 85.00

Data pierwszej rejestracji w kraju: 18.08.2017

Pojazd zbadano w Magnicach k/Wrocławia na parkingu EFL S.A. w obecności zleceniodawcy.

**UWAGI:**

Pojazd zarejestrowany Carefleet S.A. 54-202 Wrocław, ul. Legnicka 48 bud. C-D  
na:

1. Dowód rejestracyjny: DR/BAN 3564390
2. Data następnego badania technicznego: 18.08.2022r.
3. Kluczyki ilość kompletów: 2
4. Dokumentacja eksploatacyjna pojazdu: instrukcja obsługi - brak, książka przeglądów - jest

5. 1. Dokumentacja eksploatacyjna pojazdu: książka serwisowa – potwierdzenie wykonania przeglądu po przebiegu: 29.668, 58.237, 88.623km /ostatni wpis w lutym 2019r./; instrukcja obsługi – pojazd wyposażony.
2. Badania techniczne pojazdu ważne do – 18.08.2022r.

## **WYNIKI BADANIA :**

### **I. Silnik stwierdzono:** Rozruch silnika łatwy.

Parametry pracy silnika w normie.

Układ smarowania – poziom oleju na wskaźniku kontrolnym powyżej minimum.

Układ chłodzenia – poziom cieczy w zbiorniku wyrównawczym układu powyżej minimum.

Silnik, osprzęt i komora silnika zabrudzone eksploatacyjnie.

Zalecane sprawdzenie pracy silnika w warunkach drogowych.

### **II. Podwozie stwierdzono:** Zawieszenie przednie i tylne – działanie układu w warunkach parkingowych bez uwag.

Układ kierowniczy – działanie układu w warunkach parkingowych w normie, zalecane sprawdzenie geometrii i luzów układu w warunkach stanowiskowych.

Układ hamulcowy – działanie układu w warunkach parkingowych w normie.

### **III. Układ przeniesienia napędu stwierdzono:** Skrzynia biegów manualna 5-cio stopniowa, napęd na oś przednią, działanie elementów układu przeniesienia napędu w warunkach parkingowych bez uwag, zalecane sprawdzenie w warunkach drogowych i wykonanie przeglądu. Obręcze kół stalowe. Kołpak koła (4szt.) – miejscowo zarysowane.

### **IV. Nadwozie stwierdzono:** Grubości powłok lakierowych na elementach poszyc zewnętrznych nadwozia wynoszą od 0,103 do 0,133mm; poszycie części tylnej prawego boku nadwozia do 0,151mm.

Miejscowe zarysowania i obtarcia powłoki lakierowej elementów poszyc zewnętrznych.

Pokrywa komory silnika – wgniecenia miejscowe, zarysowanie powłoki lakierowej.

Dach – wgniecenia miejscowe.

Drzwi tyłu nadwozia – wgniecenia miejscowe.

### **V. Wnętrze stwierdzono:** Deska rozdzielcza, wykładzina podłogi, tapicerki drzwi, tapicerka bagażnika – zabrudzone eksploatacyjnie. Tapicerka foteli – zabrudzona. Układ klimatyzacji wymaga przeglądu w serwisie.

### **VI. Wyposażenie, stwierdzono:** 1. Radio fabryczne.

### **VII. Wyposażenie dodatkowe:**

- ABS
- Czujnik odległości przy parkowaniu - tył
- Elektrycznie podnoszone szyby przednie i tylne
- Immobilizer
- Kierownica skórzana
- Kierownica wielofunkcyjna
- Klimatyzacja
- Komputer pokładowy
- Lakier metalik
- Lusterka boczne regulowane elektrycznie i ogrzewane

- Poduszka kierowcy
- Poduszka Pasażera
- Poduszki boczne
- Poduszki-System kurtyn
- Światła do jazdy dziennej
- Światła przeciwmgielne
- Tempomat
- Trzecie światło STOP
- Wspomaganie układu kierowniczego
- Zamek centralny zdalnie sterowany

#### VIII. Ogumienie :

Opona	Producent	Rozmiar	Stopień zużycia (szacunkowo)
oś I lewa	Firestone	185/60 R15	ok. 30%
oś I prawa	Firestone	185/60 R15	ok. 30%
oś II lewa	Nexen	185/60 R15	ok. 80%
oś II prawa	Nexen	185/60 R15	ok. 80%
koło zapasowe	Hankook / dojazdowa	T125/70 R16	10%

Sporządzono w 2 egzemplarzach.

Do oceny dołączono 49 fotografii cyfrowych.

**Niniejsza opinia nie jest ekspertyzą stanu technicznego pojazdu ani gwarancją niezawodności zespołów i podzespołów pojazdu, została sporządzona wyłącznie na podstawie oględzin w warunkach istniejących w miejscu badania. Opinia określa wyłącznie szacunkową wartość rynkową pojazdu i może być wykorzystana tylko przez zlecającego. Sporządzający opinię zastrzega się, że nie ponosi odpowiedzialności za wady ukryte pojazdu, wady prawne, błędy w dokumentacji pojazdu i błędy montażu. Opinia została sporządzona bezstronnie.**

Rzeczoznawca , data: 12 grudnia 2021

.....

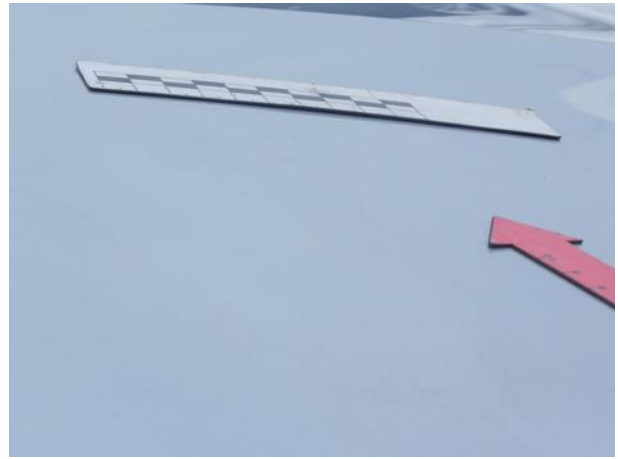
Dokumentacja fotograficzna do opinii CFM202112066



Dokumentacja fotograficzna do opinii CFM202112066



Dokumentacja fotograficzna do opinii CFM202112066



Dokumentacja fotograficzna do opinii CFM202112066









