

„NEFRIS”
Nefris Sp. z o.o.
80-230 Gdańsk
ul. Bohaterów Getta Warszawskiego 15/1A
NIP: 957 11 11 157

OCENA TECHNICZNA
Nr CFM202112110
Data badania – 20 grudnia 2021r.
Rzeczoznawca - Bartłomiej Kozłowski

Zleceniodawca: Carefleet S.A.
Adres: ul. Legnicka 48 bud. C-D, 54-202 Wrocław
Zakres oceny: Określenie wartości pojazdu dla potrzeb sprzedaży w trybie przetargu.

Dane techniczne:

Nr rejestracyjny: WW277YL

Marka pojazdu: SKODA
Model: FABIA
Kolor: niebieski

Rodzaj nadwozia: Kombi
Rodzaj pojazdu: osobowy
Liczba drzwi: 5
Liczba miejsc: 5
Wskazania licznika [km]: 167279
Nr fabryczny (VIN): TMBJB6NJ9JZ169448
Rok produkcji: 2018
Rok produkcji – uwaga: POJAZD Z POLSKIEJ SIECI DEALERSKIEJ.

Masa własna (kg): 1067
Rodzaj paliwa: Benzyna
Norma EURO: 6
Typ silnika: ZI
Układ/liczba cyl.: R3
Pojemność [cm³]: 999
Moc [kW]: 55.00

Data pierwszej rejestracji w kraju: 22.08.2018

Pojazd zbadano w Magnicach k/Wrocławia na parkingu EFL S.A. w obecności zleceniodawcy.

UWAGI:

Pojazd zarejestrowany na: CAREFLEET S.A.
ul. Legnicka 48 bud. C-D
54-202 Wrocław

1. Dowód rejestracyjny: DR/BAO3746970
2. Data następnego badania technicznego: 10.08.2023r.
3. Kluczyki ilość kompletów: 2 (DWA KLUCZE Z PILOTAMI CENTRALNEGO ZAMKA)

4. Dokumentacja eksploatacyjna pojazdu: instrukcja obsługi - brak, książka przeglądów - brak
5. Książka serwisowa elektroniczna.

WYNIKI BADANIA :

I. Silnik stwierdzono: Układ smarowania - poziom oleju na wskaźniku kontrolnym – powyżej min. Poziom cieczy w zbiorniku wyrównawczym układu chłodzenia – powyżej min. Rozruch oraz praca silnika w warunkach parkingowych w normie. Komora silnika zabrudzona eksploatacyjnie. Zaleca się sprawdzenie pracy silnika w warunkach drogowych.

II. Podwozie stwierdzono: Działanie układu hamulcowego i kierowniczego w warunkach parkingowych w normie. Układ wydechowy – działanie w normie, zaleca się sprawdzenie układu w warunkach stanowiskowych. Zaleca się sprawdzenie układów podwozia pojazdu w warunkach drogowych.

III. Układ przeniesienia napędu stwierdzono: Skrzynia biegów – manualna 5 biegowa. Działanie skrzyni biegów w warunkach parkingowych w normie. Napęd na oś przednią. Zaleca się sprawdzenie układów przeniesienia napędu w warunkach warsztatowych i wykonanie przeglądu. Obręcze kół - stalowe 5 sztuk. Kołpaki kół 4 szt.

IV. Nadwozie stwierdzono: Barwa nadwozia - niebieska typu uni. Wnęka drzwi PL - zarysowania. Pokrywa P - odpryski, w tym z nalotem korozji. Słupki A prawy - zarysowanie. Drzwi PP - zarysowanie. Drzwi TP - zarysowanie. Błotnik TP - zarysowanie. Wnęka drzwi PP - zarysowania. Wnęka drzwi TP - zarysowania. Pokrywa T- zarysowania, odprysk. Drzwi TL - zarysowania. Drzwi TL - odprysk, wgniecenie. Drzwi PL - odpryski.
Grubość powłoki lakierowej elementów poszyc zewnętrznych: błotnik PP - do 100 mikrometrów, drzwi PP - do 100 mikrometrów, drzwi TP - do 120 mikrometrów, błotnik TP - do 120 mikrometrów, pokrywa P - do 110 mikrometrów, dach - do 130 mikrometrów, pokrywa T - do 110 mikrometrów, błotnik PL - do 100 mikrometrów, drzwi PL - do 120 mikrometrów, drzwi TL - do 120 mikrometrów, błotnik TL - do 140 mikrometrów.

V. Wnętrze stwierdzono: Kierownica - zarysowanie, ubytek. Szybka tablicy wskaźników - drobne zarysowania. Boczek drzwi PP - zarysowania. Fotel pasażera - zabrudzenie. Deska rozdzielcza - zarysowania. Panel radia - zarysowania. Kanapa T - brak zaślepki isofix. Nakładka pokrywy T - zarysowania. Wnętrze bagażnika - zarysowania. Podsufitka - drobne zabrudzenie. Boczek drzwi PL - zarysowania. Układ klimatyzacji wymaga sprawdzenia szczelności, uzupełnienia czynnika roboczego oraz oczyszczenia parownika i układu dolotowego powietrza do wnętrza.

VI. Wyposażenie, stwierdzono: Szyby przednie regulowane elektrycznie.

VII. Wyposażenie dodatkowe:

- ABS
- ASR
- Czujnik odległości przy parkowaniu - tył
- Dotykowy ekran
- Dywaniki gumowe
- ESP - układ stabilizacji toru jazdy
- Fotel kierowcy z manualną regulacją wysokości
- Immobilizer

- Klimatyzacja
- Komputer pokładowy
- Lakier uni
- Lusterka boczne regulowane elektrycznie i ogrzewane
- Poduszka kierowcy
- Poduszka Pasażera
- Poduszki boczne
- Poduszki-System kurtyn
- Roleta bagażnika
- Światła do jazdy dziennej
- Światła przeciwmgielne
- Termometr zewnętrzny
- Trzecie światło STOP
- Uchwyty ISOFIX
- Wspomaganie układu kierowniczego
- Wyłącznik poduszki powietrznej pasażera
- Zamek centralny
- Zderzaki w kolorze nadwozia
- Złącze Aux-in

VIII. Ogumienie :

Opona	Producent	Rozmiar	Stopień zużycia (szacunkowo)
PL zima	Hankook	185/60R15	66%
PP zima	Hankook	185/60R15	66%
TL zima	Hankook	185/60R15	83%
TP zima	Hankook	185/60R15	83%
zapas	Falken	185/60R15	10%

Sporządzono w 2 egzemplarzach.

Do oceny dołączono 100 fotografii cyfrowych.

Niniejsza opinia nie jest ekspertyzą stanu technicznego pojazdu ani gwarancją niezawodności zespołów i podzespołów pojazdu, została sporządzona wyłącznie na podstawie oględzin w warunkach istniejących w miejscu badania. Opinia określa wyłącznie szacunkową wartość rynkową pojazdu i może być wykorzystana tylko przez zlecającego. Sporządzający opinię zastrzega się, że nie ponosi odpowiedzialności za wady ukryte pojazdu, wady prawne, błędy w dokumentacji pojazdu i błędy montażu. Opinia została sporządzona bezstronnie.

Rzecznawca , data: 23 grudnia 2021

.....

Dokumentacja fotograficzna do opinii CFM202112110

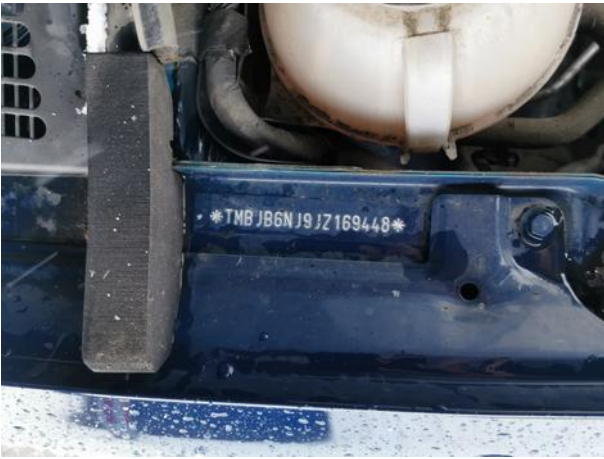


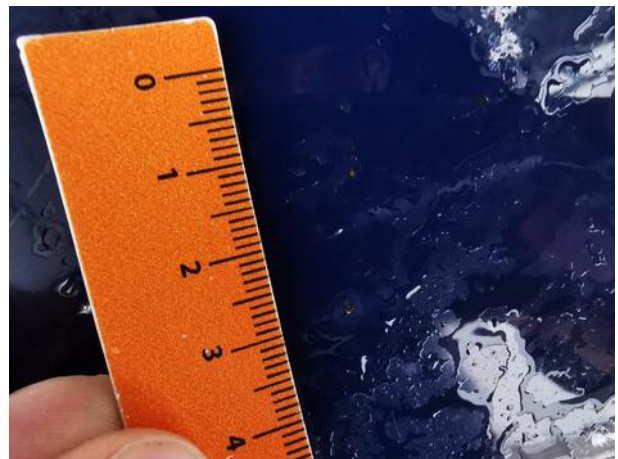
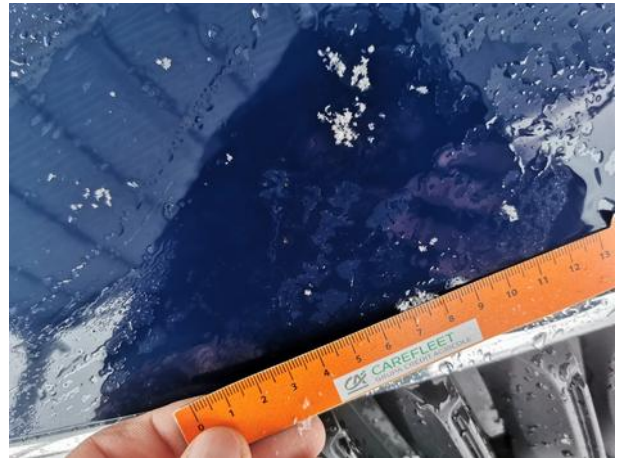
Dokumentacja fotograficzna do opinii CFM202112110



Dokumentacja fotograficzna do opinii CFM202112110



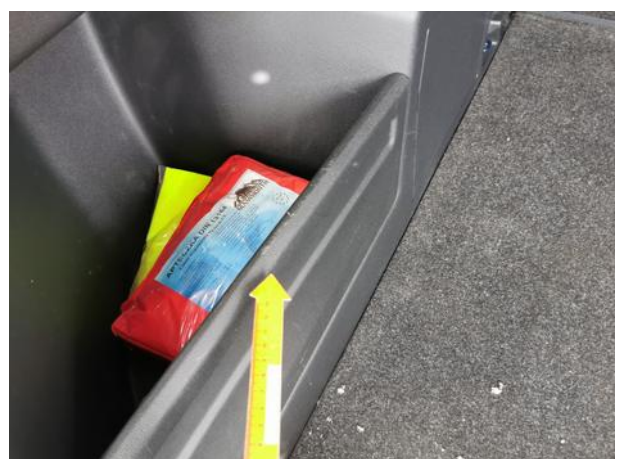
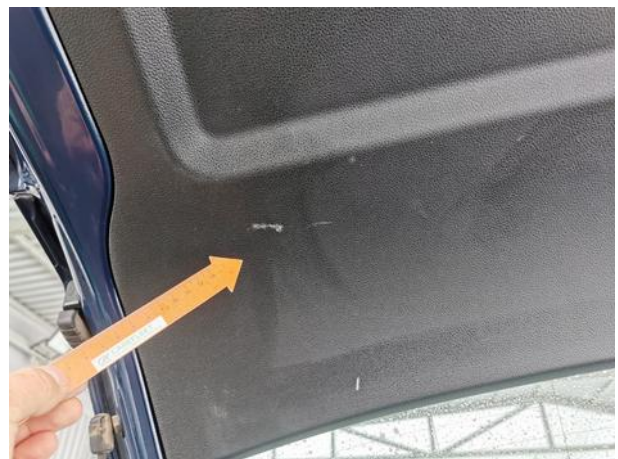
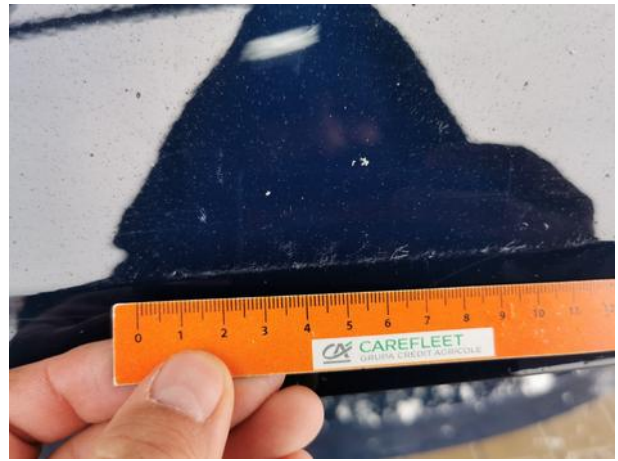






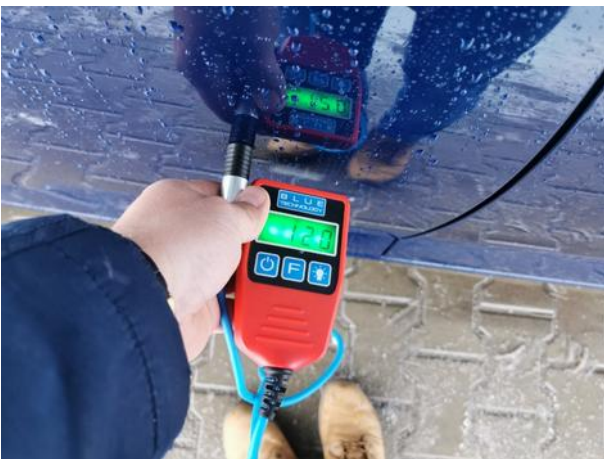












Dokumentacja fotograficzna do opinii CFM202112110



RODZAJ OŚRODKA SAMOCCHÓD OSOBOWY		C.1.1 CAREFLEET S.A. WE WROCŁAWIU, II ODDZIAŁ W WARSZAWIE		WSPÓLNOTA EUROPEJSKA RZECZPOSPOLITA POLSKA D O W Ó D R E J S T R A C Y <small>ANULOWANIE DO CZŁONKOWSTWA POLSKA W UNII EUROPEJSKIEJ W DNIU 01.01.2004 ROKU WARTOŚĆ NISKI WSKAZUJE NA PRZECIEGNIĘCIE W DNIU WYDZIAŁOWANIA KRAJOWY REJESTR WARSZAWA WYSTAWIŁ: KRAJOWY REJESTR WARSZAWA W DNIU 01.01.2004 ROKU KRAJOWY REJESTR WARSZAWA W DNIU 01.01.2004 ROKU WYSTAWIŁ: KRAJOWY REJESTR WARSZAWA W DNIU 01.01.2004 ROKU KRAJOWY REJESTR WARSZAWA W DNIU 01.01.2004 ROKU KRAJOWY REJESTR WARSZAWA W DNIU 01.01.2004 ROKU</small>
KOD ROKI 2018		C.1.2 933084688 C.1.3 82-892 WARSZAWA ZWIĘKI I WIGURY 18A		
SPOWŁASZCZENIE LOKALNOŚĆ ---		C.2.1 CAREFLEET S.A. WE WROCŁAWIU, II ODDZIAŁ W WARSZAWIE		PREZYDENT M. ST. WARSZAWY DZIELNICA WŁOCHY AL. KRAKOWSKA 257 02-133 WARSZAWA ORGAN WYDZIAŁOWY A W W 277YL 2.1 SKODA 2.2 S3 -ACCHYXR1 -NFMFMSCF088617 D 2.3 FABIA E THB3B6N393Z169448 B 22.08.2018 29.08.2018 H
MASY NETTO (DOP. NAZWR. GG) 8,04 kN		C.2.2 933084688 C.2.3 82-892 WARSZAWA ZWIĘKI I WIGURY 18A		
KRAJOWY KODZISŁ AAC6669848		C		
		F1 1559 kg F2 1559 kg F3 2359 kg		
SERIA DV/BAD 3746970		G 1867 kg J MI		
		K e8*2807/46*9319*00		
		L 2 O1 880 kg O2 550 kg		
		P1 999,00 cm² P2 55,00 kW		
		P3 p Q ---		
		S1 5 S2 ---		
		SERIA DV/BAD 3746970		
		SERIA DV/BAD 3746970		