

**„NEFRIS”**  
Nefris Sp. z o.o.  
80-230 Gdańsk  
ul. Bohaterów Getta Warszawskiego 15/1A  
NIP: 957 11 11 157

**OCENA TECHNICZNA**  
**Nr CFM202112015**  
**Data badania – 07 grudnia 2021r.**  
**Rzecznawca - Artur Mazurkiewicz**

**Zleceniodawca:** Carefleet S.A.  
**Adres:** ul. Legnicka 48 bud. C-D, 54-202 Wrocław  
**Zakres oceny:** Określenie wartości pojazdu dla potrzeb sprzedaży w trybie przetargu.

**Dane techniczne:**

Nr rejestracyjny: WW352XR

Marka pojazdu: SKODA  
Model: FABIA  
Kolor: niebieski

Rodzaj nadwozia: Hatchback  
Rodzaj pojazdu: osobowy  
Liczba drzwi: 5  
Liczba miejsc: 5  
Wskazania licznika [km]: 93815  
Nr fabryczny (VIN): TMBEM6NJ4HZ103086  
Rok produkcji: 2016  
Rok produkcji – uwaga: POJAZD Z POLSKIEJ SIECI DEALERSKIEJ  
Rodzaj paliwa: Benzyna  
Norma EURO: 6  
Typ silnika: ZI  
Układ/liczba cyl.: R4  
Pojemność [cm<sup>3</sup>]: 1197  
Moc [kW]: 66.00

Data pierwszej rejestracji w kraju: 03.01.2017

Pojazd zbadano w Magnicach k/Wrocławia na parkingu EFL S.A. w obecności zleceniodawcy.

**UWAGI:**

Pojazd zarejestrowany na: CAREFLEET S.A.  
ul. Legnicka 48 bud. C-D  
54-202 Wrocław

1. Dowód rejestracyjny: DR/BAN0094733
2. Data następnego badania technicznego: 10.12.2021r.
3. Kluczyki ilość kompletów: 2 (DWA KLUCZE Z PILOTEM ZAMKA CENTRALNEGO)
4. Dokumentacja eksploatacyjna pojazdu: instrukcja obsługi - jest, książka przeglądów - brak
5. Książka serwisowa elektroniczna

**WYNIKI BADANIA :**

**I. Silnik stwierdzono:** Układ smarowania - poziom oleju na wskaźniku kontrolnym – powyżej min. Poziom cieczy w zbiorniku wyrównawczym układu chłodzenia – powyżej min. Rozruch oraz praca silnika w warunkach parkingowych w normie. Komora silnika zabrudzona eksploatacyjnie. Zaleca się sprawdzenie pracy silnika w warunkach drogowych.

**II. Podwozie stwierdzono:** Działanie układu hamulcowego i kierowniczego w warunkach parkingowych w normie. Układ wydechowy – działanie w normie, zaleca się sprawdzenie układu w warunkach stanowiskowych. Zaleca się sprawdzenie układów podwozia pojazdu w warunkach drogowych.

**III. Układ przeniesienia napędu stwierdzono:** Skrzynia biegów – manualna 5 biegowa. Działanie skrzyni biegów w warunkach parkingowych w normie. Napęd na oś przednią. Zaleca się sprawdzenie układów przeniesienia napędu w warunkach warsztatowych i wykonanie przeglądu. Obręcze kół - aluminiowe 4 sztuk, jedno stalowe - zapasowe. Felga PP - zarysowana.

**IV. Nadwozie stwierdzono:** Barwa nadwozia - niebieska. Pokrywa silnika - odpryski. Szyba czołowa - odpryski. Zderzak przedni - zarysowania. Błotnik przedni prawy - zarysowanie. Drzwi przednie prawe - wgniecenie, zarysowania. Drzwi tylne prawe - odpryski. Próg prawy - odpryski. Błotnik tylny prawy - wgniecenie, zarysowania. Zderzak tylny - zarysowania. Pokrywa bagażnika - zarysowania, odpryski. Szyba tylna - zarysowania. Błotnik tylny lewy - zarysowania. Drzwi tylne lewe - odpryski. Drzwi przednie lewe - zarysowanie, odpryski. Błotnik przedni lewy - zarysowanie. Próg lewy - zarysowanie. Grubość powłoki lakierowej elementów poszyc zewnętrznych: pokrywa silnika 100 µm, błotnik przedni prawy 100 µm, drzwi przednie prawe 100 µm, drzwi tylne prawe 100 µm, błotnik tylny prawy 120 µm, dach 140 µm, pokrywa bagażnika 110 µm, błotnik tylny lewy 110 µm, drzwi tylne lewe 110 µm, drzwi przednie lewe 110 µm, błotnik przedni lewy 110 µm.

**V. Wnętrze stwierdzono:** Tapicerka drzwi przednich lewych - zarysowanie. Uszczelka drzwi przednich lewych - rozerwanie. Kierownica - zarysowanie. Tapicerka drzwi tylnych lewych - zarysowania. Tapicerka drzwi tylnych prawych - zarysowania. Kanapa tylna - zarysowanie. Tunel centralny - zarysowanie. Podsufitka - zabrudzenie. Listwa deski rozdzielczej - zarysowanie. Ekran radia - zarysowanie. Wnętrze bagażnika - zarysowania, zabrudzenie. Układ klimatyzacji wymaga sprawdzenia szczelności, uzupełnienia czynnika roboczego oraz oczyszczenia parownika i układu dolotowego powietrza do wnętrza.

**VI. Wyposażenie, stwierdzono:** Szyby przednie regulowane elektrycznie

**VII. Wyposażenie dodatkowe:**

- ABS
- ASR
- Czujnik odległości przy parkowaniu - tył
- EBA - system wspomagania nagłego hamowania
- Felgi aluminiowe
- Fotel kierowcy z manualną regulacją wysokości
- Immobilizer
- Klimatyzacja
- Lusterka boczne sterowane elektrycznie
- Poduszka kierowcy
- Poduszka Pasażera
- Poduszki boczne
- Poduszki-System kurtyn
- Światła do jazdy dziennej
- Światła przeciwmgielne
- Trzecie światło STOP

- Uchwyty ISOFIX
- Wskaźnik temperatury zewnętrznej
- Wspomaganie układu kierowniczego
- Zamek centralny zdalnie sterowany
- Zderzaki w kolorze nadwozia

#### VIII. Ogumienie :

Opona	Producent	Rozmiar	Stopień zużycia (szacunkowo)
PL zima	Gislaved	185/60R15	57%
PP zima	Gislaved	185/60R15	35%
TL zima	Dębica	185/60R15	46%
TP zima	Dębica	185/60R15	63%
zapas	Kumho	185/60R15	10%

Sporządzono w 2 egzemplarzach.

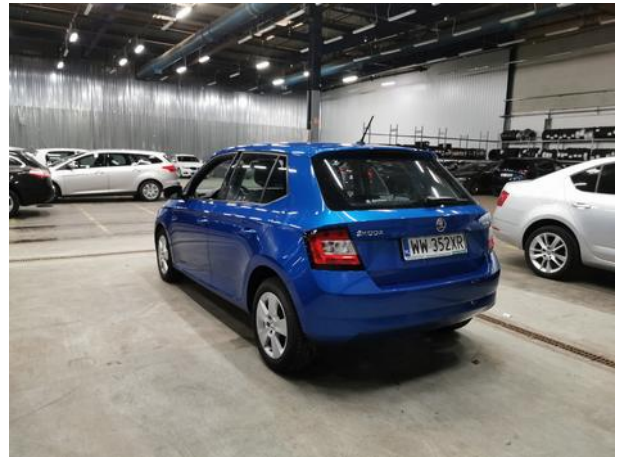
Do oceny dołączono 128 fotografii cyfrowych.

**Niniejsza opinia nie jest ekspertyzą stanu technicznego pojazdu ani gwarancją niezawodności zespołów i podzespołów pojazdu, została sporządzona wyłącznie na podstawie oględzin w warunkach istniejących w miejscu badania. Opinia określa wyłącznie szacunkową wartość rynkową pojazdu i może być wykorzystana tylko przez zlecającego. Sporządzający opinię zastrzega się, że nie ponosi odpowiedzialności za wady ukryte pojazdu, wady prawne, błędy w dokumentacji pojazdu i błędy montażu. Opinia została sporządzona bezstronnie.**

Rzecznawca , data: 08 grudnia 2021

.....

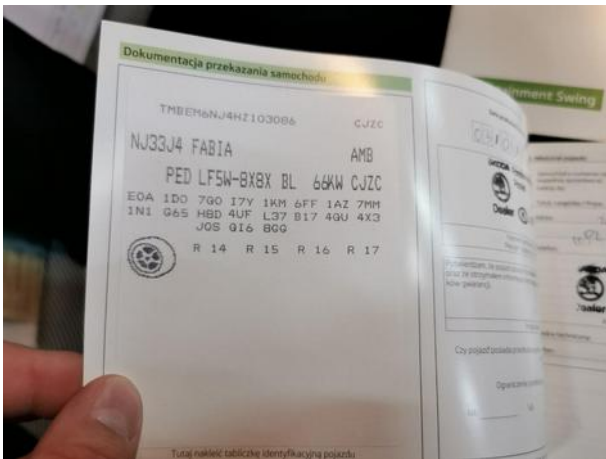
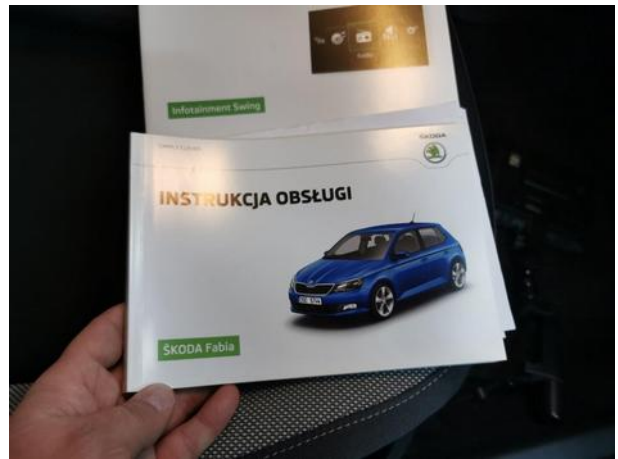
Dokumentacja fotograficzna do opinii CFM202112015



Dokumentacja fotograficzna do opinii CFM202112015



Dokumentacja fotograficzna do opinii CFM202112015



Dokumentacja fotograficzna do opinii CFM202112015









