

„eRzecznawcy Królewicz i Wspólnicy Sp.Jawna”
ul. Kopijników 75A, 03-274 Warszawa

OCENA TECHNICZNA
Nr CFM202201028
Data badania – 28 stycznia 2022r.
Rzecznawca - Przemysław Kałużny

Zleceniodawca: Carefleet S.A.
Adres: ul. Legnicka 48 bud. C-D, 54-202 Wrocław
Zakres oceny: Określenie wartości pojazdu dla potrzeb sprzedaży w trybie przetargu.

Dane techniczne:

Nr rejestracyjny: WW702YH

Marka pojazdu: SKODA
Model: FABIA 1.4 TDI AMBITION
Kolor: BIAŁY

Oznaczenie: SKODA FABIA 1.4 TDI AMBITION KOMBI
Rodzaj nadwozia: Kombi
Rodzaj pojazdu: osobowe
Liczba drzwi: 5
Liczba miejsc: 5
Wskazania licznika [km]: 149860
Nr fabryczny (VIN): TMBJT6NJ4JZ188194
Rok produkcji: 2018
Rok produkcji – uwaga: Pojazd z polskiej sieci dealerskiej.
Masa całkowita (kg): 1663
Masa własna (kg): 1165
Ładowność (kg): 498
Rodzaj paliwa: Olej napędowy
Norma EURO: 6
Typ silnika: ZS
Układ/liczba cyl.: R4
Pojemność [cm³]: 1422
Moc [kW]: 77.00

Data pierwszej rejestracji w kraju: 07.06.2018

Pojazd zbadano w Magnicach k/Wrocławia na parkingu EFL S.A. w obecności zleceniodawcy.

UWAGI:

Pojazd zarejestrowany na:
Pojazd zarejestrowany na:
CAREFLEET S.A.
ul. Legnicka 48 bud. C-D
54-202 Wrocław

1. Dowód rejestracyjny: DR/BAO2472664
2. Data następnego badania technicznego: 27.05.2023r.
3. Kluczyki ilość kompletów: 2 (DWA KLUCZE Z PILOTAMI CENTRALNEGO ZAMKA)
4. Dokumentacja eksploatacyjna pojazdu: instrukcja obsługi - jest, książka przeglądów - brak

5.

WYNIKI BADANIA :

I. Silnik stwierdzono: Układ smarowania - poziom oleju na wskaźniku kontrolnym – powyżej min. Poziom cieczy w zbiorniku wyrównawczym układu chłodzenia – powyżej min. Rozruch oraz praca silnika w warunkach parkingowych w normie. Komora silnika zabrudzona eksploatacyjnie. Zaleca się sprawdzenie pracy silnika w warunkach drogowych

II. Podwozie stwierdzono: Działanie układu hamulcowego i kierowniczego w warunkach parkingowych w normie. Układ wydechowy – działanie w normie, zaleca się sprawdzenie układu w warunkach stanowiskowych. Zaleca się sprawdzenie układów podwozia pojazdu w warunkach drogowych.

III. Układ przeniesienia napędu stwierdzono: Skrzynia biegów – manualna. Działanie skrzyni biegów w warunkach parkingowych w normie. Zaleca się sprawdzenie układów przeniesienia napędu w warunkach warsztatowych i wykonanie przeglądu. Obręcze kół - aluminiowe 4

Felga PL - zarysowana; Felga TL - zarysowana; Felga TP - zarysowana

IV. Nadwozie stwierdzono: Barwa nadwozia - biała uni

Zderzak P - zarysowania, odpryski, Szyba czołowa – odpryski, Błotnik przedni L – zarysowania, ogniska korozji, Błotnik tylny L – zarysowania, Lampa tylna L – zarysowany klosz, Zderzak tył – zarysowania, Drzwi tylne P – zarysowania, ogniska korozji, Drzwi przednie P - odprysk, Błotnik przedni P – odpryski; Rama dachu P - odpryski; Rama dachu L - odpryski, korozja

Zmierzona grubość powłoki lakierowej zewnętrznych metalowych elementów nadwozia: do 140µm.

V. Wnętrze stwierdzono: Poszycie tapicerskie drzwi PL - zabrudzenia; Fotel PL - zabrudzenia; Poszycie tapicerskie drzwi TL - zarysowania; kanapa tył - zarysowania; podsufitka - zarysowania, zabrudzenia; poszycie tapicerskie bagażnika L i P - zarysowania; poszycie tapicerskie drzwi tyłu nadwozia - zarysowania; poszycie tapicerskie drzwi TP - zarysowania; oparcie kanapy tył - rozerwane; poszycie tapicerskie drzwi PP - zarysowania;

Układ klimatyzacji wymaga sprawdzenia szczelności, uzupełnienia czynnika roboczego oraz oczyszczenia parownika i układu dolotowego powietrza do wnętrza.

VI. Wyposażenie, stwierdzono: Radioodtwarzacz fabryczny

VII. Wyposażenie dodatkowe:

- ABS
- ASR
- Elektrycznie podnoszone szyby przednie i tylne
- Felgi aluminiowe
- Immobilizer
- Klimatyzacja
- Lakier uni
- Lusterka boczne sterowane elektrycznie
- Nawigacja
- Poduszka kierowcy
- Poduszka Pasażera
- System kontroli trakcji

- Światła do jazdy dziennej
- Światła przeciwmgielne
- Zamek centralny zdalnie sterowany
- Zderzaki w kolorze nadwozia
- Zestaw do naprawy przebitej opony
- Złącze Aux-in

VIII. Ogumienie :

Opona	Producent	Rozmiar	Stopień zużycia (szacunkowo)
PL ZIMA	FIRESTONE	185/60R15	33
PP ZIMA	FIRESTONE	185/60R15	33
TL ZIMA	FULDA	185/60R15	40
TP ZIMA	FULDA	185/60R15	40

Sporządzono w 2 egzemplarzach.

Do oceny dołączono 111 fotografii cyfrowych.

Niniejsza opinia nie jest ekspertyzą stanu technicznego pojazdu ani gwarancją niezawodności zespołów i podzespołów pojazdu, została sporządzona wyłącznie na podstawie oględzin w warunkach istniejących w miejscu badania. Opinia określa wyłącznie szacunkową wartość rynkową pojazdu i może być wykorzystana tylko przez zlecającego. Sporządzający opinię zastrzega się, że nie ponosi odpowiedzialności za wady ukryte pojazdu, wady prawne, błędy w dokumentacji pojazdu i błędy montażu. Opinia została sporządzona bezstronnie.

Rzeczoznawca , data: 09 lutego 2022

.....

Dokumentacja fotograficzna do opinii CFM202201028



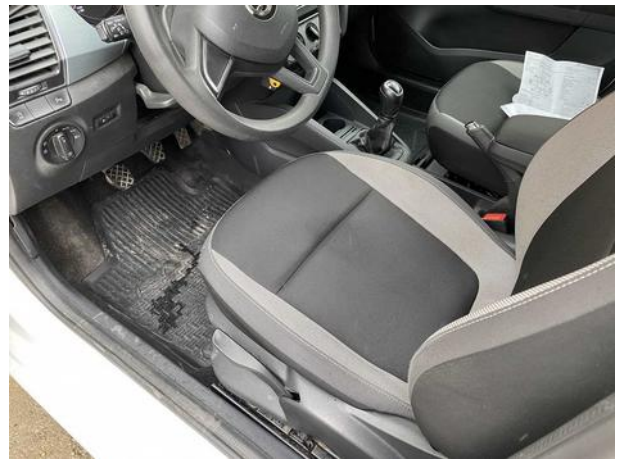




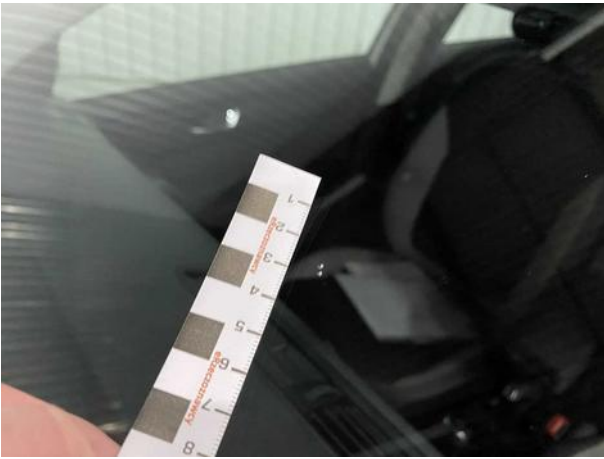


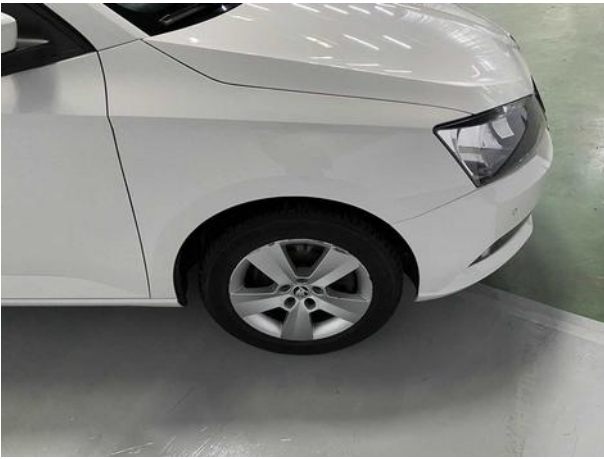
Dokumentacja fotograficzna do opinii CFM202201028



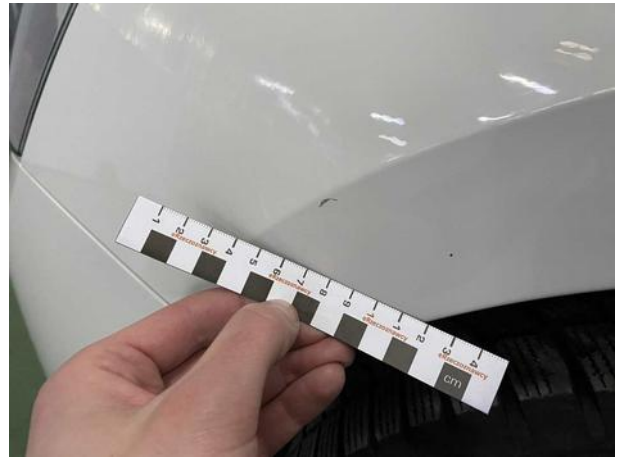
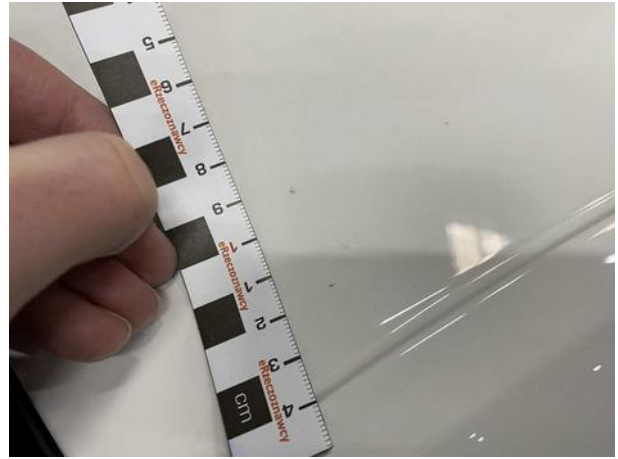


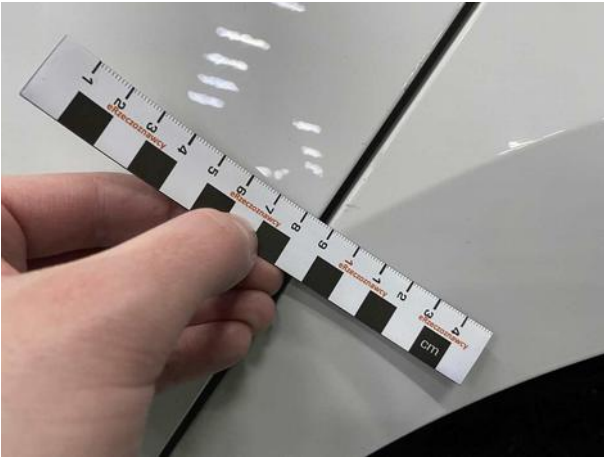




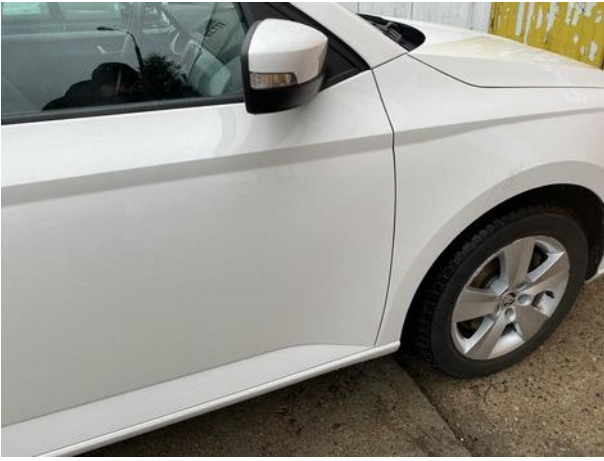


Dokumentacja fotograficzna do opinii CFM202201028









Dokumentacja fotograficzna do opinii CFM202201028

