

„NEFRIS”
Nefris Sp. z o.o.
80-230 Gdańsk
ul. Bohaterów Getta Warszawskiego 15/1A
NIP: 957 11 11 157

OCENA TECHNICZNA
Nr CFM202112058
Data badania – 15 grudnia 2021r.
Rzeczoznawca - Bartłomiej Kozłowski

Zleceniodawca: Carefleet S.A.
Adres: ul. Legnicka 48 bud. C-D, 54-202 Wrocław
Zakres oceny: Określenie wartości pojazdu dla potrzeb sprzedaży w trybie przetargu.

Dane techniczne:

Nr rejestracyjny: PO7JF38

Marka pojazdu: SKODA
Model: OCTAVIA
Kolor: srebrny

Rodzaj nadwozia: Kombi
Rodzaj pojazdu: osobowy
Liczba drzwi: 5
Liczba miejsc: 5
Wskazania licznika [km]: 114528
Nr fabryczny (VIN): TMBJG7NE8J0310184
Rok produkcji: 2018
Rok produkcji – uwaga: POJAZD Z POLSKIEJ SIECI DEALERSKIEJ.
Masa własna (kg): 1312
Rodzaj paliwa: Olej napędowy
Norma EURO: 6
Typ silnika: ZS
Układ/liczba cyl.: R4
Pojemność [cm³]: 1598
Moc [kW]: 85.00

Data pierwszej rejestracji w kraju: 12.12.2018

Pojazd zbadano w Magnicach k/Wrocławia na parkingu EFL S.A. w obecności zleceniodawcy.

UWAGI:

Pojazd zarejestrowany na: CAREFLEET S.A.
ul. Legnicka 48 bud. C-D
54-202 Wrocław

1. Dowód rejestracyjny: DR/BAO5499240
2. Data następnego badania technicznego: 01.12.2023r.
3. Kluczyki ilość kompletów: 2 (DWA KLUCZE Z PILOTAMI CENTRALNEGO ZAMKA)
4. Dokumentacja eksploatacyjna pojazdu: instrukcja obsługi - jest, książka przeglądów - brak

5. Książka serwisowa elektroniczna.

WYNIKI BADANIA :

I. Silnik stwierdzono: Układ smarowania - poziom oleju na wskaźniku kontrolnym – powyżej min. Poziom cieczy w zbiorniku wyrównawczym układu chłodzenia – powyżej min. Rozruch oraz praca silnika w warunkach parkingowych w normie. Komora silnika zabrudzona eksploatacyjnie. Zaleca się sprawdzenie pracy silnika w warunkach drogowych.

II. Podwozie stwierdzono: Działanie układu hamulcowego i kierowniczego w warunkach parkingowych w normie. Układ wydechowy – działanie w normie, zaleca się sprawdzenie układu w warunkach stanowiskowych. Zaleca się sprawdzenie układów podwozia pojazdu w warunkach drogowych.

III. Układ przeniesienia napędu stwierdzono: Obręcz koła TP - zarysowania. Obręcz koła TL - zarysowanie. Skrzynia biegów – manualna 5 biegowa. Działanie skrzyni biegów w warunkach parkingowych w normie. Napęd na oś przednią. Zaleca się sprawdzenie układów przeniesienia napędu w warunkach warsztatowych i wykonanie przeglądu. Obręcze kół - aluminiowe 4 sztuki, stalowe koło zapasowe.

IV. Nadwozie stwierdzono: Barwa nadwozia - srebrna z efektem metalicznym. Pokrywa P - odpryski, w tym z naruszeniem warstwy zabezpieczenia antykorozyjnego. Zderzak P - odpryski. Drzwi PP - wgniecenie z zarysowaniem. Drzwi TP - odprysk. Błotnik TP - zarysowania. Wnęka drzwi PP - zarysowanie. Słupek A prawy - odprysk. Dach - odpryski, w tym z naruszeniem warstwy zabezpieczenia antykorozyjnego. Wnęka drzwi TP- wgniecenie, zarysowania. Zderzak T - zarysowania, zaprawka lakiernicza. Pokrywa T - zarysowania. Błotnik TL - zarysowanie. Drzwi TL - zarysowania. Próg lewy - wgniecenie, pęknięcia powłoki lakierniczej. Grubość powłoki lakierowej elementów poszyc zewnętrznych: błotnik PP - do 110 mikrometrów, drzwi PP - do 110 mikrometrów, drzwi TP - do 110 mikrometrów, błotnik TP - do 120 mikrometrów, pokrywa P - do 110 mikrometrów, dach - do 130 mikrometrów, pokrywa T - do 110 mikrometrów, błotnik PL - do 120 mikrometrów, drzwi PL - do 100 mikrometrów, drzwi TL - do 100 mikrometrów, błotnik TL - do 120 mikrometrów.

V. Wnętrze stwierdzono: Boczek drzwi TP -zarysowanie. Nakładka błotnika TP - zarysowanie. Boczek drzwi TP - zarysowania. Nakładka pokrywy T - zarysowania. Wnętrze bagażnika - zarysowania. Roleta bagażnika - wytarcie, zarysowanie. Podsufitka - zabrudzona. Boczek drzwi TL - zarysowania. Boczek drzwi PL - zarysowanie. Układ klimatyzacji wymaga sprawdzenia szczelności, uzupełnienia czynnika roboczego oraz oczyszczenia parownika i układu dolotowego powietrza do wnętrza.

VI. Wyposażenie, stwierdzono: Lampy tylne TOP LED

VII. Wyposażenie dodatkowe:

- ABS
- ASR
- Czujnik odległości przy parkowaniu - przód i tył
- Dotykowy ekran
- Dywaniki gumowe
- Dźwignia zmiany biegów pokryta skórą

- Elektrycznie podnoszone szyby przednie i tylne
- ESP - układ stabilizacji toru jazdy
- Felgi aluminiowe
- Fotel kierowcy z manualną regulacją wysokości
- Fotel pasażera z manualną regulacją wysokości
- Immobilizer
- Kierownica skórzana
- Kierownica wielofunkcyjna
- Klimatyzacja automatyczna
- Komputer pokładowy
- Lakier metalik
- Lusterka boczne regulowane elektrycznie i ogrzewane
- Podłokietnik przedni
- Poduszka kierowcy
- Poduszka kolanowa kierowcy
- Poduszka Pasażera
- Poduszki boczne
- Poduszki-System kurtyn
- Relingi dachowe
- Roleta bagażnika
- Światła do jazdy dziennej
- Światła przeciwmgielne
- Tempomat
- Termometr zewnętrzny
- Trzecie światło STOP
- Uchwyty ISOFIX
- Wspomaganie układu kierowniczego
- Zamek centralny
- Zderzaki w kolorze nadwozia

VIII. Ogumienie :

Opona	Producent	Rozmiar	Stopień zużycia (szacunkowo)
PL zima	Firestone	205/55R16	50%
PP zima	Firestone	205/55R16	50%
TL zima	Firestone	205/55R16	50%
TP zima	Firestone	205/55R16	33%
zapas	Dunlop	205/55R16	10%

Sporządzono w 2 egzemplarzach.

Do oceny dołączono 119 fotografii cyfrowych.

Niniejsza opinia nie jest ekspertyzą stanu technicznego pojazdu ani gwarancją niezawodności zespołów i podzespołów pojazdu, została sporządzona wyłącznie na podstawie oględzin w warunkach istniejących w miejscu badania. Opinia określa wyłącznie szacunkową wartość rynkową pojazdu i może być wykorzystana tylko przez zlecającego. Sporządzający opinię zastrzega się, że nie ponosi odpowiedzialności za wady ukryte pojazdu, wady prawne, błędy w dokumentacji pojazdu i błędy montażu. Opinia została sporządzona bezstronnie.

Rzecznawca , data: 16 grudnia 2021

.....

Dokumentacja fotograficzna do opinii CFM202112058

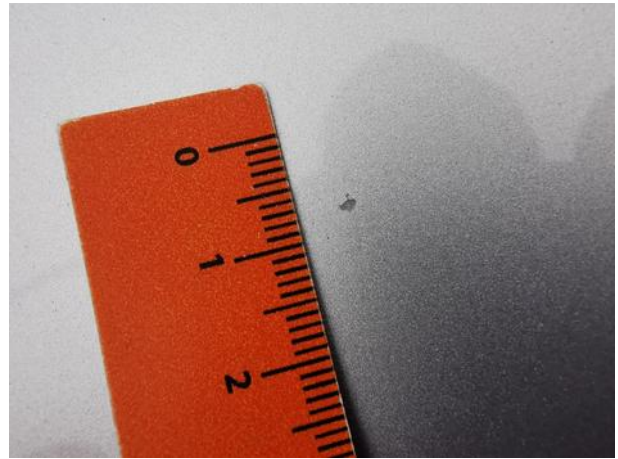
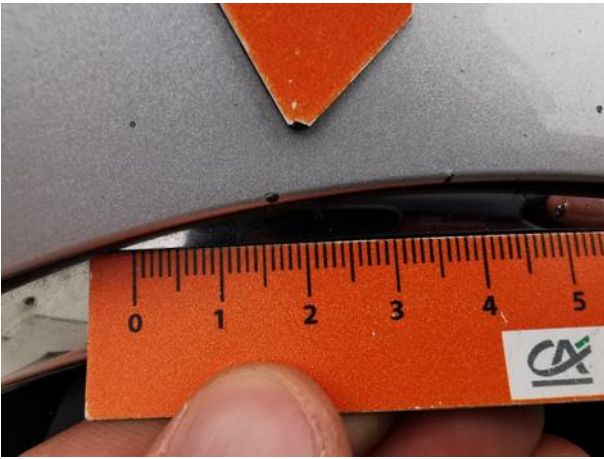


Dokumentacja fotograficzna do opinii CFM202112058



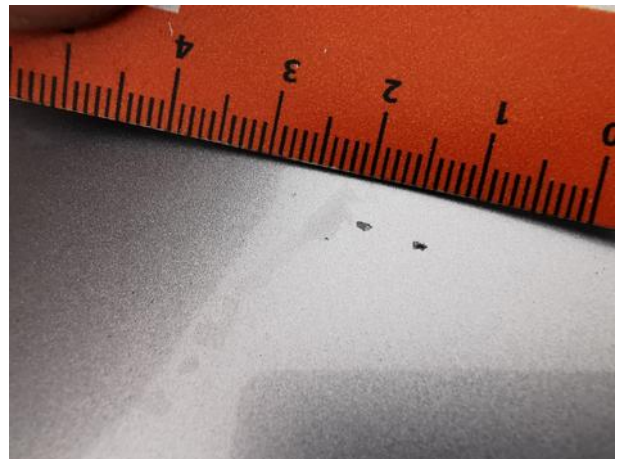
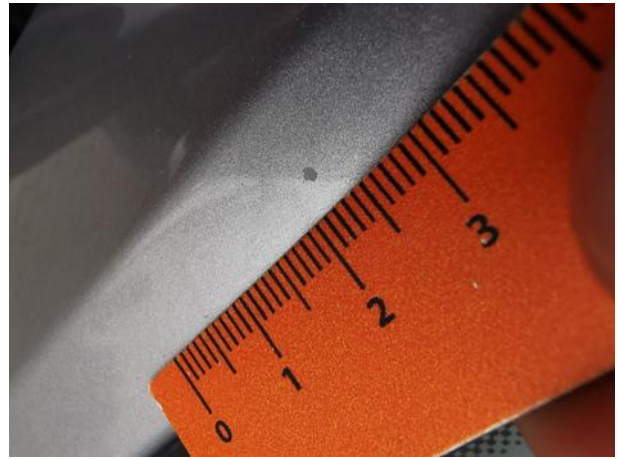
Dokumentacja fotograficzna do opinii CFM202112058

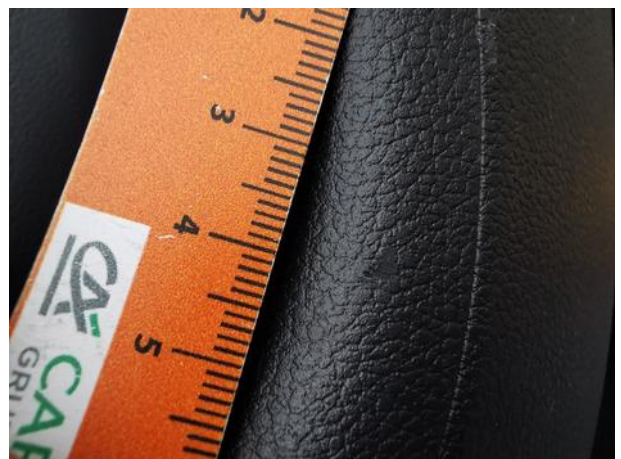








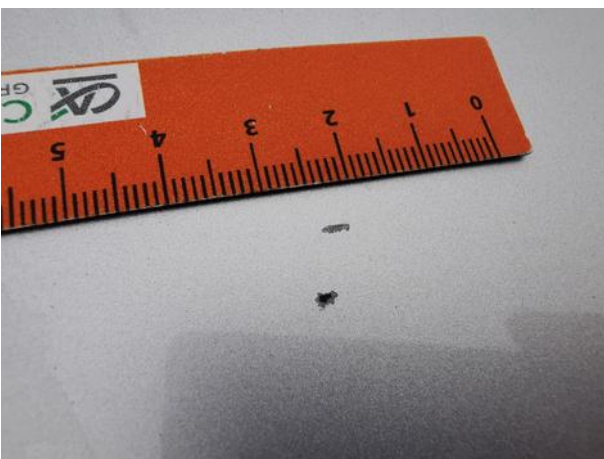
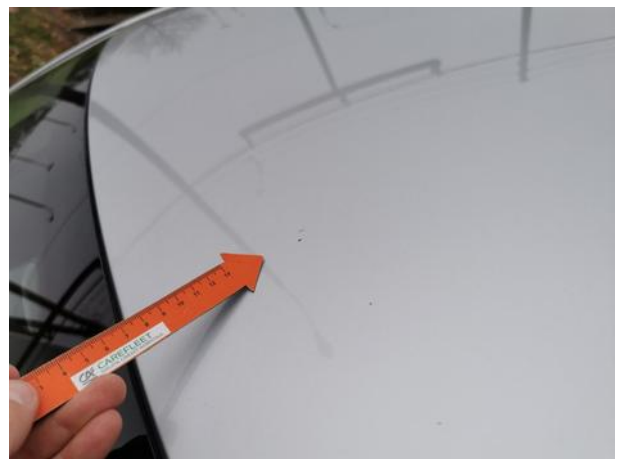




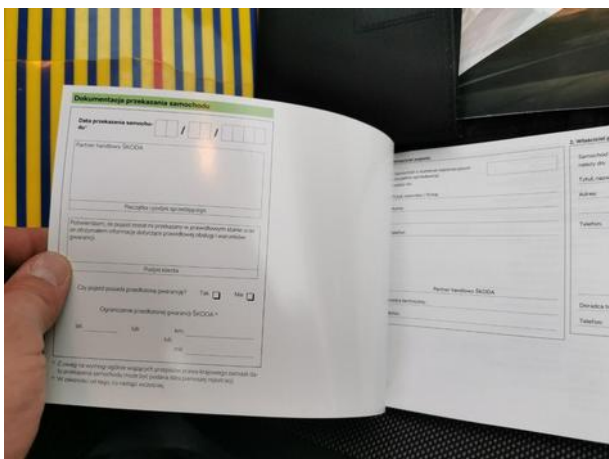
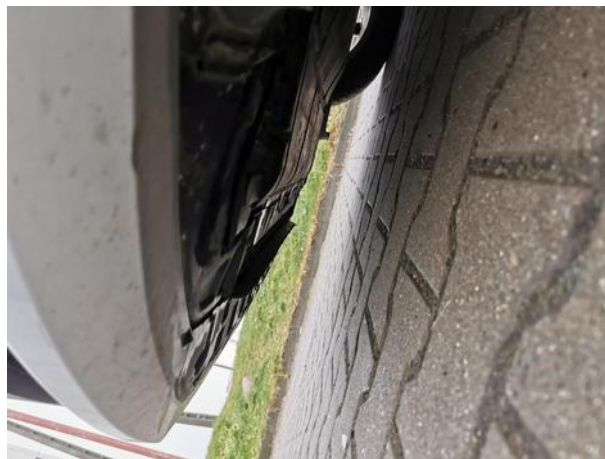








Dokumentacja fotograficzna do opinii CFM202112058



Dokumentacja fotograficzna do opinii CFM202112058



