

„eRzecznawcy Królewicz i Wspólnicy Sp.Jawna”
ul. Kopijników 75A, 03-274 Warszawa

OCENA TECHNICZNA
Nr CFM202201024
Data badania – 28 stycznia 2022r.
Rzecznawca - Przemysław Kałużny

Zleceniodawca: Carefleet S.A.
Adres: ul. Legnicka 48 bud. C-D, 54-202 Wrocław
Zakres oceny: Określenie wartości pojazdu dla potrzeb sprzedaży w trybie przetargu.

Dane techniczne:

Nr rejestracyjny: WX4457A

Marka pojazdu: VOLKSWAGEN
Model: PASSAT 2.0 TDI BMT 4MOT
Kolor: Szary

Oznaczenie: VOLKSWAGEN PASSAT 2.0 TDI BMT 4MOT KOMBI
Rodzaj nadwozia: Kombi
Rodzaj pojazdu: osobowe
Liczba drzwi: 5
Liczba miejsc: 5
Wskazania licznika [km]: 99304
Nr fabryczny (VIN): WVVZZZ3CZKE026798
Rok produkcji: 2018
Rok produkcji – uwaga: Pojazd z polskiej sieci dealerskiej
Masa całkowita (kg): 2290
Masa własna (kg): 1603
Ładowność (kg): 687
Rodzaj paliwa: Olej napędowy
Norma EURO: 6
Typ silnika: ZS
Układ/liczba cyl.: R4
Pojemność [cm³]: 1968
Moc [kW]: 140.00

Data pierwszej rejestracji w kraju: 26.11.2018

Pojazd zbadano w Magnicach k/Wrocławia na parkingu EFL S.A. w obecności zleceniodawcy.

UWAGI:

Pojazd zarejestrowany na: Pojazd zarejestrowany na:

CAREFLEET S.A.
ul. Legnicka 48 bud. C-D
54-202 Wrocław

1. Dowód rejestracyjny: DR/BAO5095860
2. Data następnego badania technicznego: 26.11.2023r.

3. Kluczyki ilość kompletów: 2 (DWA KLUCZE Z PILOTAMI CENTRALNEGO ZAMKA)
4. Dokumentacja eksploatacyjna pojazdu: instrukcja obsługi - jest, książka przeglądów - brak
- 5.

WYNIKI BADANIA :

I. Silnik stwierdzono: Układ smarowania - poziom oleju na wskaźniku kontrolnym – powyżej min. Poziom cieczy w zbiorniku wyrównawczym układu chłodzenia – powyżej min. Rozruch oraz praca silnika w warunkach parkingowych w normie. Komora silnika zabrudzona eksploatacyjne. Zaleca się sprawdzenie pracy silnika w warunkach drogowych

II. Podwozie stwierdzono: Działanie układu hamulcowego i kierowniczego w warunkach parkingowych w normie. Układ wydechowy – działanie w normie, zaleca się sprawdzenie układu w warunkach stanowiskowych. Zaleca się sprawdzenie układów podwozia pojazdu w warunkach drogowych.

III. Układ przeniesienia napędu stwierdzono: Skrzynia biegów –automatyczna 7 biegowa. Działanie skrzyni biegów w warunkach parkingowych w normie. Napęd na obie osie. Zaleca się sprawdzenie układów przeniesienia napędu w warunkach warsztatowych i wykonanie przeglądu. Obręcze kół - aluminiowe 4.
Felga PL - zarysowania

IV. Nadwozie stwierdzono: Barwa nadwozia - szara z efektem metalicznym

Pokrywa przód - odpryski, Zderzak przód - odpryski, Zderzak tył - zarysowania,

Grubość powłoki lakierowej elementów poszyc zewnętrznych: błotnik PP do 132 mikrometrów, drzwi PP do 123 mikrometrów, drzwi TP do 121 mikrometrów, błotnik TP do 135 mikrometrów, pokrywa P do 130 mikrometrów, dach do 125 mikrometrów, pokrywa T do 119 mikrometrów, błotnik PL do 154 mikrometrów, drzwi PL do 125 mikrometrów, drzwi TL do 136 mikrometrów, błotnik TL do 157 mikrometrów.

V. Wnętrze stwierdzono: Nie stwierdzono uszkodzeń

Układ klimatyzacji wymaga sprawdzenia szczelności, uzupełnienia czynnika roboczego oraz oczyszczenia parownika i układu dolotowego powietrza do wnętrza.

VI. Wyposażenie, stwierdzono: Reflektory przednie LED

Reflektory tylne LED

System Start/Stop

Koło zapasowe pełnowymiarowe

VII. Wyposażenie dodatkowe:

- ABS
- Automatyczna skrzynia biegów
- Czujnik deszczu
- Czujnik odległości przy parkowaniu - przód i tył
- Czujnik odległości przy parkowaniu - tył
- Czujniki ciśnienia w ogumieniu
- Dotykowy ekran
- Dywaniki welurowe
- Dźwignia zmiany biegów pokryta skórą

- Elektrycznie otwieranie/zamykanie klapy bagażnika
- Elektrycznie podnoszone szyby przednie i tylne
- Elektrycznie regulowany fotel kierowcy z pamięcią ustawień
- Elektrycznie sterowany hamulec postojowy
- Felgi aluminiowe
- Fotel pasażera z manualną regulacją wysokości
- Fotele przednie z funkcją podgrzewania
- Kamera wspomagająca parkowanie tyłem
- Kierownica skórzana
- Kierownica wielofunkcyjna
- Klimatyzacja automatyczna
- Lakier metalik
- Lusterka boczne regulowane elektrycznie i ogrzewane
- Lusterka boczne składane
- Lusterka boczne sterowane elektrycznie
- Nawigacja
- Ogrzewanie przednich foteli
- Podłokietnik przedni
- Poduszka kierowcy
- Poduszka Pasażera
- Poduszki boczne
- Przedni podłokietnik ze schowkiem
- Radio CD ze zmieniarką
- Relingi dachowe
- Roleta bagażnika
- Spryskiwacze lamp przednich
- Sterowanie systemu audio z koła kierownicy
- System antypoślizgowy
- System kontroli trakcji
- Światła do jazdy dziennej
- Światła przeciwmgielne
- Tapicerka Alkantara
- Tapicerka materiałowo-skórzana
- Tempomat
- Wskaźnik temperatury zewnętrznej
- Wspomaganie układu kierowniczego
- Zamek centralny
- Zamek centralny zdalnie sterowany
- Zderzaki w kolorze nadwozia
- Złącze Aux-in

VIII. Ogumienie :

Opona	Producent	Rozmiar	Stopień zużycia (szacunkowo)
PL ZIMA	Hankook	235/45R18 98V	10%
PP ZIMA	Hankook	235/45R18 98V	10%
TL ZIMA	Hankook	235/45R18 98V	10%
TP ZIMA	Hankook	235/45R18 98V	10%

Sporządzono w 2 egzemplarzach.

Do oceny dołączono 57 fotografii cyfrowych.

Niniejsza opinia nie jest ekspertyzą stanu technicznego pojazdu ani gwarancją niezawodności zespołów i podzespołów pojazdu, została sporządzona wyłącznie na podstawie oględzin w warunkach istniejących w miejscu badania. Opinia określa wyłącznie szacunkową wartość rynkową pojazdu i może być wykorzystana tylko przez zlecającego. Sporządzający opinię zastrzega się, że nie ponosi odpowiedzialności za wady ukryte pojazdu, wady prawne, błędy w dokumentacji pojazdu i błędy montażu. Opinia została sporządzona bezstronnie.

Rzecznawca , data: 09 lutego 2022

.....

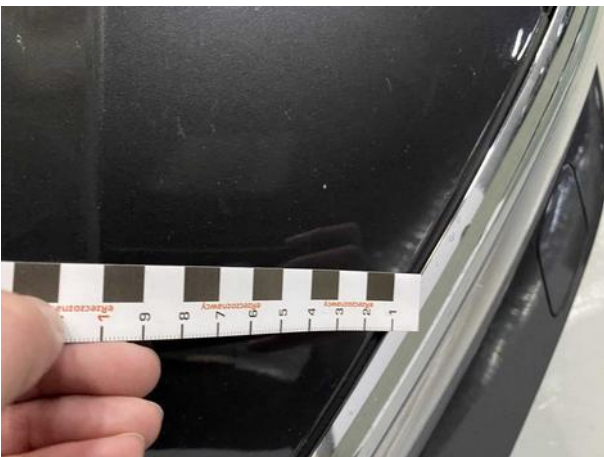




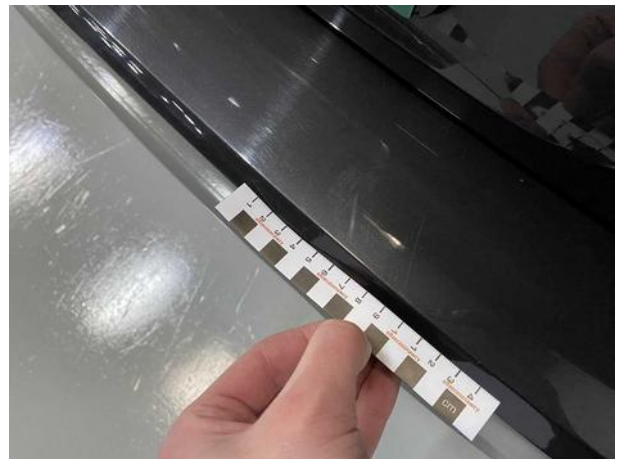
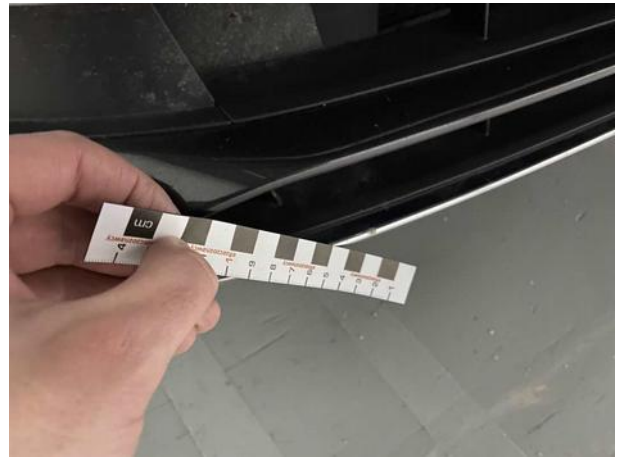
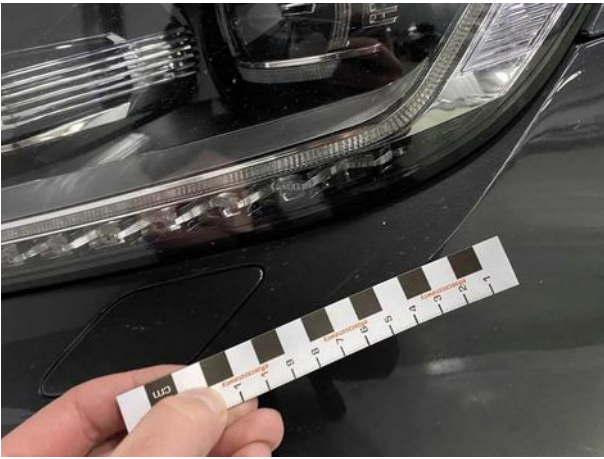
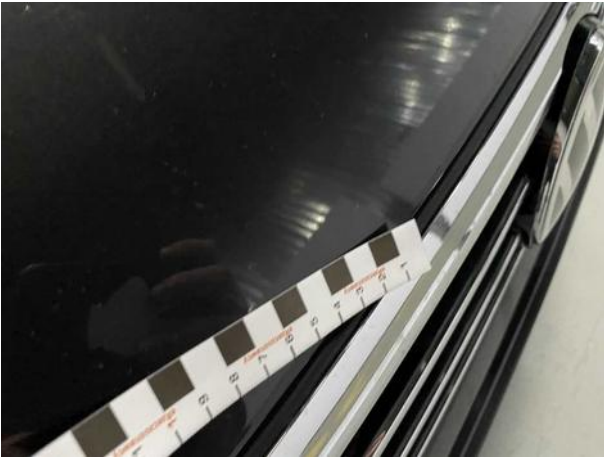
Dokumentacja fotograficzna do opinii CFM202201024



Dokumentacja fotograficzna do opinii CFM202201024



Dokumentacja fotograficzna do opinii CFM202201024





Dokumentacja fotograficzna do opinii CFM202201024



Dokumentacja fotograficzna do opinii CFM202201024

