

„NEFRIS”
Nefris Sp. z o.o.
80-230 Gdańsk
ul. Bohaterów Getta Warszawskiego 15/1A
NIP: 957 11 11 157

OCENA TECHNICZNA
Nr CFM202112185
Data badania – 30 grudnia 2021r.
Rzeczoznawca - Bartłomiej Kozłowski

Zleceniodawca: Carefleet S.A.
Adres: ul. Legnicka 48 bud. C-D, 54-202 Wrocław
Zakres oceny: Określenie wartości pojazdu dla potrzeb sprzedaży w trybie przetargu.

Dane techniczne:

Nr rejestracyjny: SK640PG

Marka pojazdu: VOLKSWAGEN
Model: PASSAT
Kolor: szary

Rodzaj nadwozia: Kombi
Rodzaj pojazdu: osobowy
Liczba drzwi: 5
Liczba miejsc: 5
Wskazania licznika [km]: 67936
Nr fabryczny (VIN): WWWZZZ3CZKE041223
Rok produkcji: 2018
Rok produkcji – uwaga: POJAZD Z POLSKIEJ SIECI DEALERSKIEJ
Masa własna (kg): 1740
Rodzaj paliwa: Olej napędowy
Norma EURO: 6
Typ silnika: ZS
Układ/liczba cyl.: R4
Pojemność [cm³]: 1968
Moc [kW]: 140.00

Data pierwszej rejestracji w kraju: 20.12.2018

Pojazd zbadano w Magnicach k/Wrocławia na parkingu EFL S.A. w obecności zleceniodawcy.

UWAGI:

Pojazd zarejestrowany na: CAREFLEET S.A.
ul. Legnicka 48 bud. C-D
54-202 Wrocław

1. Dowód rejestracyjny: DR/BAP0020301z wpisem HAK
2. Data następnego badania technicznego: 16.12.2023r.
3. Kluczyki ilość kompletów: 2 (DWA KLUCZE Z PILOTAMI CENTRALNEGO ZAMKA)
4. Dokumentacja eksploatacyjna pojazdu: instrukcja obsługi - jest, książka przeglądów - brak

5. Książka serwisowa elektroniczna.
Adnotacje w dowodzie rejestracyjnym: HAK, BAGAŻNIK

WYNIKI BADANIA :

I. Silnik stwierdzono: Układ smarowania - poziom oleju na wskaźniku kontrolnym – powyżej min. Poziom cieczy w zbiorniku wyrównawczym układu chłodzenia – powyżej min. Rozruch oraz praca silnika w warunkach parkingowych w normie. Komora silnika zabrudzona eksploatacyjnie. Zaleca się sprawdzenie pracy silnika w warunkach drogowych.

II. Podwozie stwierdzono: Działanie układu hamulcowego i kierowniczego w warunkach parkingowych w normie. Układ wydechowy – działanie w normie, zaleca się sprawdzenie układu w warunkach stanowiskowych. Zaleca się sprawdzenie układów podwozia pojazdu w warunkach drogowych.

III. Układ przeniesienia napędu stwierdzono: Skrzynia biegów – automatyczna 7 biegowa. Działanie skrzyni biegów w warunkach parkingowych w normie. Napęd na obie osie. Zaleca się sprawdzenie układów przeniesienia napędu w warunkach warsztatowych i wykonanie przeglądu. Obręcze kół - aluminiowe 5 sztuk.

IV. Nadwozie stwierdzono: Barwa nadwozia - srebrna z efektem metalicznym. Pokrywa P - odpryski, w tym z nalotem korozji. Szyba czołowa - odpryski, w tym z pęknięciem szkła, drobne zarysowania. Zderzak P - odpryski. Słupek A prawy - odprysk z nalotem korozji. Drzwi TP - odprysk. Błotnik TP - zarysowanie. Błotnik TL - wgniecenie, odprysk. Drzwi TL - odprysk. Nakładka błotnika PL - drobne zarysowania.

Grubość powłoki lakierowej elementów poszyc zewnętrznych: błotnik PP - do 110 mikrometrów, drzwi PP - do 100 mikrometrów, drzwi TP - do 110 mikrometrów, błotnik TP - do 140 mikrometrów, pokrywa P - do 120 mikrometrów, dach - do 140 mikrometrów, pokrywa T - do 120 mikrometrów, błotnik PL - do 120 mikrometrów, drzwi PL - do 120 mikrometrów, drzwi TL - do 140 mikrometrów, błotnik TL - do 170 mikrometrów.

V. Wnętrze stwierdzono: Podsufitka - drobne zarysowanie. Zderzak T - zarysowania. Pokrywa T - odprysk. Wnętrze bagażnika - zabrudzenie. Roleta bagażnika - zarysowanie. Układ klimatyzacji wymaga sprawdzenia szczelności, uzupełnienia czynnika roboczego oraz oczyszczenia parownika i układu dolotowego powietrza do wnętrza.

VI. Wyposażenie, stwierdzono: Lampy tylne diodowe LED

Lampy LED Top

Bluetooth

Podgrzewane dysze spryskiwaczy

XDS-elektroniczna blokada mechanizmu różnicowego

VII. Wyposażenie dodatkowe:

- ABS
- Alarm
- Automatyczna skrzynia biegów
- Czujnik deszczu
- Czujnik odległości przy parkowaniu - przód i tył
- Czujniki ciśnienia w ogumieniu
- Dotykowy ekran

- Dywaniki gumowe
- Elektrycznie podnoszone szyby przednie i tylne
- Elektrycznie sterowany hamulec postojowy
- ESP - układ stabilizacji toru jazdy
- Felgi aluminiowe
- Fotel kierowcy sterowany elektrycznie
- Fotel kierowcy z manualną regulacją wysokości
- Fotel pasażera z manualną regulacją wysokości
- Fotele przednie z funkcją podgrzewania
- Hak
- Immobilizer
- Kierownica skórzana
- Kierownica wielofunkcyjna
- Klimatyzacja automatyczna
- Komputer pokładowy
- Lakier metalik
- Lusterka boczne regulowane elektrycznie i ogrzewane
- Nawigacja
- Podłokietnik przedni
- Poduszka kierowcy
- Poduszka Pasażera
- Poduszki boczne
- Poduszki-System kurtyn
- Relingi dachowe
- Roleta bagażnika
- Rolety tylnych drzwi
- Spryskiwacze lamp przednich
- Szyba czołowa ogrzewana
- Światła do jazdy dziennej
- Światła przeciwmgielne
- Tempomat
- Termometr zewnętrzny
- Trzecie światło STOP
- Uchwyty ISOFIX
- Wspomaganie układu kierowniczego
- Wyłącznik poduszki powietrznej pasażera
- Zamek centralny
- Zderzaki w kolorze nadwozia

VIII. Ogumienie :

Opona	Producent	Rozmiar	Stopień zużycia (szacunkowo)
PL zima	Pirelli	245/40R19	33%
PP zima	Pirelli	245/40R19	33%
TL zima	Pirelli	245/40R19	33%
TP zima	Pirelli	245/40R19	33%
zapas	Pirelli	245/40R19	10%

Sporządzono w 2 egzemplarzach.

Do oceny dołączono 97 fotografii cyfrowych.

Niniejsza opinia nie jest ekspertyzą stanu technicznego pojazdu ani gwarancją niezawodności zespołów i podzespołów pojazdu, została sporządzona wyłącznie na podstawie oględzin w warunkach istniejących w miejscu badania. Opinia określa wyłącznie szacunkową wartość rynkową pojazdu i może być wykorzystana tylko przez zlecającego. Sporządzający opinię zastrzega się, że nie ponosi odpowiedzialności za wady ukryte pojazdu, wady prawne, błędy w dokumentacji pojazdu i błędy montażu. Opinia została sporządzona bezstronnie.

Rzecznawca , data: 03 stycznia 2022

.....

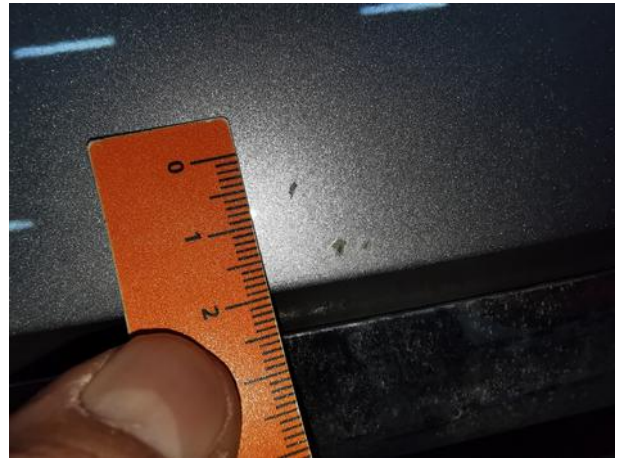
Dokumentacja fotograficzna do opinii CFM202112185

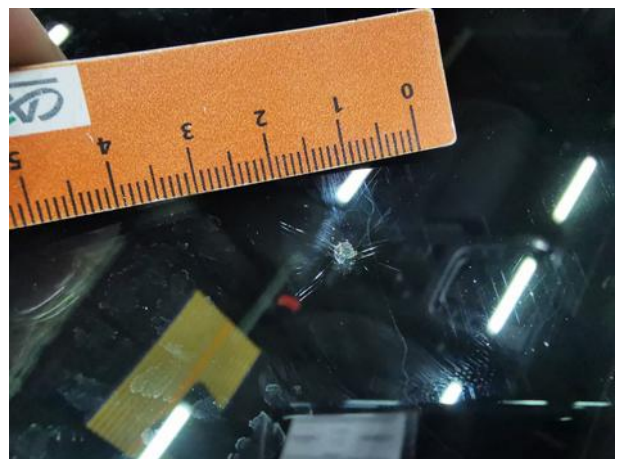
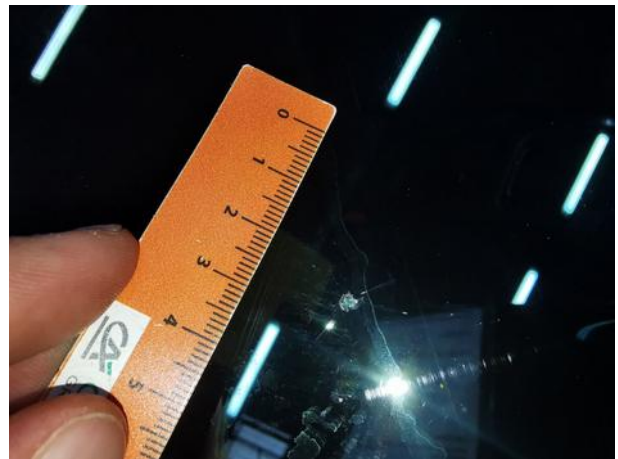
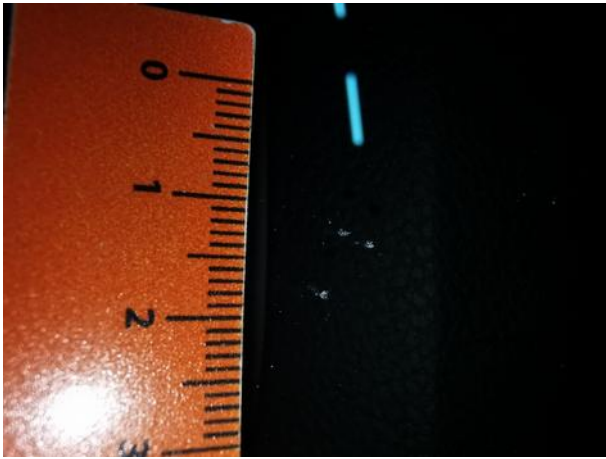
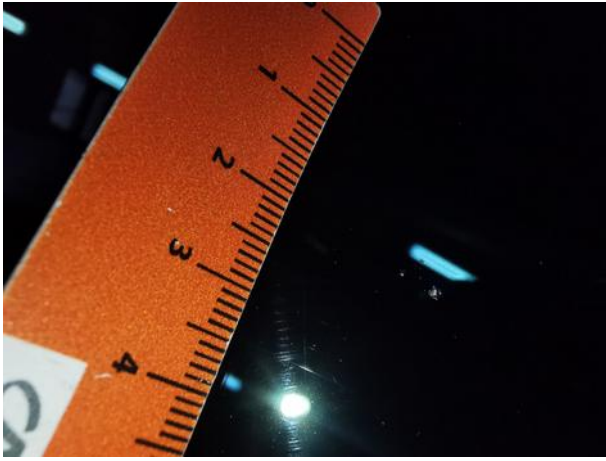


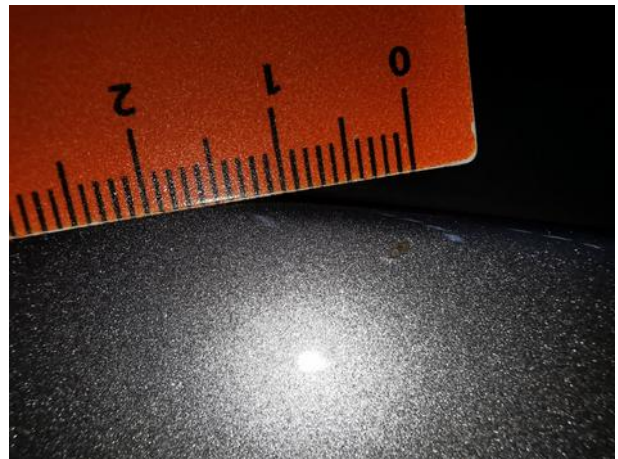
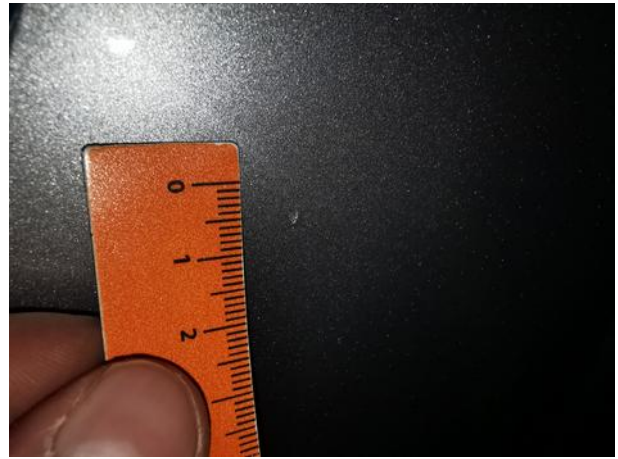
Dokumentacja fotograficzna do opinii CFM202112185



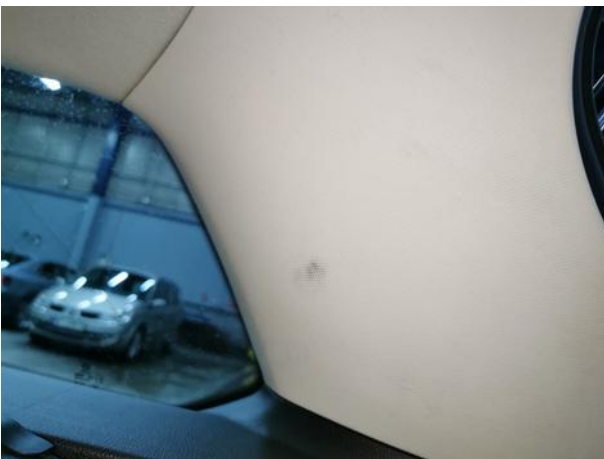
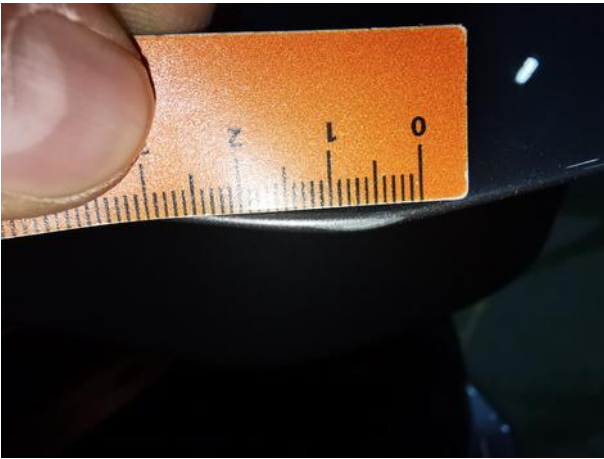
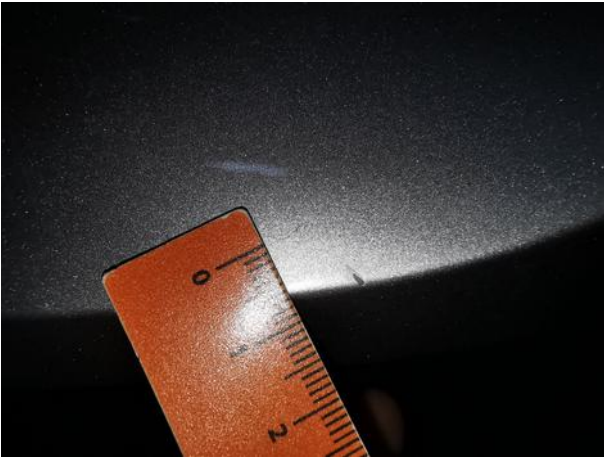






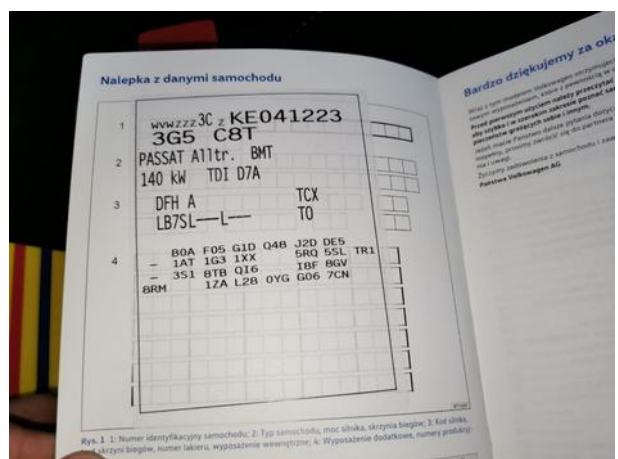
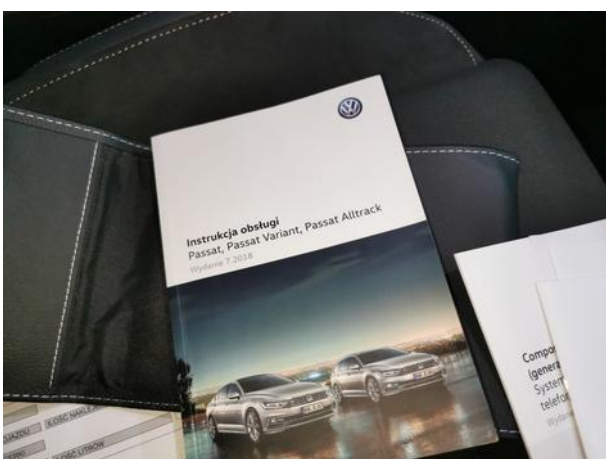
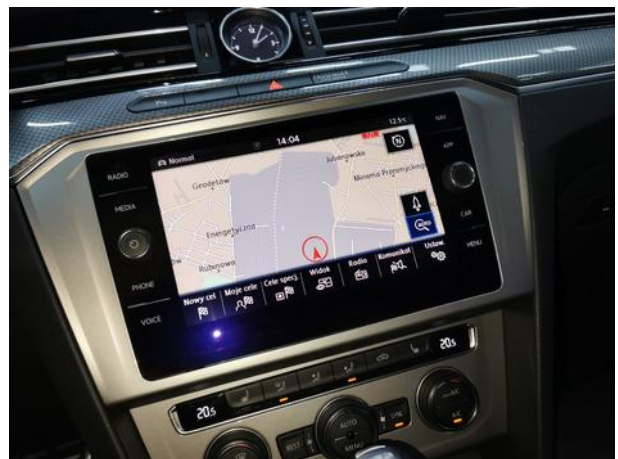








Dokumentacja fotograficzna do opinii CFM202112185



Dokumentacja fotograficzna do opinii CFM202112185

