

„Moto-Expert Marcin Stachurka”
Moto-Expert Marcin Stachurka
51-519 Wrocław, ul. Gitarowa 37

OCENA TECHNICZNA
Nr CFM202205017
Data badania – 04 maja 2022r.
Rzeczoznawca - Marcin Stachurka

Zleceniodawca: Carefleet S.A.
Adres: ul. Legnicka 48 bud. C-D, 54-202 Wrocław
Zakres oceny: Określenie wartości pojazdu dla potrzeb sprzedaży w trybie przetargu.

Dane techniczne:

Nr rejestracyjny: DW9FW10

Marka pojazdu: OPEL
Model: INSIGNIA B GRAND SPORT 1.5T
Kolor: Czarny

Oznaczenie: OPEL INSIGNIA B GRAND SPORT 1.5T GPF ENJOY
Rodzaj nadwozia: Liftback
Rodzaj pojazdu: Osobowy
Liczba drzwi: 5
Liczba miejsc: 5
Wskazania licznika [km]: 35524
Nr fabryczny (VIN): W0VZM6EB1L1001977
Rok produkcji: 2019
Rok produkcji – uwaga: Pojazd z polskiej sieci dealerskiej.
Masa całkowita (kg): 2020
Masa własna (kg): 1421
Rodzaj paliwa: Benzyna
Norma EURO: 6
Typ silnika: ZI
Układ/liczba cyl.: R-4
Pojemność [cm³]: 1490
Moc [kW]: 121.00

Data pierwszej rejestracji w kraju: 01.10.2019

Pojazd zbadano w Magnicach k/Wrocławia na parkingu EFL S.A. w obecności zleceniodawcy.

UWAGI:

Pojazd zarejestrowany Carefleet S.A.
na: Plac Orłąt Lwowskich 1
53-605 Wrocław

1. Dowód rejestracyjny: DR/BAP 4259484
2. Data następnego badania technicznego: 01.10.2022r.
3. Kluczyki ilość kompletów: 2 (Oba klucze z pilotami centralnego zamka.)
4. Dokumentacja eksploatacyjna pojazdu: instrukcja obsługi - jest, książka przeglądów - jest
5. 1. Termin badania technicznego: 01.10.2022.
2. Książka serwisowa z wpisami przy stanie drogomierza: 17012km, 28079km.

WYNIKI BADANIA :

I. Silnik stwierdzono: Układ smarowania - poziom oleju na wskaźniku kontrolnym – powyżej min. Poziom cieczy w zbiorniku wyrównawczym układu chłodzenia – powyżej min. Rozruch oraz praca silnika w warunkach parkingowych w normie. Komora silnika zabrudzona eksploatacyjnie. Zaleca się sprawdzenie pracy silnika w warunkach drogowych.

II. Podwozie stwierdzono: Działanie układu hamulcowego i kierowniczego w warunkach parkingowych w normie. Układ wydechowy – pokryty korozją. Zaleca się sprawdzenie układów podwozia pojazdu w warunkach drogowych.

III. Układ przeniesienia napędu stwierdzono: Skrzynia biegów – manualna 6 biegowa. Działanie skrzyni biegów w warunkach parkingowych w normie. Napęd na oś przednią. Zaleca się sprawdzenie układów przeniesienia napędu w warunkach warsztatowych i wykonanie przeglądu. Obręcze kół ze stopów lekkich - 4 sztuki. Obręcz koła zapasowego - stalowa.

IV. Nadwozie stwierdzono: Barwa nadwozia – czarna z efektem metalicznym. Zderzak przedni – głębokie zarysowania po stronie prawej na odcinku ok 30mm oraz na powierzchni ok 30x15mm, drobne zarysowania i odpryski lakieru na poszyciu zewnętrznym. Szyba czołowa – drobne odpryski na powierzchni zewnętrznej. Pokrywa komory silnika – rozdarte wygłuszenie, drobne zarysowania i odpryski powłoki lakierowej. Błotnik prawy – drobne zarysowania. Drzwi prawe przednie – drobne zarysowania. Drzwi prawe tylne – zagięcie punktowe, drobne zarysowania. Poszycie tylne boku prawego – drobne zarysowania. Zderzak tylny – zarysowania na odcinkach ok 120mm, 20mm, zagięcia o średnicy ok 10mm oraz 10mm, drobne zarysowania. Drzwi tyłu nadwozia – zagięcie punktowe, drobne zarysowania. Poszycie tylne boku lewego – drobne zarysowania. Drzwi lewe tylne – drobne zarysowania. Drzwi lewe przednie – drobne zarysowania. Słupek lewy B - zagięcie punktowe. Błotnik lewy – drobne zarysowania. Dach – drobne zarysowania. Powiększona grubość powłoki lakierowej poszycia tylnego boku lewego: do 411µm, drzwi lewych tylnych: do 552µm, drzwi lewych przednich: do 160µm. Zmierzona grubość powłoki lakierowej pozostałych zewnętrznych metalowych elementów nadwozia: do 131µm.

V. Wnętrze stwierdzono: Deska rozdzielcza i poszycia tapicerskie wnętrza pojazdu – miejscowe zarysowania z ubytkami tworzywa. Poszycia tapicerskie foteli przednich, kanapy tylnej, wykładzin podłogi i podsufitki – miejscowo zabrudzone. Układ klimatyzacji wymaga sprawdzenia szczelności, uzupełnienia czynnika roboczego oraz oczyszczenia parownika i układu dolotowego powietrza do wnętrza.

VI. Wyposażenie, stwierdzono: Alarm kolizji.
Radioodtwarzacz fabryczny.
System ostrzegający przed niezamierzoną zmianą pasa ruchu.

VII. Wyposażenie dodatkowe:

- ABS
- Czujnik deszczu
- Czujnik odległości przy parkowaniu - przód i tył
- Czujniki ciśnienia w ogumieniu
- Elektrycznie podnoszone szyby przednie i tylne
- ESP - układ stabilizacji toru jazdy
- Felgi aluminiowe
- Immobilizer
- Kierownica skórzana
- Kierownica wielofunkcyjna
- Klimatyzacja automatyczna

- Komputer pokładowy
- Lakier metalik
- Lusterka boczne sterowane elektrycznie
- Poduszka kierowcy
- Poduszka Pasażera
- Poduszki boczne
- Poduszki-System kurtyn
- Światła do jazdy dziennej
- Światła przeciwmgielne
- Tempomat
- Wspomaganie układu kierowniczego
- Zamek centralny zdalnie sterowany
- Zderzaki w kolorze nadwozia

VIII. Ogumienie :

| Opona | Producent | Rozmiar | Stopień zużycia (szacunkowo) |
|-------------|----------------------|---------------|------------------------------|
| Lewy przód | Nokian WR Snow Proof | 225/55R17 M+S | 20% |
| Prawy przód | Nokian WR Snow Proof | 225/55R17 M+S | 20% |
| Lewy tył | Nokian WR Snow Proof | 225/55R17 M+S | 20% |
| Prawy tył | Nokian WR Snow Proof | 225/55R17 M+S | 20% |
| Zapas | Continental | 125/80/16 | 10% |

Sporządzono w 2 egzemplarzach.

Do oceny dołączono 64 fotografii cyfrowych.

Niniejsza opinia nie jest ekspertyzą stanu technicznego pojazdu ani gwarancją niezawodności zespołów i podzespołów pojazdu, została sporządzona wyłącznie na podstawie oględzin w warunkach istniejących w miejscu badania. Opinia określa wyłącznie szacunkową wartość rynkową pojazdu i może być wykorzystana tylko przez zlecającego. Sporządzający opinię zastrzega się, że nie ponosi odpowiedzialności za wady ukryte pojazdu, wady prawne, błędy w dokumentacji pojazdu i błędy montażu. Opinia została sporządzona bezstronnie.

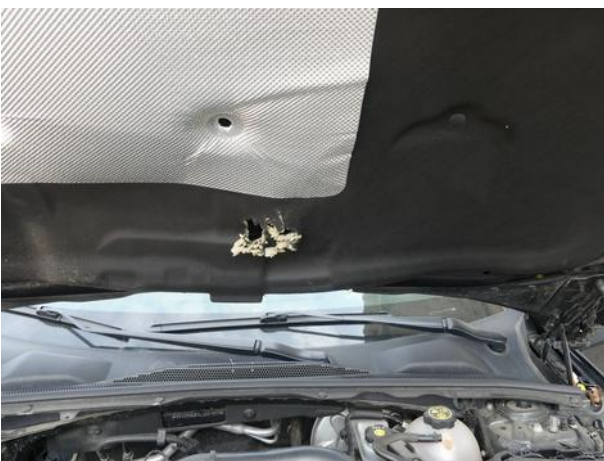
Rzeczoznawca , data: 06 maja 2022

.....

Dokumentacja fotograficzna do opinii CFM202205017



Dokumentacja fotograficzna do opinii CFM202205017







Dokumentacja fotograficzna do opinii CFM202205017





