

„Moto-Expert Marcin Stachurka”
Moto-Expert Marcin Stachurka
51-519 Wrocław, ul. Gitarowa 37

OCENA TECHNICZNA
Nr CFM202205019
Data badania – 05 maja 2022r.
Rzeczoznawca - Marcin Stachurka

Zleceniodawca: Carefleet S.A.
Adres: ul. Legnicka 48 bud. C-D, 54-202 Wrocław
Zakres oceny: Określenie wartości pojazdu dla potrzeb sprzedaży w trybie przetargu.

Dane techniczne:

Nr rejestracyjny: DW3EX46

Marka pojazdu: OPEL
Model: INSIGNIA B GRAND SPORT 1.5T
Kolor: Czarny

Oznaczenie: OPEL INSIGNIA B GRAND SPORT 1.5T GPF ENJOY
Rodzaj nadwozia: Liftback
Rodzaj pojazdu: Osobowy
Liczba drzwi: 5
Liczba miejsc: 5
Wskazania licznika [km]: 114097
Nr fabryczny (VIN): W0VZM6EB6K1067228
Rok produkcji: 2019
Rok produkcji – uwaga: Pojazd z polskiej sieci dealerskiej.
Masa całkowita (kg): 2015
Masa własna (kg): 1391
Rodzaj paliwa: Benzyna
Norma EURO: 6
Typ silnika: ZI
Układ/liczba cyl.: R-4
Pojemność [cm³]: 1490
Moc [kW]: 121.00

Data pierwszej rejestracji w kraju: 28.06.2019

Pojazd zbadano w Magnicach k/Wrocławia na parkingu EFL S.A. w obecności zleceniodawcy.

UWAGI:

Pojazd zarejestrowany Carefleet S.A.
na: Plac Orłąt Lwowskich 1
53-605 Wrocław

1. Dowód rejestracyjny: DR/BAP 2789154
2. Data następnego badania technicznego: 28.06.2022r.
3. Kluczyki ilość kompletów: 2 (Oba klucze z pilotami centralnego zamka.)
4. Dokumentacja eksploatacyjna pojazdu: instrukcja obsługi - jest, książka przeglądów - jest

5. 1. Termin badania technicznego: 28.06.2022.
2. Książka serwisowa z wpisami przy stanie drogomierza: 31077km, 61116km, przegląd w dniu 17.09.2021 bez wpisanego przebiegu.

WYNIKI BADANIA :

I. Silnik stwierdzono: Układ smarowania - poziom oleju na wskaźniku kontrolnym – powyżej min. Poziom cieczy w zbiorniku wyrównawczym układu chłodzenia – powyżej min. Rozruch oraz praca silnika w warunkach parkingowych w normie. Komora silnika zabrudzona eksploatacyjnie. Zaleca się sprawdzenie pracy silnika w warunkach drogowych.

II. Podwozie stwierdzono: Działanie układu hamulcowego i kierowniczego w warunkach parkingowych w normie. Układ wydechowy – pokryty korozją. Zaleca się sprawdzenie układów podwozia pojazdu w warunkach drogowych.

III. Układ przeniesienia napędu stwierdzono: Skrzynia biegów – manualna 6 biegowa. Działanie skrzyni biegów w warunkach parkingowych w normie. Napęd na oś przednią. Zaleca się sprawdzenie układów przeniesienia napędu w warunkach warsztatowych i wykonanie przeglądu. Obręcze kół ze stopów lekkich - 4 sztuki. Obręcz koła zapasowego - stalowa. Obręcz koła prawego przedniego - głębokie zarysowania.

IV. Nadwozie stwierdzono: Barwa nadwozia – czarna z efektem metalicznym. Zderzak przedni – zarysowania po stronie lewej na powierzchni ok 100x30mm, zarysowania po stronie lewej na odcinku ok 150mm, drobne zarysowania i odpryski lakieru na poszyciu zewnętrznym. Szyba czołowa – drobne odpryski na powierzchni zewnętrznej. Pokrywa komory silnika – zagięcie o średnicy ok 20mm, odprysk lakieru o średnicy ok 4mm oraz 3mm, drobne zarysowania i odpryski powłoki lakierowej. Błotnik prawy – drobne zarysowania. Drzwi prawe przednie – drobne zarysowania. Drzwi prawe tylne – zarysowania na odcinkach ok 80mm, 40mm, 30mm, drobne zarysowania. Poszycie tylne boku prawego – zarysowania na odcinkach ok 150mm oraz 60mm, drobne zarysowania. Próg prawy - liczne zarysowania we wnęce drzwi prawych przednich. Zderzak tylny – drobne zarysowania. Drzwi tyłu nadwozia – zarysowania na powierzchni ok 60x15mm, odpryski lakieru, drobne zarysowania. Poszycie tylne boku lewego – odpryski lakieru o średnicy ok 7mm oraz 3mm, zagięcie o średnicy ok 40mm, drobne zarysowania. Drzwi lewe tylne – zagięcie punktowe, drobne zarysowania. Drzwi lewe przednie – zagięcie punktowe, drobne zarysowania. Błotnik lewy – drobne zarysowania. Próg lewy - zagięcia o średnicy ok 25mm oraz 25mm. Dach – drobne zarysowania. Powiększona grubość powłoki lakierowej pokrywy komory silnika: do 198um, błotnika prawego: do 148um, drzwi prawych tylnych: do 167um, poszycia tylnego boku prawego: do 552um. Zmierzona grubość powłoki lakierowej pozostałych zewnętrznych metalowych elementów nadwozia: do 119um.

V. Wnętrze stwierdzono: Deska rozdzielcza i poszycia tapicerskie wnętrza pojazdu – miejscowe zarysowania z ubytkami tworzywa. Poszycia tapicerskie foteli przednich, kanapy tylnej, wykładzin podłogi i podsufitki – miejscowo zabrudzone. Układ klimatyzacji wymaga sprawdzenia szczelności, uzupełnienia czynnika roboczego oraz oczyszczenia parownika i układu dolotowego powietrza do wnętrza. Tapicerka drzwi prawych przednich - głębokie zarysowanie. Pokrywa schowka - głębokie zarysowanie.

VI. Wyposażenie, stwierdzono: Alarm kolizji.
System ostrzegający przed niezamierzoną zmianą pasa ruchu.
Radioodtwarzacz fabryczny.

VII. Wyposażenie dodatkowe:

- ABS
- Czujnik deszczu
- Czujnik odległości przy parkowaniu - przód i tył
- Czujniki ciśnienia w ogumieniu

- Elektrycznie podnoszone szyby przednie i tylne
- ESP - układ stabilizacji toru jazdy
- Felgi aluminiowe
- Immobilizer
- Kierownica skórzana
- Kierownica wielofunkcyjna
- Klimatyzacja automatyczna
- Komputer pokładowy
- Lakier metalik
- Lusterka boczne sterowane elektrycznie
- Poduszka kierowcy
- Poduszka Pasażera
- Poduszki boczne
- Poduszki-System kurtyn
- Światła do jazdy dziennej
- Światła przeciwmgielne
- Tempomat
- Wspomaganie układu kierowniczego
- Zamek centralny zdalnie sterowany
- Zderzaki w kolorze nadwozia

VIII. Ogumienie :

Opona	Producent	Rozmiar	Stopień zużycia (szacunkowo)
Lewy przód	Kleber Krisalp HP3	225/55R17 M+S	85%
Prawy przód	Kleber Krisalp HP3	225/55R17 M+S	85%
Lewy tył	Kleber Krisalp HP3	225/55R17 M+S	50%
Prawy tył	Kleber Krisalp HP3	225/55R17 M+S	50%
Zapas	Continental	125/80/16	10%

Sporządzono w 2 egzemplarzach.

Do oceny dołączono 102 fotografii cyfrowych.

Niniejsza opinia nie jest ekspertyzą stanu technicznego pojazdu ani gwarancją niezawodności zespołów i podzespołów pojazdu, została sporządzona wyłącznie na podstawie oględzin w warunkach istniejących w miejscu badania. Opinia określa wyłącznie szacunkową wartość rynkową pojazdu i może być wykorzystana tylko przez zlecającego. Sporządzający opinię zastrzega się, że nie ponosi odpowiedzialności za wady ukryte pojazdu, wady prawne, błędy w dokumentacji pojazdu i błędy montażu. Opinia została sporządzona bezstronnie.

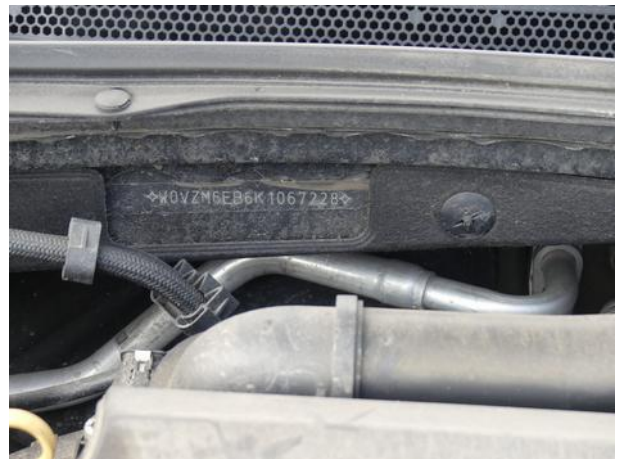
Rzeczoznawca , data: 10 maja 2022

.....

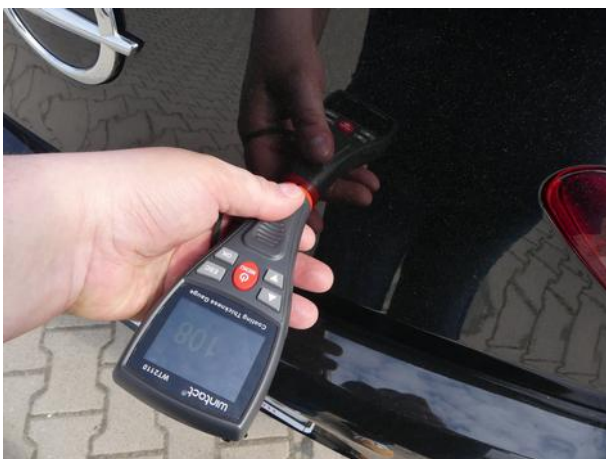
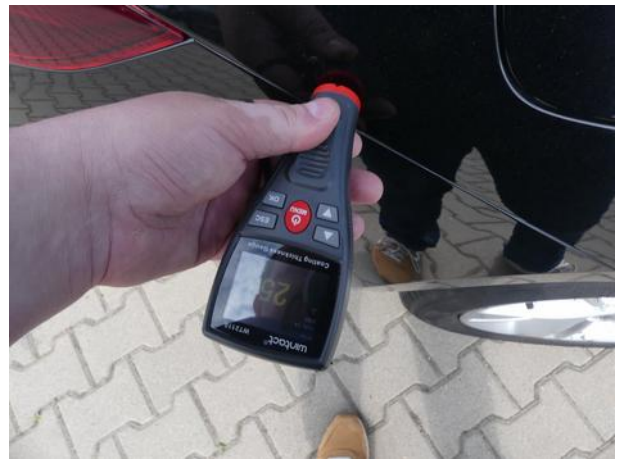
Dokumentacja fotograficzna do opinii CFM202205019

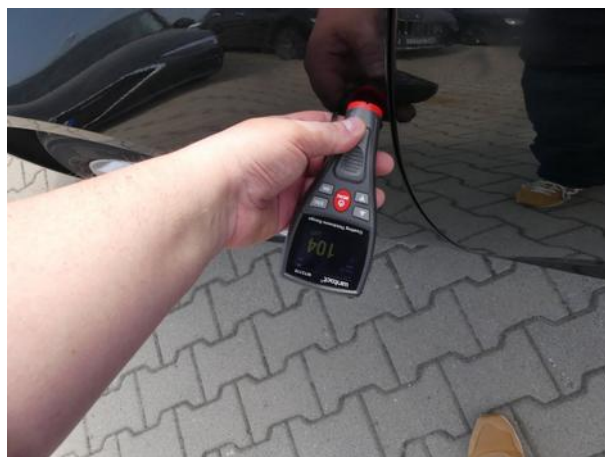
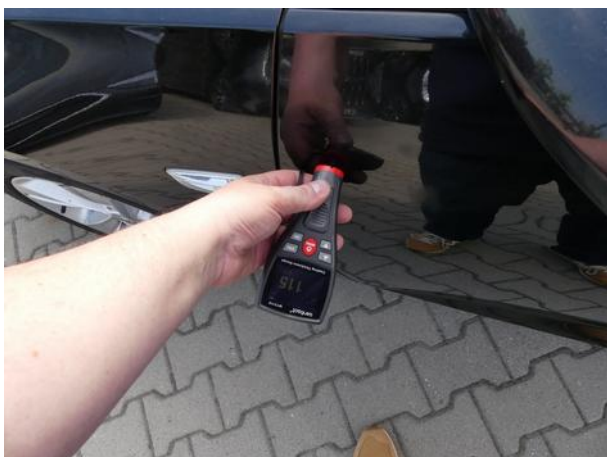
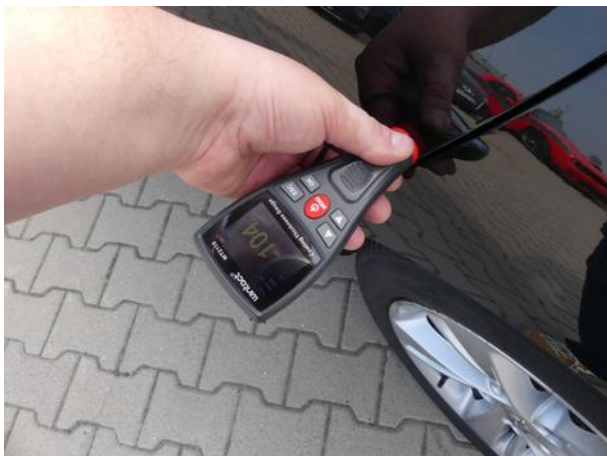


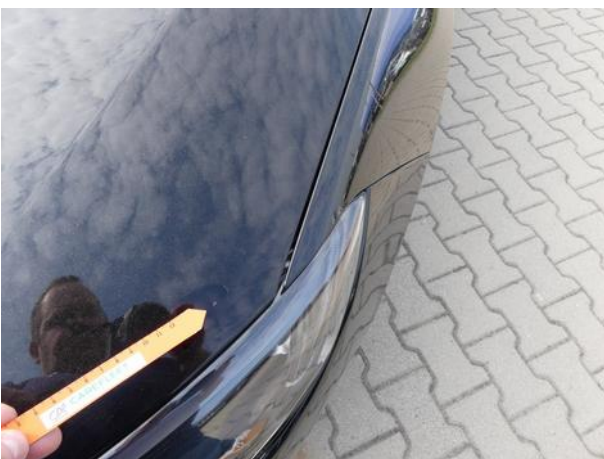
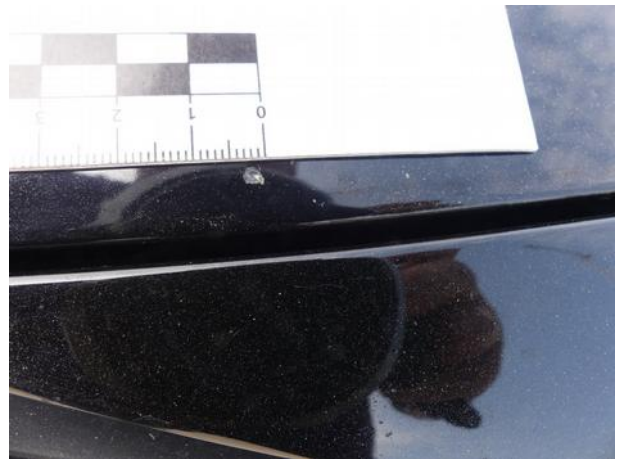
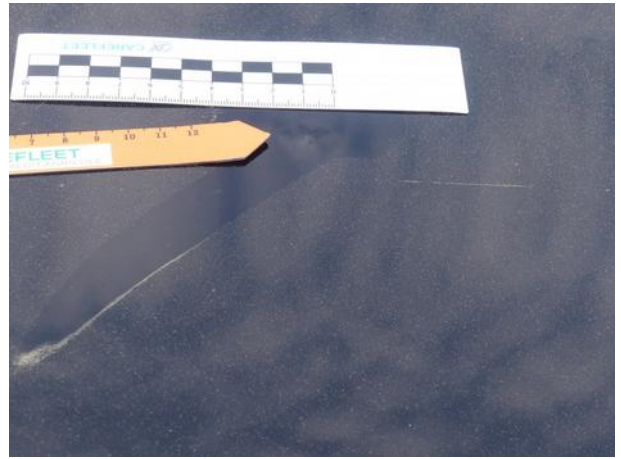
Dokumentacja fotograficzna do opinii CFM202205019















Dokumentacja fotograficzna do opinii CFM202205019

