

„eRzecznawcy Królewicz i Wspólnicy Sp.Jawna”
ul. Kopijników 75A, 03-274 Warszawa

OCENA TECHNICZNA
Nr CFM202204228
Data badania – 24 kwietnia 2022r.
Rzecznawca - Dariusz Rejowski

Zleceniodawca: Carefleet S.A.
Adres: ul. Legnicka 48 bud. C-D, 54-202 Wrocław
Zakres oceny: Określenie wartości pojazdu dla potrzeb sprzedaży w trybie przetargu.

Dane techniczne:

Nr rejestracyjny: DW6S244

Marka pojazdu: TOYOTA
Model: YARIS HYBRID 100 ACTIVE HATCHB
Kolor: biały

Rodzaj nadwozia: Hatchback
Rodzaj pojazdu: Osobowy
Liczba drzwi: 5
Liczba miejsc: 5
Wskazania licznika [km]: 213840
Nr fabryczny (VIN): VNKKD3D320A387848
Rok produkcji: 2017
Rok produkcji – uwaga: Pojazd z polskiej sieci dealerskiej
Rodzaj paliwa: Hybryda
Norma EURO: 6
Typ silnika: hybrydowy (zapłon iskrowy)
Układ/liczba cyl.: R4
Pojemność [cm³]: 1497
Moc [kW]: 54.00

Data pierwszej rejestracji w kraju: 21.11.2017

Pojazd zbadano w Magnicach k/Wrocławia na parkingu EFL S.A. w obecności zleceniodawcy.

UWAGI:

Pojazd zarejestrowany CAREFLEET S.A. ul. Legnicka 48 bud. C-D 54-202 Wrocław
na:

1. Dowód rejestracyjny: DR/BAN5002251
2. Data następnego badania technicznego: 13.11.2022r.
3. Kluczyki ilość kompletów: 2 (Dwa klucze zintegrowane z pilotem centralnego zamka)
4. Dokumentacja eksploatacyjna pojazdu: instrukcja obsługi - jest, książka przeglądów - jest
5. Liczba wpisów w książce serwisowej - 5: 16901 km, 29800 km, 45490 km, 59837 km, 61966 km, 75477 km dnia 26-08-2019

WYNIKI BADANIA :

I. Silnik stwierdzono: Układ smarowania - poziom oleju na wskaźniku kontrolnym w normie. Poziom cieczy w zbiorniku wyrównawczym układu chłodzenia - powyżej min. Rozruch i praca silnika w warunkach parkingowych w normie. Komora silnika zabrudzona eksploatacyjnie. Zaleca się sprawdzenie pracy silnika w warunkach drogowych.

II. Podwozie stwierdzono: Działanie układu hamulcowego i kierowniczego w warunkach parkingowych w normie. Zaleca się sprawdzenie układów podwozia pojazdu w warunkach drogowych.

III. Układ przeniesienia napędu stwierdzono: Obręcze kół - stalowe 4 sztuk, koło dojazdowe - stalowe. Skrzynia biegów - automatyczna. Działanie skrzyni biegów w warunkach parkingowych w normie. Napęd na przednią oś. Zaleca się sprawdzenie układów przeniesienia napędu w warunkach warsztatowych i wykonanie przeglądu.

IV. Nadwozie stwierdzono: Barwa nadwozia biała. Brak narożnika lewego szyby P. Zmierzona grubość powłoki lakierowej: pokrywa P - 100 µm, błotnik PP - 220 µm, drzwi PP - 100 µm, drzwi TP - 160 µm, poszycie TP - 560 µm, pokrywa T - 110 µm, poszycie TL - 90 µm, drzwi TL - 90 µm, drzwi PL - 190 µm, błotnik PL - 390 µm, dach - 100 µm, próg P - 90 µm, próg L - 90 µm

V. Wnętrze stwierdzono: Tapicerka fotela PP, PL – zaplamiona, Tapicerka kanapy T – zaplamiona. Układ klimatyzacji wymaga sprawdzenia szczelności, uzupełnienia czynnika roboczego oraz oczyszczenia parownika i układu dolotowego powietrza do wnętrza.

VI. Wyposażenie, stwierdzono: Elektrycznie podnoszone szyby przednie

VII. Wyposażenie dodatkowe:

- ABS
- Alarm
- Automatyczna skrzynia biegów
- Czujnik deszczu
- Czujniki ciśnienia w ogumieniu
- Dywaniki gumowe
- ESP - układ stabilizacji toru jazdy
- Fotel kierowcy z manualną regulacją wysokości
- Immobilizer
- Kierownica wielofunkcyjna
- Klimatyzacja automatyczna
- Komputer pokładowy
- Lusterka boczne sterowane elektrycznie
- Poduszka kierowcy
- Poduszka kolanowa kierowcy
- Poduszka Pasażera
- Poduszki boczne
- Poduszki-System kurtyn
- Radio CD
- Sterowanie systemu audio z koła kierownicy
- Światła do jazdy dziennej
- Trzecie światło STOP
- Uchwyty ISOFIX
- Wskaźnik temperatury zewnętrznej
- Wspomaganie układu kierowniczego
- Wyłącznik poduszki powietrznej pasażera

- Zamek centralny zdalnie sterowany
- Zderzaki w kolorze nadwozia
- Zestaw telefoniczny
- Złącze Aux-in

VIII. Ogumienie :

Opona	Producent	Rozmiar	Stopień zużycia (szacunkowo)
PL zima	Matador	175/65R15	55%
PP zima	Matador	175/65R15	70%
TL zima	Matador	175/65R15	70%
TP zima	Matador	175/65R15	55%
dojazdowe	Dunlop	125/70D16	10%

Sporządzono w 2 egzemplarzach.

Do oceny dołączono 51 fotografii cyfrowych.

Niniejsza opinia nie jest ekspertyzą stanu technicznego pojazdu ani gwarancją niezawodności zespołów i podzespołów pojazdu, została sporządzona wyłącznie na podstawie oględzin w warunkach istniejących w miejscu badania. Opinia określa wyłącznie szacunkową wartość rynkową pojazdu i może być wykorzystana tylko przez zlecającego. Sporządzający opinię zastrzega się, że nie ponosi odpowiedzialności za wady ukryte pojazdu, wady prawne, błędy w dokumentacji pojazdu i błędy montażu. Opinia została sporządzona bezstronnie.

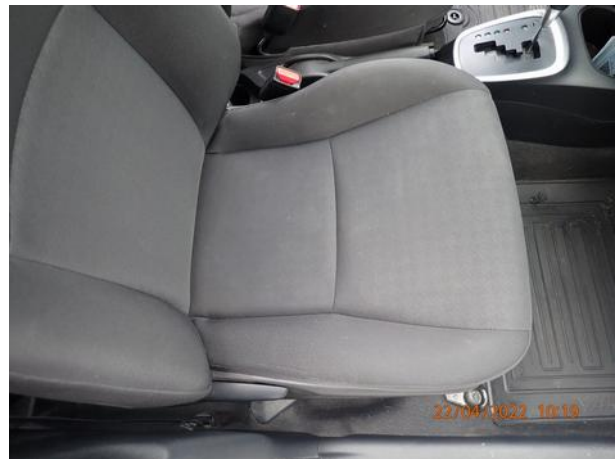
Rzecznawca , data: 24 kwietnia 2022

.....

Dokumentacja fotograficzna do opinii CFM202204228



Dokumentacja fotograficzna do opinii CFM202204228



Dokumentacja fotograficzna do opinii CFM202204228



Dokumentacja fotograficzna do opinii CFM202204228



Dokumentacja fotograficzna do opinii CFM202204228



Dokumentacja fotograficzna do opinii CFM202204228



Dokumentacja fotograficzna do opinii CFM202204228

