

„NEFRIS”
Nefris Sp. z o.o.
80-230 Gdańsk
ul. Bohaterów Getta Warszawskiego 15/1A
NIP: 957 11 11 157

OCENA TECHNICZNA
Nr CFM202202030
Data badania – 03 lutego 2022r.
Rzeczoznawca - Bartłomiej Kozłowski

Zleceniodawca: Carefleet S.A.
Adres: ul. Legnicka 48 bud. C-D, 54-202 Wrocław
Zakres oceny: Określenie wartości pojazdu dla potrzeb sprzedaży w trybie przetargu.

Dane techniczne:

Nr rejestracyjny: WW622YC

Marka pojazdu: AUDI
Model: Q2
Kolor: czarny

Rodzaj nadwozia: Hatchback
Rodzaj pojazdu: osobowy
Liczba drzwi: 5
Liczba miejsc: 5
Wskazania licznika [km]: 11152
Nr fabryczny (VIN): WAUZZZGA4JA060825
Rok produkcji: 2017
Rok produkcji – uwaga: POJAZD Z POLSKIEJ SIECI DEALERSKIEJ.
Masa własna (kg): 1280
Rodzaj paliwa: Benzyna
Norma EURO: 6
Typ silnika: ZI
Układ/liczba cyl.: R4
Pojemność [cm³]: 1395
Moc [kW]: 110.00

Data pierwszej rejestracji w kraju: 26.01.2018

Pojazd zbadano w Magnicach k/Wrocławia na parkingu EFL S.A. w obecności zleceniodawcy.

UWAGI:

Pojazd zarejestrowany na: CAREFLEET S.A.
ul. Legnicka 48 bud. C-D
54-202 Wrocław

1. Dowód rejestracyjny: DR/BAO0608593
2. Data następnego badania technicznego: 25.01.2023r.
3. Kluczyki ilość kompletów: 1 (JEDEN KLUCZ Z PILOTEM CENTRALNEGO ZAMKA)
4. Dokumentacja eksploatacyjna pojazdu: instrukcja obsługi - brak, książka przeglądów - brak

5. Informacja komputera pokładowego o przekroczonym przeglądzie.
Książka serwisowa elektroniczna.

WYNIKI BADANIA :

I. Silnik stwierdzono: Układ smarowania - poziom oleju na wskaźniku kontrolnym – powyżej min. Poziom cieczy w zbiorniku wyrównawczym układu chłodzenia – powyżej min. Rozruch oraz praca silnika w warunkach parkingowych w normie. Komora silnika zabrudzona eksploatacyjnie. Zaleca się sprawdzenie pracy silnika w warunkach drogowych.

II. Podwozie stwierdzono: Działanie układu hamulcowego i kierowniczego w warunkach parkingowych w normie. Układ wydechowy – działanie w normie, zaleca się sprawdzenie układu w warunkach stanowiskowych. Zaleca się sprawdzenie układów podwozia pojazdu w warunkach drogowych.

III. Układ przeniesienia napędu stwierdzono: Skrzynia biegów – automatyczna 7 biegowa. Działanie skrzyni biegów w warunkach parkingowych w normie. Napęd na oś przednią. Zaleca się sprawdzenie układów przeniesienia napędu w warunkach warsztatowych i wykonanie przeglądu. Obręcze kół - aluminiowe 4 sztuki, stalowe koło zapasowe.

IV. Nadwozie stwierdzono: Barwa nadwozia - czarna typu uni. Szyba czołowa - odprysk. Wnęka drzwi TL - zarysowania.
Grubość powłoki lakierowej elementów poszyc zewnętrznych: błotnik PP - do 100 mikrometrów, drzwi PP - do 120 mikrometrów, drzwi TP - do 130 mikrometrów, błotnik TP - do 130 mikrometrów, pokrywa P - do 120 mikrometrów, dach - do 140 mikrometrów, pokrywa T - do 130 mikrometrów, błotnik PL - do 100 mikrometrów, drzwi PL - do 120 mikrometrów, drzwi TL - do 110 mikrometrów, błotnik TL - do 150 mikrometrów.

V. Wnętrze stwierdzono: Boczek drzwi T - zarysowania. Nakładka słupka C lewa dolna - zarysowania. Boczek drzwi PL - zarysowania, zabrudzenie. Kierownica - zabrudzona. Układ klimatyzacji wymaga sprawdzenia szczelności, uzupełnienia czynnika roboczego oraz oczyszczenia parownika i układu dolotowego powietrza do wnętrza.

VI. Wyposażenie, stwierdzono: Lampy przednie LED

Lampy tylne LED

Statyczne reflektory skątne

Bluetooth

Złącze USB

VII. Wyposażenie dodatkowe:

- ABS
- ASR
- Automatyczna skrzynia biegów
- Czujnik deszczu
- Czujnik odległości przy parkowaniu - przód i tył
- Czujniki ciśnienia w oponach
- Dywaniki gumowe
- Elektrycznie podnoszone szyby przednie i tylne
- Elektrycznie sterowany hamulec postojowy
- ESP - układ stabilizacji toru jazdy

- Felgi aluminiowe
- Fotel kierowcy z manualną regulacją wysokości
- Fotel pasażera z manualną regulacją wysokości
- Fotele przednie z funkcją podgrzewania
- Immobilizer
- Kierownica skórzana
- Kierownica wielofunkcyjna
- Klimatyzacja automatyczna
- Komputer pokładowy
- Lakier uni
- Lusterka boczne regulowane elektrycznie i ogrzewane
- Nawigacja
- Podłokietnik przedni
- Poduszka kierowcy
- Poduszka Pasażera
- Poduszki boczne
- Poduszki-System kurtyn
- Spryskiwacze lamp przednich
- Światła do jazdy dziennej
- Tempomat
- Termometr zewnętrzny
- Trzecie światło STOP
- Uchwyty ISOFIX
- Wspomaganie układu kierowniczego
- Zamek centralny
- Zderzaki w kolorze nadwozia
- Złącze Aux-in

VIII. Ogumienie :

Opona	Producent	Rozmiar	Stopień zużycia (szacunkowo)
PL całoroczne	Firestone	215/55R17	16%
PP całoroczne	Firestone	215/55R17	16%
TL całoroczne	Firestone	215/55R17	16%
TP całoroczne	Firestone	215/55R17	16%
zapas	Hankook	T125/70R19	10%

Sporządzono w 2 egzemplarzach.

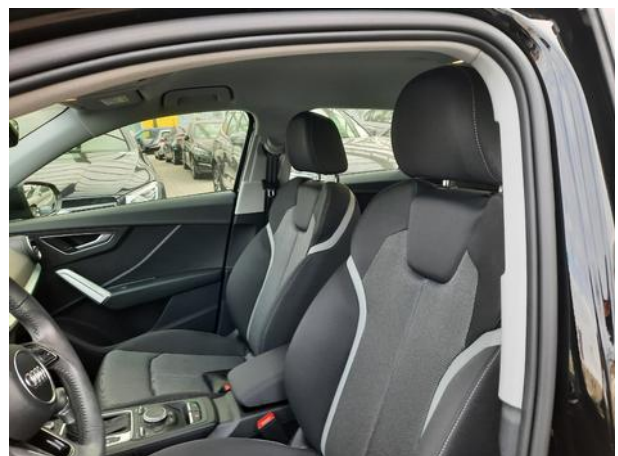
Do oceny dołączono 85 fotografii cyfrowych.

Niniejsza opinia nie jest ekspertyzą stanu technicznego pojazdu ani gwarancją niezawodności zespołów i podzespołów pojazdu, została sporządzona wyłącznie na podstawie oględzin w warunkach istniejących w miejscu badania. Opinia określa wyłącznie szacunkową wartość rynkową pojazdu i może być wykorzystana tylko przez zlecającego. Sporządzający opinię zastrzega się, że nie ponosi odpowiedzialności za wady ukryte pojazdu, wady prawne, błędy w dokumentacji pojazdu i błędy montażu. Opinia została sporządzona bezstronnie.

Rzecznawca , data: 03 lutego 2022

.....

Dokumentacja fotograficzna do opinii CFM202202030

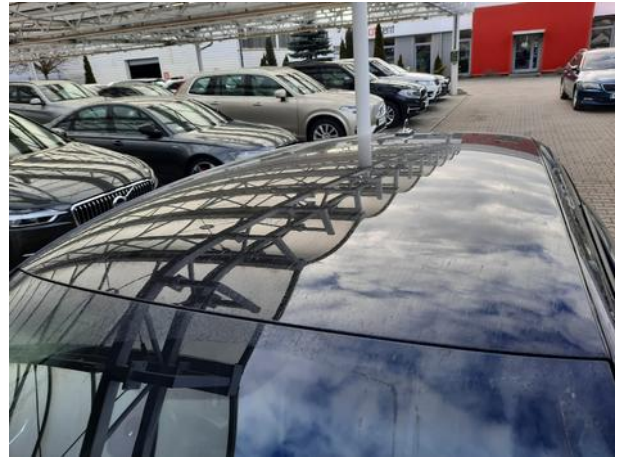


Dokumentacja fotograficzna do opinii CFM202202030



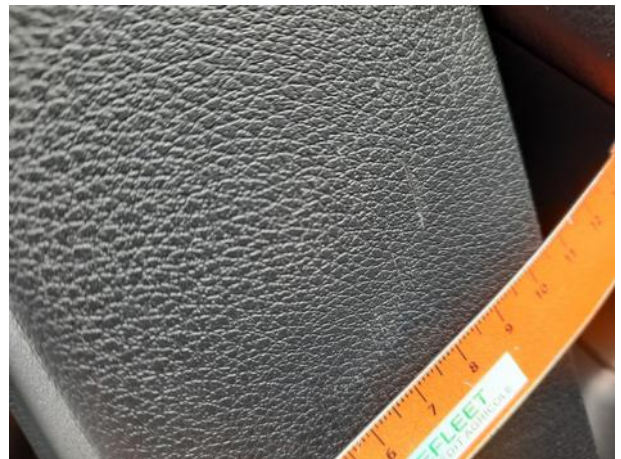


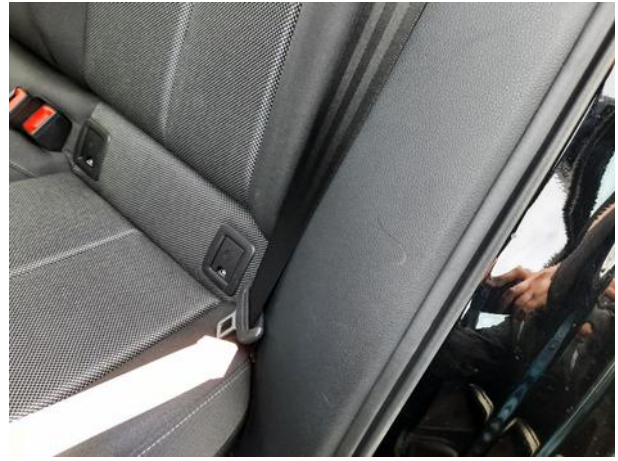
Dokumentacja fotograficzna do opinii CFM202202030



Dokumentacja fotograficzna do opinii CFM202202030







Dokumentacja fotograficzna do opinii CFM202202030





Dokumentacja fotograficzna do opinii CFM202202030

bazanek.pojazdow.pl

ZASWADCZENIE O PRZEPROWADZONYM BADANIU TECHNICZNYM POJAZDU / ROADWORTHNESS CERTIFICATE
NR: 00520/WX/178/P/2021

2021-01-25 WARSZAWA
(Data i miejsce badania)

Marka	Typ	Model Pojazdu	1) Kategoria pojazdu	2) Numer rejestracyjny pojazdu i kraj rejestracji pojazdu
AUDI	GA	Q2	M1	WW 622YC PL

Rodzaj pojazdu: Rodzaj badania: (1) Nr identyfikacyjny pojazdu (VIN) / numer nadwozia/podwozia/ramy

SAMOCHOÓD OSOBOWY OKRESOWE BADANIE WAUZZZGA4JA060025

(7) WYNIK BADANIA POJAZDU

Data pierwszej rejestracji za granicą	XXXX-XX-XX
Data pierwszej rejestracji w kraju	2018-01-26
4) Odczyt licznika przebiegu pojazdu w momencie badania	8834 km
8) Następnny termin badania do	2023-01-25

Wynik badania: Pozytywny/Positive

Stacja: STACJA KONTROLI POJAZDÓW
DOMINIK ŻELŃSKI, WRAZ/09965
02-366 WARSZAWA UL. BITWY WARSZAWSKIEJ 1902B, 11
WX-178/P tel. 22 822 25 73

0 241

bazanek.pojazdow.pl

ZASWADCZENIE O PRZEPROWADZONYM BADANIU TECHNICZNYM POJAZDU / ROADWORTHNESS CERTIFICATE
NR: 00520/WX/178/P/2021

2021-01-25 WARSZAWA
(Data i miejsce badania)

Marka	Typ	Model Pojazdu	1) Kategoria pojazdu	2) Numer rejestracyjny pojazdu i kraj rejestracji pojazdu
AUDI	GA	Q2	M1	WW 622YC PL

Rodzaj pojazdu: Rodzaj badania: (1) Nr identyfikacyjny pojazdu (VIN) / numer nadwozia/podwozia/ramy

SAMOCHOÓD OSOBOWY OKRESOWE BADANIE WAUZZZGA4JA060025

(7) WYNIK BADANIA POJAZDU

Data pierwszej rejestracji za granicą	XXXX-XX-XX
Data pierwszej rejestracji w kraju	2018-01-26
4) Odczyt licznika przebiegu pojazdu w momencie badania	8834 km
8) Następnny termin badania do	2023-01-25

Wynik badania: Pozytywny/Positive

Stacja: STACJA KONTROLI POJAZDÓW
DOMINIK ŻELŃSKI, WRAZ/09965
02-366 WARSZAWA UL. BITWY WARSZAWSKIEJ 1902B, 11
WX-178/P tel. 22 822 25 73

0 241



