

**„NEFRIS”**  
Nefris Sp. z o.o.  
80-230 Gdańsk  
ul. Bohaterów Getta Warszawskiego 15/1A  
NIP: 957 11 11 157

**OCENA TECHNICZNA**  
**Nr CFM202202027**  
**Data badania – 08 lutego 2022r.**  
**Rzeczoznawca - Bartłomiej Kozłowski**

**Zleceniodawca:** Carefleet S.A.  
**Adres:** ul. Legnicka 48 bud. C-D, 54-202 Wrocław  
**Zakres oceny:** Określenie wartości pojazdu dla potrzeb sprzedaży w trybie przetargu.

**Dane techniczne:**

Nr rejestracyjny: DW5V812

Marka pojazdu: DACIA  
Model: DUSTER  
Kolor: biały

Rodzaj nadwozia: SUV  
Rodzaj pojazdu: osobowy  
Liczba drzwi: 5  
Liczba miejsc: 5  
Wskazania licznika [km]: 189472  
Nr fabryczny (VIN): VF1HJD40260845134  
Rok produkcji: 2018  
Rok produkcji – uwaga: POJAZD Z POLSKIEJ SIECI DEALERSKIEJ.  
Masa własna (kg): 1400  
Rodzaj paliwa: Olej napędowy  
Norma EURO: 6  
Typ silnika: ZS  
Układ/liczba cyl.: R4  
Pojemność [cm<sup>3</sup>]: 1461  
Moc [kW]: 80.00

Data pierwszej rejestracji w kraju: 19.06.2018

Pojazd zbadano w Magnicach k/Wrocławia na parkingu EFL S.A. w obecności zleceniodawcy.

**UWAGI:**

Pojazd zarejestrowany na: CAREFLEET S.A.  
ul. Legnicka 48 bud. C-D  
54-202 Wrocław

1. Dowód rejestracyjny: DR/BAO2714530
2. Data następnego badania technicznego: 14.06.2023r.
3. Kluczyki ilość kompletów: 2 (DWA KLUCZE Z PILOTAMI CENTRALNEGO ZAMKA)
4. Dokumentacja eksploatacyjna pojazdu: instrukcja obsługi - jest, książka przeglądów - jest

5. Książka serwisowa z wpisami przy przebiegach: 20498km, 42000km, 80786km, 101300km, 118793km, 140000km, 160012km, 179042km, 23.11.2021r.

## **WYNIKI BADANIA :**

**I. Silnik stwierdzono:** Układ smarowania - poziom oleju na wskaźniku kontrolnym – powyżej min. Poziom cieczy w zbiorniku wyrównawczym układu chłodzenia – powyżej min. Rozruch oraz praca silnika w warunkach parkingowych w normie. Komora silnika zabrudzona eksploatacyjnie. Zaleca się sprawdzenie pracy silnika w warunkach drogowych.

**II. Podwozie stwierdzono:** Działanie układu hamulcowego i kierowniczego w warunkach parkingowych w normie. Układ wydechowy – działanie w normie, zaleca się sprawdzenie układu w warunkach stanowiskowych. Zaleca się sprawdzenie układów podwozia pojazdu w warunkach drogowych.

**III. Układ przeniesienia napędu stwierdzono:** Opona TP - rozcięta. Obręcz koła TP - odpryski. Obręcz koła PP - zarysowania. Obręcz koła PL -zarysowania. Obręcz koła TL - zarysowania. Skrzynia biegów – manualna 6 biegowa. Działanie skrzyni biegów w warunkach parkingowych w normie. Napęd na obie osie. Zaleca się sprawdzenie układów przeniesienia napędu w warunkach warsztatowych i wykonanie przeglądu. Obręcze kół - aluminiowe 4 sztuki, stalowe koło zapasowe.

**IV. Nadwozie stwierdzono:** Barwa nadwozia - biała typu uni. Pokrywa P - odprysk. Szyba czołowa - odprysk, zarysowanie. Zderzak P - zarysowania. Lusterko P - zarysowania. Rama dachu prawa - odpryski. Drzwi PP - odpryski, wgniecenie. Próg prawy - zarysowanie. Drzwi TP - odpryski. Zderzak T - wgniecenie, zarysowania. Pokrywa T - odprysk. Drzwi TL - odprysk, wgniecenie. Drzwi PL - odpryski, nalot korozji, wgniecenie, zarysowania. Próg lewy - zarysowania. Lusterko L - odpryski. Słupki B lewy - zarysowania, wgniecenia. Dach - odprysk, wgniecenia, zarysowanie. Grubość powłoki lakierowej elementów poszyc zewnętrznych: błotnik PP - do 540 mikrometrów, drzwi PP - do 240 mikrometrów, drzwi TP - do 120 mikrometrów, błotnik TP - do 150 mikrometrów, pokrywa P - do 390 mikrometrów, dach - do 120 mikrometrów, pokrywa T - do 130 mikrometrów, błotnik PL - do 370 mikrometrów, drzwi PL - do 160 mikrometrów, drzwi TL - do 140 mikrometrów, błotnik TL - do 420 mikrometrów.

**V. Wnętrze stwierdzono:** Boczek drzwi TP - zarysowania. Nakładka pokrywy T - zarysowania. Wnętrze bagażnika - zabrudzenie, zarysowania. Boczek drzwi TL - zarysowania. Nakładka błotnika TL - zarysowania. Podsufitka - zabrudzona, wypalenie włókien. Wykładzina podłogi - wypalenie włókien. Układ klimatyzacji wymaga sprawdzenia szczelności, uzupełnienia czynnika roboczego oraz oczyszczenia parownika i układu dolotowego powietrza do wnętrza.

**VI. Wyposażenie, stwierdzono:** Kamera przednia.  
Gniazdo USB

## **VII. Wyposażenie dodatkowe:**

- ABS
- Czujnik odległości przy parkowaniu - przód i tył
- Dotykowy ekran
- Dywaniki gumowe
- Dźwignia zmiany biegów pokryta skórą

- Elektrycznie podnoszone szyby przednie i tylne
- ESP - układ stabilizacji toru jazdy
- Felgi aluminiowe
- Fotel kierowcy z manualną regulacją wysokości
- Kamera wspomagająca parkowanie tyłem
- Kamery boczne
- Kierownica skórzana
- Kierownica wielofunkcyjna
- Klimatyzacja
- Komputer pokładowy
- Lakier uni
- Lusterka boczne regulowane elektrycznie i ogrzewane
- Nawigacja
- Podłokietnik przedni
- Poduszka kierowcy
- Poduszka Pasażera
- Poduszki boczne
- Poduszki-System kurtyn
- Przyciemniane szyby tylne (tylne boczne drzwi oraz przestrzeń bagażowa)
- Relingi dachowe
- Światła przeciwmgielne
- Tempomat
- Termometr zewnętrzny
- Trzecie światło STOP
- Uchwyty ISOFIX
- Wspomaganie układu kierowniczego
- Wyłącznik poduszki powietrznej pasażera
- Zamek centralny
- Złącze Aux-in

#### VIII. Ogumienie :

Opona	Producent	Rozmiar	Stopień zużycia (szacunkowo)
PL zima	Falken	215/65R16	50%
PP zima	Falken	215/65R16	33%
TL zima	Falken	215/65R16	66%
TP zima	Falken	215/65R16	16%
zapas	Giti	215/65R16	10%

Sporządzono w 2 egzemplarzach.

Do oceny dołączono 148 fotografii cyfrowych.

**Niniejsza opinia nie jest ekspertyzą stanu technicznego pojazdu ani gwarancją niezawodności zespołów i podzespołów pojazdu, została sporządzona wyłącznie na podstawie oględzin w warunkach istniejących w miejscu badania. Opinia określa wyłącznie szacunkową wartość rynkową pojazdu i może być wykorzystana tylko przez zlecającego. Sporządzający opinię zastrzega się, że nie ponosi odpowiedzialności za wady ukryte pojazdu, wady prawne, błędy w dokumentacji pojazdu i błędy montażu. Opinia została sporządzona bezstronnie.**

Rzecznawca , data: 10 lutego 2022

.....





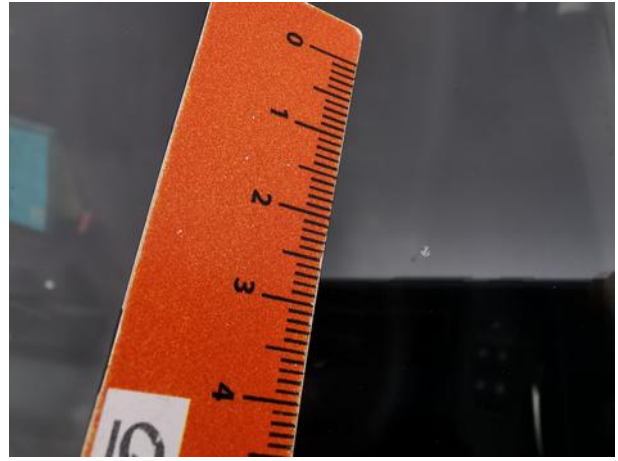


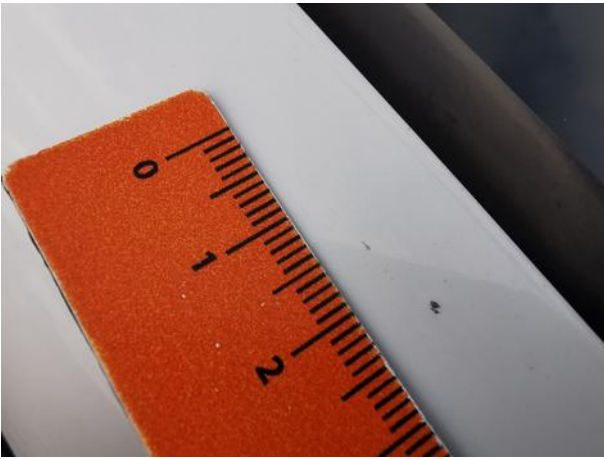


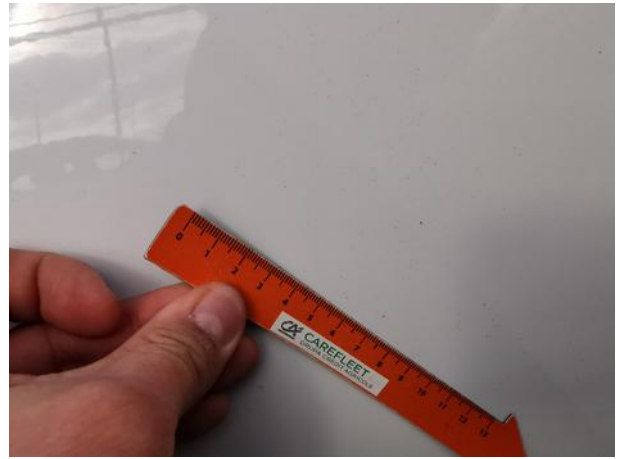










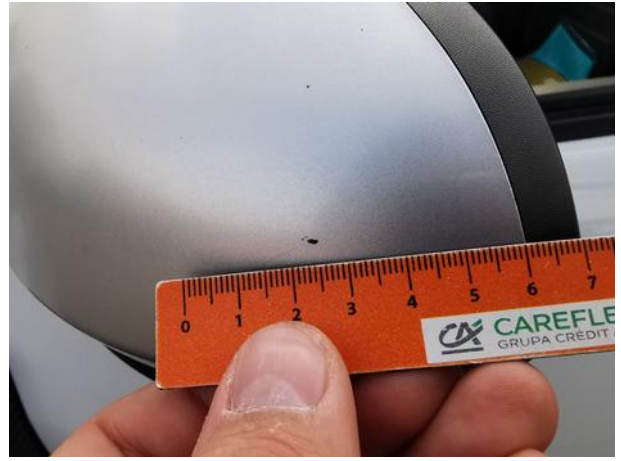












Dokumentacja fotograficzna do opinii CFM202202027

