

„NEFRIS”
Nefris Sp. z o.o.
80-230 Gdańsk
ul. Bohaterów Getta Warszawskiego 15/1A
NIP: 957 11 11 157

OCENA TECHNICZNA
Nr CFM202202183
Data badania – 25 lutego 2022r.
Rzeczoznawca - Bartłomiej Kozłowski

Zleceniodawca: Carefleet S.A.
Adres: ul. Legnicka 48 bud. C-D, 54-202 Wrocław
Zakres oceny: Określenie wartości pojazdu dla potrzeb sprzedaży w trybie przetargu.

Dane techniczne:

Nr rejestracyjny: WX6319A

Marka pojazdu: FIAT
Model: FIORINO
Kolor: biały

Rodzaj nadwozia: Furgon
Rodzaj pojazdu: ciężarowy
Liczba drzwi: 3
Liczba miejsc: 2
Wskazania licznika [km]: 61874
Nr fabryczny (VIN): ZFA22500006J91022
Rok produkcji: 2018
Rok produkcji – uwaga: POJAZD Z POLSKIEJ SIECI DEALERSKIEJ.
Masa własna (kg): 1070
Rodzaj paliwa: Benzyna
Norma EURO: 6
Typ silnika: ZI
Układ/liczba cyl.: R4
Pojemność [cm³]: 1368
Moc [kW]: 57.00

Data pierwszej rejestracji w kraju: 22.02.2019

Pojazd zbadano w Magnicach k/Wrocławia na parkingu EFL S.A. w obecności zleceniodawcy.

UWAGI:

Pojazd zarejestrowany na: CAREFLEET S.A.
ul. Legnicka 48 bud. C-D
54-202 Wrocław

1. Dowód rejestracyjny: DR/BAP0839295
2. Data następnego badania technicznego: 17.02.2024r.
3. Kluczyki ilość kompletów: 2 (DWA KLUCZE DO POJAZDU W TYM JEDEN Z PILOTEM CENTRALNEGO ZAMKA
)

4. Dokumentacja eksploatacyjna pojazdu: instrukcja obsługi - jest, książka przeglądów - jest
5. Książka serwisowa z wpisami przy przebiegach: 30050km, 60208km, ostatni dnia 27.01.2021r.

WYNIKI BADANIA :

I. Silnik stwierdzono: Układ smarowania - poziom oleju na wskaźniku kontrolnym – powyżej min. Poziom cieczy w zbiorniku wyrównawczym układu chłodzenia – powyżej min. Rozruch oraz praca silnika w warunkach parkingowych w normie. Komora silnika zabrudzona eksploatacyjnie. Zaleca się sprawdzenie pracy silnika w warunkach drogowych.

II. Podwozie stwierdzono: Działanie układu hamulcowego i kierowniczego w warunkach parkingowych w normie. Układ wydechowy – działanie w normie, zaleca się sprawdzenie układu w warunkach stanowiskowych. Zaleca się sprawdzenie układów podwozia pojazdu w warunkach drogowych.

III. Układ przeniesienia napędu stwierdzono: Obręcze kół - nalot korozji. Skrzynia biegów – manualna 5 biegowa. Działanie skrzyni biegów w warunkach parkingowych w normie. Napęd na oś przednią. Zaleca się sprawdzenie układów przeniesienia napędu w warunkach warsztatowych i wykonanie przeglądu. Obręcze kół - stalowe 5 sztuk.

IV. Nadwozie stwierdzono: Barwa nadwozia - biała typu uni. Pokrywa P - odpryski. Szyba czołowa - odpryski. Błotnik TP - odpryski, zarysowania. Pokrywa TL - zarysowania. Błotnik TL - zarysowania. Drzwi PL - odpryski. Listwa drzwi PL - zarysowanie z ubytkiem. Zderzak T - zarysowanie. Błotnik PL - zarysowania. Reflektor L - zarysowanie.

Grubość powłoki lakierowej elementów poszyc zewnętrznych: błotnik PP - do 90 mikrometrów, drzwi PP - do 90 mikrometrów, błotnik TP - do 110 mikrometrów, pokrywa P - do 80 mikrometrów, dach - do 90 mikrometrów, pokrywa T - do 80 mikrometrów, błotnik PL - do 70 mikrometrów, drzwi PL - do 80 mikrometrów, błotnik TL - do 90 mikrometrów.

V. Wnętrze stwierdzono: Deska rozdzielcza - zarysowania. Wnętrze przestrzeni ładunkowej - zabrudzenie, zarysowania, wgniecenia. Pokrywy tylne - zarysowania, wgniecenie. Układ klimatyzacji wymaga sprawdzenia szczelności, uzupełnienia czynnika roboczego oraz oczyszczenia parownika i układu dolotowego powietrza do wnętrza.

VI. Wyposażenie, stwierdzono: Szyby przednie regulowane elektrycznie.

Radio.

ESC

VII. Wyposażenie dodatkowe:

- ABS
- ASR
- Dywaniki gumowe
- Fotel kierowcy z manualną regulacją wysokości
- Klimatyzacja
- Lakier uni
- Lusterka boczne regulowane elektrycznie i ogrzewane
- Poduszka kierowcy

- Termometr zewnętrzny
- Wspomaganie układu kierowniczego
- Zamek centralny

VIII. Ogumienie :

Opona	Producent	Rozmiar	Stopień zużycia (szacunkowo)
PL lato	Pirelli	175/70R14	55%
PP lato	Pirelli	175/70R14	55%
TL lato	Pirelli	175/70R14	77%
TP lato	Pirelli	175/70R14	77%
zapas	Pirelli	175/70R14	10%

Sporządzono w 2 egzemplarzach.

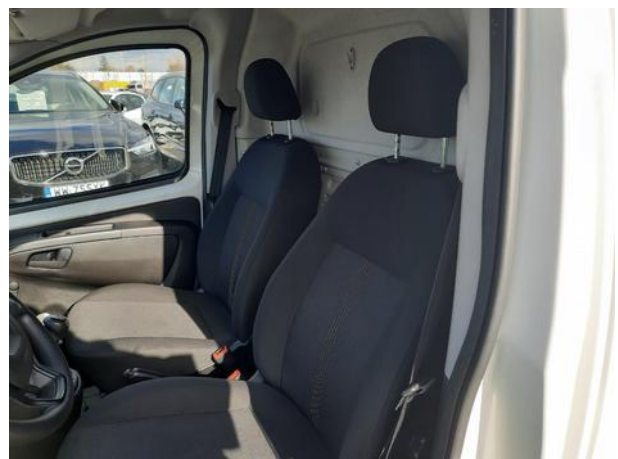
Do oceny dołączono 104 fotografii cyfrowych.

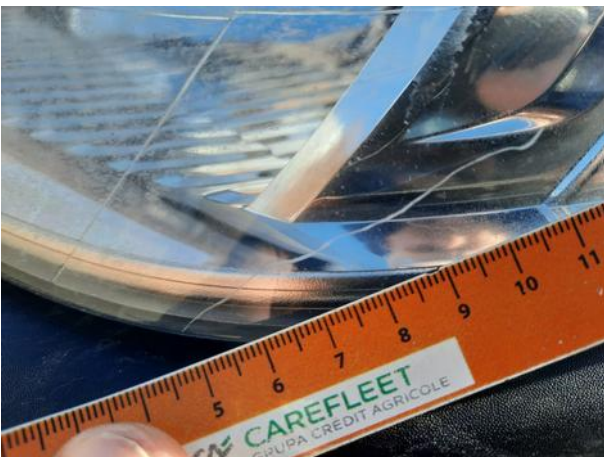
Niniejsza opinia nie jest ekspertyzą stanu technicznego pojazdu ani gwarancją niezawodności zespołów i podzespołów pojazdu, została sporządzona wyłącznie na podstawie oględzin w warunkach istniejących w miejscu badania. Opinia określa wyłącznie szacunkową wartość rynkową pojazdu i może być wykorzystana tylko przez zlecającego. Sporządzający opinię zastrzega się, że nie ponosi odpowiedzialności za wady ukryte pojazdu, wady prawne, błędy w dokumentacji pojazdu i błędy montażu. Opinia została sporządzona bezstronnie.

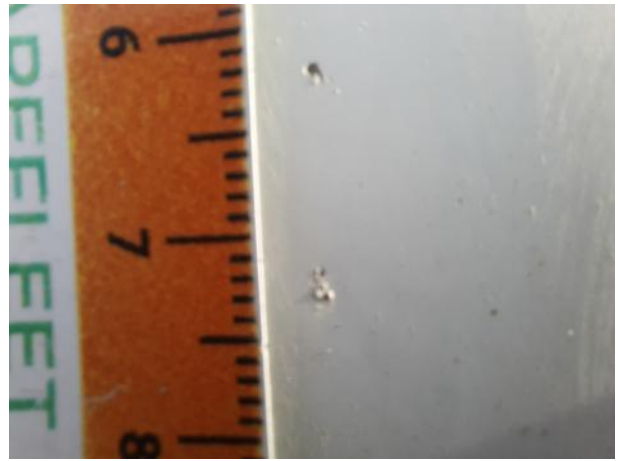
Rzecznawca , data: 03 marca 2022

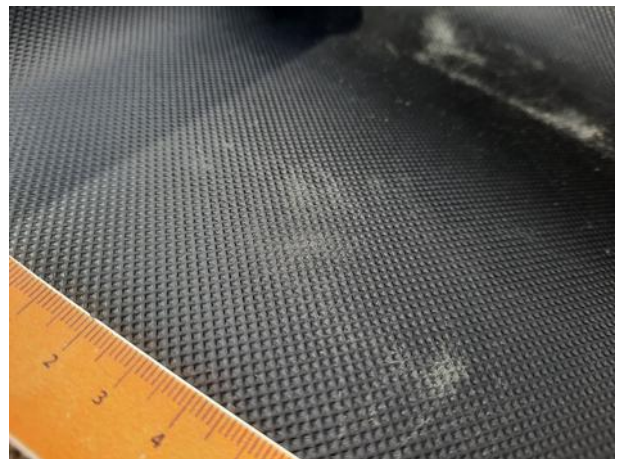
.....

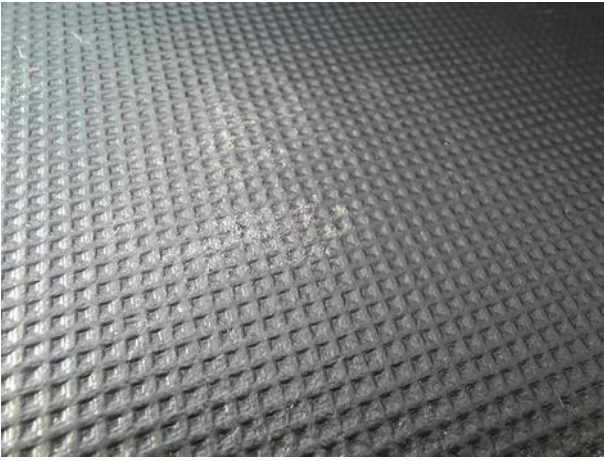
Dokumentacja fotograficzna do opinii CFM202202183

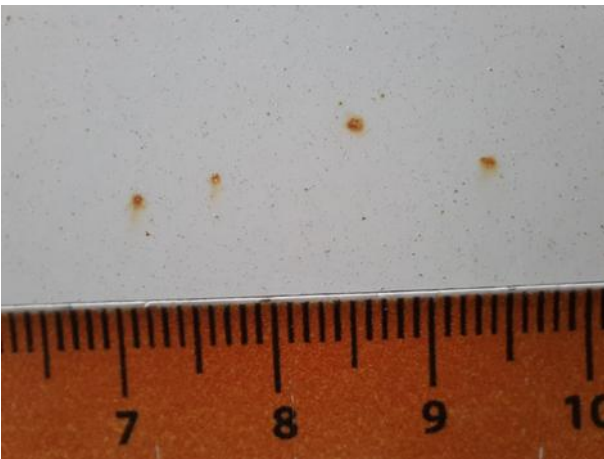








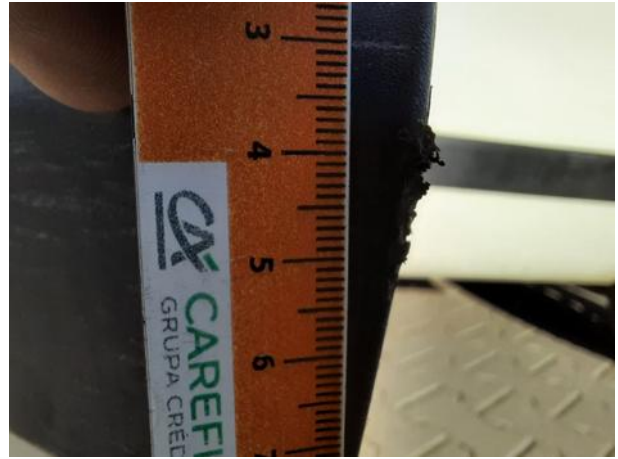












Dokumentacja fotograficzna do opinii CFM202202183



Dokumentacja fotograficzna do opinii CFM202202183

