

„eRzecznawcy Królewicz i Wspólnicy Sp.Jawna”
ul. Kopijników 75A, 03-274 Warszawa

OCENA TECHNICZNA
Nr CFM202202135
Data badania – 09 marca 2022r.
Rzecznawca - Rafał Choromański

Zleceniodawca: Carefleet S.A.
Adres: ul. Legnicka 48 bud. C-D, 54-202 Wrocław
Zakres oceny: Określenie wartości pojazdu dla potrzeb sprzedaży w trybie przetargu.

Dane techniczne:

Nr rejestracyjny: PO6FK35

Marka pojazdu: FORD
Model: FOCUS 1.5 TDCI TITANIUM KOMBI
Kolor: czerwony

Rodzaj nadwozia: Kombi
Rodzaj pojazdu: Osobowy
Liczba drzwi: 5
Liczba miejsc: 5
Wskazania licznika [km]: 150248
Nr fabryczny (VIN): WF06XXGCC6JY57088
Rok produkcji: 2018
Rok produkcji – uwaga: 1.Pojazd z polskiej sieci dealerskiej
Masa całkowita (kg): 1900
Masa własna (kg): 1293
Ładowność (kg): 607
Rodzaj paliwa: Olej napędowy
Norma EURO: 6
Typ silnika: Zapłon samoczynny
Układ/liczba cyl.: R4
Pojemność [cm³]: 1499
Moc [kW]: 88.00

Data pierwszej rejestracji w kraju: 14.03.2018

Pojazd zbadano w Magnicach k/Wrocławia na parkingu EFL S.A. w obecności zleceniodawcy.

UWAGI:

Pojazd zarejestrowany CAREFLEET S.A. ul. Legnicka 48 bud. C-D 54-202 Wrocław
na:

1. Dowód rejestracyjny: DR/BAO1168260
2. Data następnego badania technicznego: 03.10.2023r.
3. Kluczyki ilość kompletów: 1 (Jeden klucz zintegrowany z pilotem centralnego zamka)
4. Dokumentacja eksploatacyjna pojazdu: instrukcja obsługi - jest, książka przeglądów - jest
5. 1.Termin badania technicznego: 03-10-2023
2.Liczba wpisów w książce serwisowej: 1: 21547 km Data 07-01-2019
3.Wyposażenie narzędziowe

WYNIKI BADANIA :

I. Silnik stwierdzono: Układ smarowania - poziom oleju na wskaźniku kontrolnym - 3/4 stanu. Poziom cieczy w zbiorniku wyrównawczym układu chłodzenia - powyżej min. Rozruch i praca silnika w warunkach parkingowych w normie. Komora silnika zabrudzona eksploatacyjnie. Zaleca się sprawdzenie pracy silnika w warunkach drogowych.

II. Podwozie stwierdzono: Działanie układu hamulcowego i kierowniczego w warunkach parkingowych w normie. Zaleca się sprawdzenie układów podwozia pojazdu w warunkach drogowych.

III. Układ przeniesienia napędu stwierdzono: Obręcze kół - aluminiowe 4 sztuk, koło dojazdowe - stalowe. Felga PP - zarysowania i ubytki materiału, felga TP - zarysowania i ubytki materiału, felga PL - zarysowania, felga TL - zarysowania. Skrzynia biegów - manualna 6 biegowa. Działanie skrzyni biegów w warunkach parkingowych w normie. Napęd na przednią oś. Zaleca się sprawdzenie układów przeniesienia napędu w warunkach warsztatowych i wykonanie przeglądu.

IV. Nadwozie stwierdzono: Barwa nadwozia czerwona. Zderzak P zarysowany, Zderzak TP zarysowany. Pokrywa P - odpryski, Drzwi PL - drobne rysy i odprysk, Drzwi TL - drobne rysy, Drzwi PP - drobne rysy i odprysk, Drzwi TP - drobne rysy i odprysk, błotnik PP - zarysowania i wgniecenie, błotnik PL - odpryski, błotnik TP - zarysowania i ubytki lakieru, błotnik TL - zarysowania i ubytki lakieru, słupki PL - odpryski, Lusterko P - odpryski, lusterko L - odpryski, próg - P zarysowania, dach - drobne zarysowania, lampa TP - pęknięta, wykładzina pokrywy T - porysowana, ubytki materiału, listwa progowa P - zarysowana, klamka PP - zarysowana.

Zmierzona grubość powłoki lakierowej na dachu - 140 µm, pokrywa P - 110 µm, błotnik PP - 140 µm, drzwi PP - 100 µm, drzwi TP - 110 µm, pokrywa T - 140 µm, poszycie TP - 130 µm, poszycie TL - 120µm, drzwi TL - 90µm, drzwi PL - 120 µm, błotnik PL - 100 µm, dach - 100 µm.

V. Wnętrze stwierdzono: Wykładzina dachu zabrudzona. Wykładziny bagażnika - zarysowania wynikające z normalnej eksploatacji pojazdu. Wykładzina pokrywy bagażnika - zarysowana z ubytkiem materiału. Tapicerka foteli przód i kanapy tył oraz tapicerka drzwi delikatne zabrudzenia i rysy. Układ klimatyzacji wymaga sprawdzenia szczelności, uzupełnienia czynnika roboczego oraz oczyszczenia parownika i układu dolotowego powietrza do wnętrza.

VI. Wyposażenie, stwierdzono: Gaśnica, kamizelka odblaskowa

VII. Wyposażenie dodatkowe:

- ABS
- Dźwignia zmiany biegów pokryta skórą
- Elektrycznie podnoszone szyby przednie i tylne
- Felgi aluminiowe
- Immobilizer
- Kierownica wielofunkcyjna
- Klimatyzacja automatyczna
- Lakier uni
- Listwy progowe
- Lusterka boczne regulowane elektrycznie i ogrzewane
- Podłokietnik przedni
- Poduszka kierowcy
- Poduszki-System kurtyn
- Przedni podłokietnik ze schowkiem
- Radio CD
- Sterowanie systemu audio z koła kierownicy
- Światła do jazdy dziennej

- Tempomat
- Wskaźnik temperatury zewnętrznej
- Wspomaganie układu kierowniczego
- Zamek centralny
- Zamek centralny zdalnie sterowany

VIII. Ogumienie :

Opona	Producent	Rozmiar	Stopień zużycia (szacunkowo)
PL zima	Falken Eurowinter	205/55 R16	30%
PP zima	Falken Eurowinter	205/55 R16	30%
TL zima	Falken Eurowinter	205/55 R16	30%
TP zima	Falken Eurowinter	205/55 R16	30%
zapasowe	Hankook S300	125/70 R16	20%

Sporządzono w 2 egzemplarzach.

Do oceny dołączono 183 fotografii cyfrowych.

Niniejsza opinia nie jest ekspertyzą stanu technicznego pojazdu ani gwarancją niezawodności zespołów i podzespołów pojazdu, została sporządzona wyłącznie na podstawie oględzin w warunkach istniejących w miejscu badania. Opinia określa wyłącznie szacunkową wartość rynkową pojazdu i może być wykorzystana tylko przez zlecającego. Sporządzający opinię zastrzega się, że nie ponosi odpowiedzialności za wady ukryte pojazdu, wady prawne, błędy w dokumentacji pojazdu i błędy montażu. Opinia została sporządzona bezstronnie.

Rzecznawca , data: 11 marca 2022

.....

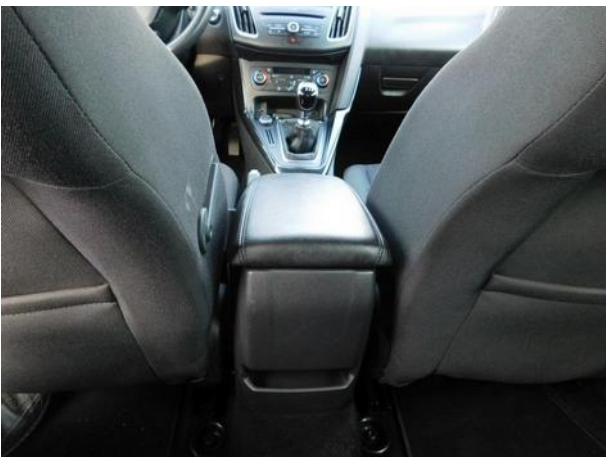
Dokumentacja fotograficzna do opinii CFM202202135



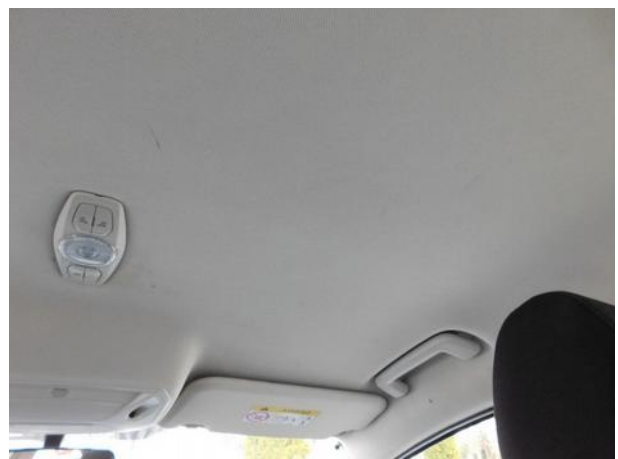
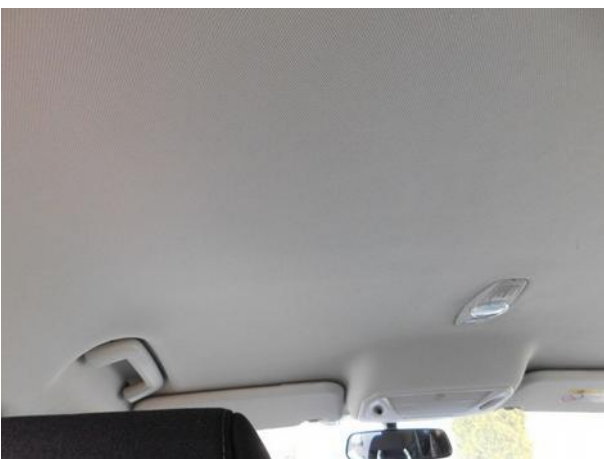
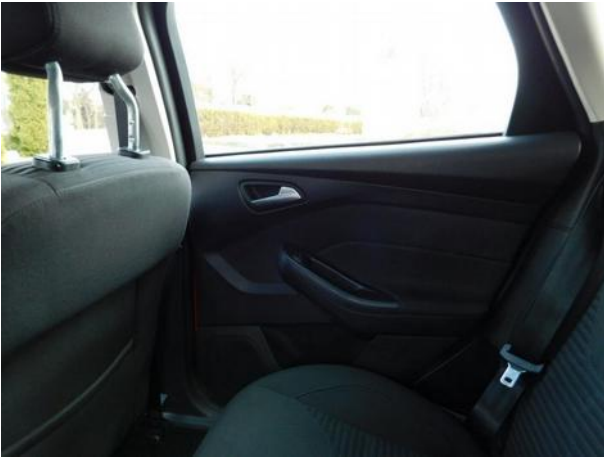
Dokumentacja fotograficzna do opinii CFM202202135



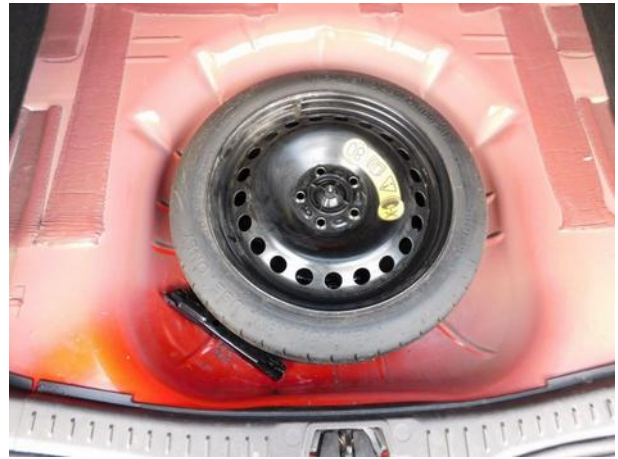
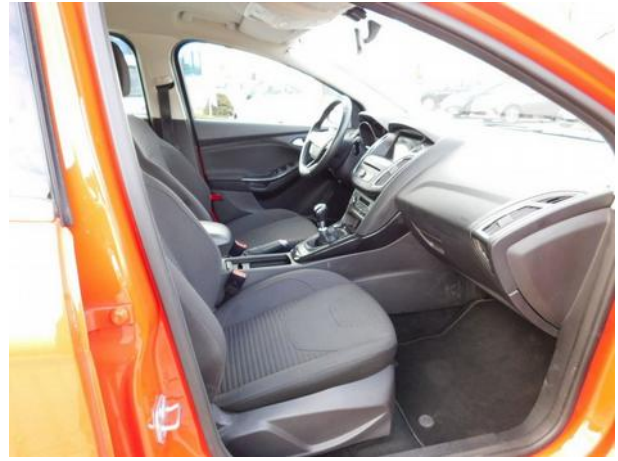




Dokumentacja fotograficzna do opinii CFM202202135

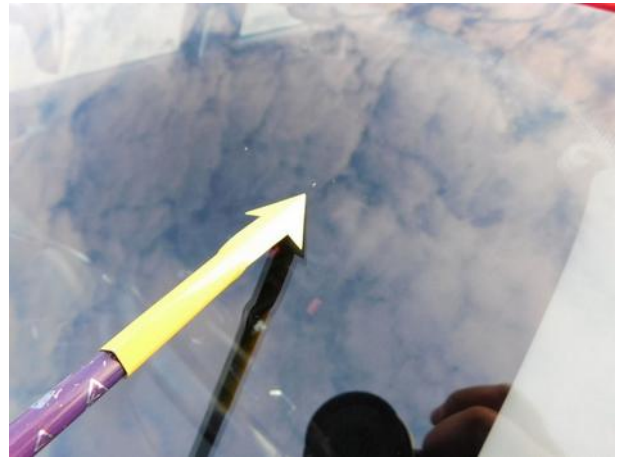


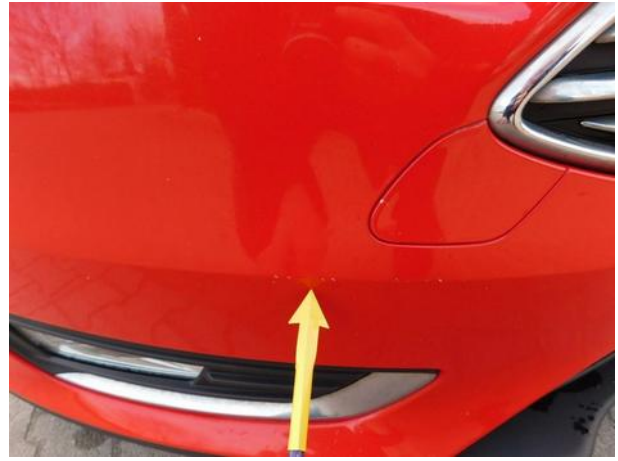


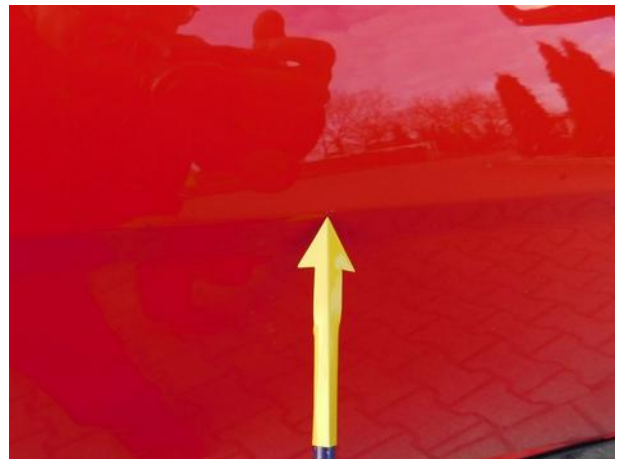
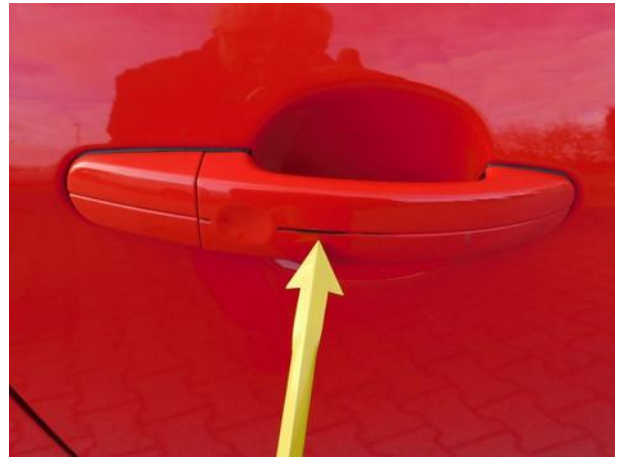


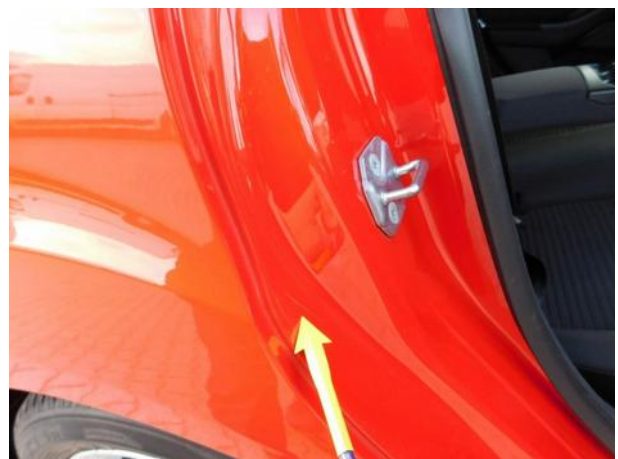
Dokumentacja fotograficzna do opinii CFM202202135



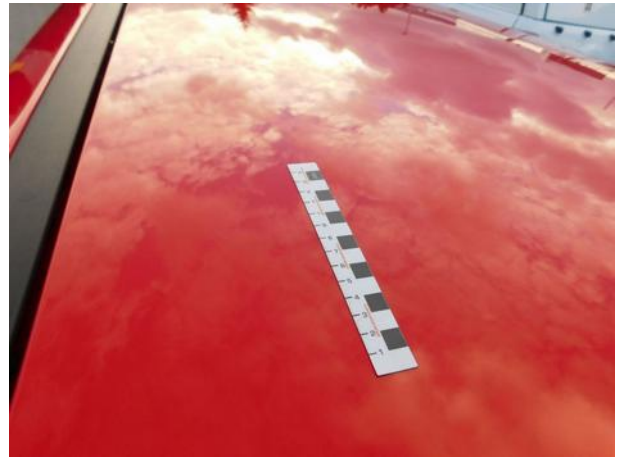
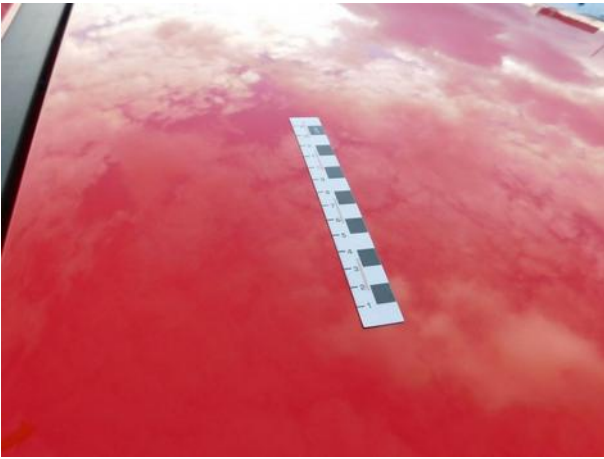




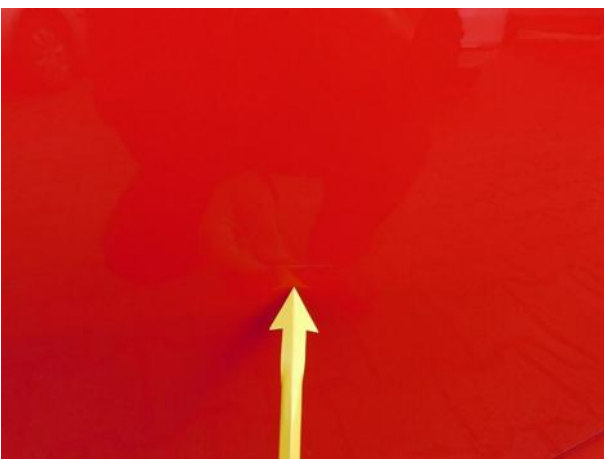
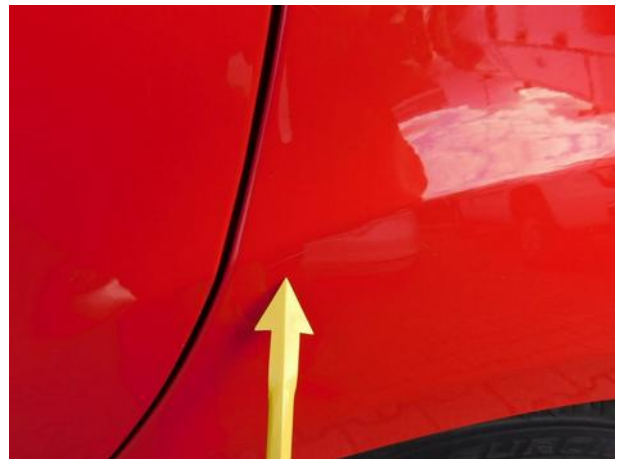


















Dokumentacja fotograficzna do opinii CFM202202135

