

**„NEFRIS”**  
Nefris Sp. z o.o.  
80-230 Gdańsk  
ul. Bohaterów Getta Warszawskiego 15/1A  
NIP: 957 11 11 157

**OCENA TECHNICZNA**  
**Nr CFM202202133**  
**Data badania – 16 lutego 2022r.**  
**Rzeczoznawca - Bartłomiej Kozłowski**

**Zleceniodawca:** Carefleet S.A.  
**Adres:** ul. Legnicka 48 bud. C-D, 54-202 Wrocław  
**Zakres oceny:** Określenie wartości pojazdu dla potrzeb sprzedaży w trybie przetargu.

**Dane techniczne:**

Nr rejestracyjny: WX5390A

Marka pojazdu: OPEL  
Model: INSIGNIA  
Kolor: srebrny

Rodzaj nadwozia: Kombi  
Rodzaj pojazdu: osobowy  
Liczba drzwi: 5  
Liczba miejsc: 5  
Wskazania licznika [km]: 17988  
Nr fabryczny (VIN): W0VZT8EBXK1035347  
Rok produkcji: 2018  
Rok produkcji – uwaga: POJAZD Z POLSKIEJ SIECI DEALERSKIEJ.  
Masa własna (kg): 1447  
Rodzaj paliwa: Benzyna  
Norma EURO: 6  
Typ silnika: ZI  
Układ/liczba cyl.: R4  
Pojemność [cm<sup>3</sup>]: 1490  
Moc [kW]: 121.00

Data pierwszej rejestracji w kraju: 11.01.2019

Pojazd zbadano w Magnicach k/Wrocławia na parkingu EFL S.A. w obecności zleceniodawcy.

**UWAGI:**

Pojazd zarejestrowany na: CAREFLEET S.A.  
ul. Legnicka 48 bud. C-D  
54-202 Wrocław

1. Dowód rejestracyjny: DR/BAP0232758
2. Data następnego badania technicznego: 11.01.2024r.
3. Kluczyki ilość kompletów: 2 (DWA KLUCZE Z PILOTAMI CENTRALNEGO ZAMKA )
4. Dokumentacja eksploatacyjna pojazdu: instrukcja obsługi - jest, książka przeglądów - brak

## **WYNIKI BADANIA :**

**I. Silnik stwierdzono:** Układ smarowania - poziom oleju na wskaźniku kontrolnym – powyżej min. Poziom cieczy w zbiorniku wyrównawczym układu chłodzenia – powyżej min. Rozruch oraz praca silnika w warunkach parkingowych w normie. Komora silnika zabrudzona eksploatacyjnie. Zaleca się sprawdzenie pracy silnika w warunkach drogowych.

**II. Podwozie stwierdzono:** Działanie układu hamulcowego i kierowniczego w warunkach parkingowych w normie. Układ wydechowy – działanie w normie, zaleca się sprawdzenie układu w warunkach stanowiskowych. Zaleca się sprawdzenie układów podwozia pojazdu w warunkach drogowych.

**III. Układ przeniesienia napędu stwierdzono:** Obręcz koła PP - zarysowania. Obręcz koła PL - zarysowania. Skrzynia biegów – automatyczna 6 biegowa. Działanie skrzyni biegów w warunkach parkingowych w normie. Napęd na oś przednią. Zaleca się sprawdzenie układów przeniesienia napędu w warunkach warsztatowych i wykonanie przeglądu. Obręcze kół - aluminiowe 4 sztuki, stalowe koło zapasowe.

**IV. Nadwozie stwierdzono:** Barwa nadwozia - srebrna z efektem metalicznym. Zderzak P - odpryski. Lusterko P - zarysowania. Drzwi TP - odprysk. Zderzak T - zarysowania, odpryski. Pokrywa T - odpryski, zarysowania. Drzwi TL - odpryski. Drzwi PL - odpryski. Lusterko L - zarysowanie. Błotnik PL - odprysk. Wnęka drzwi PL - zarysowania. Słupek A lewy - zarysowania. Grubość powłoki lakierowej elementów poszyc zewnętrznych: błotnik PP - do 170 mikrometrów, drzwi PP - do 400 mikrometrów, drzwi TP - do 310 mikrometrów, błotnik TP - do 100 mikrometrów, pokrywa P - do 90 mikrometrów, dach - do 100 mikrometrów, pokrywa T - do 120 mikrometrów, błotnik PL - do 100 mikrometrów, drzwi PL - do 100 mikrometrów, drzwi TL - do 100 mikrometrów, błotnik TL - do 90 mikrometrów.

**V. Wnętrze stwierdzono:** Tunel środkowy - zarysowanie. Boczek drzwi TP - zarysowanie. Podsufitka - zabrudzona. Roleta bagażnika - zarysowania. Wnętrze bagażnika - zarysowania. Boczek drzwi PL - zarysowania. Nakładka słupka B lewa - zarysowania. Układ klimatyzacji wymaga sprawdzenia szczelności, uzupełnienia czynnika roboczego oraz oczyszczenia parownika i układu dolotowego powietrza do wnętrza.

**VI. Wyposażenie, stwierdzono:** Lampy tylne LED

Lane Keep Assist

Reflektory matrycowe LED IntelliLux

Bluetooth

**VII. Wyposażenie dodatkowe:**

- ABS
- Alarm
- Automatyczna skrzynia biegów
- Czujnik deszczu
- Czujnik odległości przy parkowaniu - przód i tył
- Dotykowy ekran
- Dywaniki gumowe

- Elektrycznie otwieranie/zamykanie klapy bagażnika
- Elektrycznie podnoszone szyby przednie i tylne
- Elektrycznie sterowany hamulec postojowy
- ESP - układ stabilizacji toru jazdy
- Felgi aluminiowe
- Fotel kierowcy z manualną regulacją wysokości
- Fotele przednie z funkcją podgrzewania
- Kierownica podgrzewana
- Kierownica skórzana
- Kierownica wielofunkcyjna
- Klimatyzacja automatyczna
- Komputer pokładowy
- Lakier metalik
- Lusterka boczne regulowane elektrycznie i ogrzewane
- Nawigacja
- Podłokietnik przedni
- Poduszka kierowcy
- Poduszka Pasażera
- Poduszki boczne
- Poduszki-System kurtyn
- Relingi dachowe
- Roleta bagażnika
- Szyba czołowa ogrzewana
- Światła do jazdy dziennej
- Światła przeciwmgielne
- Tempomat
- Termometr zewnętrzny
- Trzecie światło STOP
- Uchwyty ISOFIX
- Wspomaganie układu kierowniczego
- Zamek centralny
- Zderzaki w kolorze nadwozia

#### VIII. Ogumienie :

Opona	Producent	Rozmiar	Stopień zużycia (szacunkowo)
PL zima	Fulda	245/45R18	16%
PP zima	Fulda	245/45R18	10%
TL zima	Fulda	245/45R18	10%
TP zima	Fulda	245/45R18	10%
zapas	Continental	T125/70R17	10%

Sporządzono w 2 egzemplarzach.

Do oceny dołączono 102 fotografii cyfrowych.

**Niniejsza opinia nie jest ekspertyzą stanu technicznego pojazdu ani gwarancją niezawodności zespołów i podzespołów pojazdu, została sporządzona wyłącznie na podstawie oględzin w warunkach istniejących w miejscu badania. Opinia określa wyłącznie szacunkową wartość rynkową pojazdu i może być wykorzystana tylko przez zlecającego. Sporządzający opinię zastrzega się, że nie ponosi odpowiedzialności za wady ukryte pojazdu, wady prawne, błędy w dokumentacji pojazdu i błędy montażu. Opinia została sporządzona bezstronnie.**

Rzecznawca , data: 17 lutego 2022

.....

Dokumentacja fotograficzna do opinii CFM202202133



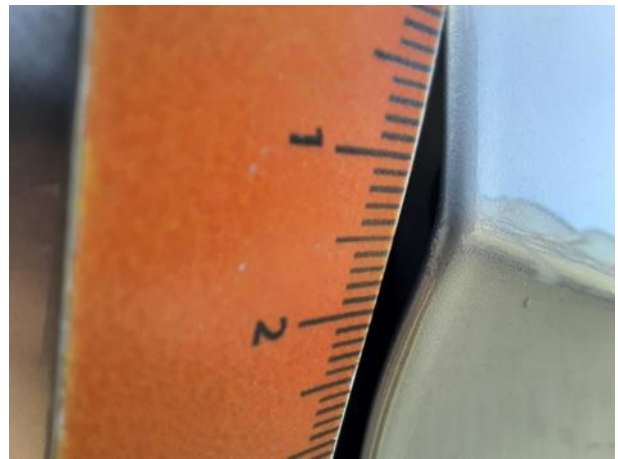
Dokumentacja fotograficzna do opinii CFM202202133









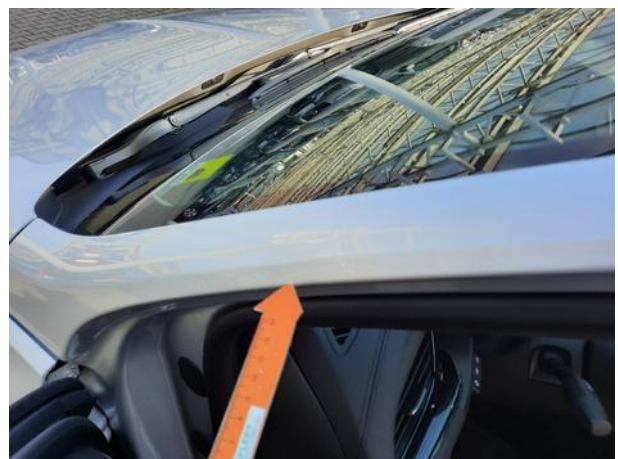












Dokumentacja fotograficzna do opinii CFM202202133







