

„NEFRIS”
Nefris Sp. z o.o.
80-230 Gdańsk
ul. Bohaterów Getta Warszawskiego 15/1A
NIP: 957 11 11 157

OCENA TECHNICZNA
Nr CFM202009344
Data badania – 25 września 2020r.
Rzecznik - Mateusz Andrzejewski

Zleceniodawca: Carefleet S.A.
Adres: ul. Legnicka 48 bud. C-D, 54-202 Wrocław
Zakres oceny: Określenie wartości pojazdu dla potrzeb sprzedaży w trybie przetargu.

Dane techniczne:

Nr rejestracyjny: DW7H668
Marka pojazdu: SKODA
Model: RAPID
Kolor: biały

Rodzaj nadwozia: Liftback
Rodzaj pojazdu: osobowy
Liczba drzwi: 5
Liczba miejsc: 5
Wskazania licznika [km]: 112017
Nr fabryczny (VIN): TMBAF6NH6H4011304
Rok produkcji: 2016
Rok produkcji – uwaga: POJAZD Z POLSKIEJ SIECI DEALERSKIEJ.

Masa własna (kg): 1159
Rodzaj paliwa: Olej napędowy
Norma EURO: 6
Typ silnika: ZS
Układ/liczba cyl.: R3
Pojemność [cm³]: 1422
Moc [kW]: 66.00

Data pierwszej rejestracji w kraju: 09.09.2016

Pojazd zbadano w Magnicach k/Wrocławia na parkingu EFL S.A. w obecności zleceniodawcy.

UWAGI:

Pojazd zarejestrowany na: CAREFLEET S.A.
ul. Legnicka 48 bud. C-D
54-202 Wrocław

1. Dowód rejestracyjny: DR/BAM3777683
2. Data następnego badania technicznego: 09.09.2021r.
3. Kluczyki ilość kompletów: 2 (DWA KLUCZE Z PILOTAMI CENTRALNEGO ZAMKA)
4. Dokumentacja eksploatacyjna pojazdu: instrukcja obsługi - jest, książka przeglądów - brak

5. Książka serwisowa elektroniczna.

WYNIKI BADANIA :

I. Silnik stwierdzono: Układ smarowania - poziom oleju na wskaźniku kontrolnym – powyżej min. Poziom cieczy w zbiorniku wyrównawczym układu chłodzenia – powyżej min. Rozruch oraz praca silnika w warunkach parkingowych w normie. Komora silnika zabrudzona eksploatacyjnie. Zaleca się sprawdzenie pracy silnika w warunkach drogowych.

II. Podwozie stwierdzono: Działanie układu hamulcowego i kierowniczego w warunkach parkingowych w normie. Układ wydechowy – działanie w normie, zaleca się sprawdzenie układu w warunkach stanowiskowych. Zaleca się sprawdzenie układów podwozia pojazdu w warunkach drogowych.

III. Układ przeniesienia napędu stwierdzono: Obręcz koła PP - uszkodzenie mechaniczne, zarysowanie z ubytkiem materiału aluminium. Skrzynia biegów – manualna 5 biegowa. Działanie skrzyni biegów w warunkach parkingowych w normie. Napęd na oś przednią. Zaleca się sprawdzenie układów przeniesienia napędu w warunkach warsztatowych i wykonanie przeglądu. Obręcze kół - aluminiowe 4 sztuki, stalowe koło zapasowe.

IV. Nadwozie stwierdzono: Barwa nadwozia - biała typu uni. Wykładzina pokrywy silnika - rozerwana. Pokrywa P - odprysk powłoki lakierniczej z naruszeniem warstwy zabezpieczenia antykorozyjnego, drobne odpryski. Błotnik PP - odprysk powłoki lakierniczej z naruszeniem warstwy zabezpieczenia antykorozyjnego. Szyba czołowa - drobne odpryski. Reflektor P - drobne odpryski. Zderzak P - drobne zarysowania. Listwa chromowana wlotu powietrza - uszkodzenie mechaniczne, łuszczenie ozdobnej powłoki. Drzwi PP - drobne zarysowanie. Pokrywa T - drobne zarysowania. Zderzak T - liczne zarysowania powłoki lakierniczej. Błotnik PL - odprysk. Drzwi PL - drobne odpryski.

Grubość powłoki lakierowej elementów poszyc zewnątrznych:

błotnik PP - do 127 mikrometrów, drzwi PP do - 132 mikrometrów, drzwi TP - do 123 mikrometrów, błotnik TP - do 125 mikrometrów, pokrywa P - do 206 mikrometrów, dach - do 124 mikrometrów, pokrywa T - do 112 mikrometrów, błotnik PL - do 118 mikrometrów, drzwi PL - do 139 mikrometrów, drzwi TL - do 122 mikrometrów, błotnik TL - do 124 mikrometrów.

V. Wnętrze stwierdzono: Fotel kierowcy - zabrudzony. Kanapa T - zabrudzona. Podsufitka - drobne zarysowania. Układ klimatyzacji wymaga sprawdzenia szczelności, uzupełnienia czynnika roboczego oraz oczyszczenia parownika i układu dolotowego powietrza do wnętrza.

VI. Wyposażenie, stwierdzono:

VII. Wyposażenie dodatkowe:

- ABS
- ASR
- Czujnik odległości przy parkowaniu - tył
- Czujniki ciśnienia w ogumieniu
- Dotykowy ekran
- Dywaniki gumowe
- Elektrycznie podnoszone szyby przednie i tylne
- ESP - układ stabilizacji toru jazdy
- Felgi aluminiowe

- Fotel kierowcy z manualną regulacją wysokości
- Fotel pasażera z manualną regulacją wysokości
- Immobilizer
- Kierownica skórzana
- Kierownica wielofunkcyjna
- Klimatyzacja automatyczna
- Komputer pokładowy
- Lakier uni
- Lusterka boczne regulowane elektrycznie i ogrzewane
- Podłokietnik przedni
- Poduszka kierowcy
- Poduszka Pasażera
- Poduszki boczne
- Poduszki-System kurtyn
- Światła do jazdy dziennej
- Światła przeciwmgielne
- Tempomat
- Termometr zewnętrzny
- Trzecie światło STOP
- Uchwyty ISOFIX
- Wspomaganie układu kierowniczego
- Zamek centralny
- Zderzaki w kolorze nadwozia
- Złącze Aux-in

VIII. Ogumienie :

Opona	Producent	Rozmiar	Stopień zużycia (szacunkowo)
PL lato	Hankook	195/60R15	83%
PP lato	Hankook	195/60R15	83%
TL lato	Hankook	195/60R15	33%
TP lato	Hankook	195/60R15	50%
zapas	Hankook	195/60R15	10%

Sporządzono w 2 egzemplarzach.

Do oceny dołączono 108 fotografii cyfrowych.

Niniejsza opinia nie jest ekspertyzą stanu technicznego pojazdu ani gwarancją niezawodności zespołów i podzespołów pojazdu, została sporządzona wyłącznie na podstawie oględzin w warunkach istniejących w miejscu badania. Opinia określa wyłącznie szacunkową wartość rynkową pojazdu i może być wykorzystana tylko przez zlecającego. Sporządzający opinię zastrzega się, że nie ponosi odpowiedzialności za wady ukryte pojazdu, wady prawne, błędy w dokumentacji pojazdu i błędy montażu. Opinia została sporządzona bezstronnie.

Rzeczoznawca , data: 28 września 2020

Dokumentacja fotograficzna do opinii CFM202009344



Dokumentacja fotograficzna do opinii CFM202009344



SKODA AUTO a.s.
9020 0291 0281
Tiskárna: 0291 0281 0281
www.skoda.cz
SKODA AUTO a.s.
Tiskárna: 0291 0281 0281
www.skoda.cz

TEBNIK MUSTERNO
PREDLOŽOU

SKODA AUTO a.s.
Tiskárna: 0291 0281 0281
www.skoda.cz

ŠKODA AUTO a.s.
e11*2007146*0250
TMBAF6NH6H4011304
1694kg
2894kg
1: 890kg
2: 840kg

CUSB

0.5

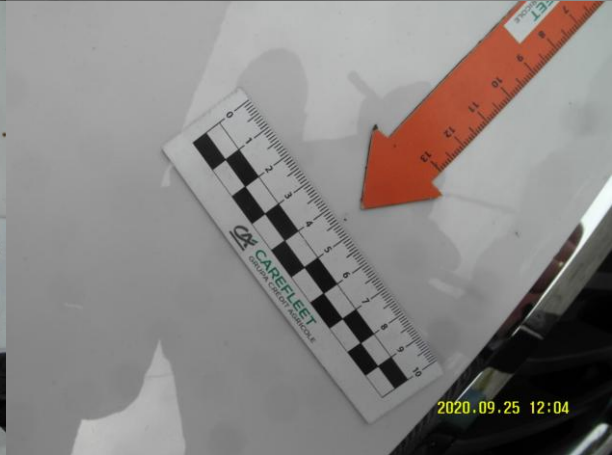
Dokumentacja fotograficzna do opinii CFM202009344



Dokumentacja fotograficzna do opinii CFM202009344



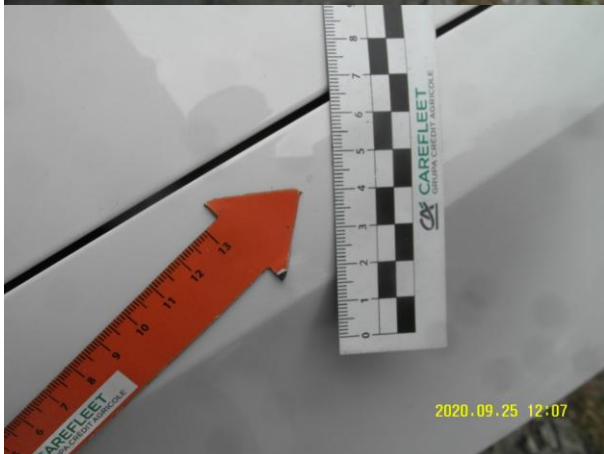
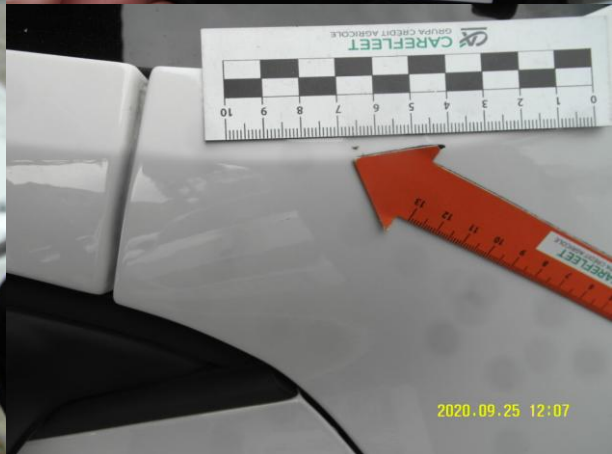
Dokumentacja fotograficzna do opinii CFM202009344



Dokumentacja fotograficzna do opinii CFM202009344



Dokumentacja fotograficzna do opinii CFM202009344



Dokumentacja fotograficzna do opinii CFM202009344



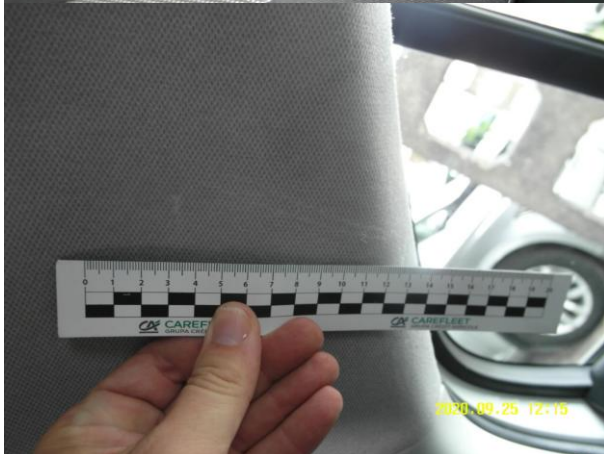
Dokumentacja fotograficzna do opinii CFM202009344



Dokumentacja fotograficzna do opinii CFM202009344



Dokumentacja fotograficzna do opinii CFM202009344



Dokumentacja fotograficzna do opinii CFM202009344

