

OCENA TECHNICZNA
Nr CFM202202182
Data badania – 03 marca 2022r.
Rzeczoznawca - Przemysław Kałużny

Zleceniodawca: Carefleet S.A.
Adres: ul. Legnicka 48 bud. C-D, 54-202 Wrocław
Zakres oceny: Określenie wartości pojazdu dla potrzeb sprzedaży w trybie przetargu.

Dane techniczne:

Nr rejestracyjny: PO5JA53

Marka pojazdu: OPEL
Model: INSIGNIA 2.0 CDTI 4X4
Kolor: Czarny

Oznaczenie: 4X4 INNOVATION S&S
Rodzaj nadwozia: Kombi
Rodzaj pojazdu: Samochód osobowy
Liczba drzwi: 5
Liczba miejsc: 5
Wskazania licznika [km]: 39024
Nr fabryczny (VIN): w0vzt8eh7k1023077
Rok produkcji: 2018
Rok produkcji – uwaga: Pojazd z polskiej sieci dealerskiej
Masa całkowita (kg): 2390
Masa własna (kg): 1697
Rodzaj paliwa: Olej napędowy
Norma EURO: 6
Typ silnika: ZS
Układ/liczba cyl.: R4
Pojemność [cm³]: 1956
Moc [kW]: 154.00

Data pierwszej rejestracji w kraju: 29.11.2018

Pojazd zbadano w Magnicach k/Wrocławia na parkingu EFL S.A. w obecności zleceniodawcy.

UWAGI:

Pojazd zarejestrowany CAREFLEET S.A.
na: ul. Legnicka 48 bud. C-D
 54-202 Wrocław

1. Dowód rejestracyjny: Dr/BAO 5197681
2. Data następnego badania technicznego: 10.11.2023r.
3. Kluczyki ilość kompletów: 2 (DWA KLUCZE Z PILOTAMI CENTRALNEGO ZAMKA)
4. Dokumentacja eksploatacyjna pojazdu: instrukcja obsługi - brak, książka przeglądów - brak
- 5.

WYNIKI BADANIA :

I. Silnik stwierdzono: Układ smarowania - poziom oleju na wskaźniku kontrolnym – powyżej min. Poziom cieczy w zbiorniku wyrównawczym układu chłodzenia – powyżej min. Rozruch oraz praca silnika w warunkach parkingowych w normie. Komora silnika zabrudzona eksploatacyjnie. Zaleca się sprawdzenie pracy silnika w warunkach drogowych

II. Podwozie stwierdzono: Działanie układu hamulcowego i kierowniczego w warunkach parkingowych w normie. Układ wydechowy – działanie w normie, zaleca się sprawdzenie układu w warunkach stanowiskowych. Zaleca się sprawdzenie układów podwozia pojazdu w warunkach drogowych.

III. Układ przeniesienia napędu stwierdzono: Skrzynia biegów – automatyczna. Działanie skrzyni biegów w warunkach parkingowych w normie. Napęd na obie osie. Zaleca się sprawdzenie układów przeniesienia napędu w warunkach warsztatowych i wykonanie przeglądu. Obręcze kół - aluminiowe 4 sztuki.
Obręcz PP - odpryski, zarysowania, Obręcz TP - odpryski, zarysowania Obręcz PL - odpryski, Obręcz TL - zarysowania, odpryski

IV. Nadwozie stwierdzono: Barwa nadwozia - czarna z efektem metalicznym.
Pokrywa P - odpryski, zarysowania, Szyba czołowa - odpryski, Reflektor L - zarysowania, odpryski, Reflektor p - zarysowania, odpryski, Zderzak P - odpryski, zarysowania, Błotnik PP - odpryski, drzwi PP - zarysowania, Wnęka drzwi PP - zarysowania, Lusterko P - odpryski, zarysowania, Drzwi TP - odpryski, Wnęka drzwi TP - zarysowania, Dach - odpryski, Rama dachy P - odpryski, zarysowania, Pokrywa T - odpryski, Zderzak T - zarysowania, Błotnik TL - odpryski, Rama dachu L - zarysowania, Próg L - odpryski, drzwi TL - odpryski, Wnęka drzwi TL - zarysowania, Drzwi PL - zarysowania, odpryski, Lusterko L - odpryski, Błotnik PL - odpryski, zarysowania

Grubość powłoki lakierowej elementów poszycić zewnętrznych: błotnik PP - do 120 mikrometrów, drzwi PP - do 180 mikrometrów, drzwi TP - do 210 mikrometrów, błotnik TP - do 320 mikrometrów, pokrywa P - do 90 mikrometrów, dach - do 90 mikrometrów, pokrywa T - do 260 mikrometrów, błotnik PL - do 130 mikrometrów, drzwi PL - do 100 mikrometrów, drzwi TL - do 110 mikrometrów, błotnik TL - do 180 mikrometrów

V. Wnętrze stwierdzono: Układ klimatyzacji wymaga sprawdzenia szczelności, uzupełnienia czynnika roboczego oraz oczyszczenia parownika i układu dolotowego powietrza do wnętrza.

Fotel PL - zabrudzenia, zarysowania, rozdarcie materiału, Boczek drzwi PL - zabrudzony, zarysowany, Kierownica - zarysowania, przetarcia, Deska rozdzielcza - zarysowania, zabrudzenia, Dźwignia zmiany biegów - zarysowania, zabrudzenia, Tunel środkowy - zabrudzenia, zarysowania, Podłokietnik - zabrudzony, Boczek drzwi TL - zabrudzony, Kanapa tył - zabrudzona, zarysowana, Podsufitka - zabrudzona, Boczek TP - zarysowania, zabrudzenia, Fotel PP - zabrudzenia, zarysowania, Boczek drzwi PP - zabrudzenia, zarysowania, Wykładzina podłogi - zabrudzona, Wykładzina bagażnika - zabrudzona, zarysowana, - Roleta bagażnika - zarysowana, zabrudzona, wnętrze bagażnika - zabrudzone, zarysowane

VI. Wyposażenie, stwierdzono: Reflektory LED, System audio Bose,

VII. Wyposażenie dodatkowe:

- ABS
- Automatyczna skrzynia biegów
- Czujnik odległości przy parkowaniu - przód i tył
- Czujniki ciśnienia w ogumieniu
- Dotykowy ekran
- Dywaniki gumowe
- Dźwignia zmiany biegów pokryta skórą

- Elektrycznie podnoszone szyby przednie i tylne
- Felgi aluminiowe
- Fotel kierowcy sterowany elektrycznie
- Fotele przednie z funkcją podgrzewania
- Kierownica skórzana
- Kierownica wielofunkcyjna
- Klimatyzacja automatyczna
- Komputer pokładowy
- Lakier metalik
- Lusterka boczne sterowane elektrycznie
- Nawigacja
- Podłokietnik przedni
- Poduszka kierowcy
- Poduszka Pasażera
- Poduszki-System kurtyn
- Przyciemniane szyby tylne (tylne boczne drzwi oraz przestrzeń bagażowa)
- Relingi dachowe
- Roleta bagażnika
- Światła do jazdy dziennej
- Światła przeciwmgielne
- Tapicerka matariałowo-skórzana
- Tempomat
- Wspomaganie układu kierowniczego
- Zamek centralny zdalnie sterowany
- Zderzaki w kolorze nadwozia
- Zestaw do naprawy przebitej opony

VIII. Ogumienie :

Opona	Producent	Rozmiar	Stopień zużycia (szacunkowo)
PL	Firestone	225/55R17	20%
PP	Firestone	225/55R17	15%
TL	Firestone	225/55R17	15%
TP	Firestone	225/55R17	15%

Sporządzono w 2 egzemplarzach.

Do oceny dołączono 155 fotografii cyfrowych.

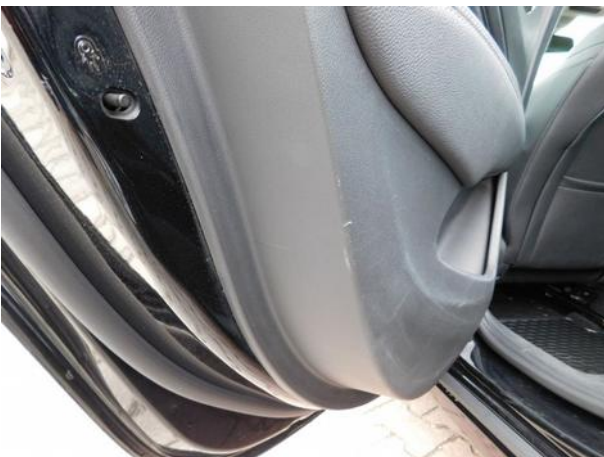
Niniejsza opinia nie jest ekspertyzą stanu technicznego pojazdu ani gwarancją niezawodności zespołów i podzespołów pojazdu, została sporządzona wyłącznie na podstawie oględzin w warunkach istniejących w miejscu badania. Opinia określa wyłącznie szacunkową wartość rynkową pojazdu i może być wykorzystana tylko przez zlecającego. Sporządzający opinię zastrzega się, że nie ponosi odpowiedzialności za wady ukryte pojazdu, wady prawne, błędy w dokumentacji pojazdu i błędy montażu. Opinia została sporządzona bezstronnie.

Rzecznawca , data: 06 kwietnia 2022

.....









Dokumentacja fotograficzna do opinii CFM202202182





Dokumentacja fotograficzna do opinii CFM202202182





Dokumentacja fotograficzna do opinii CFM202202182

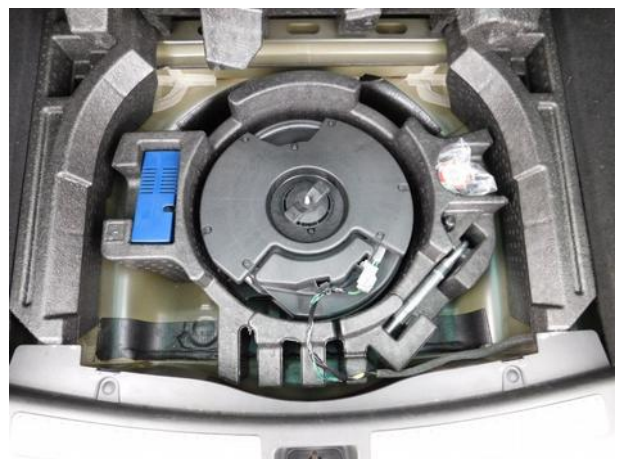






Dokumentacja fotograficzna do opinii CFM202202182















Dokumentacja fotograficzna do opinii CFM202202182



