

„NEFRIS”
Nefris Sp. z o.o.
80-230 Gdańsk
ul. Bohaterów Getta Warszawskiego 15/1A
NIP: 957 11 11 157

OCENA TECHNICZNA
Nr CFM202012161
Data badania – 23 grudnia 2021r.
Rzeczoznawca - Bartłomiej Kozłowski

Zleceniodawca: Carefleet S.A.
Adres: ul. Legnicka 48 bud. C-D, 54-202 Wrocław
Zakres oceny: Określenie wartości pojazdu dla potrzeb sprzedaży w trybie przetargu.

Dane techniczne:

Nr rejestracyjny: DW7J719
Marka pojazdu: PEUGEOT
Model: 308
Kolor: biały

Rodzaj nadwozia: Kombi
Rodzaj pojazdu: osobowy
Liczba drzwi: 5
Liczba miejsc: 5
Wskazania licznika [km]: 156577
Nr fabryczny (VIN): VF3LCBHYBGS317132
Rok produkcji: 2016
Rok produkcji – uwaga: POJAZD Z POLSKIEJ SIECI DEALERSKIEJ.
Masa własna (kg): 1200
Rodzaj paliwa: Olej napędowy
Norma EURO: 6
Typ silnika: ZS
Układ/liczba cyl.: R4
Pojemność [cm³]: 1560
Moc [kW]: 73.00

Data pierwszej rejestracji w kraju: 21.12.2016

Pojazd zbadano w Magnicach k/Wrocławia na parkingu EFL S.A. w obecności zleceniodawcy.

UWAGI:

Pojazd zarejestrowany na: CAREFLEET S.A.
ul. Legnicka 48 bud. C-D
54-202 Wrocław

1. Dowód rejestracyjny: DR/BAM5296677
2. Data następnego badania technicznego: 16.12.2021r.
3. Kluczyki ilość kompletów: 2 (DWA KLUCZE Z PILOTAMI CENTRALNEGO ZAMKA)
4. Dokumentacja eksploatacyjna pojazdu: instrukcja obsługi - brak, książka przeglądów - brak

5. Książka serwisowa z wpisami przy przebiegach: 25229km, 50016km, 75061km, 100375km, 125472km, 150368km, ostatni dnia 12.10.2020r.

WYNIKI BADANIA :

I. Silnik stwierdzono: Układ smarowania - poziom oleju na wskaźniku kontrolnym – powyżej min. Poziom cieczy w zbiorniku wyrównawczym układu chłodzenia – powyżej min. Rozruch oraz praca silnika w warunkach parkingowych w normie. Komora silnika zabrudzona eksploatacyjnie. Zaleca się sprawdzenie pracy silnika w warunkach drogowych.

II. Podwozie stwierdzono: Działanie układu hamulcowego i kierowniczego w warunkach parkingowych w normie. Układ wydechowy – działanie w normie, zaleca się sprawdzenie układu w warunkach stanowiskowych. Zaleca się sprawdzenie układów podwozia pojazdu w warunkach drogowych.

III. Układ przeniesienia napędu stwierdzono: Kołpak PL - brak. Skrzynia biegów – manualna 5 biegowa. Działanie skrzyni biegów w warunkach parkingowych w normie. Napęd na oś przednią. Zaleca się sprawdzenie układów przeniesienia napędu w warunkach warsztatowych i wykonanie przeglądu. Obręcze kół - stalowe 5 sztuk. Kołpaki kół 3 szt.

IV. Nadwozie stwierdzono: Barwa nadwozia - biała typu uni. Pokrywa P - drobne odpryski powłoki lakierniczej. Szyba czołowa - drobne odpryski. Zderzak P - drobne odpryski. Lusterko P - zarysowania. Dach - odpryski, w tym z naruszeniem warstwy zabezpieczenia antykorozyjnego. Drzwi TP - drobny odprysk. Słupek A prawy - drobny odprysk. Pokrywa T - drobne zarysowania powłoki lakierniczej. Zderzak T - drobne zarysowania powłoki lakierniczej. Błotnik TL - drobne zarysowanie. Słupek A lewy - drobny odprysk. Drzwi PL - odprysk, zarysowanie. Błotnik PL - drobny odprysk. Grubość powłoki lakierowej elementów poszyc zewnętrznych: błotnik PP - do 101 mikrometrów, drzwi PP - do 105 mikrometrów, drzwi TP - do 109 mikrometrów, błotnik TP - do 99 mikrometrów, pokrywa P - do 123 mikrometrów, dach - do 84 mikrometrów, pokrywa T - tworzywo, błotnik PL - do 103 mikrometrów, drzwi PL - do 100 mikrometrów, drzwi TL - do 98 mikrometrów, błotnik TL - do 97 mikrometrów.

V. Wnętrze stwierdzono: Fotel kierowcy - zabrudzony. Boczek drzwi PL - zabrudzony. Kierownica - wytarcie. Panel środkowy - drobne zabrudzenie. Kanapa T - drobne zabrudzenie. Wnętrze bagażnika - drobne zabrudzenie. Roleta bagażnika - rozerwana tapicerka. Układ klimatyzacji wymaga sprawdzenia szczelności, uzupełnienia czynnika roboczego oraz oczyszczenia parownika i układu dolotowego powietrza do wnętrza.

VI. Wyposażenie, stwierdzono: Szyby przednie regulowane elektrycznie.

VII. Wyposażenie dodatkowe:

- ABS
- Czujniki ciśnienia w ogumieniu
- Dywaniki gumowe
- ESP - układ stabilizacji toru jazdy
- Fotel kierowcy z manualną regulacją wysokości
- Fotel pasażera z manualną regulacją wysokości
- Immobilizer
- Klimatyzacja
- Komputer pokładowy

- Lakier uni
- Lusterka boczne regulowane elektrycznie i ogrzewane
- Poduszka kierowcy
- Poduszka Pasażera
- Poduszki boczne
- Poduszki-System kurtyn
- Radio CD
- Roleta bagażnika
- Światła do jazdy dziennej
- Światła przeciwmgielne
- Tempomat
- Termometr zewnętrzny
- Trzecie światło STOP
- Uchwyty ISOFIX
- Wspomaganie układu kierowniczego
- Zamek centralny
- Zderzaki w kolorze nadwozia

VIII. Ogumienie :

Opona	Producent	Rozmiar	Stopień zużycia (szacunkowo)
PL lato	Firestone	195/65R15	50%
PP lato	Firestone	195/65R15	50%
TL lato	Firestone	195/65R15	66%
TP lato	Firestone	195/65R15	50%
zapas	Continental	T125/85R16	10%

Sporządzono w 2 egzemplarzach.

Do oceny dołączono 103 fotografii cyfrowych.

Niniejsza opinia nie jest ekspertyzą stanu technicznego pojazdu ani gwarancją niezawodności zespołów i podzespołów pojazdu, została sporządzona wyłącznie na podstawie oględzin w warunkach istniejących w miejscu badania. Opinia określa wyłącznie szacunkową wartość rynkową pojazdu i może być wykorzystana tylko przez zlecającego. Sporządzający opinię zastrzega się, że nie ponosi odpowiedzialności za wady ukryte pojazdu, wady prawne, błędy w dokumentacji pojazdu i błędy montażu. Opinia została sporządzona bezstronnie.

Rzeczoznawca , data: 04 stycznia 2021

.....

Dokumentacja fotograficzna do opinii CFM202012161



Dokumentacja fotograficzna do opinii CFM202012161



Dokumentacja fotograficzna do opinii CFM202012161



Dokumentacja fotograficzna do opinii CFM202012161



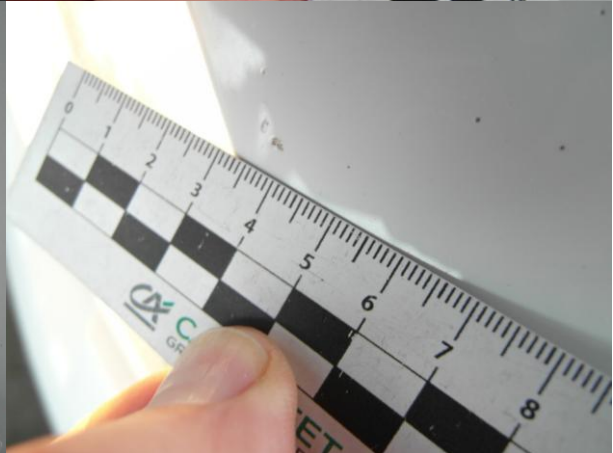
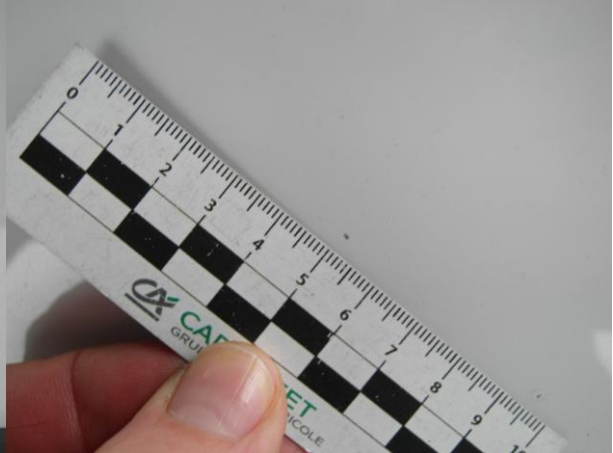
Dokumentacja fotograficzna do opinii CFM202012161



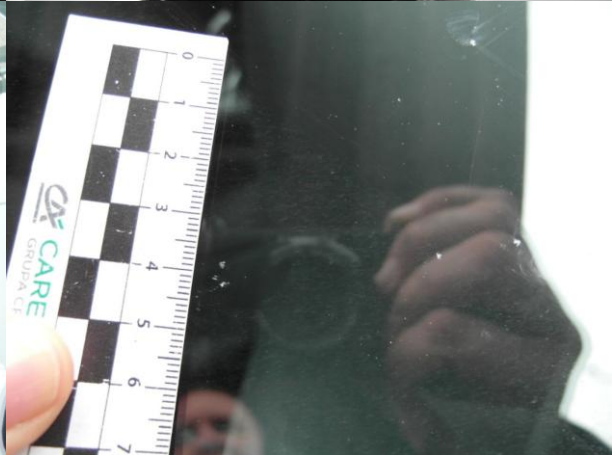
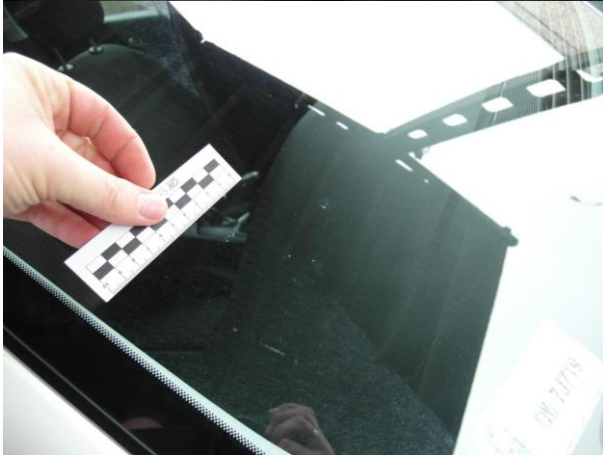
Dokumentacja fotograficzna do opinii CFM202012161



Dokumentacja fotograficzna do opinii CFM202012161



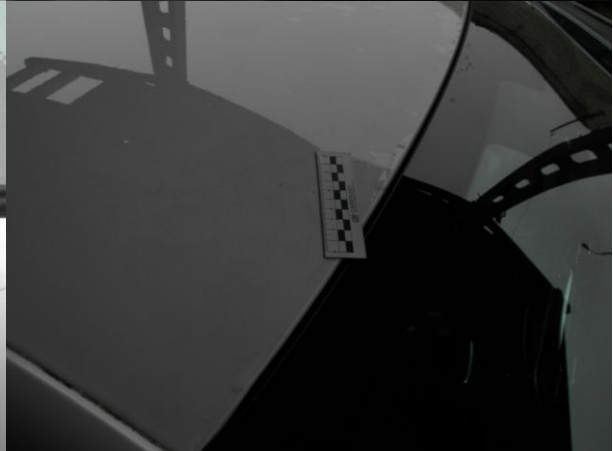
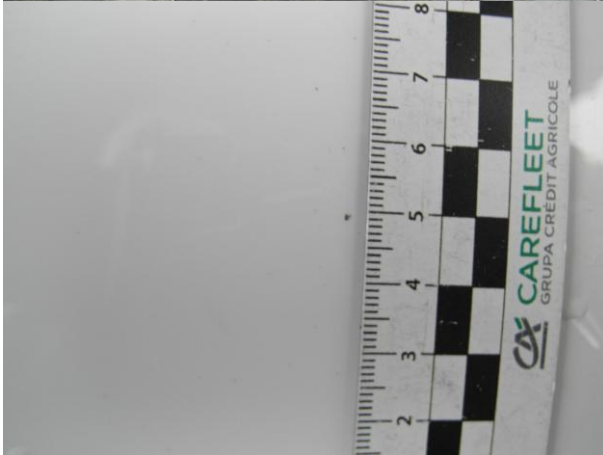
Dokumentacja fotograficzna do opinii CFM202012161



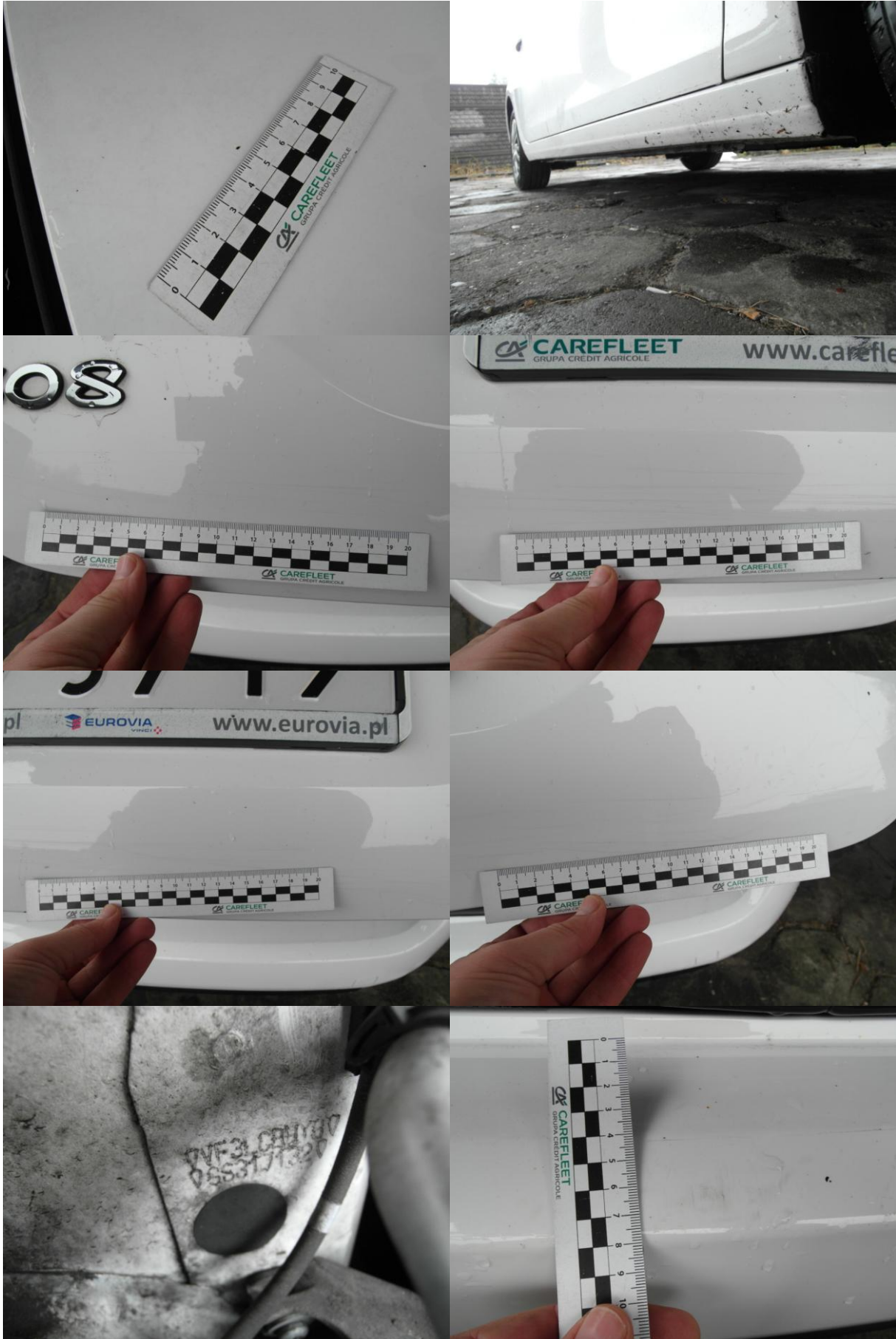
Dokumentacja fotograficzna do opinii CFM202012161



Dokumentacja fotograficzna do opinii CFM202012161



Dokumentacja fotograficzna do opinii CFM202012161



Dokumentacja fotograficzna do opinii CFM202012161



