

**„NEFRIS”**  
Nefris Sp. z o.o.  
80-230 Gdańsk  
ul. Bohaterów Getta Warszawskiego 15/1A  
NIP: 957 11 11 157

**OCENA TECHNICZNA**  
**Nr CFM202202073**  
**Data badania – 08 lutego 2022r.**  
**Rzeczoznawca - Bartłomiej Kozłowski**

**Zleceniodawca:** Carefleet S.A.  
**Adres:** ul. Legnicka 48 bud. C-D, 54-202 Wrocław  
**Zakres oceny:** Określenie wartości pojazdu dla potrzeb sprzedaży w trybie przetargu.

**Dane techniczne:**

Nr rejestracyjny: WW355XR

Marka pojazdu: SKODA  
Model: FABIA  
Kolor: niebieski

Rodzaj nadwozia: Hatchback  
Rodzaj pojazdu: osobowy  
Liczba drzwi: 5  
Liczba miejsc: 5  
Wskazania licznika [km]: 82844  
Nr fabryczny (VIN): TMBEM6NXXHZ102721  
Rok produkcji: 2016  
Rok produkcji – uwaga: POJAZD Z POLSKIEJ SIECI DEALERSKIEJ.  
Masa własna (kg): 1034  
Rodzaj paliwa: Benzyna  
Norma EURO: 6  
Typ silnika: ZI  
Układ/liczba cyl.: R4  
Pojemność [cm<sup>3</sup>]: 1197  
Moc [kW]: 66.00

Data pierwszej rejestracji w kraju: 03.01.2017

Pojazd zbadano w Magnicach k/Wrocławia na parkingu EFL S.A. w obecności zleceniodawcy.

**UWAGI:**

Pojazd zarejestrowany na: CAREFLEET S.A.  
ul. Legnicka 48 bud. C-D  
54-202 Wrocław

1. Dowód rejestracyjny: DR/BAN0094738
2. Data następnego badania technicznego: 03.01.2023r.
3. Kluczyki ilość kompletów: 2 (DWA KLUCZE Z PILOTAMI CENTRALNEGO ZAMKA )
4. Dokumentacja eksploatacyjna pojazdu: instrukcja obsługi - brak, książka przeglądów - brak

5. Książka serwisowa elektroniczna.

## **WYNIKI BADANIA :**

**I. Silnik stwierdzono:** Układ smarowania - poziom oleju na wskaźniku kontrolnym – powyżej min. Poziom cieczy w zbiorniku wyrównawczym układu chłodzenia – powyżej min. Rozruch oraz praca silnika w warunkach parkingowych w normie. Komora silnika zabrudzona eksploatacyjnie. Zaleca się sprawdzenie pracy silnika w warunkach drogowych.

**II. Podwozie stwierdzono:** Działanie układu hamulcowego i kierowniczego w warunkach parkingowych w normie. Układ wydechowy – działanie w normie, zaleca się sprawdzenie układu w warunkach stanowiskowych. Zaleca się sprawdzenie układów podwozia pojazdu w warunkach drogowych.

**III. Układ przeniesienia napędu stwierdzono:** Obręcz koła PL - zarysowanie, odprysk. Obręcz koła PP - zarysowanie, odprysk. Skrzynia biegów – manualna 5 biegowa. Działanie skrzyni biegów w warunkach parkingowych w normie. Napęd na oś przednią. Zaleca się sprawdzenie układów przeniesienia napędu w warunkach warsztatowych i wykonanie przeglądu. Obręcze kół - aluminiowe 4 sztuki, stalowe koło zapasowe.

**IV. Nadwozie stwierdzono:** Barwa nadwozia - niebieska z efektem metalicznym. Pokrywa P - odpryski, zabrudzenie. Szyba czołowa - odprysk z pęknięciem szkła, zarysowanie. Zderzak P - wgniecenie, zarysowanie, odprysk. Krata środkowa zderzaka P - odkształcona. Kierunkowskaz lusterka P - pęknięty. Drzwi PP - odpryski. Wnęka drzwi PP - zarysowania. Uszczelka wnętrza drzwi PP - wytarcie. Wnęka drzwi TP - wgniecenie. Błotnik TP - zarysowania. Drzwi TP - zarysowania. Zderzak T - zarysowania. Pokrywa T - wgniecenie. Błotnik TL - zarysowanie. Drzwi T- odpryski. Drzwi PL - odpryski. Błotnik PL - wgniecenie, odpryski, zarysowanie. Grubość powłoki lakierowej elementów poszyc zewnątrznych: błotnik PP - do 100 mikrometrów, drzwi PP - do 100 mikrometrów, drzwi TP - do 100 mikrometrów, błotnik TP - do 100 mikrometrów, pokrywa P - do 100 mikrometrów, dach - do 120 mikrometrów, pokrywa T - do 100 mikrometrów, błotnik PL - do 100 mikrometrów, drzwi PL - do 110 mikrometrów, drzwi TL - do 100 mikrometrów, błotnik TL - do 100 mikrometrów.

**V. Wnętrze stwierdzono:** Boczek drzwi PP - zarysowania. Deska rozdzielcza - zarysowania. Boczek drzwi TP - zarysowanie. Wnętrze bagażnika - zarysowania. Boczek drzwi TL - zarysowanie. Boczek drzwi PL - zarysowania. Kierownica - wytarcie. Tunel środkowy - zarysowania. Układ klimatyzacji wymaga sprawdzenia szczelności, uzupełnienia czynnika roboczego oraz oczyszczenia parownika i układu dolotowego powietrza do wnętrza.

**VI. Wyposażenie, stwierdzono:** Szyby przednie regulowane elektrycznie.

## **VII. Wyposażenie dodatkowe:**

- ABS
- ASR
- Czujnik odległości przy parkowaniu - tył
- Dotykowy ekran
- Dywaniki gumowe
- ESP - układ stabilizacji toru jazdy
- Felgi aluminiowe
- Fotel kierowcy z manualną regulacją wysokości

- Immobilizer
- Klimatyzacja
- Komputer pokładowy
- Lakier metalik
- Lusterka boczne regulowane elektrycznie i ogrzewane
- Poduszka kierowcy
- Poduszka Pasażera
- Poduszki boczne
- Poduszki-System kurtyn
- Światła do jazdy dziennej
- Światła przeciwmgielne
- Termometr zewnętrzny
- Trzecie światło STOP
- Uchwyty ISOFIX
- Wspomaganie układu kierowniczego
- Wyłącznik poduszki powietrznej pasażera
- Zamek centralny
- Zderzaki w kolorze nadwozia
- Złącze Aux-in

#### VIII. Ogumienie :

Opona	Producent	Rozmiar	Stopień zużycia (szacunkowo)
PL zima	Gislaved	185/60R15	33%
PP zima	Gislaved	185/60R15	33%
TL zima	Gislaved	185/60R15	33%
TP zima	Gislaved	185/60R15	33%
zapas	Dunlop	185/60R15	10%

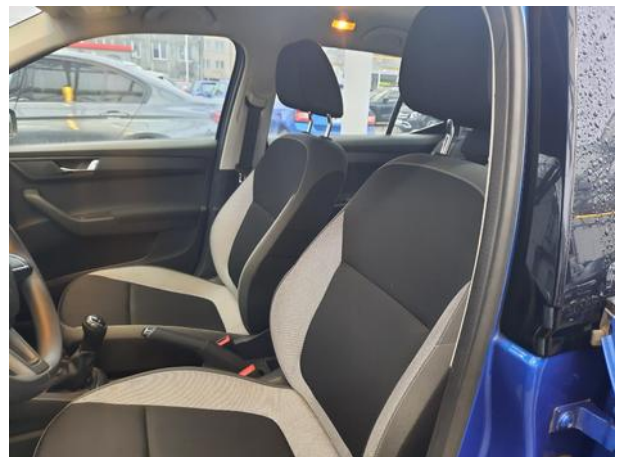
Sporządzono w 2 egzemplarzach.

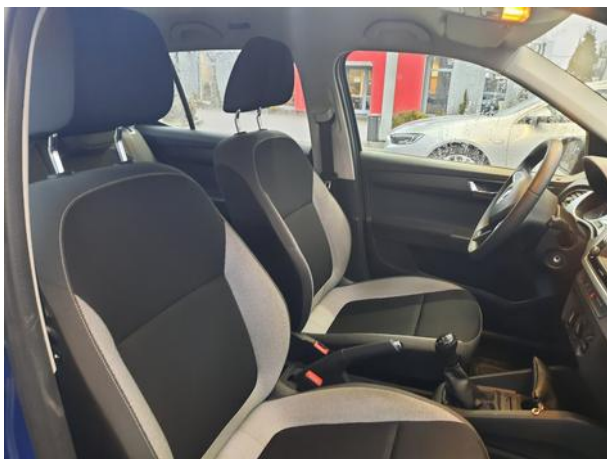
Do oceny dołączono 134 fotografii cyfrowych.

**Niniejsza opinia nie jest ekspertyzą stanu technicznego pojazdu ani gwarancją niezawodności zespołów i podzespołów pojazdu, została sporządzona wyłącznie na podstawie oględzin w warunkach istniejących w miejscu badania. Opinia określa wyłącznie szacunkową wartość rynkową pojazdu i może być wykorzystana tylko przez zlecającego. Sporządzający opinię zastrzega się, że nie ponosi odpowiedzialności za wady ukryte pojazdu, wady prawne, błędy w dokumentacji pojazdu i błędy montażu. Opinia została sporządzona bezstronnie.**

Rzecznawca , data: 09 lutego 2022

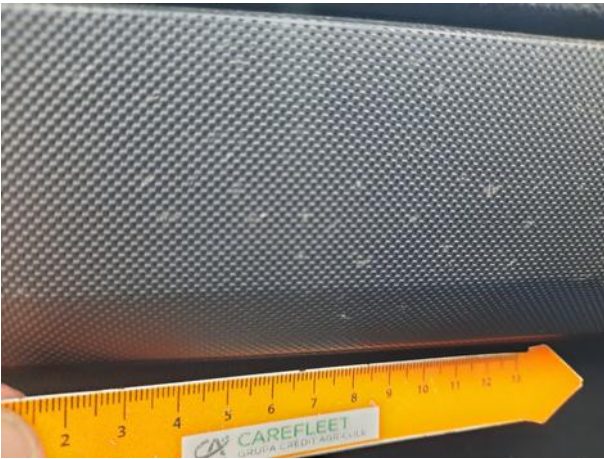
.....



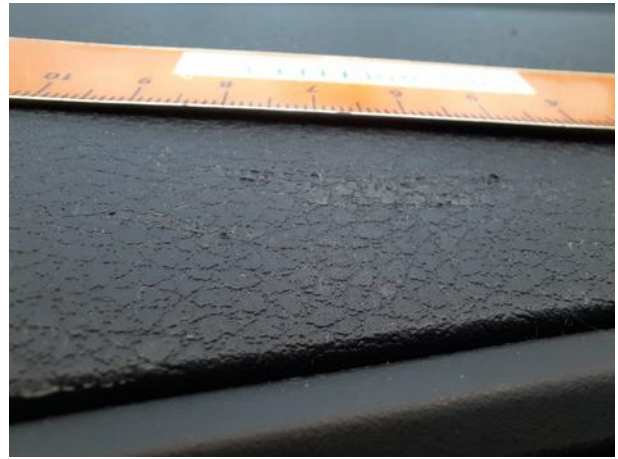


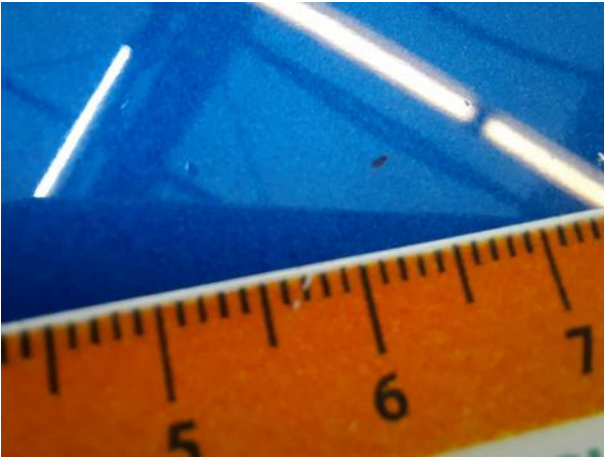


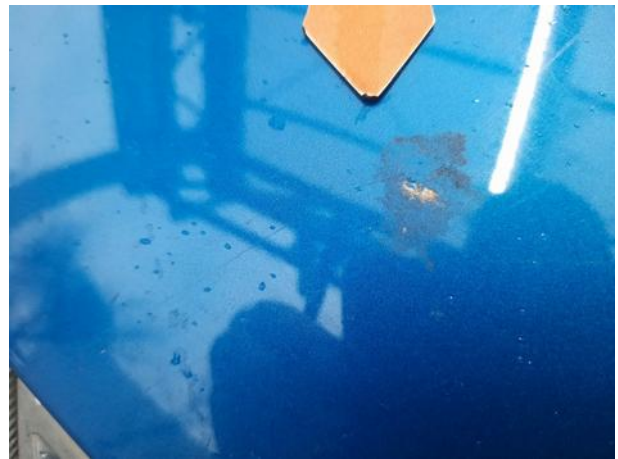
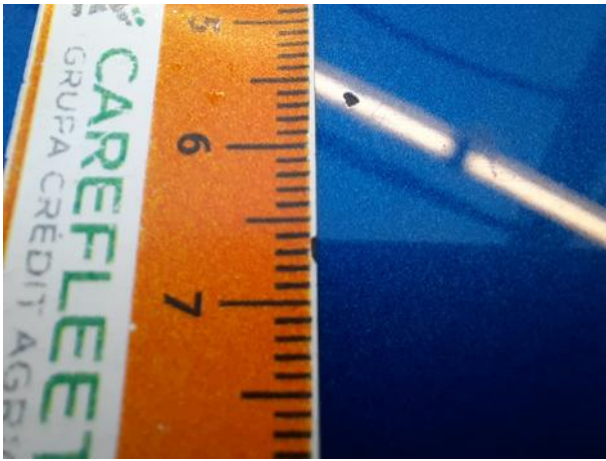


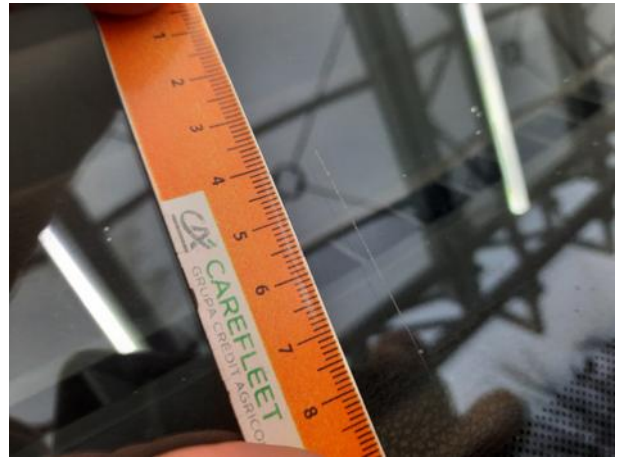
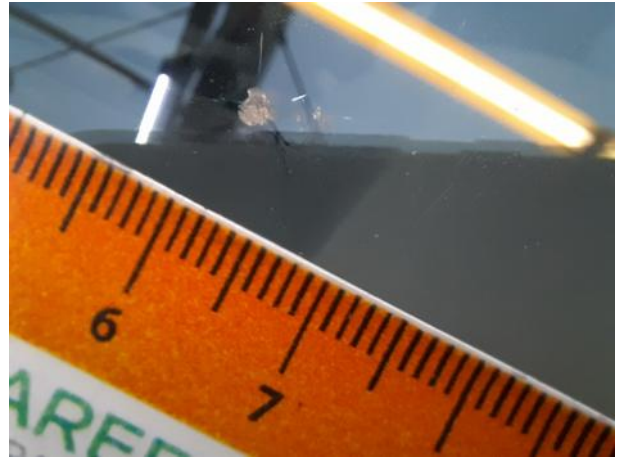
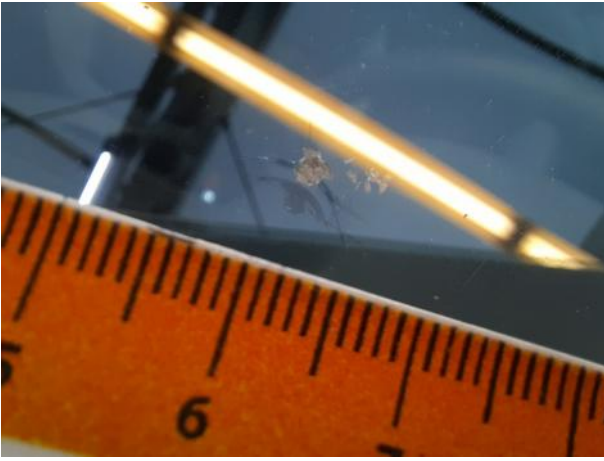




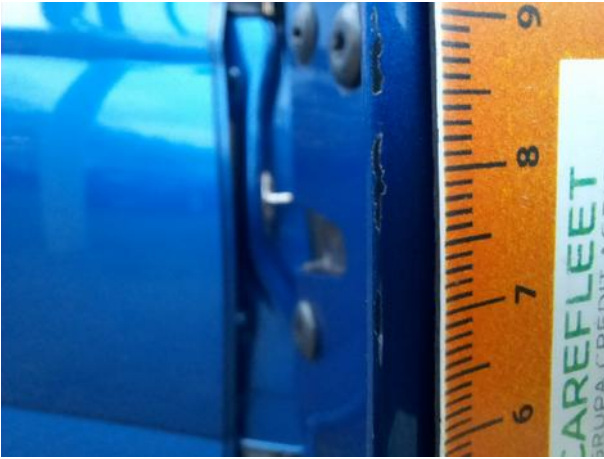


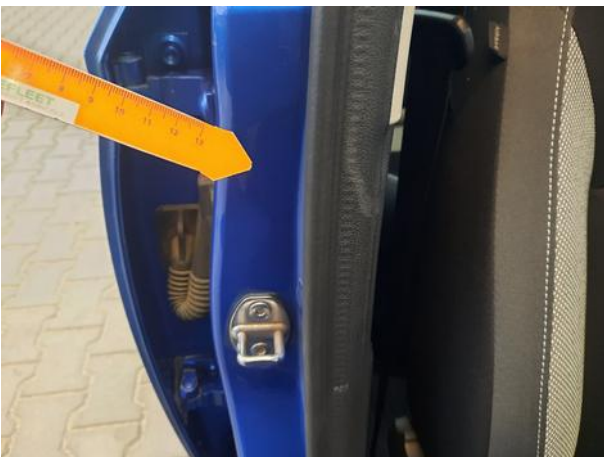


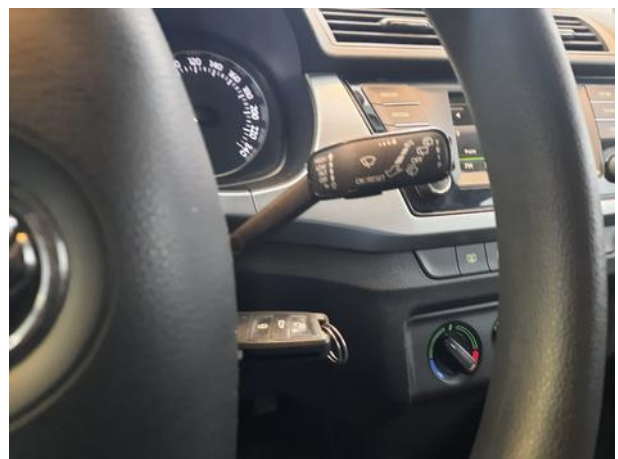




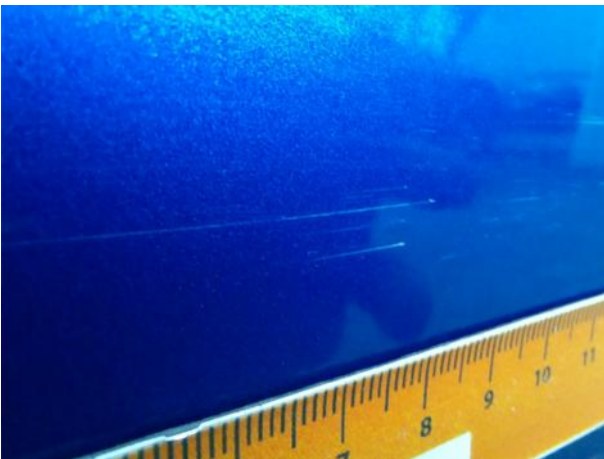
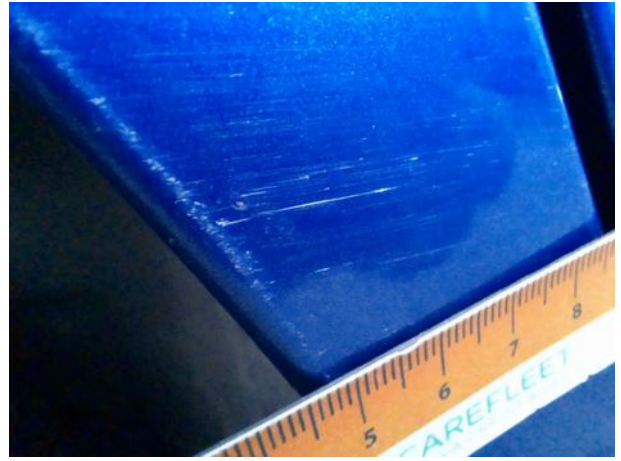














Dokumentacja fotograficzna do opinii CFM202202073

