

**„NEFRIS”**  
Nefris Sp. z o.o.  
80-230 Gdańsk  
ul. Bohaterów Getta Warszawskiego 15/1A  
NIP: 957 11 11 157

**OCENA TECHNICZNA**  
**Nr CFM202202145**  
**Data badania – 21 lutego 2022r.**  
**Rzeczoznawca - Bartłomiej Kozłowski**

**Zleceniodawca:** Carefleet S.A.  
**Adres:** ul. Legnicka 48 bud. C-D, 54-202 Wrocław  
**Zakres oceny:** Określenie wartości pojazdu dla potrzeb sprzedaży w trybie przetargu.

**Dane techniczne:**

Nr rejestracyjny: WX2562C

Marka pojazdu: VOLVO  
Model: XC60  
Kolor: czerwony

Rodzaj nadwozia: SUV  
Rodzaj pojazdu: osobowy  
Liczba drzwi: 5  
Liczba miejsc: 5  
Wskazania licznika [km]: 62736  
Nr fabryczny (VIN): YV1UZA8V1L1520624  
Rok produkcji: 2019  
Rok produkcji – uwaga: POJAZD Z POLSKIEJ SIECI DEALERSKIEJ.

Masa własna (kg): 1776  
Rodzaj paliwa: Olej napędowy  
Norma EURO: 6  
Typ silnika: ZS  
Układ/liczba cyl.: R4  
Pojemność [cm<sup>3</sup>]: 1969  
Moc [kW]: 140.00

Data pierwszej rejestracji w kraju: 15.01.2020

Pojazd zbadano w Magnicach k/Wrocławia na parkingu EFL S.A. w obecności zleceniodawcy.

**UWAGI:**

Pojazd zarejestrowany na: CAREFLEET S.A.  
ul. Legnicka 48 bud. C-D  
54-202 Wrocław

1. Dowód rejestracyjny: DR/BAQ0499549
2. Data następnego badania technicznego: 15.01.2023r.
3. Kluczyki ilość kompletów: 2 (DWA KLUCZE Z PILOTAMI CENTRALNEGO ZAMKA )

4. Dokumentacja eksploatacyjna pojazdu: instrukcja obsługi - jest, książka przeglądów - brak
5. Książka serwisowa elektroniczna.

## **WYNIKI BADANIA :**

**I. Silnik stwierdzono:** Układ smarowania - poziom oleju na wskaźniku kontrolnym – powyżej min. Poziom cieczy w zbiorniku wyrównawczym układu chłodzenia – powyżej min. Rozruch oraz praca silnika w warunkach parkingowych w normie. Komora silnika zabrudzona eksploatacyjnie. Zaleca się sprawdzenie pracy silnika w warunkach drogowych.

**II. Podwozie stwierdzono:** Działanie układu hamulcowego i kierowniczego w warunkach parkingowych w normie. Układ wydechowy – działanie w normie, zaleca się sprawdzenie układu w warunkach stanowiskowych. Zaleca się sprawdzenie układów podwozia pojazdu w warunkach drogowych.

**III. Układ przeniesienia napędu stwierdzono:** Obręcz koła PL - zarysowania, odpryski. Skrzynia biegów – manualna 6 biegowa. Działanie skrzyni biegów w warunkach parkingowych w normie. Napęd na oś przednią. Zaleca się sprawdzenie układów przeniesienia napędu w warunkach warsztatowych i wykonanie przeglądu. Obręcze kół - aluminiowe 4 sztuki, stalowe koło zapasowe.

**IV. Nadwozie stwierdzono:** Barwa nadwozia - czerwona z efektem metalicznym. Pokrywa - odpryski. Szyba czołowa - odpryski. Zderzak P - zarysowania, odpryski. Wnęka drzwi TP - zarysowanie. Zderzak T- odpryski, drobne zarysowania. Drzwi TL - wytarcie krawędzi drzwi. Drzwi PL - wytarcie krawędzi drzwi. Błotnik PL - zarysowanie.

Grubość powłoki lakierowej elementów poszyc zewnętrznych: błotnik PP - 30, drzwi PP - do 120 mikrometrów, drzwi TP - do 110 mikrometrów, błotnik TP - do 130 mikrometrów, pokrywa P - do 20 mikrometrów, dach - do 120 mikrometrów, pokrywa T - tworzywo, błotnik PL - 40, drzwi PL - do 120 mikrometrów, drzwi TL - do 120 mikrometrów, błotnik TL - do 130 mikrometrów.

**V. Wnętrze stwierdzono:** Boczek drzwi PP - zabrudzenie. Nakładka progu PP - zabrudzenie. Wykładzina podłogi - zabrudzenie. Kanapa T - zabrudzenie. Nakładka progu TP - zabrudzenie. Nakładka pokrywy T- zarysowania. Wnętrze bagażnika - zarysowania. Podsufitka - zabrudzona. Boczek drzwi TL - zabrudzenie. Nakładka progu TL - zabrudzenie. Boczek drzwi PL - zabrudzenie. Układ klimatyzacji wymaga sprawdzenia szczelności, uzupełnienia czynnika roboczego oraz oczyszczenia parownika i układu dolotowego powietrza do wnętrza.

**VI. Wyposażenie, stwierdzono:** Drive Mode - regulacja trybów jazdy

Układ utrzymania pasa ruchu  
Światła drogowe aktywne Full LED  
Reflektory przednie LED  
Informowanie o znakach drogowych  
Bluetooth

**VII. Wyposażenie dodatkowe:**

- ABS
- Alarm
- Czujnik deszczu
- Czujnik odległości przy parkowaniu - przód i tył

- Dotykowy ekran
- Dywaniki welurowe
- Dźwignia zmiany biegów pokryta skórą
- Elektrycznie otwieranie/zamykanie klapy bagażnika
- Elektrycznie podnoszone szyby przednie i tylne
- Elektrycznie sterowany hamulec postojowy
- ESP - układ stabilizacji toru jazdy
- Felgi aluminiowe
- Fotele przednie sterowane elektrycznie
- Fotele przednie z funkcją podgrzewania
- Immobilizer
- Kamera wspomagająca parkowanie tyłem
- Kierownica skórzana
- Kierownica wielofunkcyjna
- Klimatyzacja automatyczna
- Komputer pokładowy
- Lakier metalik
- Lusterka boczne regulowane elektrycznie i ogrzewane
- Nawigacja
- Podłokietnik przedni
- Poduszka kierowcy
- Poduszka Pasażera
- Poduszki boczne
- Poduszki-System kurtyn
- Relingi dachowe
- Roleta bagażnika
- Spryskiwacze lamp przednich
- Światła do jazdy dziennej
- Światła przeciwmgielne
- Tapicerka materiałowo-skórzana
- Tempomat
- Termometr zewnętrzny
- Trzecie światło STOP
- Uchwyty ISOFIX
- Wspomaganie układu kierowniczego
- Wyłącznik poduszki powietrznej pasażera
- Zamek centralny
- Zderzaki w kolorze nadwozia

#### VIII. Ogumienie :

Opona	Producent	Rozmiar	Stopień zużycia (szacunkowo)
PL zima	Bridgestone	235/60R18	70%
PP zima	Bridgestone	235/60R18	70%
TL zima	Bridgestone	235/60R18	50%
TP zima	Bridgestone	235/60R18	60%
zapas	Chao Yang	T125/80R18	10%

Sporządzono w 2 egzemplarzach.

Do oceny dołączono 101 fotografii cyfrowych.

**Niniejsza opinia nie jest ekspertyzą stanu technicznego pojazdu ani gwarancją niezawodności zespołów i podzespołów pojazdu, została sporządzona wyłącznie na podstawie oględzin w warunkach istniejących w miejscu badania. Opinia określa wyłącznie szacunkową wartość rynkową pojazdu i może być wykorzystana tylko przez zlecającego. Sporządzający opinię zastrzega się, że nie ponosi odpowiedzialności za wady ukryte pojazdu, wady prawne, błędy w dokumentacji pojazdu i błędy montażu. Opinia została sporządzona bezstronnie.**

Rzecznawca , data: 22 lutego 2022

.....



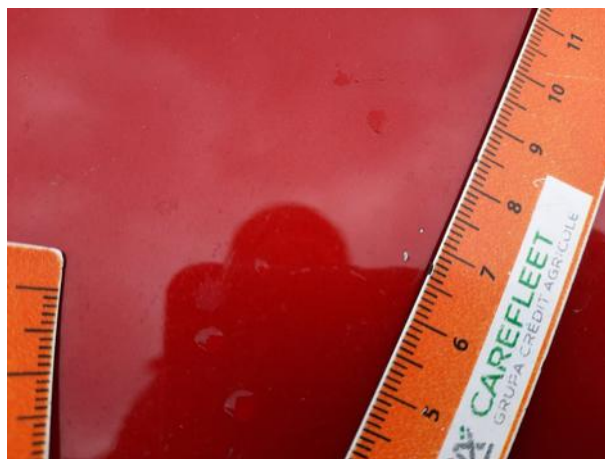




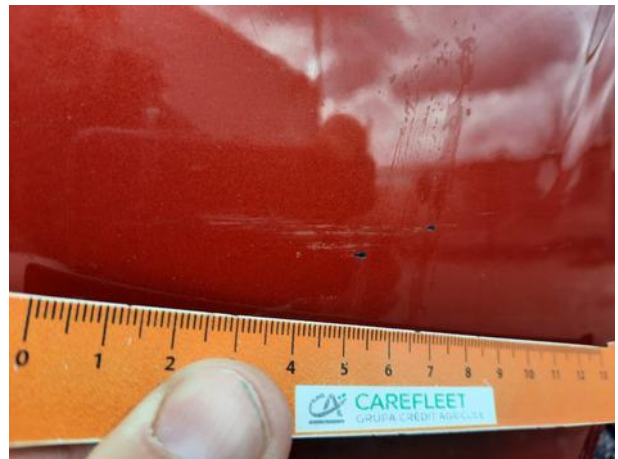


































Dokumentacja fotograficzna do opinii CFM202202145





Dokumentacja fotograficzna do opinii CFM202202145





