

**„Moto-Expert Marcin Stachurka”**  
Moto-Expert Marcin Stachurka  
51-519 Wrocław, ul. Gitarowa 37

**OCENA TECHNICZNA**  
**Nr CFM202206116**  
**Data badania – 13 czerwca 2022r.**  
**Rzecznawca - Marcin Stachurka**

**Zleceniodawca:** Carefleet S.A.  
**Adres:** ul. Legnicka 48 bud. C-D, 54-202 Wrocław  
**Zakres oceny:** Określenie wartości pojazdu dla potrzeb sprzedaży w trybie przetargu.

**Dane techniczne:**

Nr rejestracyjny: DW9FW74

Marka pojazdu: OPEL  
Model: INSIGNIA B GRAND SPORT 1.5T  
Kolor: Czarny

Oznaczenie: OPEL INSIGNIA B GRAND SPORT 1.5T LIFTBACK  
Rodzaj nadwozia: Liftback  
Rodzaj pojazdu: Osobowy  
Liczba drzwi: 5  
Liczba miejsc: 5  
Wskazania licznika [km]: 70730  
Nr fabryczny (VIN): W0VZM6EB0L1001968  
Rok produkcji: 2019  
Rok produkcji – uwaga: Pojazd z polskiej sieci dealerskiej.  
Masa całkowita (kg): 2020  
Masa własna (kg): 1421  
Rodzaj paliwa: Benzyna  
Norma EURO: 6  
Typ silnika: ZI  
Układ/liczba cyl.: R-4  
Pojemność [cm<sup>3</sup>]: 1490  
Moc [kW]: 121.00

Data pierwszej rejestracji w kraju: 01.10.2019

Pojazd zbadano w Magnicach k/Wrocławia na parkingu EFL S.A. w obecności zleceniodawcy.

**UWAGI:**

Pojazd zarejestrowany Carefleet S.A.  
na: Plac Orłąt Lwowskich 1  
53-605 Wrocław

1. Dowód rejestracyjny: DR/BAP 4259462
2. Data następnego badania technicznego: 01.10.2022r.
3. Kluczyki ilość kompletów: 2 (Oba klucze z pilotami centralnego zamka.)
4. Dokumentacja eksploatacyjna pojazdu: instrukcja obsługi - jest, książka przeglądów - jest
5. 1. Termin badania technicznego: 01.10.2022.  
2. Książka serwisowa z wpisem przy stanie drogomierza 37053km.

## **WYNIKI BADANIA :**

**I. Silnik stwierdzono:** Układ smarowania - poziom oleju na wskaźniku kontrolnym – powyżej min. Poziom cieczy w zbiorniku wyrównawczym układu chłodzenia – powyżej min. Rozruch oraz praca silnika w warunkach parkingowych w normie. Komora silnika zabrudzona eksploatacyjnie. Zaleca się sprawdzenie pracy silnika w warunkach drogowych.

**II. Podwozie stwierdzono:** Działanie układu hamulcowego i kierowniczego w warunkach parkingowych w normie. Układ wydechowy – pokryty korozją. Zaleca się sprawdzenie układów podwozia pojazdu w warunkach drogowych.

**III. Układ przeniesienia napędu stwierdzono:** Skrzynia biegów – manualna 6 biegowa. Działanie skrzyni biegów w warunkach parkingowych w normie. Napęd na oś przednią. Zaleca się sprawdzenie układów przeniesienia napędu w warunkach warsztatowych i wykonanie przeglądu. Obręcze kół ze stopów lekkich - 4 sztuki. Obręcz koła zapasowego - stalowa. Obręcz koła lewego przedniego - zarysowania bocznej krawędzi. Obręcz koła prawego przedniego - zarysowania bocznej krawędzi.

**IV. Nadwozie stwierdzono:** Barwa nadwozia – czarna z efektem metalicznym. Zderzak przedni – głębokie zarysowania po stronie prawej na odcinku ok 60mm, drobne zarysowania i odpryski lakieru na poszyciu zewnętrznym. Szyba czołowa – drobne odpryski na powierzchni zewnętrznej. Pokrywa komory silnika – zagięcie na odcinku ok 40mm, drobne zarysowania i odpryski powłoki lakierowej. Błotnik prawy – głębokie zarysowania na odcinku ok 90mm, zagięcie punktowe, drobne zarysowania. Drzwi prawe przednie – głębokie zarysowania na powierzchni ok 200x200mm, głębokie zarysowania na odcinkach ok 25mm, 160mm, zagięcie punktowe, drobne zarysowania. Drzwi prawe tylne – zarysowania na odcinkach ok 300mm, odprysk lakieru o średnicy ok 7mm, drobne zarysowania. Poszycie tylne boku prawego – zagięcie o średnicy ok 40mm, zagięcie o średnicy ok 10mm z ubytkiem lakieru, drobne zarysowania. Próg prawy - zarysowania we wnękach drzwi. Próg lewy - zagięcie na odcinku ok 200mm. Zderzak tylny – zagięcia i zarysowania na powierzchni ok 150x150mm oraz 100x80mm, drobne zarysowania. Drzwi tyłu nadwozia – drobne zarysowania. Poszycie tylne boku lewego – drobne zarysowania. Drzwi lewe tylne – drobne zarysowania. Drzwi lewe przednie – głębokie zarysowania na powierzchni ok 10x10mm, drobne zarysowania. Błotnik lewy – drobne zarysowania. Dach – drobne zarysowania. Powiększona grubość powłoki lakierowej poszycia tylnego boku lewego: do 166µm, drzwi lewych tylnych: do 178µm. Zmierzona grubość powłoki lakierowej pozostałych zewnętrznych metalowych elementów nadwozia: do 120µm.

**V. Wnętrze stwierdzono:** Deska rozdzielcza i poszycia tapicerskie wnętrza pojazdu – miejscowe zarysowania z ubytkami tworzywa. Poszycia tapicerskie foteli przednich, kanapy tylnej, wykładzin podłogi i podsufitki – miejscowo zabrudzone. Układ klimatyzacji wymaga sprawdzenia szczelności, uzupełnienia czynnika roboczego oraz oczyszczenia parownika i układu dolotowego powietrza do wnętrza. Tapicerka drzwi tyłu nadwozia - głębokie zarysowania.

**VI. Wyposażenie, stwierdzono:** Alarm kolizji.  
Radioodtwarzacz fabryczny.

### **VII. Wyposażenie dodatkowe:**

- ABS
- Alarm
- Czujnik deszczu
- Czujnik odległości przy parkowaniu - przód i tył
- Czujniki ciśnienia w ogumieniu
- Elektrycznie podnoszone szyby przednie i tylne
- ESP - układ stabilizacji toru jazdy
- Felgi aluminiowe

- Immobilizer
- Kierownica skórzana
- Kierownica wielofunkcyjna
- Klimatyzacja automatyczna
- Komputer pokładowy
- Lakier metalik
- Lusterka boczne sterowane elektrycznie
- Poduszka kierowcy
- Poduszka Pasażera
- Poduszki boczne
- Poduszki-System kurtyn
- Światła do jazdy dziennej
- Światła przeciwmgielne
- Tempomat
- Wspomaganie układu kierowniczego
- Zamek centralny zdalnie sterowany
- Zderzaki w kolorze nadwozia

#### VIII. Ogumienie :

Opona	Producent	Rozmiar	Stopień zużycia (szacunkowo)
Lewy przód	Firestone Winterhawk 3	225/55R17	30%
Prawy przód	Firestone Winterhawk 3	225/55R17	30%
Lewy tył	Firestone Winterhawk 3	225/55R17	30%
Prawy tył	Firestone Winterhawk 3	225/55R17	30%
Zapasy	Continental	125/80/16	10%

Sporządzono w 2 egzemplarzach.

Do oceny dołączono 95 fotografii cyfrowych.

**Niniejsza opinia nie jest ekspertyzą stanu technicznego pojazdu ani gwarancją niezawodności zespołów i podzespołów pojazdu, została sporządzona wyłącznie na podstawie oględzin w warunkach istniejących w miejscu badania. Opinia określa wyłącznie szacunkową wartość rynkową pojazdu i może być wykorzystana tylko przez zlecającego. Sporządzający opinię zastrzega się, że nie ponosi odpowiedzialności za wady ukryte pojazdu, wady prawne, błędy w dokumentacji pojazdu i błędy montażu. Opinia została sporządzona bezstronnie.**

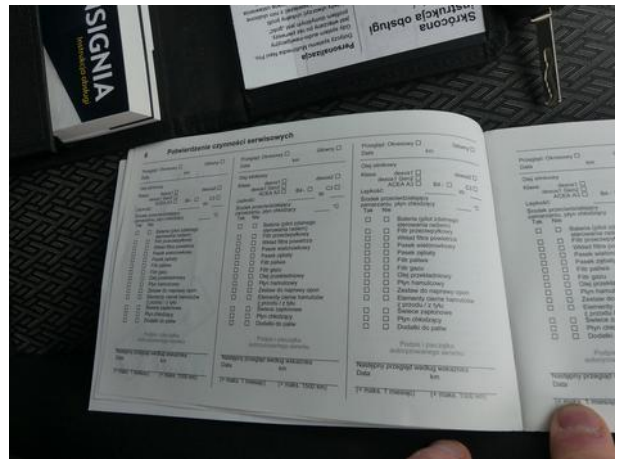
Rzecznawca , data: 18 czerwca 2022

.....

Dokumentacja fotograficzna do opinii CFM202206116



Dokumentacja fotograficzna do opinii CFM202206116



Dokumentacja fotograficzna do opinii CFM202206116



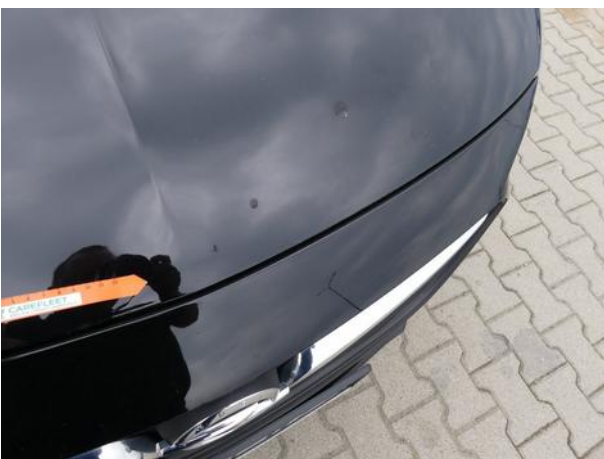
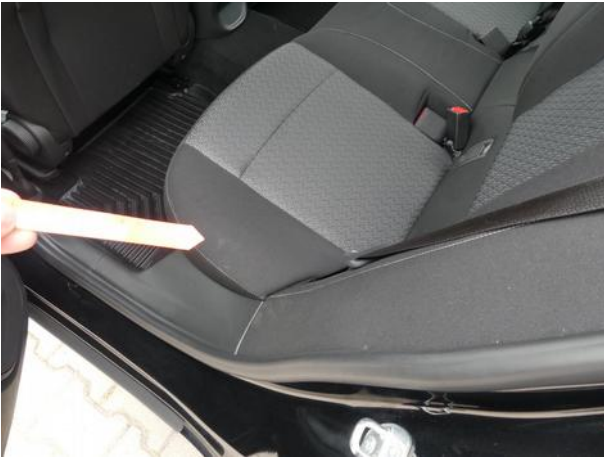
Dokumentacja fotograficzna do opinii CFM202206116

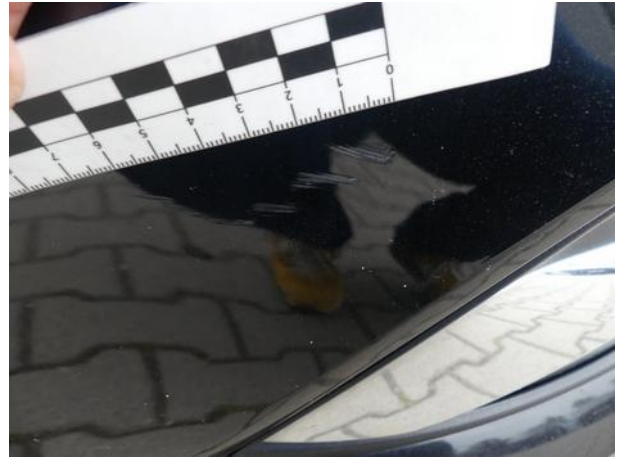


Dokumentacja fotograficzna do opinii CFM202206116









Dokumentacja fotograficzna do opinii CFM202206116

